

รายวิชาศิลปะ

รหัสวิชา ศ๑๖๑๐๑

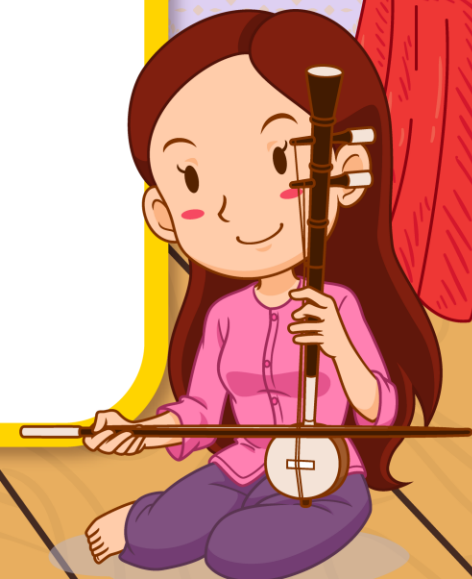
ชั้นประถมศึกษาปีที่ ๖

เรื่อง เครื่องดนตรีกับวัฒนธรรม

ครูผู้สอน ครูจันทิมา อนุกุล
ครูปิยะณัฐ หนุรัตน์



เครื่องดนตรีกับวัฒนธรรม



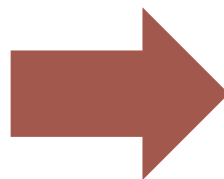
จุดประสงค์การเรียนรู้

๑. ระบุเครื่องดนตรีและวงดนตรีแต่ละประเภท
๒. จำแนกเครื่องดนตรีและวงดนตรีแต่ละประเภท
๓. ตระหนักและเห็นคุณค่าการนำเครื่องดนตรี
ไปใช้ประโยชน์



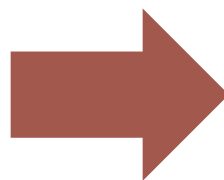
สรุปยุคสมัยของคนตรี

สมัยสุโขทัย



วงแตรสังข์,
วงปี่พาทย์เครื่องห้า

สมัยอยุธยา

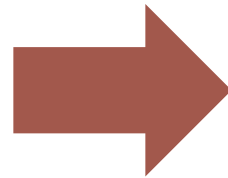


เพิ่มระนาดเอก
ในวงปี่พาทย์เครื่องห้า



สรุปยุคสมัยของคนตรี

สมัยธนบุรี



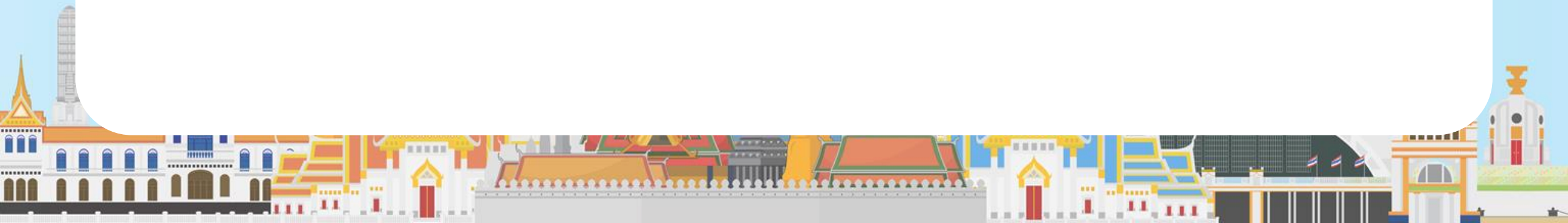
วงดนตรี 3 ประเภท คือ
วงปี่พาทย์ วงมโหรี
และวงเครื่องสาย
เครื่องดนตรีของชาติต่าง ๆ
เข้ามาในประเทศไทย



สรุปยุคสมัยของดนตรี

สมัยรัตนโกสินทร์

สมัยรัชกาลที่ ๑ ได้เพิ่มกลองทัดขึ้น
ในวงปี่พาทย์เป็น ๒ ลูก



สรุปยุคสมัยของดนตรี

สมัยรัตนโกสินทร์

รัชกาลที่ ๒ มีปีพาทย์บรรเลง

ประกอบเสภาสองหน้า

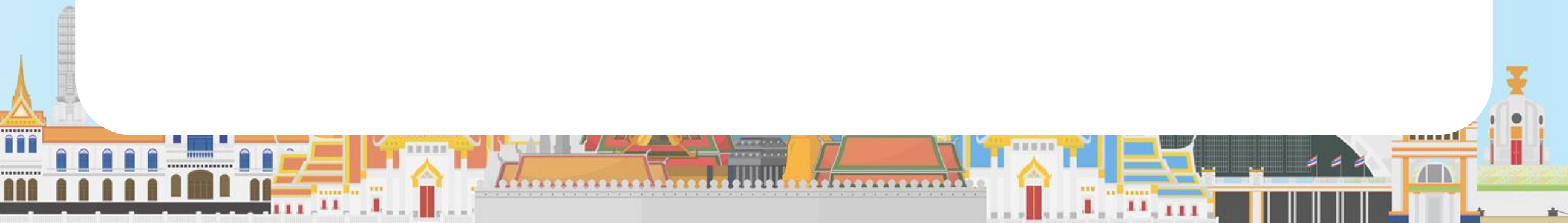
ใช้ประกอบการบรรเลงเสภา



สรุปยุคสมัยของดนตรี

สมัยรัตนโกสินทร์

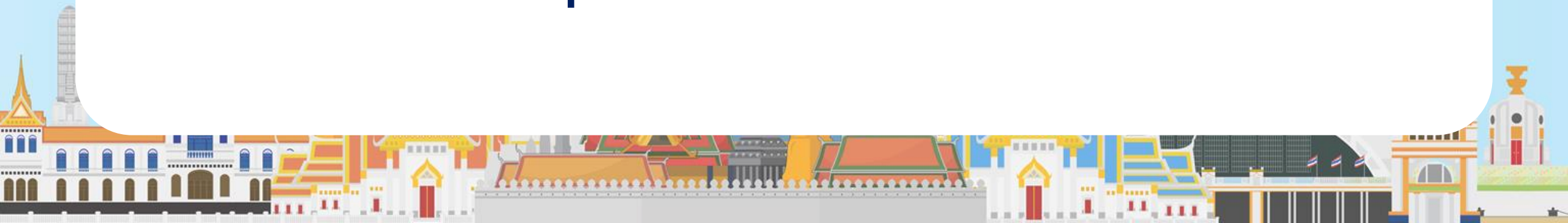
รัชกาลที่ ๓ มีระนาดทุ้มและซออู้วงเล็ก



สรุปยุคสมัยของดนตรี

สมัยรัตนโกสินทร์

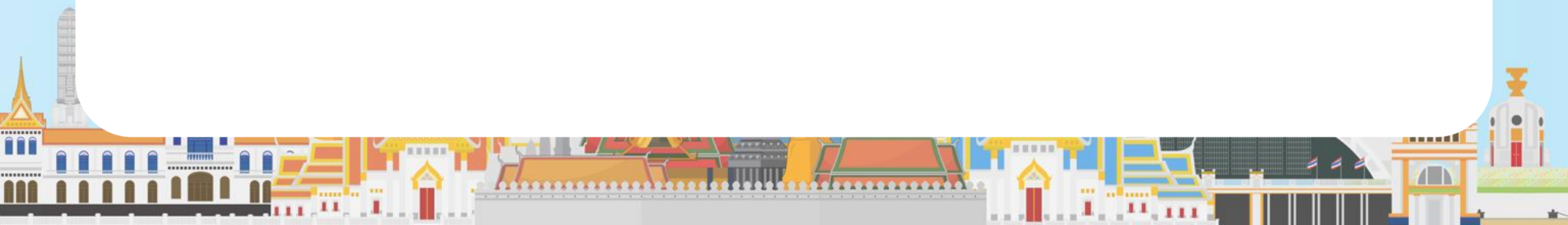
รัชกาลที่ ๔ วงปี่พาทย์มีความเจริญมาก
มีระนาดทุ้มเหล็ก และระนาดเหล็ก



สรุปยุคสมัยของดนตรี

สมัยรัตนโกสินทร์

รัชกาลที่ ๕ ได้เกิดวงปี่พาทย์ดึกดำบรรพ์



สรุปยุคสมัยของดนตรี

สมัยรัตนโกสินทร์

รัชกาลที่ ๒ ทรงตั้งกรมมหรสพ กรมบัญชาการ

กรมโขนหลวง กรมพิณพาทย์หลวง

กลองเครื่องสายฝรั่งหลวง และกรมช่างมหาดเล็ก

สำหรับสร้างและซ่อมสิ่งที่เป็นศิลปะต่าง ๆ

สรุปยุคสมัยของดนตรี

สมัยรัตนโกสินทร์

รัชกาลที่ ๗ ทรงพระราชนิพนธ์ เพลงราตรีประดับดาว เถา เพลงเขมรลออองค์ เถา และเพลงคลื่นกระทบฝั่ง ๓ ชั้น



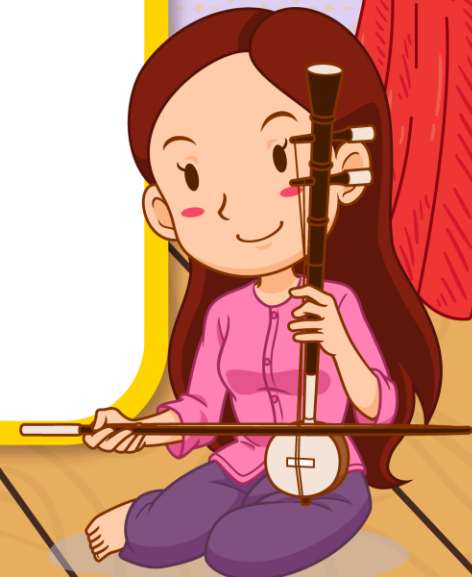
สรุปยุคสมัยของดนตรี

สมัยรัตนโกสินทร์

จนมาถึงหลังสงครามโลกครั้งที่ ๒ ไปแล้ว
จึงได้มีการฟื้นฟูดนตรีไทยขึ้นใหม่ จนมาถึงปัจจุบัน



วงดนตรีไทย



วงดนตรีไทย

วงปี่พาทย์

วงเครื่องสาย

วงมโหรี



วงปี่พาทย์

เป็นวงดนตรีไทยที่ใช้เครื่องเป่าเป็นหลัก
ในการบรรเลง และมีเครื่องตีในการให้จังหวะ
ซึ่งวงปี่พาทย์ยังสามารถแบ่งแยกย่อย
ออกได้เป็นอีกหลายรูปแบบ



วงปีพาทย์

ปีพาทย์ชาตรี

ปีพาทย์ไม้แข็ง

ปีพาทย์ไม้นวม

ปีพาทย์

ดึกดำบรรพ์

ปีพาทย์

นางหงส์

วงปีพาทย์

มอญ







วงปี่พาทย์ดึกดำบรรพ์

เพลง ทองย่อน ๒ ชั้น ออกรัวดึกดำบรรพ์

วงปี่พาทย์ดึกดำบรรพ์ จาก Aimphan Channel <https://www.youtube.com/watch?v=T1hqQtjyRfo>



สื่อวีดิทัศน์นี้ใช้เพื่อการศึกษาเท่านั้น

ขอขอบคุณสื่อวีดิทัศน์

การบรรเลง วงปี่พาทย์มโหรี

เผยแพร่โดย วิเศษดนตรี

เผยแพร่วันที่ ๘ ตุลาคม ๒๕๕๘

ที่มา <https://www.youtube.com/watch?v=xglobMLK7SY>



วงเครื่องสาย

เป็นวงดนตรีไทยที่ใช้เครื่องสายเป็นหลัก
ในการบรรเลง มีเครื่องเป่าประกอบเป็นทำนอง
และมีเครื่องตีในการให้จังหวะ



วงเครื่องสาย

เครื่องสายเล็ก

เครื่องสายเครื่องคู่

เครื่องสายผสม

เครื่องสายปี่ชวา



วงเครื่องสายผสมขิม

เพลง ตันวรเชษฐ์ ๒ ชั้น

วงเครื่องสายผสม จาก Aimphan Channel <https://www.youtube.com/watch?v=9Y0dqzgcj5k&t=1s>









สื่อวีดิทัศน์นี้ใช้เพื่อการศึกษาเท่านั้น

ขอขอบคุณสื่อวีดิทัศน์

การบรรเลง วงเครื่องสาย

เผยแพร่โดย กลุ่มดุริยางค์ไทย สำนักการสังคีต

เผยแพร่วันที่ ๑๐ กรกฎาคม ๒๕๖๓

ที่มา <https://www.youtube.com/watch?v=amhuPrbMoKQ>



วงมโหรี

เป็นการผสมผสานดนตรีทุกประเภท
ทั้งดีด ลี ลี เป่า แต่ย่อขนาดให้พอเหมาะ
และเพิ่มซอสามสายเข้าไปด้วย



วงมโหรี

มโหรีขนาดเล็ก

มโหรีเครื่องคู่

มโหรีเครื่องใหญ่





วงมโหรีเครื่องใหญ่ จาก เป็ียร์ ระนาดเอก <https://www.youtube.com/watch?v=VRR47QhaD3g>



สื่อวีดิทัศน์นี้ใช้เพื่อการศึกษาเท่านั้น

ขอขอบคุณสื่อวีดิทัศน์

การบรรเลง วงมโหรี เพลงเพชรน้อย

เผยแพร่โดย วิเศษดนตรี

เผยแพร่วันที่ ๑๒ กุมภาพันธ์ ๒๕๕๘

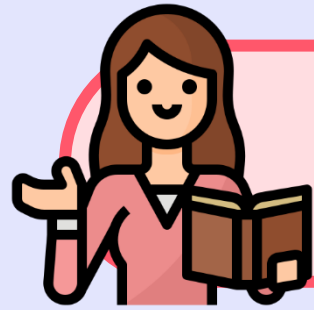
ที่มา <https://www.youtube.com/watch?v=mmhBuBmCQ84>



กิจกรรมวันนี้

ดนตรีและวัฒนธรรม





ชั้นปฏิบัติ



คำชี้แจงกิจกรรมนักเรียน

ให้นักเรียนทำแผนผังความคิด
หัวข้อ “วงดนตรีไทย”
พร้อมตกแต่งระบายสีให้สวยงาม



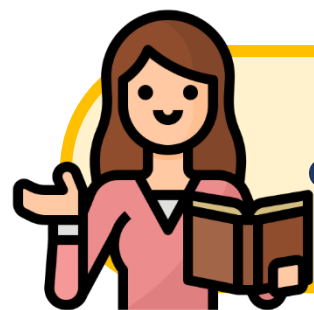
บทบาทครูปลายทาง

ให้ครูปลายทางควบคุมชั้นเรียนดูแล
ความเรียบร้อยและตรวจสอบ
ความถูกต้อง

สรุป

การเรียนรู้สำหรับวันนี้





บทเรียนครั้งต่อไป

เรื่อง

เครื่องหมายและสัญลักษณ์

ทางดนตรี

สามารถดาวน์โหลดได้ที่ www.dltv.ac.th

