

รายวิชาสังคมศึกษา

รหัสวิชา สด๒๑๐๑

ชั้นประถมศึกษาปีที่ ๒

เรื่อง ลูกโลก แผนที่

ครูผู้สอน ครูสุดารัตน์ จันทะแจ่ม

ครูอริษา แก้วไทรหงวน



A globe on a wooden stand is positioned on the left side of the image. The globe shows the Americas in shades of green and blue. Below the globe, a 3D city map inset shows a street grid, a red car, and buildings. The background is a world map with a focus on Southeast Asia. A large, white, cloud-like shape with a yellow border is on the right, containing the text.

เรื่อง

ลูกโลก แผนที่



จุดประสงค์การเรียนรู้

๑. อธิบายความหมายและความสำคัญของลูกโลกและแผนที่ได้
๒. สามารถใช้ลูกโลกและแผนที่เพื่อการดำเนินชีวิตได้

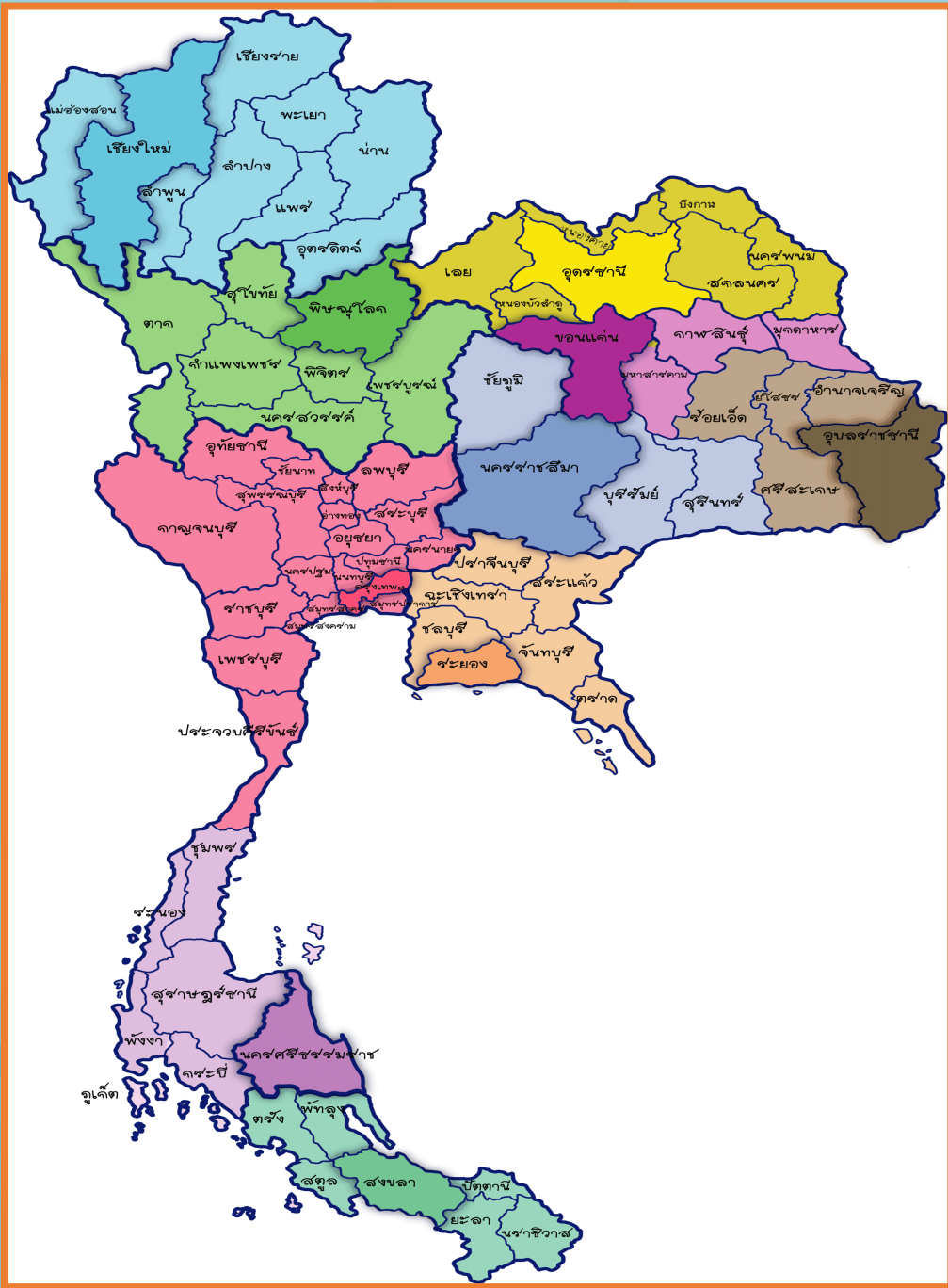




คำถาม

๑. นักเรียนอาศัยอยู่จังหวัดอะไร
๒. จังหวัดของนักเรียนอยู่ใกล้กับจังหวัดอะไร
สามารถดูได้จากสิ่งใด





แผนที่ประเทศไทย



คำถาม

๓. ถ้าอยากรู้ว่าประเทศไทยอยู่ใกล้กับประเทศอะไร สามารถดูได้จากสิ่งใด



ลูกโลก แผนที่





ลูกโลก

ลูกโลก

หุ่นจำลองของโลก มีรูปทรงกลม แสดงสิ่งต่าง ๆ
ที่ปรากฏบนพื้นผิวโลกแบบย่อส่วน





ลูกโลก

เราสามารถบอกตำแหน่งและ
ลักษณะทางกายภาพของสิ่งต่าง ๆ
ที่ปรากฏบนลูกโลก



เช่น สีนํ้าตาลแสดงให้ทราบว่าบริเวณนี้เป็นที่อกเขาสูง



ลูกโลก

สีฟ้า เป็นแหล่งน้ำ ทะเล
มหาสมุทร





คำถาม

ลูกโลกจำลองมีความสำคัญอย่างไร

ใช้ศึกษาลักษณะของโลก โดยจะแสดงที่ตั้ง
อาณาเขตพรมแดนของประเทศต่าง ๆ





คำถาม

เราได้ข้อมูลอะไรบ้างจากการศึกษา
ลูกโลก





ข้อมูลในลูกโลก

๑. การระบุลักษณะทางกายภาพ
โลกมีเทือกเขาสูง แม่น้ำ เกาะ
ทะเลสาบ และมหาสมุทร





ข้อมูลในลูกโลก

๒. การระบุทิศ

ทวีปออสเตรเลียอยู่ทางทิศใต้
ของประเทศไทย





ข้อมูลในลูกโลก

๓. การระบุตำแหน่ง

ประเทศไทย

อยู่เหนือเส้นศูนย์สูตร





ข้อมูลในลูกโลก

๔. การระบุระยะ

ทางทิศใต้ของประเทศไทย
อยู่ใกล้กับประเทศมาเลเซีย





แผนที่

แสดงสิ่งต่าง ๆ ที่ปรากฏบนพื้นผิวโลก
ทั้งที่เป็นสิ่งแวดล้อมทางธรรมชาติและ
สิ่งแวดล้อมที่มนุษย์สร้างขึ้น





แผนที่

โดยย่อขนาดตามมาตราส่วนแล้วใช้สัญลักษณ์
แทนสิ่งต่าง ๆ ลงบนวัสดุแผ่นราบ เพื่อให้เกิด
ความเข้าใจง่าย



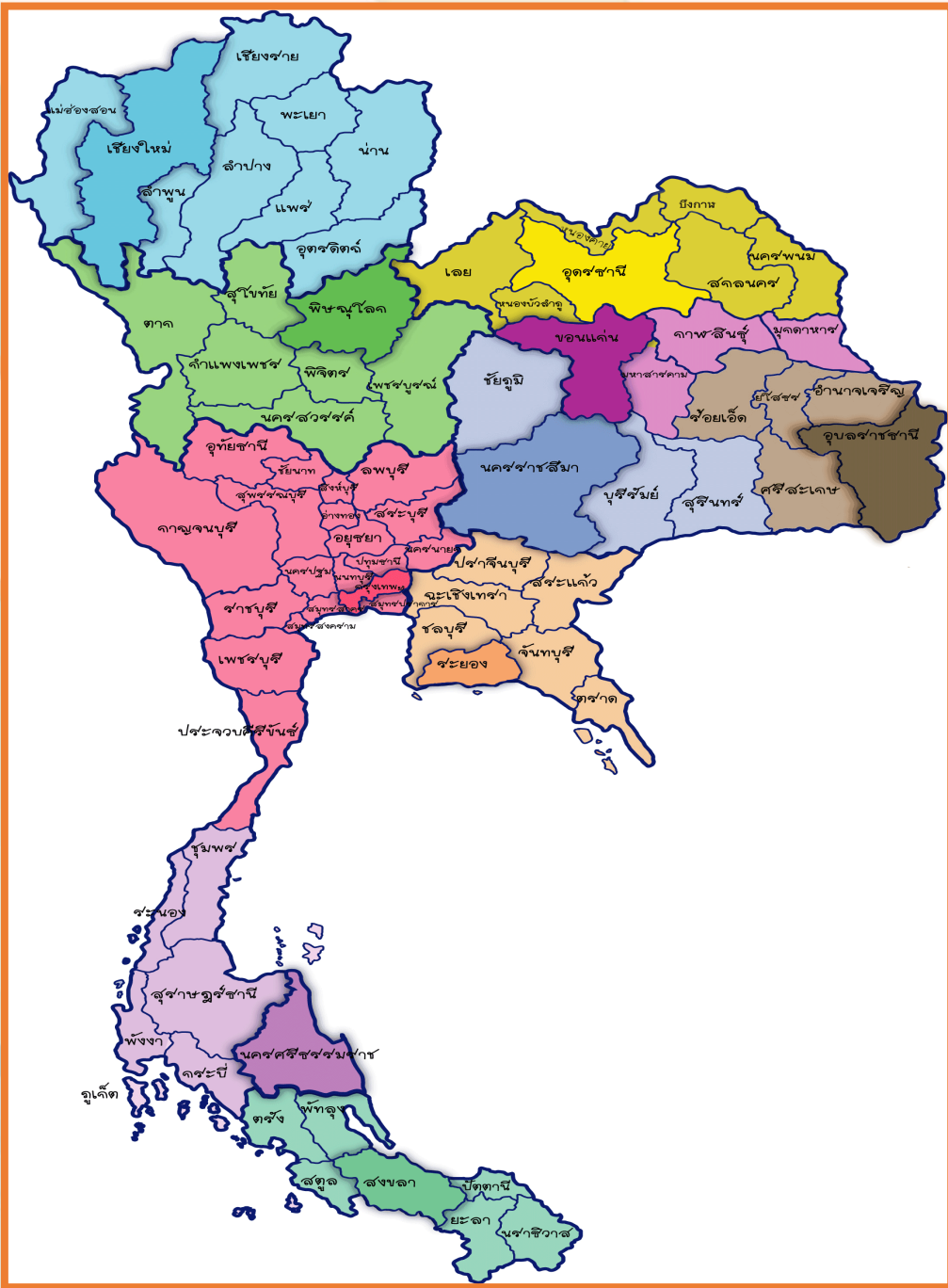


คำถาม

นักเรียนทราบหรือไม่ว่าแผนที่
มีความสำคัญอย่างไร

บอกตำแหน่งที่ตั้งของสถานที่ต่าง ๆ





แผนที่ประเทศไทย

แผนที่จังหวัดประจวบคีรีขันธ์



แผนที่จังหวัด



องค์ประกอบของแผนที่

๑. ชื่อแผนที่

เช่น แผนที่ประเทศไทย แผนที่จังหวัด

๒. คำอธิบายสัญลักษณ์

เป็นเครื่องหมายที่ใช้แทนสิ่งต่าง ๆ



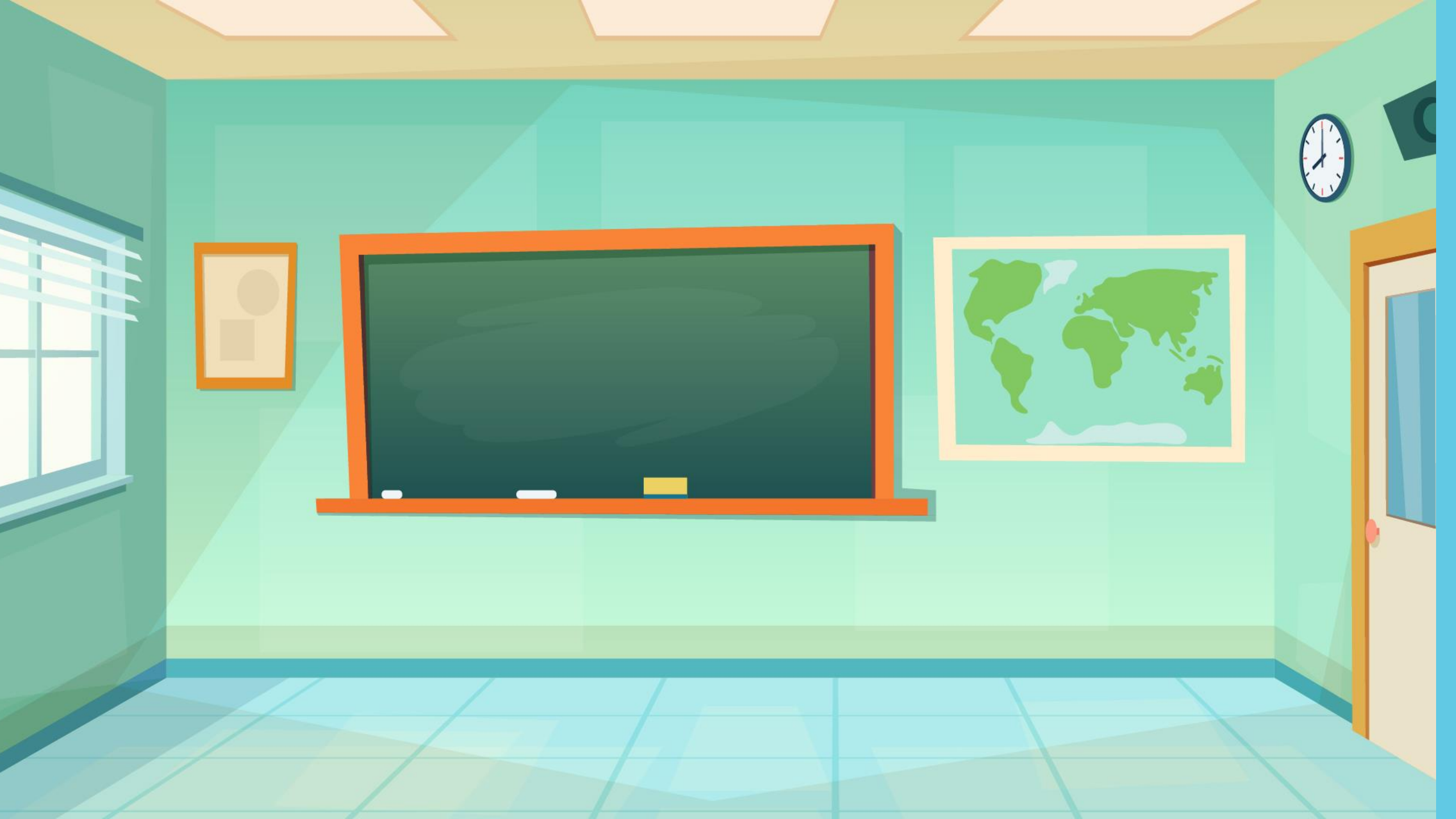
องค์ประกอบของแผนที่

๓. ทิศทาง

มีความสำคัญต่อการค้นหาตำแหน่งของสิ่งต่าง ๆ

๔. มาตราส่วน

ให้ทราบถึงความสัมพันธ์ระหว่างระยะทาง
ในแผนที่กับระยะทางที่ปรากฏบนผิวโลก





รู้หรือไม่





โรงเรียนวังไกลกังวล ในพระบรมราชูปถัมภ์ 35

โรงพยาบาลหัวหิน 30 2 ถ. เพชรเกษม ตำบลหัว

เพิ่มจุดหมาย

เดินทางเลย

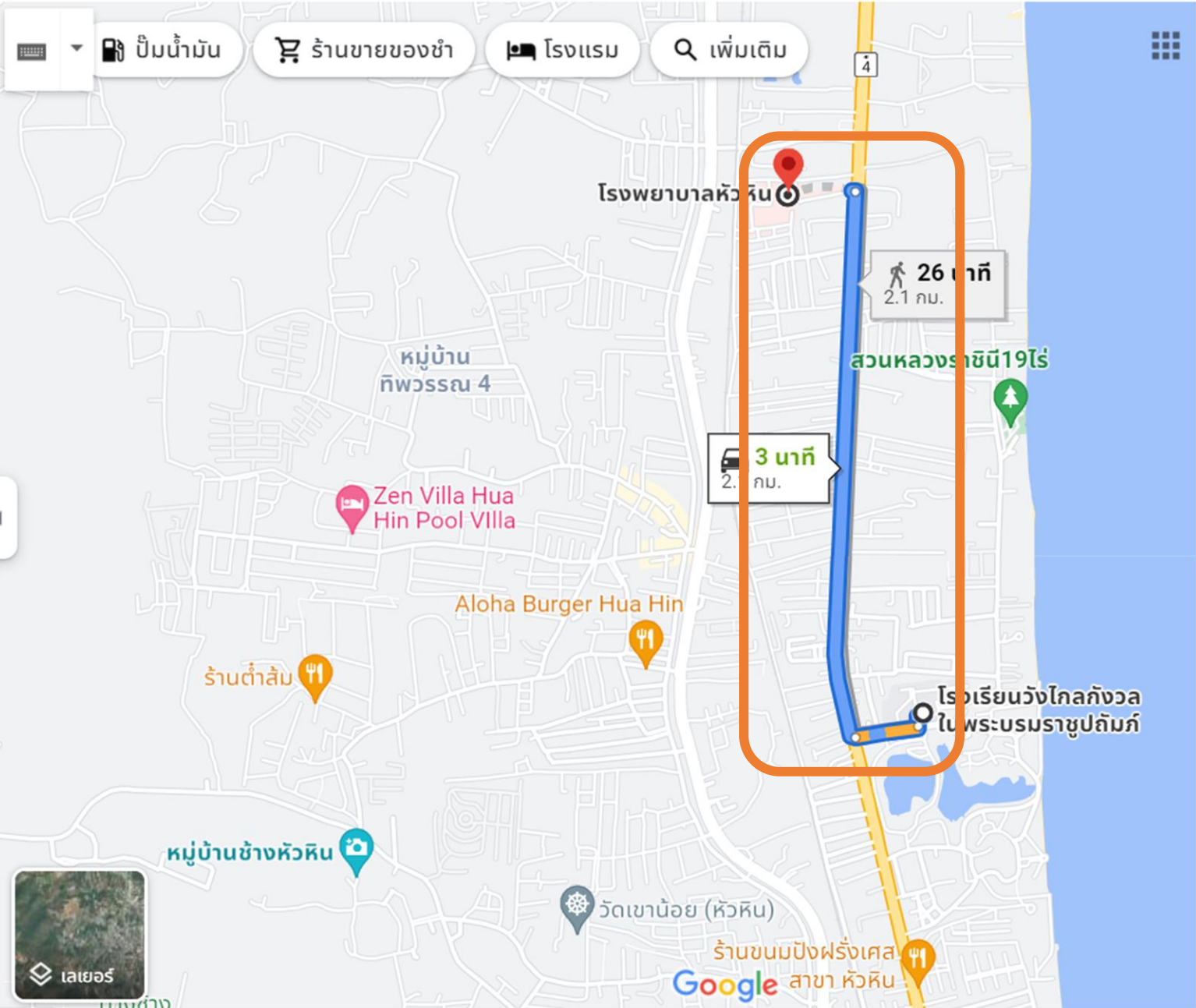
ตัวเลือก

ส่งเส้นทางไปที่โทรศัพท์ของคุณ

ผ่าน ถนนหมายเลข 4 **3 นาที**
 เร็วที่สุด การจราจรปกติ 2.1 กม.
 รายละเอียด

ผ่าน ถนนหมายเลข 4 **26 นาที**
 2.1 กม.

สำรวจโรงพยาบาลหัวหิน





ประโยชน์ของแผนที่

๑. ทราบตำแหน่งที่ตั้งของสถานที่ที่สำคัญต่าง ๆ
ที่ปรากฏในแผนที่





ประโยชน์ของแผนที่

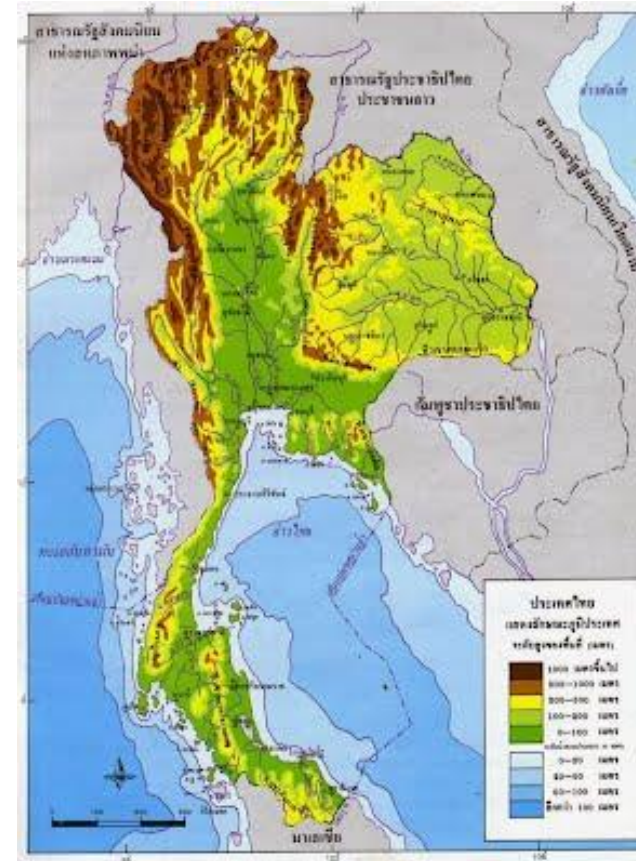
๒. ทราบว่าสถานที่ใดตั้งอยู่ทางทิศใด
โดยดูจากเครื่องหมายการบอกทิศในแผนที่





ประโยชน์ของแผนที่

๓. เห็นลักษณะทางภูมิศาสตร์
ของพื้นที่



ใบงานที่ ๒

เรื่อง ลูกโลก แผนที่

สามารถดาวน์โหลดได้ที่ www.dltv.ac.th



ใบงานที่ ๒ เรื่อง ลูกโลก แผนที่
หน่วยการเรียนรู้ที่ ๑๐ เรื่อง รอบตัวเรา
แผนการจัดการเรียนรู้ที่ ๒ เรื่อง ลูกโลก แผนที่
รายวิชา สังคมศึกษา รหัสวิชา ส๑๒๑๐๑ ภาคเรียนที่ ๒ ชั้นประถมศึกษาปีที่ ๒

คำชี้แจง : ให้นักเรียนอ่านสถานการณ์ที่กำหนดให้ และระบุเครื่องมือทางภูมิศาสตร์ที่
เรียนรู้ในวันนี้คือ ลูกโลกและแผนที่ เพื่อไขข้อข้องใจปัญหาจากสถานการณ์ที่กำหนด

๑. ยummyต้องการเปรียบเทียบขนาดของประเทศต่าง ๆ บน
โลก ยummyจะทราบได้จาก.....

๒. ชมพู่ไปเที่ยวที่หัวหิน จังหวัดประจวบคีรีขันธ์ หาก
ชมพู่ต้องการทราบว่าทิศเหนือของอำเภอหัวหินคืออำเภอ
หรือจังหวัดอะไรสามารถดูได้จาก.....

๓. ปลาต้องการทราบว่าประเทศไทยอะไรบ้างที่ตั้งอยู่ใกล้
ประเทศไทย สามารถดูได้จาก.....

๔. น้ำจะไปเที่ยวที่จังหวัดเชียงใหม่โดยรถยนต์ และอยาก
ทราบว่าผ่านจังหวัดใดบ้าง จะต้องใช้เครื่องมือทาง
ภูมิศาสตร์ใด.....

๕. ส้มต้องการทราบตำแหน่งที่ตั้งของประเทศจีน ส้มจะ
ศึกษาจากเครื่องมือทางภูมิศาสตร์ใด.....

ชื่อ.....สกุล.....ชั้น.....เลขที่.....



กิจกรรมของปลายทางในวันนี้



คำชี้แจงกิจกรรมนักเรียน

ให้นักเรียนอ่านสถานการณ์ที่กำหนดให้ และระบุงมือทางภูมิศาสตร์ ที่เรียนรู้ในวันนี้ คือ ลูกโลกและแผนที่ เพื่อใช้แก้ไขปัญหาจากสถานการณ์ที่กำหนด



คำชี้แจงกิจกรรมครู

๑. แจกใบงานที่ ๒ เรื่อง ลูกโลก แผนที่
๒. เดินดูนักเรียนในชั้นเรียนคอยให้คำแนะนำนักเรียน



ใบงานที่ ๒

เรื่อง ลูกโลก แผนที่



๑. ยู้ยต้องการเปรียบเทียบขนาดของประเทศต่าง ๆ
บนโลก ยู้ยจะทราบได้จาก.....

๒. ชมพู่ไปเที่ยวที่หัวหิน จังหวัดประจวบคีรีขันธ์
หากชมพู่ต้องการทราบว่าทิศเหนือของอำเภอหัวหิน
คืออำเภอหรือจังหวัดอะไรสามารถดูได้จาก.....

๓. ปลาต้องการทราบว่าประเทศไทยมีประเทศอะไรบ้างที่ตั้ง
อยู่ใกล้ประเทศไทย สามารถดูได้จาก.....

๔. น้ำจะไปเที่ยวที่จังหวัดเชียงใหม่โดยรถยนต์ และ
อยากทราบว่าผ่านจังหวัดใดบ้าง จะต้องใช้เครื่องมือ
ทางภูมิศาสตร์ใด.....

๕. สัมต่องการทราบตำแหน่งที่ตั้งของประเทศไทย

สัมจะศึกษาจากเครื่องมือทางภูมิศาสตร์ใด.....



เฉลยใบงานที่ ๒

เรื่อง ลูกโลก แผนที่



๑. ยู้ยต้องการเปรียบเทียบขนาดของประเทศต่าง ๆ
บนโลก ยู้ยจะทราบได้จาก.....ลูกโลก.....แผนที่โลก.....

๒. ชมผู้ไปเที่ยวที่หัวหิน จังหวัดประจวบคีรีขันธ์
หากชมผู้ต้องการทราบว่าทิศเหนือของอำเภอหัวหิน
คืออำเภอหรือจังหวัดอะไรสามารถดูได้จาก.....แผนที่.....

๓. ปลาต้องการทราบว่าประเทศไทยมีประเทศอะไรบ้างที่ตั้ง
อยู่ใกล้ประเทศไทย สามารถดูได้จาก...ลูกโลก...แผนที่โลก...

๔. น้ำจะไปเที่ยวที่จังหวัดเชียงใหม่โดยรถยนต์ และ
อยากทราบว่าผ่านจังหวัดใดบ้าง จะต้องใช้เครื่องมือ
ทางภูมิศาสตร์ใด.....แผนที่.....

๕. สัมต่อการทราบตำแหน่งที่ตั้งของประเทศจีน สัมจะศึกษา
จากเครื่องมือทางภูมิศาสตร์ใด...ลูกโลก..แผนที่โลก..



สรุปบทเรียน

ลูกโลกและแผนที่ เป็นเครื่องมือทางภูมิศาสตร์
ที่ใช้ศึกษาตำแหน่ง ระยะ ทิศ และลักษณะทางกายภาพ
ของสิ่งต่าง ๆ ในพื้นที่ได้อย่างถูกต้อง





บทเรียนครั้งต่อไป

เรื่อง แผนที่ รูปถ่าย



