

# รายวิชาภาษาไทย

รหัสวิชา ท๑๒๑๐๑

ชั้นประถมศึกษาปีที่ ๒

## เรื่อง ฤ ฤ นางจตุร (๒)

ครูผู้สอน ครูพรนภา ผามบอน

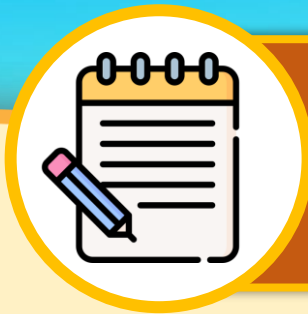
ครูชนนรัตน์ บุญคง



เรื่อง

ฤ ฤา น่าจดจำ (๒)





## จุดประสงค์การเรียนรู้

๑. บอกหลักของการออกเสียงคำที่มี ฤ ฦ ได้
๒. อ่านคำที่มี ฤ ฦ ได้ถูกต้อง
๓. เขียนคำที่มี ฤ ฦ ได้ถูกต้อง
๔. เห็นความสำคัญในการอ่านและเขียนคำในการสื่อสาร





# คำถามทบทวนความรู้



๑

คำที่มี ฤ สามารถอ่านออกเสียงได้กี่แบบ

คำที่ออกเสียง ฤ

คำที่ออกเสียง รั

คำที่ออกเสียง เรอ



ด

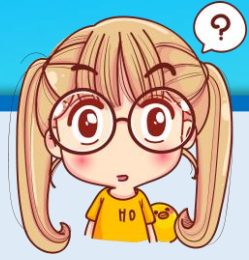


ด



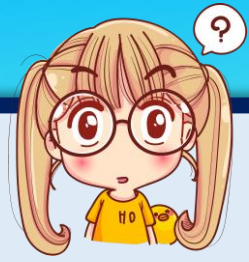
เดอ





# កតុខណ្ឌ





ຄູ່





# อังกฤษ







# พฤติกรรรม





# สัมฤทธิ์





ฤทัย

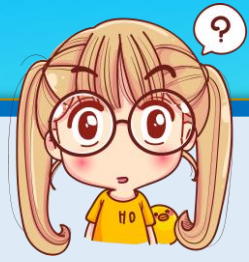




# ฤกษ์







# ประพฤติ





# ทฤษฎี





# พฤศจิกายน





# คำที่มีตัว ฤ





ฤทธิ์

อำนาจศักดิ์สิทธิ์, แรงอำนาจ



สัมฤทธิ์

ความสำเร็จ



# กฤษณา

ส่วนของเนื้อไม้ซึ่งมีสีดำ  
เกิดเมื่อต้นไม้มีบาดแผล



# ทฤษฎี

หลักการทางวิชาการที่ได้ข้อสรุป  
มาจากการค้นคว้าทดลอง





# อังกฤษ

ชื่อประเทศ ชนชาติ  
และภาษาของชนผิวขาว  
พวกหนึ่งที่อยู่ใแเกาะ  
ทางทิศตะวันตกของทวีปยุโรป



ฤทัย

ใจ, ความรู้สึก



นฤมล

ไม่มีมลทิน, นาง



ฤดู



ส่วนของปีซึ่งแบ่งโดยถือเอา  
ภูมิอากาศเป็นหลัก มักแบ่ง  
ออกเป็น ๓ ช่วง คือ ฤดูฝน  
ฤดูหนาว และฤดูร้อน



หกโหด

ชั่วร้าย, เลวทราม, ใจร้าย



หฤทัย

หัวใจ, ใจ



มฤค

สัตว์ป่ามีกวาง อีเก้ง เป็นต้น



# ประพฤติ

ทำตาม, ปฏิบัติ,  
กระทำ, ดำเนินตน



# พฤษภหส์บด

ชื่อวันที่ ๕ ของสัปดาห์,  
ชื่อดาวเคราะห์ดวงที่ ๕  
และเป็นดวงที่ใหญ่ที่สุด  
ในระบบสุริยะ





# มฤตยู

ความตาย, ชื่อดาวเคราะห์ดวงที่ ๗  
ในระบบสุริยะ, ดาวยูเรนัส ก็เรียก



พฤกษา

ต้นไม้



# พฤติกรรม



การกระทำหรืออาการ  
ที่แสดงออกทางกล้ามเนื้อ  
ความคิด และความรู้สึก  
เพื่อตอบสนองสิ่งเร้า

# พฤศจิกายน

ชื่อเดือนที่ ๑๑ ตามสุริยคติ  
ซึ่งเริ่มด้วยเดือนมกราคม มี ๓๐ วัน



# คฤหาสน์

เรือน, โดยมากหมายถึง  
เรือนขนาดใหญ่ และสง่าผ่าเผย



# ฤกษ์

คราวหรือเวลาที่กำหนดหรือ  
คาดว่าจะให้ผล, เรียกดาวที่มี  
ลักษณะเป็นกลุ่มแก๊สทรงกลม  
ที่สามารถแผ่รังสีออกได้รอบตัว







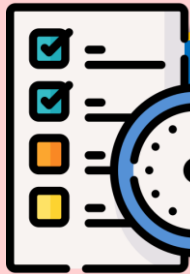
คำที่มีตัว ฤ



ถ้ำ

นักบวชผู้อยู่ในป่า





## กิจกรรมของปลายทางในวันนี้



### คำชี้แจงกิจกรรมนักเรียน

- นักเรียนอ่านออกเสียงคำศัพท์ใบงานที่ ๒ เรื่อง ความหมายของคำ ฤ ฎ พร้อมกับทั้งชั้นเรียน
- นักเรียนปฏิบัติกิจกรรมในใบงานที่ ๒ เรื่อง ความหมายของคำ ฤ ฎ



### คำชี้แจงกิจกรรมครู

- ครูแจกใบงานที่ ๒ เรื่อง ความหมายของคำ ฤ ฎ และชี้แจงการทำใบงานเพิ่มเติม
- ครูสังเกตและให้ความช่วยเหลือตามความเหมาะสม

ใบงานที่ ๒ เรื่อง ความหมายของคำ ฤ ฎ  
หน่วยการเรียนรู้ที่ ๑๕ เรื่อง อ่าน เขียน เรียนรู้หลักภาษา  
แผนการจัดการเรียนรู้ที่ ๒ เรื่อง ฤ ฎ นำจดจำ (๒)  
รายวิชา ภาษาไทย รหัสวิชา ท๑๒๑๐๑ ภาคเรียนที่ ๒ ชั้นประถมศึกษาปีที่ ๒

คำชี้แจง เลือกคำศัพท์มาเติมในช่องว่างให้สัมพันธ์กับความหมาย

พฤศจิกายน คฤหาสน์ ฤกษ์ หลุ่ย ฤษี  
สัมฤทธิ์ อังกฤษ มฤค มฤตยู หลุโหด

ข้อ	คำศัพท์	ความหมาย
๑.	.....	เรือน, โดยมากหมายถึงเรือน ขนาดใหญ่และสง่าผ่าเผย
๒.	.....	นักบวชผู้อยู่ในป่า
๓.	.....	ชื่อเดือนที่ ๑๑ ตามสุริยคติ
๔.	.....	ชื่อประเทศ ชนชาติ และภาษา ของชนผิวขาวพวกหนึ่ง
๕.	.....	คราวหรือเวลาที่กำหนดหรือ คาดว่าจะให้ผล



## ใบงานที่ ๒

### ความหมายของคำ ฤ ฎ

สามารถดาวน์โหลดได้ที่ [www.dltv.ac.th](http://www.dltv.ac.th)





คำชี้แจง เลือกคำศัพท์มาเติมในช่องว่างให้สัมพันธ์กับความหมาย

พฤษจิกายน คฤหาสน์ ฤกษ์ หฤทัย ฤษี  
สัมฤทธิ์ อังกฤษ มฤค มฤตยู หฤโหด

ข้อ	คำศัพท์	ความหมาย
๑.	.....	เรือน, โดยมากหมายถึงเรือนขนาดใหญ่ และสง่าผ่าเผย
๒.	.....	นักบวชผู้อยู่ในป่า



คำชี้แจง เลือกคำศัพท์มาเติมในช่องว่างให้สัมพันธ์กับความหมาย

พฤศจิกายน    คฤหาสน์    ฤกษ์    หฤทัย    ฤษี  
 สัมฤทธิ์    อังกฤษ    มฤค    มฤตยู    หฤโหด

ข้อ	คำศัพท์	ความหมาย
๓.	.....	ชื่อเดือนที่ ๑๑ ตามสุริยคติ
๔.	.....	ชื่อประเทศ ชนชาติ และภาษาของชนผิวขาวพวกหนึ่ง





คำชี้แจง เลือกคำศัพท์มาเติมในช่องว่างให้สัมพันธ์กับความหมาย

พฤศจิกายน    คฤหาสน์    ฤกษ์    หฤทัย    ฤษี  
 สัมฤทธิ์    อังกฤษ    มฤค    มฤตยู    หฤโหด

ข้อ	คำศัพท์	ความหมาย
๔.	.....	คร่าวหรือเวลาที่กำหนดหรือคาดว่าจะให้ผล
๖.	.....	ความสำเร็จ



คำชี้แจง เลือกคำศัพท์มาเติมในช่องว่างให้สัมพันธ์กับความหมาย

พฤศจิกายน คฤหาสน์ ฤกษ์ หฤทัย ฤษี  
สัมฤทธิ์ อังกฤษ มฤค มฤตยู หฤโหด

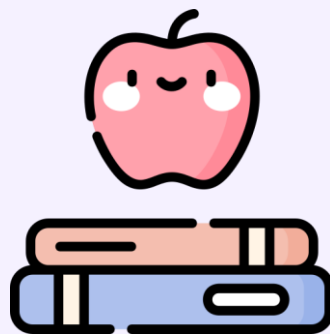
ข้อ	คำศัพท์	ความหมาย
๓.	.....	ความตาย, ชื่อดาวเคราะห์ดวงที่ ๗ ในระบบสุริยะ
๔.	.....	ชั่วร้าย, เลวทราม, ใจร้าย



คำชี้แจง เลือกคำศัพท์มาเติมในช่องว่างให้สัมพันธ์กับความหมาย

พฤศจิกายน คฤหาสน์ ฤกษ์ หฤทัย ฤษี  
สัมฤทธิ์ อังกฤษ มฤค มฤตยู หฤโหด

ข้อ	คำศัพท์	ความหมาย
๙.	.....	สัตว์ป่ามีกวาง อีเก้ง เป็นต้น
๑๐.	.....	หัวใจ, ใจ



# เฉลี่ยใบงาน





คำชี้แจง เลือกคำศัพท์มาเติมในช่องว่างให้สัมพันธ์กับความหมาย

พฤศจิกายน คฤหาสน์ ฤกษ์ หฤทัย ฤษี  
สัมฤทธิ์ อังกฤษ มฤค มฤตยู หฤโหด

ข้อ	คำศัพท์	ความหมาย
๑.	..... <b>คฤหาสน์</b> .....	เรือน, โดยมากหมายถึงเรือนขนาดใหญ่ และสง่าผ่าเผย
๒.	..... <b>ฤษี</b> .....	นักบวชผู้อยู่ในป่า





คำชี้แจง เลือกคำศัพท์มาเติมในช่องว่างให้สัมพันธ์กับความหมาย

พฤศจิกายน คฤหาสน์ ฤกษ์ หฤทัย ฤษี  
สัมฤทธิ์ อังกฤษ มฤค มฤตยู หฤโหด

ข้อ	คำศัพท์	ความหมาย
๓.	..... <b>พฤศจิกายน</b> .....	ชื่อเดือนที่ ๑๑ ตามสุริยคติ
๔.	..... <b>อังกฤษ</b> .....	ชื่อประเทศ ชนชาติ และภาษาของชนผิวขาวพวกหนึ่ง



คำชี้แจง เลือกคำศัพท์มาเติมในช่องว่างให้สัมพันธ์กับความหมาย

พฤศจิกายน คฤหาสน์ ฤกษ์ หฤทัย ฤษี  
สัมฤทธิ์ อังกฤษ มฤค มฤตยู หฤโหด

ข้อ	คำศัพท์	ความหมาย
๕.	..... <b>ฤกษ์</b> .....	คราวหรือเวลาที่กำหนดหรือคาดว่าจะให้ผล
๖.	..... <b>สัมฤทธิ์</b> .....	ความสำเร็จ



คำชี้แจง เลือกคำศัพท์มาเติมในช่องว่างให้สัมพันธ์กับความหมาย

พฤศจิกายน คฤหาสน์ ฤกษ์ หฤทัย ฤษี  
สัมฤทธิ์ อังกฤษ มฤค มฤตยู หฤโหด

ข้อ	คำศัพท์	ความหมาย
๓.	..... <b>มฤตยู</b> .....	ความตาย, ชื่อดาวเคราะห์ดวงที่ ๗ ในระบบสุริยะ
๔.	..... <b>หฤโหด</b> .....	ชั่วร้าย, เลวทราม, ใจร้าย



คำชี้แจง เลือกคำศัพท์มาเติมในช่องว่างให้สัมพันธ์กับความหมาย

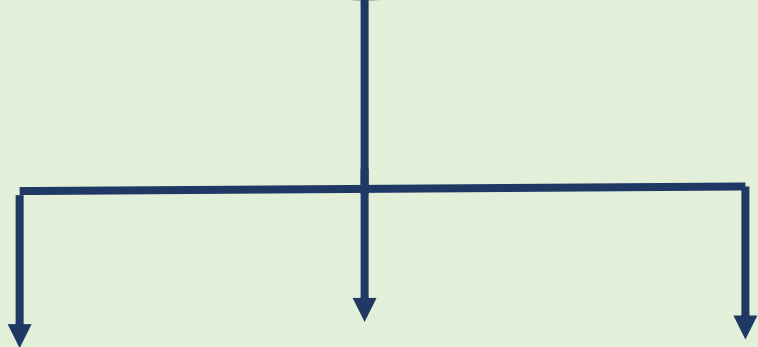
พฤศจิกายน คฤหาสน์ ฤกษ์ หฤทัย ฤษี  
สัมฤทธิ์ อังกฤษ มฤค มฤตยู หฤโหด

ข้อ	คำศัพท์	ความหมาย
๙.	..... <b>มฤค</b> .....	สัตว์ป่ามีกวาง อีเก้ง เป็นต้น
๑๐.	..... <b>หฤทัย</b> .....	หัวใจ, ใจ

# สรุป บทเรียน



ก



กาน

กาน

เรือ

ก



เรือ







## บทเรียนครั้งต่อไป

# เรื่อง คำพ้องรูป (๑)

## สิ่งที่ต้องเตรียม

๑. ใบความรู้ที่ ๒ เรื่อง รู้จักคำพ้องรูป
๒. ใบงานที่ ๓ เรื่อง คำพ้องรูป

สามารถดาวน์โหลดได้ที่ [www.dltv.ac.th](http://www.dltv.ac.th)



# ฤ ฤา น่าจดจำ (๒)

