



กิจกรรม เสริมประสบการณ์



หน่วยการเรียนรู้ที่ ๑๘ สัตว์น่ารัก

ชั้นอนุบาลปีที่ ๑

เรื่อง ที่อยู่อาศัยของสัตว์ปีกแต่ละชนิด



เพลง “บ้านของสัตว์”

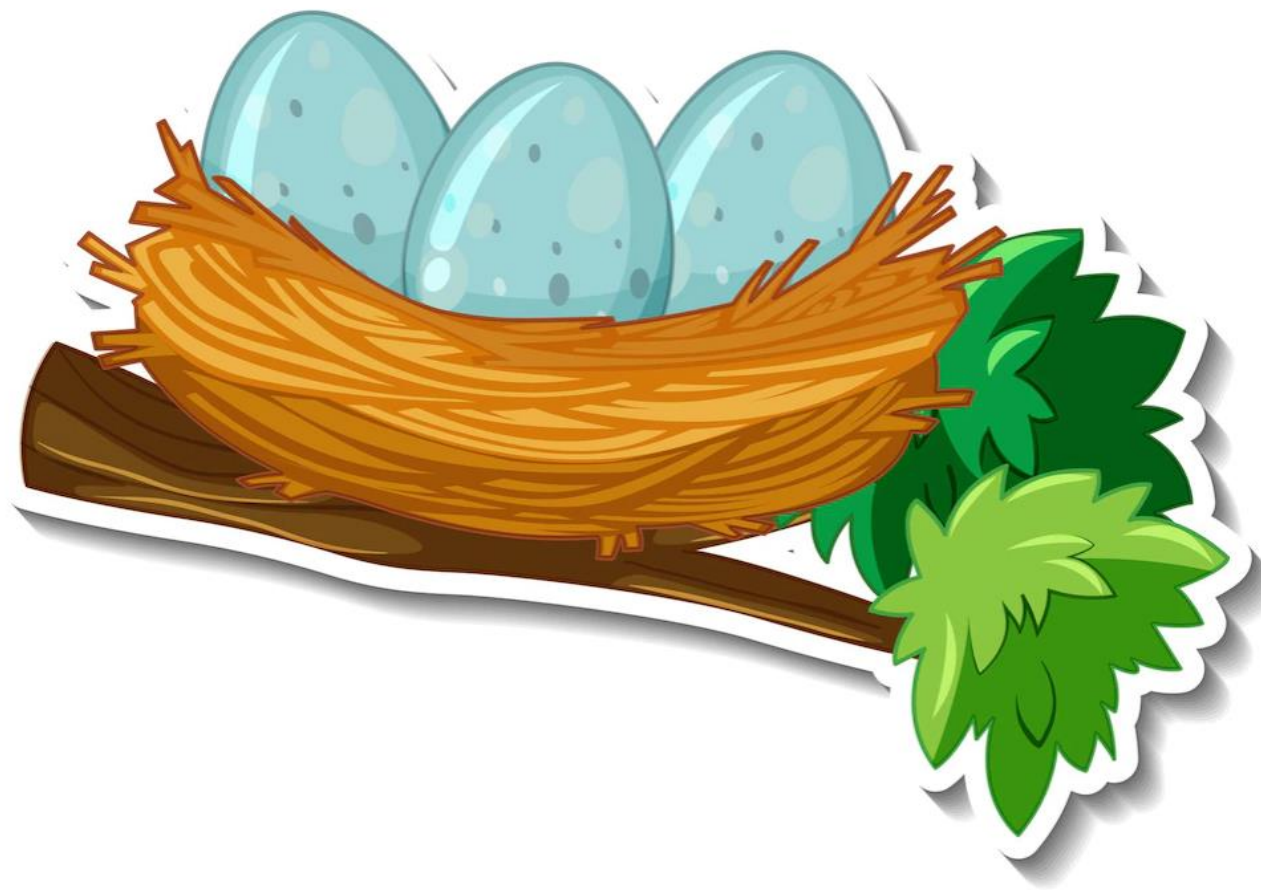
(ผู้แต่ง : ไม่ทราบนามผู้แต่ง)

บ้านของนก ผีง มด เรียกว่ารัง

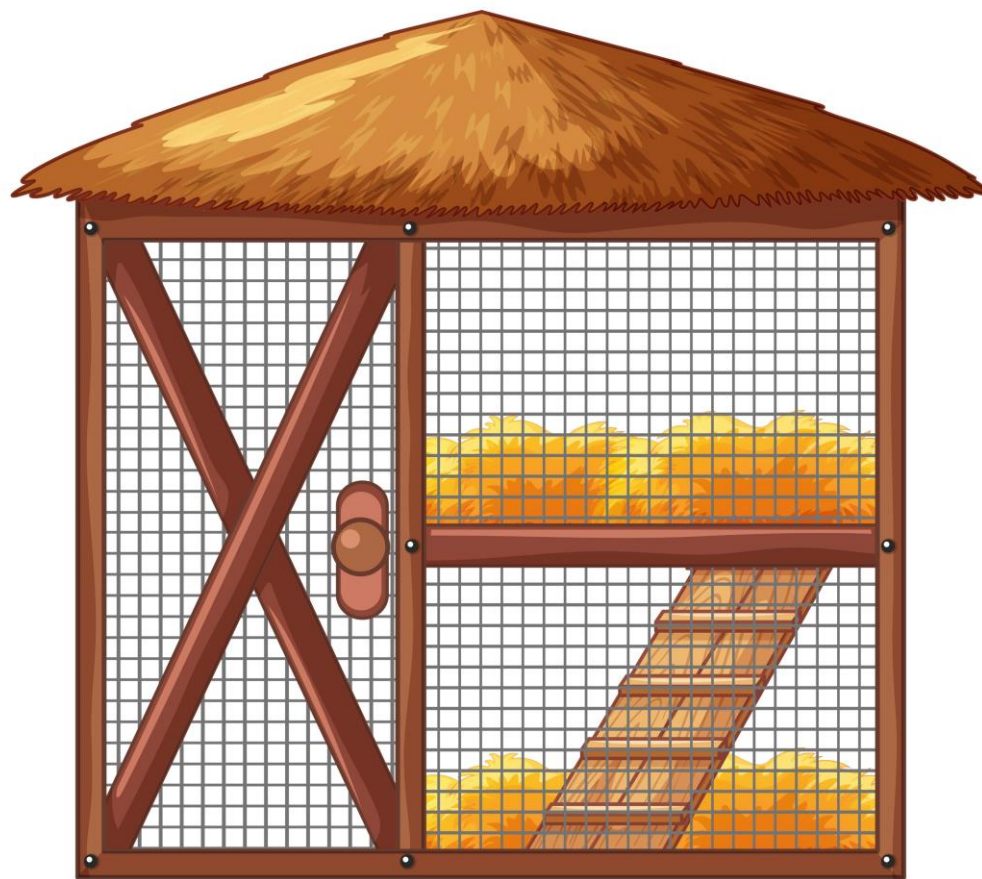
บ้านเปิด โถ่ ทิ้งหมู เรียกว่าเล้า

บ้านของม้า วัว ควาย เรียกว่าคอก

บ้านกระต่าย กระรอก เรียกว่าโพรง



รังนก



เล้าไก่



ให้เด็ก ๆ ร่วมกันสนทนาเกี่ยวกับ
ที่อยู่อาศัยของสัตว์

