

กิจกรรม เสริมประสบการณ์

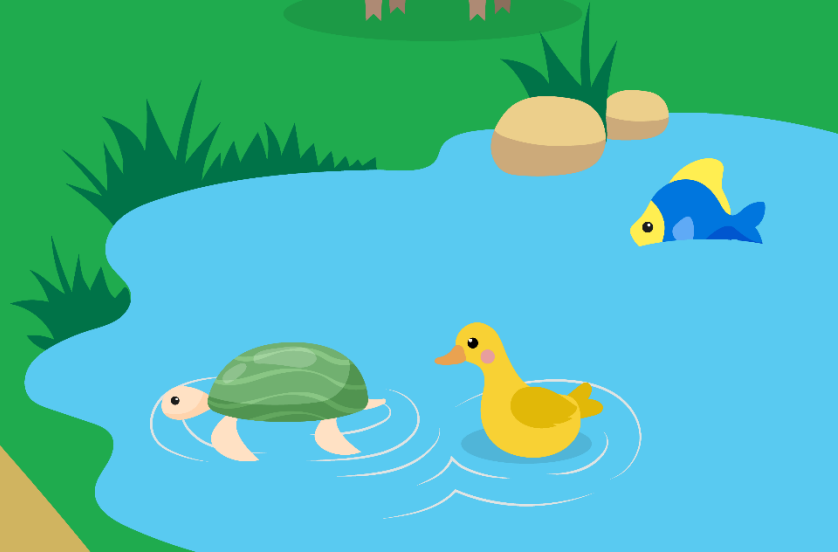
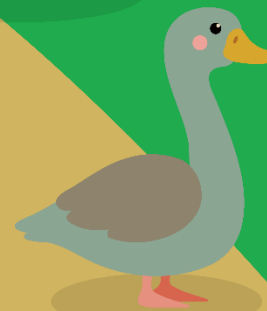
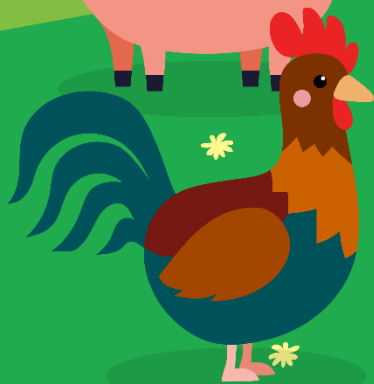
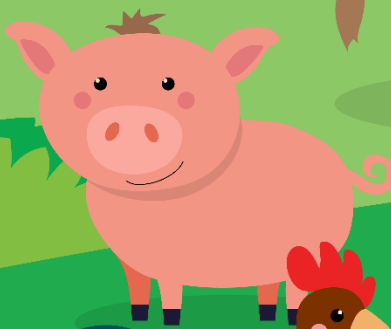
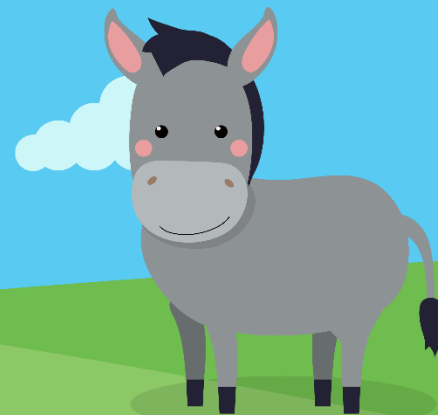
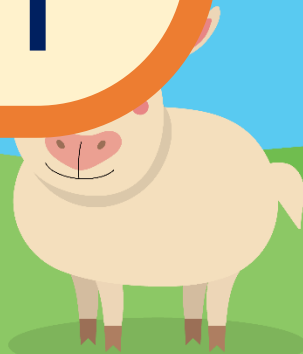
หน่วยการเรียนรู้ที่ ๑๘ “สัตว์น่ารัก”

ชั้นอนุบาลปีที่ ๒

เรื่อง การแบ่งประเภทของสัตว์
เป็นสัตว์น้ำและสัตว์บก



สัตว์บก/สัตว์น้ำ



สัตว์บก



สัตว์บก คือ

เป็นสิ่งมีชีวิตที่อาศัยอยู่บนบก มีทั้ง ๒ ขาและ ๔ ขา
หรือมากกว่านั้น ยกเว้นคน



ช้าง



ม้า



วัว



เสือ



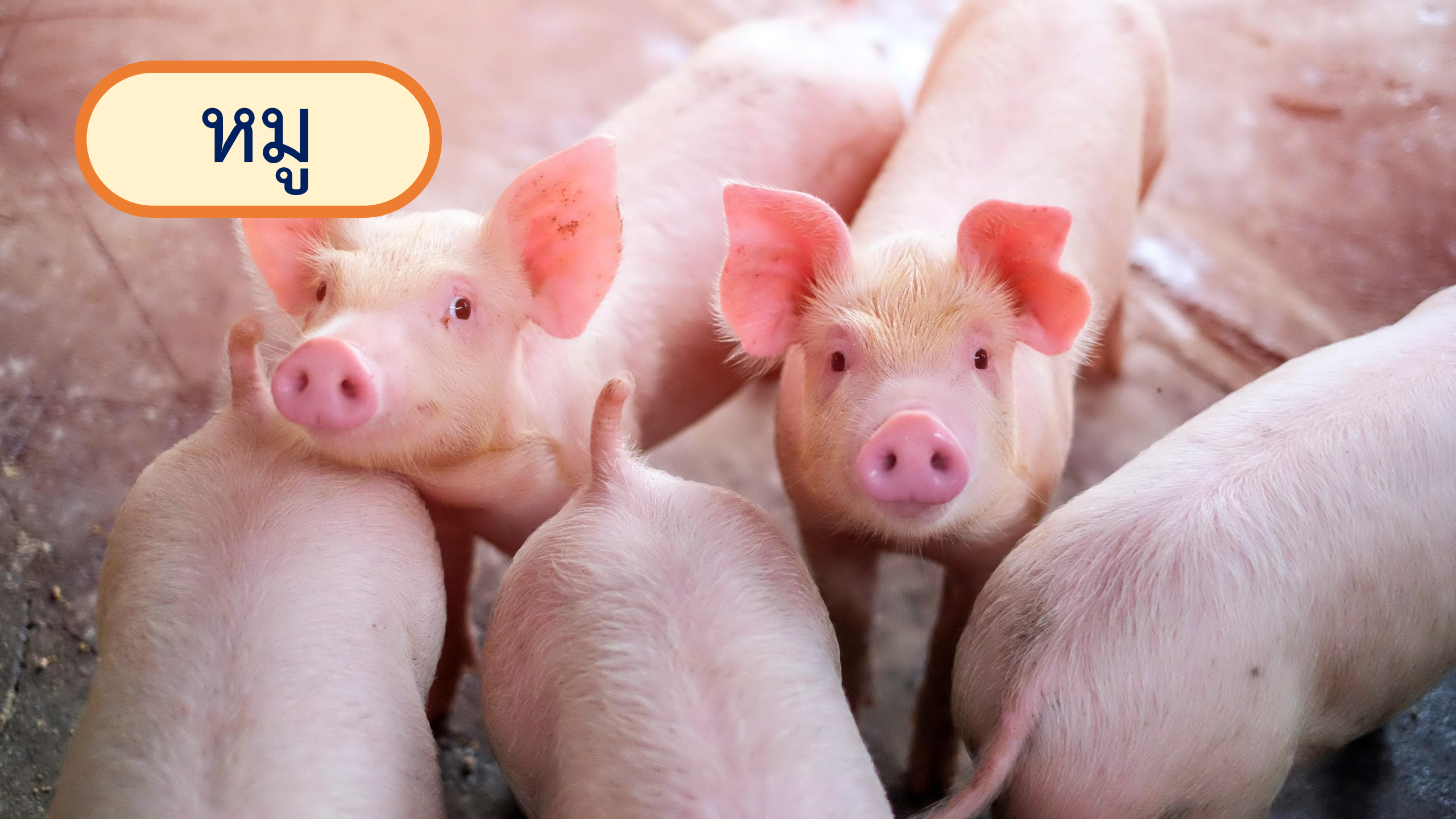
ลิง



สุนัข



หมู



แมว



สัตว์น้ำ



สัตว์น้ำ คือ

สิ่งมีชีวิต ที่อาศัยในน้ำหรือมีวงจรชีวิตอยู่ในน้ำ
หรืออาศัยอยู่ในบริเวณที่น้ำท่วมถึง



ปลา



กั้ง



หอย



ม้าน้ำ



โลมา



วาฬ



ขออาสาสมัครเด็ก ๆ ออกมาหยิบรูปภาพ
หรือสัตว์จำลอง แล้วจัดกลุ่ม
ตามประเภทของสัตว์น้ำและสัตว์บก

