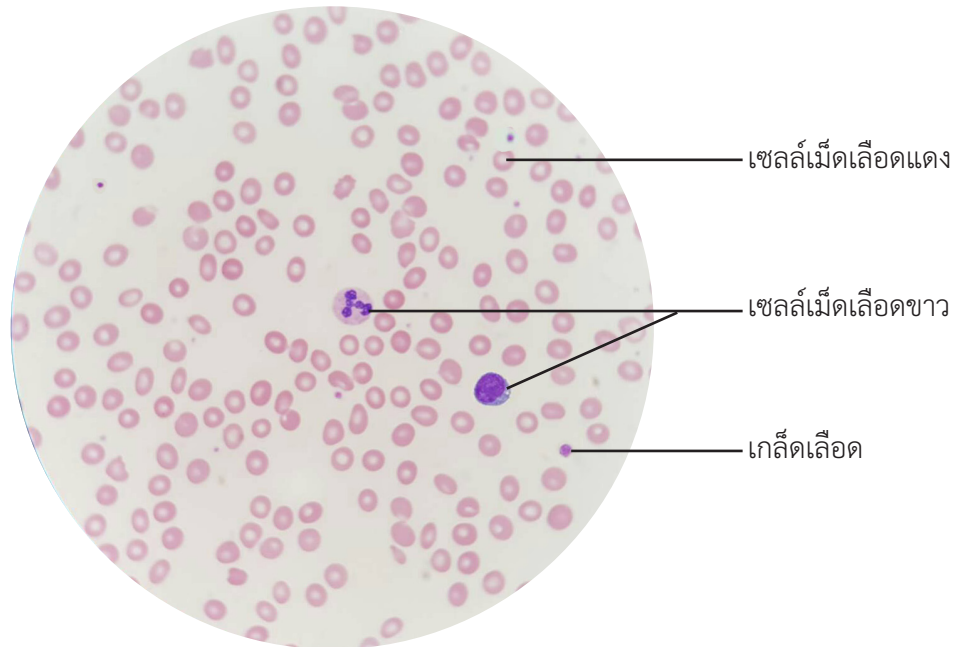


เซลล์เม็ดเลือดแดงและเซลล์เม็ดเลือดขาวเป็นเซลล์ที่พบอยู่ในเลือด โดยจะพบเซลล์เม็ดเลือดแดงเป็นส่วนใหญ่ เซลล์เม็ดเลือดแดงมีรูปร่างกลมแบน ขนาดเล็ก ตรงกลางเว้าเข้าหากันทั้งสองด้าน และไม่มีนิวเคลียส ส่วนเซลล์เม็ดเลือดขาวเป็นเซลล์ที่มีขนาดใหญ่และมีนิวเคลียสที่มีรูปร่างต่าง ๆ นอกจากเซลล์เม็ดเลือดแล้วยังมีเกล็ดเลือดซึ่งเป็นชิ้นส่วนของเซลล์ชนิดหนึ่งที่ไม่ใช่นิวเคลียสและมีรูปร่างไม่แน่นอน ดังภาพที่ 1



ภาพที่ 1 ลักษณะของเซลล์เม็ดเลือดแดง เซลล์เม็ดเลือดขาว และเกล็ดเลือด