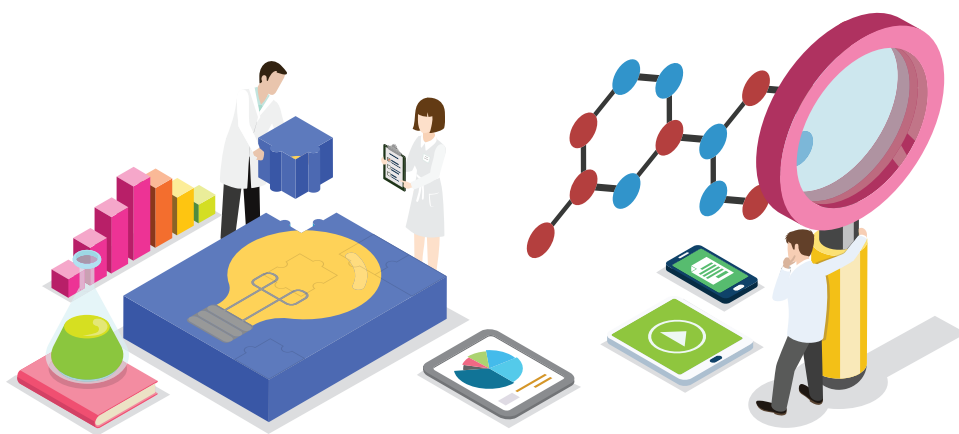


ใบงาน

เรื่อง การปฏิสนธิและ การเกิดผลของพืชดอก





จุดประสงค์

สังเกตและอธิบายการเกิดผลของพืชดอก



วัสดุและอุปกรณ์

- | | |
|--|---------|
| 1. ต้นพืชที่มีดอก เช่น อัญชัน พริก มะเขือ ฝรั่ง มะนาว ถั่ว | 1 ชนิด |
| 2. แวนชยาย | 1 อัน |
| 3. พู่กันหรือไม้จิ้มฟัน | 2-3 อัน |
| 4. ปากคีบ | 2-3 อัน |
| 5. กระดาษขาวเทาขนาด 2 x 5 ตารางเซนติเมตร | 5 แผ่น |
| 6. กระดาษแก้ว | 5 แผ่น |
| 7. ดินสอ | 1 ด้าม |
| 8. เชือก | 1 ม้วน |



วิธีการดำเนินกิจกรรม

- เลือกพืช 1 ชนิดที่กำหนดให้ สังเกตรูปร่างลักษณะของส่วนประกอบของดอกที่อยู่บนต้นพืชนั้น บันทึกผล
- เลือกดอกที่จะถ่ายเรณูอย่างน้อย 3 ดอก และเด็ดเกสรเพศผู้ออก
- เลือกอับเรณูที่สมบูรณ์ไม่อ่อนหรือแก่เกินไป ทำให้อับเรณูแตกแล้วใช้พู่กัน ไม้จิ้มฟัน หรือปากคีบแตะหรือคีบเรณูไปวางบนยอดเกสรเพศเมียของดอกที่ยังอยู่บนต้น ห่อดอกที่ถูกถ่ายเรณูแล้วด้วยกระดาษแก้ว
- เขียนวันที่ที่ถ่ายเรณูลงบนกระดาษเทาขาวด้วยดินสอ แขนวกระดาษกับก้านดอกที่ถูกถ่ายเรณูแล้วทุกดอก
- สังเกตการเปลี่ยนแปลงของดอกหลังการถ่ายเรณูทุกวันเป็นเวลา 7 วัน บันทึกผล
- ศึกษาใบความรู้ที่ 1 การปฏิสนธิของพืชดอก เพื่ออภิปรายเกี่ยวกับการเกิดผลของพืชดอก



วิธีการถ่ายเรณูในกิจกรรม



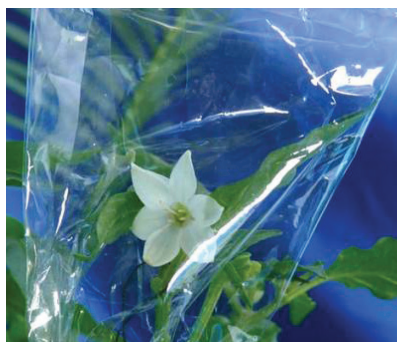
เลือกดอกที่ต้องการถ่ายเรณู
และเด็ดเกสรเพศผู้ออก



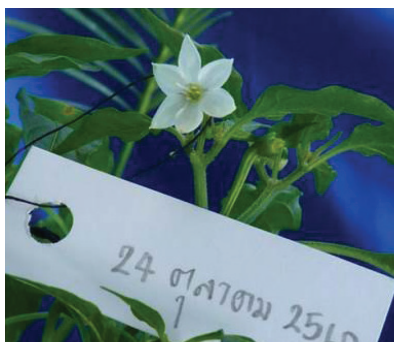
เตรียมอับเรณู
ที่ไม่อ่อนหรือแก่เกินไป



ใช้พู่กันป้อับเรณูให้แตก
และแยกเรณูให้ติดปลายพู่กัน



ห่อดอกที่ถ่ายเรณูด้วยกระดาษแก้ว



ติดป้ายแสดงวันที่ถ่ายเรณู



นำเรณูมาแตะไปที่
ยอดเกสรเพศเมีย
ของดอกที่ต้องการถ่ายเรณู

ตาราง การเปลี่ยนแปลงของดอกหลังจากการถ่ายเรณู

วันที่	ภาพวาด/ภาพถ่าย	การเปลี่ยนแปลง
.....
.....
.....
.....
.....
.....
.....

