

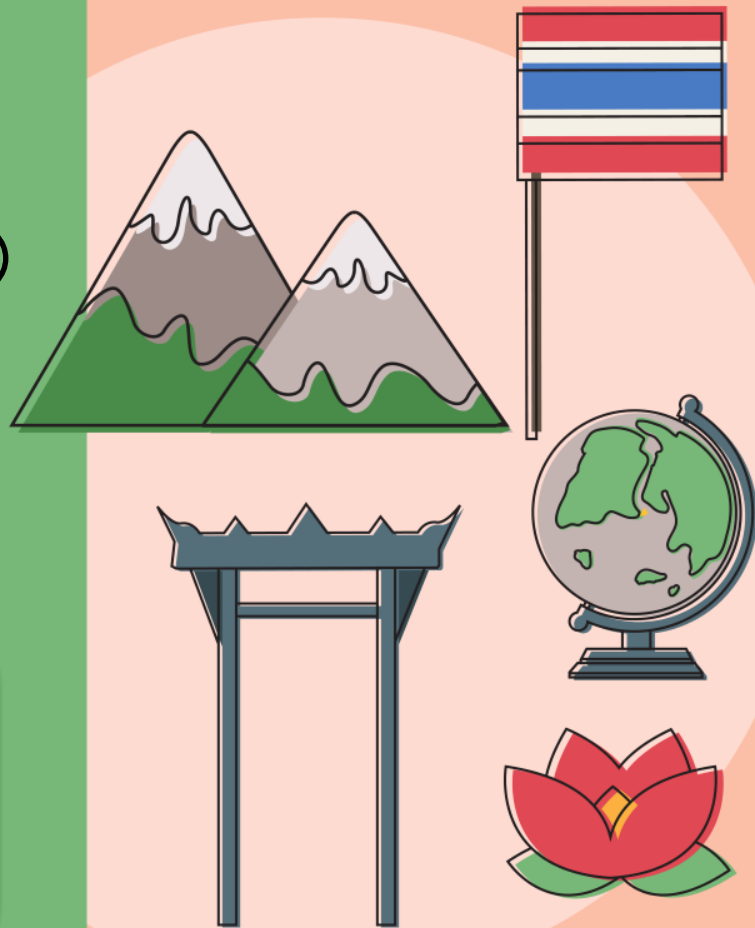
รายวิชา กลุ่มบูรณาการ

(แกนหลักสังคมศึกษา ศาสนาและวัฒนธรรม)

ชั้นประถมศึกษาปีที่ 4

ผู้สอน วรพรรณ ศรีอรุณ

มหัศจรรย์กายภาพ 3



มหัศจรรย์ร่างกายภาพ 3

จุดประสงค์การเรียนรู้

นักเรียนสามารถบอกการปฏิสัมพันธ์ระหว่าง
มนุษย์กับสิ่งแวดล้อมทางกายภาพที่ก่อให้เกิด
การสร้างสรรควิถีการดำเนินชีวิตได้

“สังคมวันนี้”

กลุ่มคนที่มีความสัมพันธ์ต่อกันตามระเบียบกฎเกณฑ์



การปลูกพืชแบบขั้นบันได



การทำฟาร์มปศุสัตว์



การปลูกข้าว



“สังคมวันใหม่”

โอกาสในการสร้างชีวิตใหม่



พื้นที่ภูมิสัมพันธ์
สร้างสรรค์สิ่งแวดล้อม
ทรัพยากรธรรมชาติ
และการดำเนินชีวิต

มีการปลูกพืชแบบ
ขั้นบันได

ตัวอย่าง

แผนภาพความคิด

ภูเขาและที่สูง

ลักษณะสำคัญของ
ภูมิประเทศแบบต่างๆ

1. ลักษณะภูมิประเทศ

ภูเขาและที่สูง

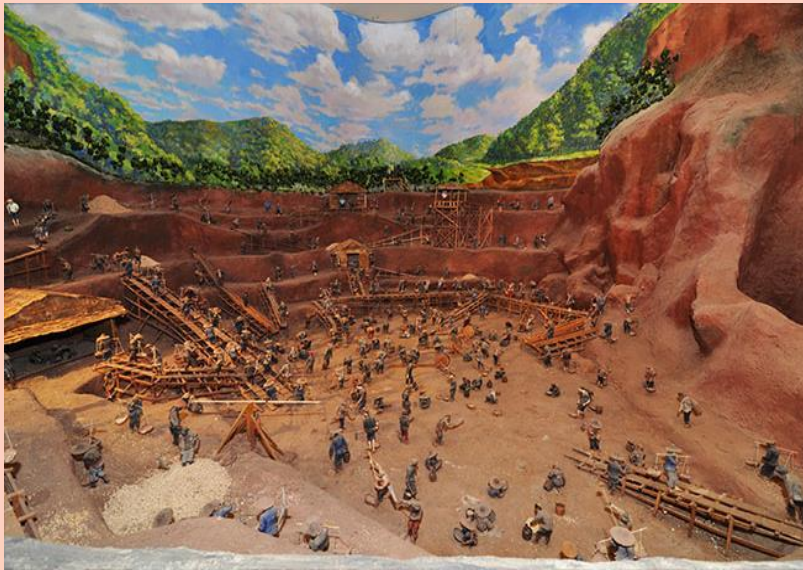
เป็นแหล่งทรัพยากรธรรมชาติ

ที่สำคัญ คือ **เป็นแหล่งแร่**

และ **แหล่งหินชนิดต่างๆ**

ที่มีความสำคัญทางเศรษฐกิจ

ผลผลิตจากเหมืองแร่ ทำให้เกิดสินค้าและการค้าขาย



เหมืองแร่ทำให้มี
การค้าขาย

ฟลูออไรต์

มีในเขต อำเภอศรีสวัสดิ์
จังหวัดกาญจนบุรี
อำเภอจอมบึง
จังหวัดราชบุรี
และอำเภอท่ายาง
จังหวัดเพชรบุรี



หิน



ใช้เป็นวัสดุก่อสร้าง
เป็นเหตุทำให้เกิดเหมืองหิน
อุตสาหกรรมย่อยหินเป็น
ส่วนผสมและเป็นวัตถุดิบ
ในโรงงานปูนซีเมนต์



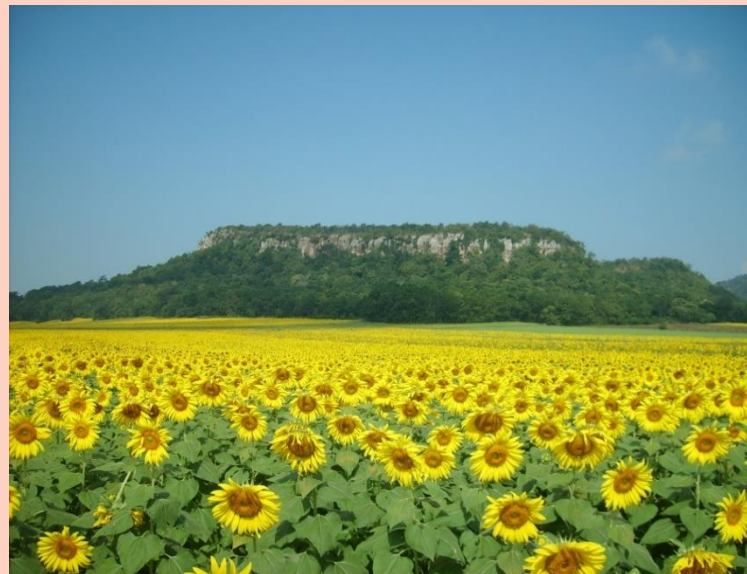
เขตกว้างสูงเป็นแหล่ง
ต้นน้ำลำธาร เป็นแหล่งที่
อยู่อาศัยของสัตว์ป่า
จังหวัดที่มีภูเขาจึงมี
ทรัพยากรที่สมบูรณ์

ที่ลาดเชิงเขาและที่ดอน

ระหว่างพื้นที่ภูเขาและพื้นที่ราบมีพื้นที่
สูง ที่ลาดเชิงเขาเป็นโคก โนน เนิน
บริเวณเนินตะกอนรูปพัดเป็นดินที่
อุดมสมบูรณ์ด้วยธาตุอาหารจึง
เหมาะแก่การทำสวน



ไร่ข้าวโพด



ไรेतานตะวัน



สวนยางพารา



สวนปาล์มน้ำมัน



ฟาร์มปศุสัตว์

ที่ราบ

เป็นพื้นที่รองรับวัตถุต้นกำเนิด
โดยมีน้ำเป็นตัวพัดพามาจาก
เขตที่สูงตะกอนที่ทับถมในที่
ราบมักเป็นตะกอนละเอียด



ที่ราบเป็นพื้นที่อุดมสมบูรณ์
เหมาะสำหรับปลูกข้าว

ผู้คนส่วนใหญ่นิยม
ตั้งถิ่นฐานอยู่บริเวณที่ราบ

ที่ลุ่ม

เป็นพื้นที่ต่ำมีน้ำขังตลอดปี
หรือบางช่วงปีจุ่มหนองบึง
ต้นเขิน จึงใช้เป็นบ่อเลี้ยงปลา
เลี้ยงกุ้ง ทำฟาร์มบัว



ชายฝั่งทะเล

เป็นแหล่งทรัพยากรที่สำคัญ
เพราะมีสัตว์น้ำอาศัยอยู่มาก
ลักษณะชายฝั่งที่เป็นแนวยาว
ระหว่างพื้นดินกับผืนน้ำ
ทำให้ลักษณะทางกายภาพ
เปลี่ยนแปลงอยู่ตลอดเวลา



อาชีพประมง



อาชีพให้บริการด้านการท่องเที่ยว

2. แหล่งน้ำ

แหล่งน้ำธรรมชาติ



แม่น้ำโขง



แม่น้ำแม่กลอง



หนอง บึง

แหล่งน้ำที่มนุษย์สร้างขึ้น



เขื่อนภูมิพล



เขื่อนศรีนครินทร์

แหล่งน้ำก่อให้เกิดประเพณีและวัฒนธรรม



ประเพณีลอยกระทง



ประเพณีไหลเรือไฟ

แหล่งน้ำเป็นทรัพยากรการท่องเที่ยว



ตลาดน้ำอัมพวา



บึงบัวสามร้อยยอด

3. ป่าไม้

ป่าไม้เป็นทรัพยากรธรรมชาติ
ที่ช่วยให้เกิดทรัพยากรอื่นๆ



ป่าไม้ยังช่วยป้องกันการ
พังทลายของแผ่นดิน
ในเขตลาดชัน



ความผูกพันระหว่างผู้คนที่
กับป่าไม้ทำให้เกิด
ประเพณีบวชป่า





พื้นที่ป่าไม้ที่เป็นแหล่งท่องเที่ยว



“นิยามศัพท์ยาก”

กำหนดความหมายที่แน่นอน



ตะกอน

คือ เศษหิน ดิน แร่
และอินทรีย์วัตถุที่เกิดจาก
กระบวนการผุสลายและ
พังทลาย

“กิจกรรมเข้าสังคม”

การปฏิบัติกรอย่างใดอย่างหนึ่ง เพื่อเสริมทักษะการเรียนรู้



ใบงาน 01

เรื่อง มหัศจรรย์กายภาพ 3

คำชี้แจง ให้นักเรียนและสมาชิกในกลุ่มช่วยกันวิเคราะห์
ลักษณะทางกายภาพของจังหวัดที่ส่งผลต่อการดำเนินชีวิต
ของคนในจังหวัดลงในแผนภาพความคิด

ลักษณะทางกายภาพ

.....
.....
.....



วิถีการดำเนินชีวิต

.....
.....
.....

“เวทีของหนู”

พื้นที่แสดงความสามารถของคนเก่ง

สรุป

สิ่งแวดล้อมและทรัพยากรธรรมชาติ
มีอิทธิพลต่อวิถีการดำเนินชีวิตของ
มนุษย์ เราควรเข้าใจสิ่งแวดล้อมของ
ชุมชนเพื่อปรับตัวเข้ากับสิ่งแวดล้อมได้
จะส่งผลให้ดำเนินชีวิตอย่างมีความสุข

“ของฝากจากครู”

ของทีระลึก, ของกำนัล

