

# รายวิชา ภาษาอังกฤษ

รหัสวิชา อ13101

ชั้นประถมศึกษาปีที่ 3

ผู้สอน ครูปิยะวรรณ รุ่งอยู่ทอง

เรื่อง About Wildlife

Hello!

ENG

A

B

C

# จุดประสงค์

1. ตอบคำถามเกี่ยวกับประเภทของสัตว์  
ลักษณะ ที่อยู่อาศัยและอาหารของสัตว์ได้
2. พุดให้ข้อมูลง่าย ๆ เกี่ยวกับประเภทของสัตว์  
ลักษณะ ที่อยู่อาศัยและอาหารของสัตว์ได้



# Act Like Animals

**Act like a bear**

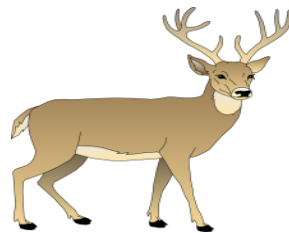
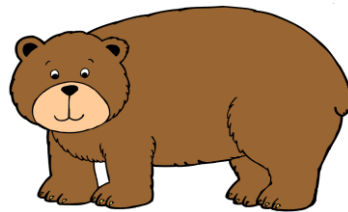


**Act like a cat**



ABC

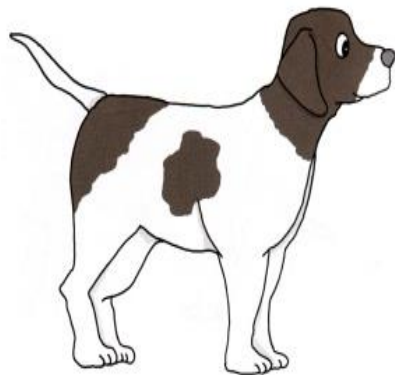
# Wild animals



Hello!



# Pets



Hello!

This is a bird.

A: Is it a pet or a wildlife?

B: It is a pet.

A: How many legs does it have?

B: It has two legs.



ello!

This is a bird.

A: Where does it live?

B: It lives in the cage.

A: What does it eat?

B: It eats meat.



(ขอขอบคุณ : [www.allaboutbirds.org](http://www.allaboutbirds.org))

ello!



This is a giraffe.

A: Is it a pet or a wildlife?

B: It is a wildlife.

A: How many legs does it have?

B: It has four legs.



ello!



This is a giraffe.

A: Where does it live?

B: It lives in the zoo.

A: What does it eat?

B: It eats plant.



(ขอขอบคุณ : [www. originalmix.net.com](http://www.originalmix.net.com))

ello!

This is a tiger.

A: Is it a pet or a wildlife?

B: It is a wildlife.

A: How many legs does it have?

B: It has four legs.



ello!

This is a tiger.

A: Where does it live?

B: It lives in the cage.

A: What does it eat?

B: It eats meat.



(ขอขอบคุณ : [www.sciencemag.org](http://www.sciencemag.org))

ello!

This is an owl.

A: Is it a pet or a wildlife?

B: It is a wildlife.

A: How many legs does it have?

B: It has two legs.



ello!

This is a owl.

A: Where does it live?

B: It lives in the forest.

A: What does it eat?

B: It eats meat.



(ขอขอบคุณ : [www.thoughtco.com](http://www.thoughtco.com))

ello!

This is a crocodile.

A: Is it a pet or a wildlife?

B: It is a wildlife.

A: How many legs does it have?

B: It has four legs.



ello!

This is a crocodile.

A: Where does it live?

B: It lives in the forest.

A: What does it eat?

B: It eats meat.



(ขอขอบคุณ : [www.samacharnama.com](http://www.samacharnama.com))

ello!



# Wildlife Quiz 2 About Wild Animals

## Quiz 1 Brainstorm

Instructions: Brainstorm and find out the answers for each question.  
 Brainstorm and find out the answers for each question.



zebra



rabbit



cat



bear



dog



parrot



deer



giraffe



penguin



monkey



elephant



lion



squirrel



crocodile



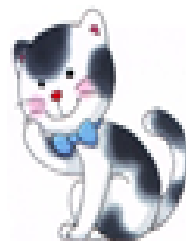
tiger



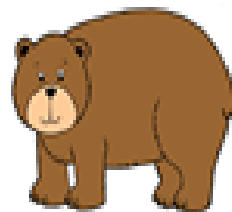
**zebra**



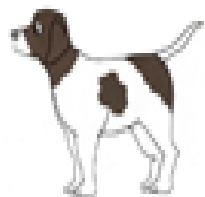
**rabbit**



**cat**



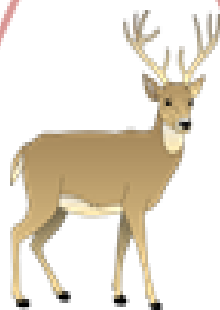
**bear**



**dog**



**bird**



**deer**



**giraffe**



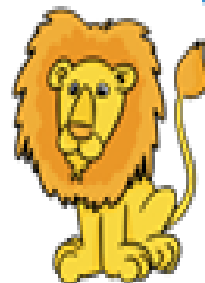
owl



monkey



elephant



lion



squirrel



crocodile



tiger

Hello!

หน่วยการเรียนรู้ที่ 5 Around Me เรื่อง Animals เรื่องที่ 2 About Wildlife

ใบงานที่ 1 Brainstorm (คำ)

Instructions: Brainstorm and find out the answers for each question.

เขียนชื่อสัตว์เพื่อตอบคำถามให้ถูกต้อง



Is it a pet or a wildlife?

Pet: \_\_\_\_\_

\_\_\_\_\_  
\_\_\_\_\_  
\_\_\_\_\_

Wildlife: \_\_\_\_\_

\_\_\_\_\_  
\_\_\_\_\_  
\_\_\_\_\_  
\_\_\_\_\_

How many legs does it have?

2 legs: \_\_\_\_\_

\_\_\_\_\_  
\_\_\_\_\_  
\_\_\_\_\_

4 legs: \_\_\_\_\_

\_\_\_\_\_  
\_\_\_\_\_  
\_\_\_\_\_  
\_\_\_\_\_

Animals

Where does it live?

In the forest: \_\_\_\_\_

\_\_\_\_\_  
\_\_\_\_\_  
\_\_\_\_\_

In the cage: \_\_\_\_\_

\_\_\_\_\_  
\_\_\_\_\_  
\_\_\_\_\_

In the zoo: \_\_\_\_\_

\_\_\_\_\_  
\_\_\_\_\_  
\_\_\_\_\_

What does it eat?

Meat: \_\_\_\_\_

\_\_\_\_\_  
\_\_\_\_\_  
\_\_\_\_\_

Plant: \_\_\_\_\_

\_\_\_\_\_  
\_\_\_\_\_  
\_\_\_\_\_  
\_\_\_\_\_

# ใบงานที่ 1 Brainstorm

ขั้นตอนการทำกิจกรรม

เขียนข้อสัตัวเพื่อตอบคำถามให้ถูกต้อง

**Instructions**

Brainstorm and find out the answers for each question.



# Is it a pet or a wildlife?

**Pet:** \_\_\_\_\_

**Wildlife:** \_\_\_\_\_

lo!

**How many legs does it have?**

**2 legs:** \_\_\_\_\_

**4 legs:** \_\_\_\_\_

---

---

---

---

lo!



**Where does it live?**

**In the forest:** \_\_\_\_\_

\_\_\_\_\_

**In the cage:** \_\_\_\_\_

\_\_\_\_\_

**In the zoo:** \_\_\_\_\_

\_\_\_\_\_

\_\_\_\_\_

lo!



# What does it eat?

**Meat:** \_\_\_\_\_

\_\_\_\_\_

\_\_\_\_\_

**Plant:** \_\_\_\_\_

\_\_\_\_\_

\_\_\_\_\_

\_\_\_\_\_

lo!

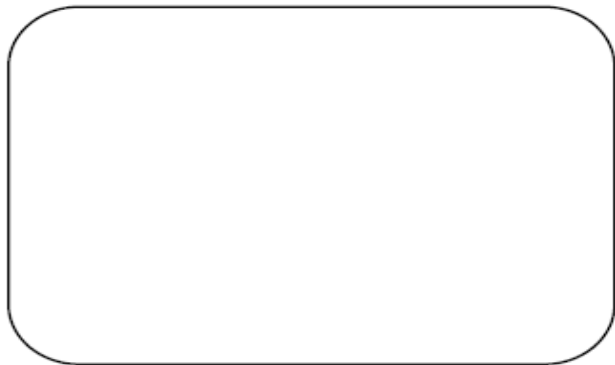
## หน่วยการเรียนรู้ที่ 5 Around Me เรื่อง Animals เรื่องย่อยที่ 2 About Wildlife

## ใบงานที่ 2 My Animal

**Instructions:** Draw a picture of an animal you like and colour. Then write about your animal.

วาดรูปสัตว์ที่ฉันชื่นชอบ 1 ชนิด ลงมาเพื่อให้สวยงามและเขียนประโยคบรรยายสัตว์ของฉันเขียนโดยใช้โครงสร้างประโยคต่อไปนี้

This is a/an (ชื่อสัตว์). It is a (pet/wildlife). It has (จำนวน) legs. It lives in the (forest/rage/zoo). It eats (meat/plant).



---

---

---

---

---

---

---

---

---

---



## ใบงานที่ 2 My Animal

### ขั้นตอนการทำกิจกรรม

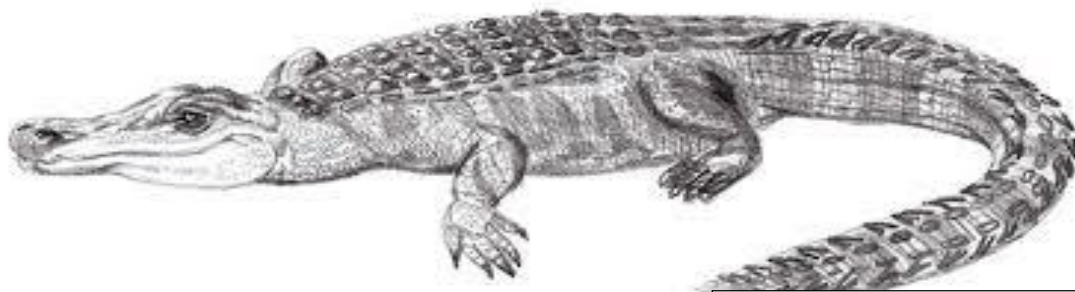
วาดรูปสัตว์ที่นักเรียนชอบ 1 ชนิด ระบายสีให้สวยงามและเขียน  
ประโยคบรรยายสัตว์ของนักเรียน โดยใช้โครงสร้างประโยค ดังนี้

### Instructions

Draw a picture of an animal you like and colour. Then  
write about your animal.

lo!

This is a/an (ชื่อสัตว์). It is a (pet/wildlife).  
It has (จำนวน) legs.  
It lives in the (forest/cage/zoo).  
It eats (meat/plant).



(ขอขอบคุณ : [www.yedraw.com](http://www.yedraw.com))

---

---

---

---

