

ใบความรู้ที่ ๑ เรื่อง การซ่อมแซมเสื้อผ้าและเครื่องแต่งกาย
หน่วยการเรียนรู้ที่ ๑ เรื่อง การซ่อมแซมเสื้อผ้าและเครื่องแต่งกาย
แผนการจัดการเรียนรู้ที่ ๑ เรื่อง การซ่อมแซมเสื้อผ้าและเครื่องแต่งกาย
รายวิชา การงานอาชีพ รหัสวิชา ง ๒๒๑๐๑ ภาคเรียนที่ ๑ ชั้นมัธยมศึกษาปีที่ ๒

เสื้อผ้าและเครื่องแต่งกายที่เราใช้ในชีวิตประจำวันเมื่อใช้ไปนานๆ ย่อมมีการชำรุดเสียหายได้หรือ บางครั้งอาจได้รับความเสียหายจากเหตุการณ์ที่ไม่คาดคิดเช่นการหกหล่มหรือเกิดอุบัติเหตุต่างๆ ซึ่งต้องมีการ ซ่อมแซมและตกแต่งให้สามารถนำกลับมาใช้ได้อีกเพื่อเป็นการประหยัดค่าใช้จ่าย



ภาพเสื้อผ้าและเครื่องแต่งกาย

ที่มา : <https://stock.adobe.com/th/search?k=skirt+cartoon> [online]

ประโยชน์ของการซ่อมแซมเสื้อผ้าและเครื่องแต่งกาย มีดังนี้

- ๑. ช่วยประหยัดรายจ่าย** การซ่อมแซมตัดแปลงเสื้อผ้าไว้ใช้ จะช่วยประหยัดรายจ่ายในส่วนของเครื่องนุ่งห่ม ซึ่งไม่ต้องหาซื้อเสื้อผ้าเพิ่มเติมทดแทนตัวเดิมที่ชำรุด
- ๒. ช่วยยืดระยะเวลาการใช้งานของเสื้อผ้า** การซ่อมแซมส่วนที่ชำรุด หรือตัดแปลงเสื้อผ้าแบบเดิมที่ล้าสมัยให้เป็นแบบใหม่ แล้วนำกลับมาสวมใส่ จะทำให้สามารถใช้เสื้อผ้าชุดนั้นๆ ต่อไปได้อีกนาน ซึ่งนับเป็นการใช้งานที่คุ้มค่า
- ๓. ใช้เวลาว่างให้เกิดประโยชน์** การซ่อมแซมและตัดแปลงเสื้อผ้า เป็นการใช้เวลาที่มีอยู่ให้เกิดประโยชน์ต่อตนเอง ทำให้ได้เสื้อผ้าที่มีสภาพสวยงามสามารถใช้งานได้นานขึ้น
- ๔. เกิดความภาคภูมิใจในการทำงาน** การซ่อมแซมเสื้อผ้าด้วยตัวเอง ก่อให้เกิดความภาคภูมิใจในฝีมือของตน ที่มีความสามารถในการทำงานจนสำเร็จและสวยงาม

การซ่อมแซมและตัดแปลงเสื้อผ้า มีหลักการสำคัญ ดังนี้

- ๑. เลือกใช้วิธีการซ่อมแซมให้เหมาะสม** เสื้อผ้าที่ชำรุดจะมีลักษณะของรอยขาดที่มีรูปแบบแตกต่างกันแล้ว แต่สาเหตุที่ทำให้เกิดการชำรุด เช่น ถูกเกี่ยวฉีกขาด รอยตะเข็บแยก เป็นต้น ก่อนจะซ่อมแซมเสื้อผ้าที่มีรอยขาด ต้องหาวิธีการทำให้เสื้อผ้าที่ซ่อมแล้วเห็นรอยตำหนิน้อยที่สุด หรืออาจตัดรอยขาดนั้นทิ้ง แล้วเปลี่ยนผ้าใหม่เข้าไปแทน เป็นการตัดแปลงแบบก็ได้ ทั้งนี้ควรดูตำแหน่งที่ขาดประกอบการพิจารณาด้วย
- ๒. ออกแบบให้เหมาะสมกับวัยของผู้ใช้** การนำเสื้อผ้าเก่าหรือเสื้อผ้าที่ชำรุดมาตัดแปลงควรคำนึงถึงวัยของผู้สวมใส่ เช่น เสื้อผ้าผู้ใหญ่ จากเดิมเป็นเสื้อคอกลมแขนสั้นธรรมดา เมื่อนำมาตัดแปลงเป็นเสื้อผ้าสำหรับเด็ก ก็ควรตัดลูกไม้ จีบ ระบาย เปลี่ยนแขนทรงกระบอกเป็นแขนพอง ทำโบติดที่คอเสื้อ หรือผูกเอว จะช่วยให้แลดูเหมาะสมกับวัยเด็กมากขึ้น ทั้งนี้เพื่อให้ผู้สวมใส่เกิดความพึงพอใจ จะได้ใช้เสื้อผ้านั้นต่อไปได้อีกนาน
- ๓. เลือกใช้วัสดุอุปกรณ์ตกแต่งให้เหมาะกับเนื้อผ้าที่ชำรุด** ก่อนซ่อมแซมหรือตัดแปลงเสื้อผ้าควรเลือกหาวัสดุและอุปกรณ์ที่จำเป็นต้องใช้ให้เหมาะสมกับเสื้อผ้าที่ชำรุด เพื่อให้ส่วนที่ซ่อมแซมหรือตัดแปลงขึ้นใหม่มีสภาพกลมกลืนกับเสื้อผ้าเดิมมากที่สุด เช่น เลือกกระดุม สีและแบบเดียวกับเม็ดเดิมที่หลุดหายไป ใช้ด้ายสีเดียวกันกับผ้าที่จะซ่อมแซม ใช้เศษผ้าที่มีเส้นใยชนิดเดียวกันมาปะกับรอยผ้าที่ขาด เป็นต้น
- ๔. เตรียมเครื่องมือให้พร้อม** เครื่องมือที่ใช้ในการซ่อมแซมและตัดแปลงเสื้อผ้า เช่น เข็ม ด้าย จักร กรรไกร ควรเตรียมไว้ให้พร้อม ตรวจสอบให้อยู่ในสภาพดี ใช้งานได้ นำไปจัดวางใกล้บริเวณที่จะปฏิบัติงาน เพื่อให้หยิบใช้ได้สะดวก และช่วยให้การทำงานรวดเร็วขึ้น
- ๕. คำนึงถึงความคุ้มค่า** สิ่งสำคัญที่ควรจะนำมาพิจารณาก่อนที่จะซ่อมแซมหรือตัดแปลงเสื้อผ้า คือ ประโยชน์ที่จะได้รับจากการซ่อมแซมเสื้อผ้าชิ้นนั้นๆ คุ้มค่างบเวลา เงิน แรงงาน ที่ต้องเสียไปหรือไม่ ถ้านำเสื้อผ้าที่ซ่อมแล้วไปใส่เพียงครั้งเดียวแล้วเลิกใช้ก็ไม่คุ้มค่า แต่ถ้านำไปใส่อีกนานนับปี ถือว่าเป็นการคุ้มค่า นอกจากนี้ยังควรนำสิ่งตกแต่งเสื้อผ้าที่มีอยู่แล้วมาใช้ ไม่ควรซื้อสิ่งตกแต่งใหม่ที่มีราคาแพง ก็จะช่วยประหยัดได้อีกทางหนึ่ง

เครื่องมือในการซ่อมแซมเสื้อผ้าและเครื่องแต่งกาย

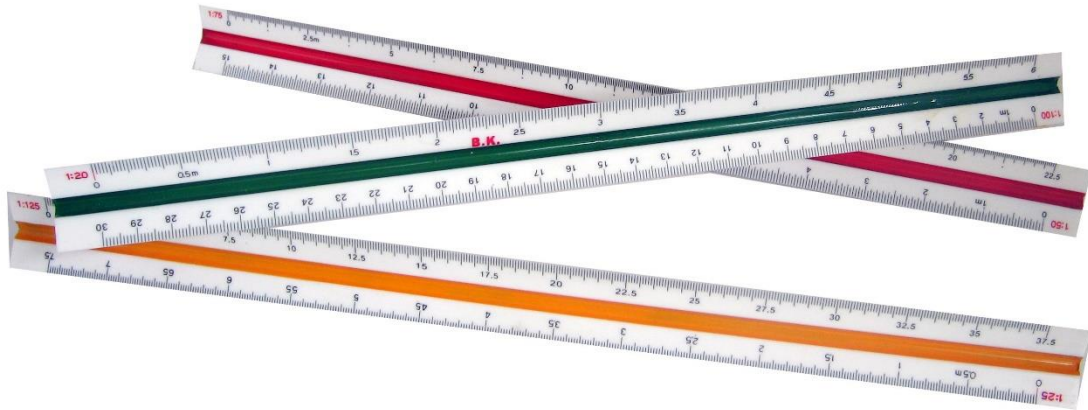
สายวัดตัว



ที่มาของภาพ : <http://writer.dek-.com/jantana๕๕/story/viewlongc.php?id=๖๘๘๖๕๔&chapter=๑>

สายวัดตัว เป็นผ้าอบน้ำยาเคมีกันยืด มีหน่วยวัดความยาว ๒ ด้าน คือเป็นนิ้ว ยาว ๖๐ นิ้วด้านหนึ่ง และเป็นเซนติเมตร ยาว ๑๕๐ เซนติเมตรด้านหนึ่ง ส่วนปลายทั้งสองข้างหุ้มด้วยโลหะ ใช้วัดตัวเพื่อทราบขนาด สัดส่วนของบุคคลและสร้างแบบเสื้อผ้า

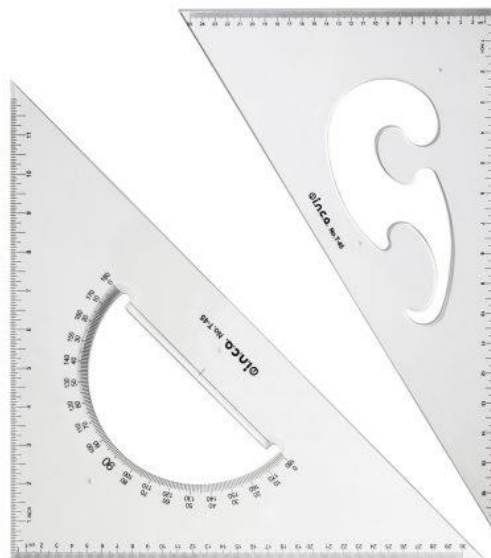
ไม้บรรทัด



ที่มาของภาพ : <http://www.toolhardwaresale.com/product/๕๓๘/scale>

ไม้บรรทัด มีทั้งชนิดสั้นและชนิดยาว ทำด้วยพลาสติกใส ตรงปลายมีรูสำหรับแขวน ใช้ขีดเส้นเพื่อสร้างแบบเสื้อผ้า

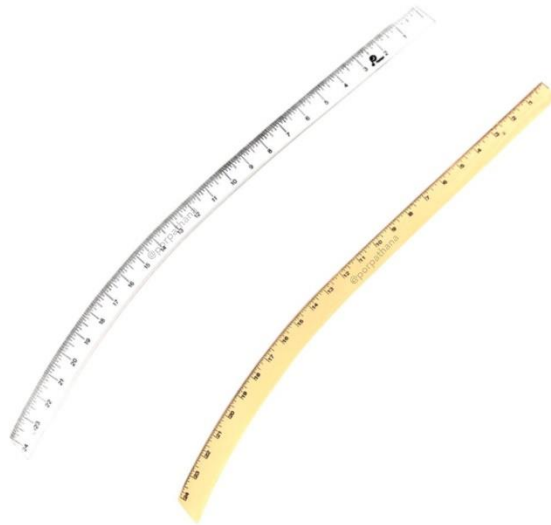
ไม้ฉาก



ที่มาของภาพ : <https://www.sombatoffice.com/product/๔๙๑๑๓-๔๘๕๑๑/>

ไม้ฉาก ทำด้วยพลาสติกใส มีความยาว ๘ นิ้วขึ้นไป ตรงปลายมีรูสำหรับแขวน มีหน่วยวัดความยาวเป็นนิ้วด้านหนึ่งและเซนติเมตรด้านหนึ่ง เช่นเดียวกับไม้บรรทัด ใช้ทำมุมฉากหรือขีดเกรนผ้าลงบนแบบตัด

ไม้โค้งสะโพก



ที่มาของภาพ : <https://www.shopee.co.th/>

ไม้โค้งสะโพก ทำด้วยพลาสติกใส มีหน่วยความยาวเป็นนิ้วและเซนติเมตร ตรงปลายมีรูสำหรับแขวน ใช้สร้างแบบที่ต้องการส่วนโค้ง เช่น สะโพก ตะเข็บข้างตัวเสื้อ และตะเข็บใต้ขากางเกง

กรรไกร



ที่มาของภาพ : <http://www.toolhardwaresale.com/product/๕๓๓/>

กรรไกร มี ๒ ชนิด คือ กรรไกรตัดกระดาษและกรรไกรตัดผ้า ควรเลือกกรรไกรที่มีความยาวไม่ต่ำกว่า ๘ นิ้ว จับเหมาะสม มีความคมตั้งแต่โคนถึงปลายกรรไกร เลือกใช้ให้เหมาะกับงาน กรรไกรตัดกระดาษ และ กรรไกรตัดผ้า แยกกันใช้โดยเด็ดขาด เพราะกรรไกรตัดผ้าหากนำไปตัดกระดาษ หรือสิ่งอื่นที่ไม่ใช่ผ้าจะทำให้กรรไกรทื่อ นำไปตัดผ้าไม่ขาด ควรเก็บในกล่องใส่เครื่องมือตัดเย็บ ระมัดระวังอย่าให้กรรไกรตกหรือหล่นเพราะจะทำให้ความคมของกรรไกรเสีย

ที่เลาะผ้า



ที่มาของภาพ : <https://www.baanlaesuan.com/๖๓๕๖๖/diy/variety-scissors-ep-๒>

ที่เลาะผ้า มีด้ามจับเป็นไม้หรือพลาสติก ตรงปลายที่เลาะทำด้วยโลหะเคลือบไม่เป็นสนิม มีปลอกสวมเพื่อป้องกันอันตรายจากปลายแหลม ใช้เลาะรอยเย็บผ้าที่ไม่ต้องการ หรือเมื่อมีการแก้ไขตะเข็บ หรือใช้เลาะด้ายเนา

ลูกกลิ้ง



ที่มาของภาพ : <https://elvira.co.th/product/>

ลูกกลิ้ง ลักษณะปลายแหลมคมสม่ำเสมอ ทำด้วยเหล็กไม่เป็นสนิม ส่วนที่เป็นด้ามทำด้วยไม้หรือพลาสติก รอยต่อระหว่างตัวลูกกลิ้งกับด้ามจับต้องมีความแข็งแรงทนทาน ใช้กลิ้งทับเส้นแบบเพื่อให้เห็นรอย หรือใช้กดรอยลงบนกระดาษทรายหรือผ้าเพื่อทำเครื่องหมาย

ดินสอ



ที่มาของภาพ : <https://www.enjoyoffices.com/product/>

ดินสอ มีทั้งชนิดดินสอดำและดินสอสีน้ำเงิน-แดง เลือกแกนที่ไม่แข็งหรืออ่อนมากเกินไป ใช้ขีดเส้นหรือทำเครื่องหมายบนกระดาษสร้างแบบ

ยางลบ



ที่มาของภาพ : <https://www.lptrade.co.th/product/๒๖๓๑๔-๒๕๓๐๕/>

ยางลบ เลือกชนิดที่ใช้ลบดินสอและมีลักษณะอ่อน ลบง่าย ใช้ลบเส้นดินสอตาที่ไม่ใช้หรือปรับเส้นที่ขีด

เข็มมือ



ที่มาของภาพ : http://๕๖๐๐๓๑๐com๒๒๖.blogspot.com/p/blog-page_๑๒.html

เข็มมือ มีหลายขนาดให้เลือกใช้ตามความเหมาะสม ขนาดเล็กสุดเบอร์ ๑๐, ๑๑ ขนาดกลางเบอร์ ๙ และขนาดใหญ่เบอร์ ๘

เข็มจักร



ที่มาของภาพ : <https://th.aliexpress.com/item/๔๐๐๐๕๐๐๖๐๘๑๐๐.html>

เข็มจักร มีหลายขนาด เลือกใช้ให้เหมาะสมกับเนื้อผ้าและเส้นด้าย เข็มจักรขนาดเล็กที่สุด เบอร์ ๙, ๑๑ ใช้เย็บผ้าเนื้อบาง ขนาดกลางเบอร์ ๑๓, ๑๔ ใช้เย็บผ้าเนื้อไม่หนาเกินไป และขนาดใหญ่เบอร์ ๑๖, ๑๘ ใช้เย็บผ้าที่มีเนื้อหนามาก

กระดาษกรวย



ที่มาของภาพ : <https://sewingremaker.com/article/review-hemline-paper-copy/>

ชอล์กเขียนผ้า



ที่มาของภาพ : <https://www.lnwdropship.com/product/>

ชอล์กเขียนผ้า เลือกใช้ให้เหมาะสมกับสีของผ้าที่จะตัด ก่อนใช้ควรเหลาให้สันของชอล์กบาง เพื่อความแม่นยำในการเขียนหรือทำเครื่องหมาย ใช้เขียนหรือทำเครื่องหมายบนผ้า

เข็มหมุด



ที่มาของภาพ : <https://www.huangseng.com/category/๙๑/>

เข็มหมุด มีหลายขนาด เลือกใช้ให้เหมาะกับเนื้อผ้าแต่ละชนิด เลือกที่ปลายแหลมคมไม่เป็นสนิม หัวหุ้มด้วยพลาสติกใส ใช้กลัดผ้าให้ติดกันเพื่อสะดวกในการสอยหรือเนา

ด้ายเย็บผ้า



ที่มาของภาพ : https://www.cmprice.com/market/category_detail.php?cate_id=๘๔๙๓๐๖๒๖๗

ด้ายเย็บผ้า มีหลายชนิด หลายสี และหลายขนาด ควรเลือกให้เหมาะกับผ้า เข็ม และงานที่ทำ ใช้เย็บผ้าทั่วไป คือเบอร์ ๖๐

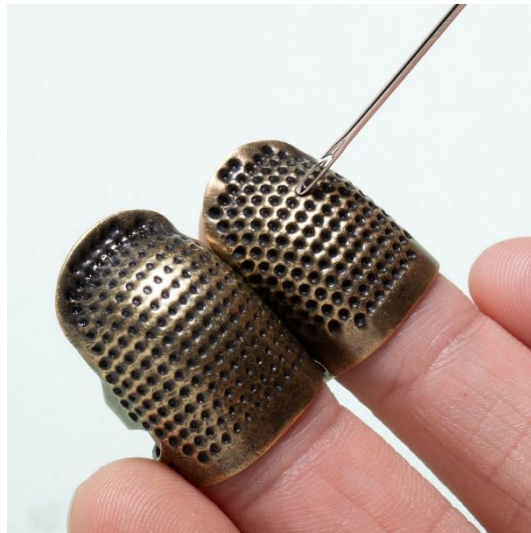
หมอนเข็ม



ที่มาของภาพ : <https://thai.alibaba.com/product-detail/>

หมอนเข็ม ทำจากผ้าใยธรรมชาติที่มีลวดลายสวยงาม ส่วนไส้ในใช้ฝม ขนสัตว์ หรือกากกาแฟ ผสมเศษเทียนไขเพื่อป้องกันไม่ให้เข็มเป็นสนิม ใช้ปักและเก็บเข็มชนิดต่างๆ เช่น เข็มหมุด เข็มสอย และเข็มอื่นๆ ไม่ให้เกิดสนิม

ปลอกนิ้ว



ที่มาของภาพ : <https://shopee.co.th/>

ปลอกนิ้ว ทำจากวัสดุหลายชนิด เช่น เหล็ก พลาสติก หนัง และยาง ใช้สวมนิ้วเพื่อรองนิ้วขณะเย็บด้วยมือ ป้องกันไม่ให้เข็มตำมือและช่วยดันกันเข็ม

เตารีด



ที่มาของภาพ : <https://shopee.co.th/>

เตารีดไฟฟ้ามี ๒ ชนิดคือ ชนิดธรรมดา และชนิดไอน้ำ มีหลายขนาด ใช้รีดผ้าให้เรียบร้อยก่อนตัดและรีดตะเข็บเย็บทุกตะเข็บ เพื่อให้ได้รูปทรงที่สวยงาม ในขณะที่รีดควรคำนึงถึงความเหมาะสมของเนื้อผ้าว่าต้องการแรงกดน้ำหนักเตา และความร้อนมากน้อยเพียงใด

ที่รองรีด



ที่มาของภาพ : <https://www.allonline.7eleven.co.th/p/CIT->

ที่รองรีด มีทั้งโต๊ะรีดผ้าสำเร็จแบบยืนรีดและนั่งรีด และแบบใช้ผ้าหนาๆ วางบนโต๊ะสำหรับรองรีด ใช้รองรีดเนื้อผ้า ในขณะที่รีดไม่ควรวางเตารีดไว้บนผ้ารองรีดนาน เพราะจะทำให้ผ้ารองรีดไหม้ได้

หมอนรองรีด



ที่มาของภาพ : <https://shopee.co.th/>

หมอนรองรีด มีหลายแบบ เช่น แบบรี แบบยาว และแบบกลม มีไว้สำหรับรองรีดบางส่วนของเสื้อหรือตะเข็บที่มีส่วนเว้าโค้ง จะทำให้ส่วนโค้งเว้าได้รูปร่างและรูปทรงสวยงาม