

รายวิชาวิทยาศาสตร์และเทคโนโลยี รหัสวิชา ว15101 ชั้นประถมศึกษาปีที่ 5

เรื่อง ลักษณะทางพันธุกรรมของพืช (1)

ครูผู้สอน ครูกชกร ช่างทอง
 ครูธิดารัตน์ เมฆหมอก





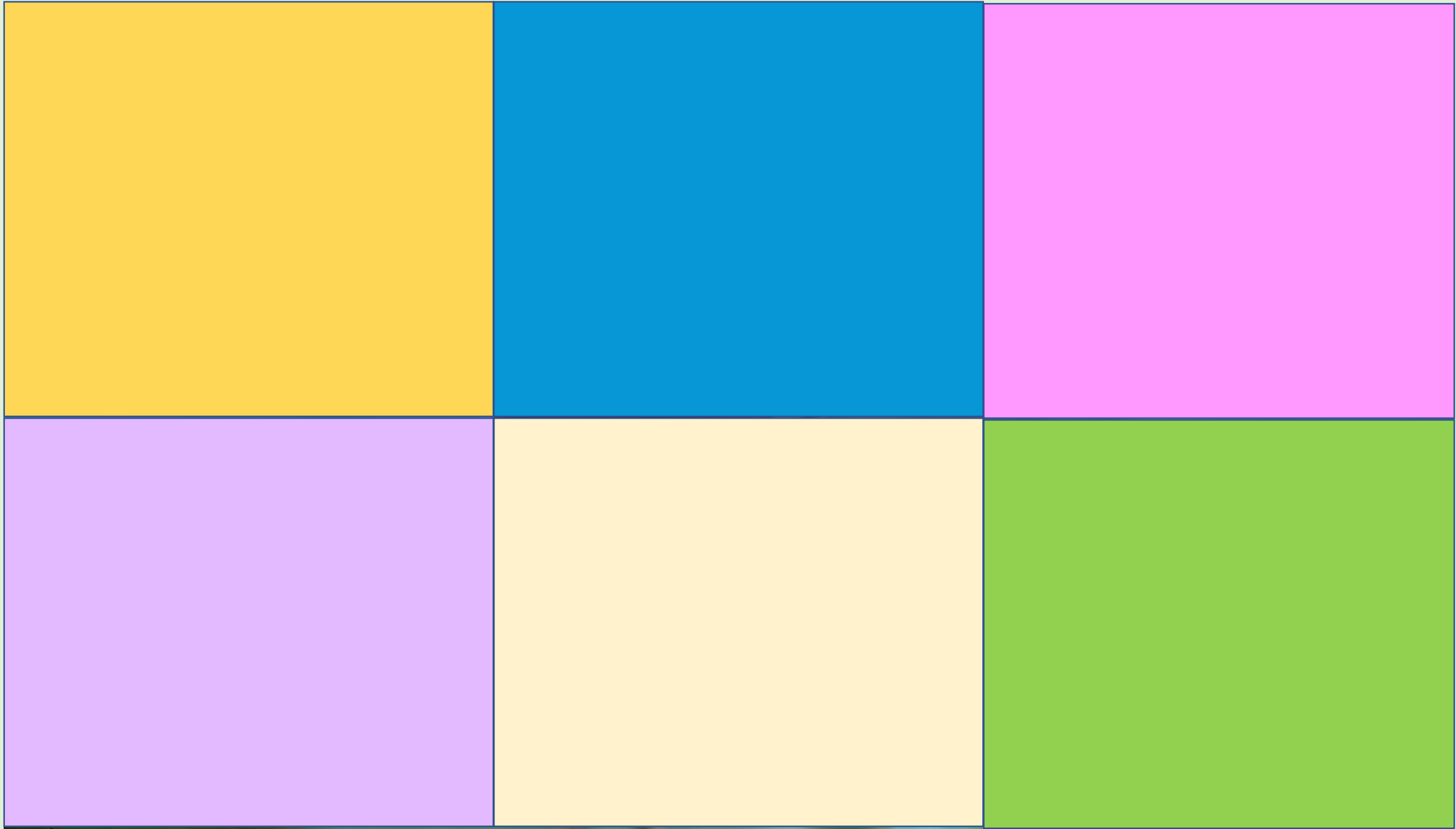
สื่อวีดิทัศน์ใช้เพื่อการศึกษาเท่านั้น

ขอขอบคุณสื่อวีดิทัศน์

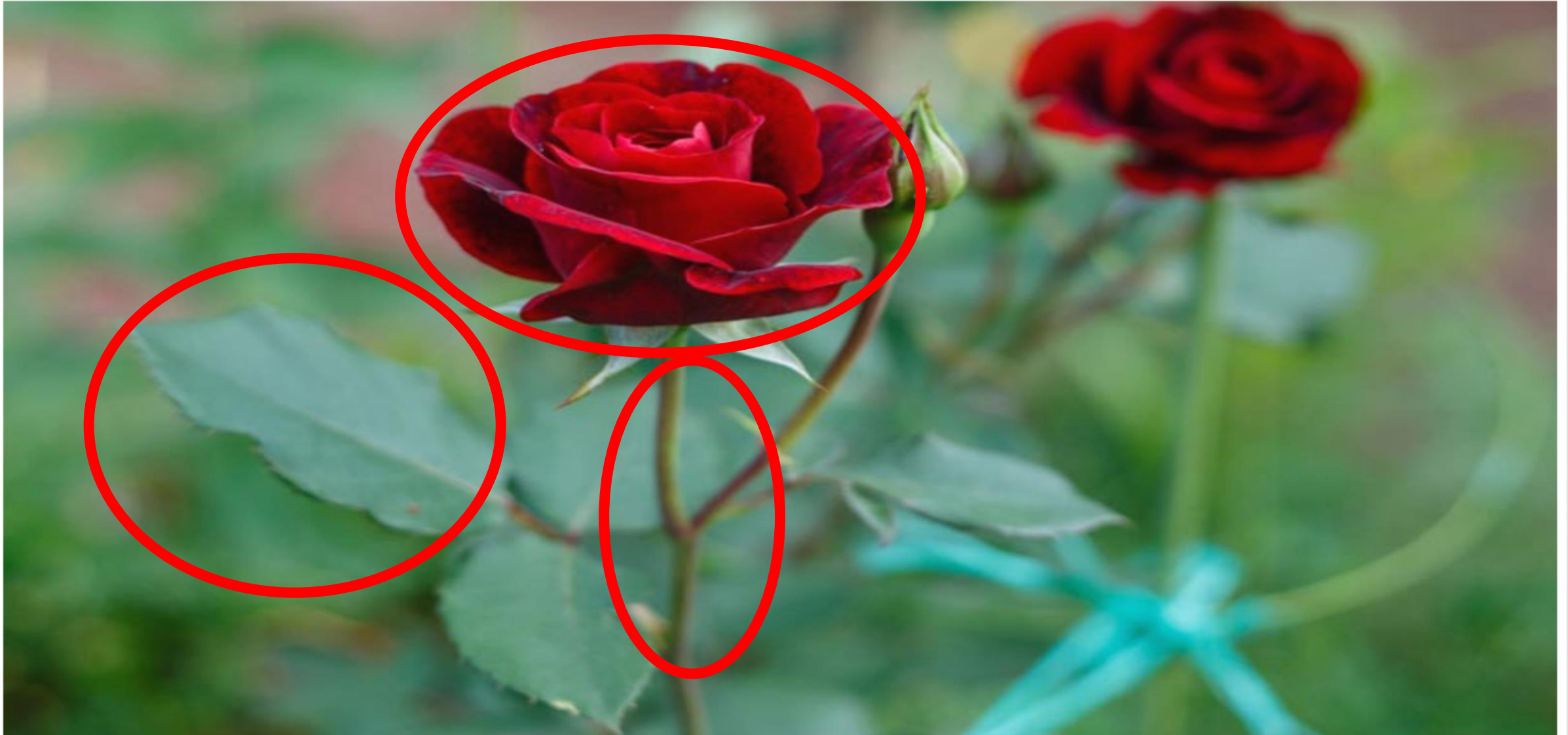
จาก Pexels โดย Mamunur Rashid

เผยแพร่เมื่อ 4 ม.ค. 2564

แหล่งที่มา <https://www.pexels.com/th-th/video/6400442/>



ต้นกุหลาบมีส่วนประกอบใดบ้าง



กิจกรรมที่ 1

ลักษณะทางพันธุกรรม
ของพืชมีอะไรบ้าง





จุดประสงค์ของกิจกรรม

สังเกตและอธิบายลักษณะทางพันธุกรรม

ของพืช



วัสดุ-อุปกรณ์

บัตรภาพต้นพืชที่เป็นต้นพ่อแม่
ต้นแม่และต้นลูก





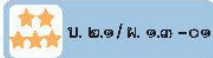
วิธีทำกิจกรรม

1. สังเกตภาพต้นพืชที่เป็นต้นพ่อ ต้นแม่และต้นลูก
จากภาพและบันทึกลักษณะของพืชที่เหมือนหรือ
แตกต่างกันจากต้นพ่อต้นแม่

ใบงาน 01 ลักษณะทางพันธุกรรมของพืช
บันทึกผลการทำกิจกรรม



ชื่อ-สกุล _____ ชั้น _____ เลขที่ _____
วันที่ _____ เดือน _____ พ.ศ. _____



บัตรภาพต้นพืช



กล้วยไม้



ต้นพ่อ



ต้นแม่



ต้นลูก

ใบงาน 01 ลักษณะทางพันธุกรรม ของพืช หน้า 55

บัตรภาพ

ชื่อ-สกุล _____ ชั้น _____ เลขที่ _____
วันที่ _____ เดือน _____ พ.ศ. _____

☆☆☆
☆☆☆ น. ๒๑ / ผ. ๑๓ - ๐๑



ต้นพ้อ



ต้นแม่



ต้นลูก



ใบงาน 01 ลักษณะทางพันธุกรรม ของพืช หน้า 56

บัตรภาพ

ชื่อ-สกุล _____ ชั้น _____ เลขที่ _____
วันที่ _____ เดือน _____ พ.ศ. _____



ใบงาน ๐๑ : ลักษณะทางพันธุกรรมของพืช

บันทึกผลการทำกิจกรรม

ผลการสังเกต

ทำเครื่องหมาย ✓ ใน

ตามที่สังเกตได้

ตาราง ลักษณะทางพันธุกรรมของพืช

ลักษณะของพืชต้นลูก

ลักษณะของพืชต้นลูก



ต้นลูก



เหมือนกับ
ต้นพ่อ



เหมือนกับ
ต้นแม่

แตกต่างจาก
ต้นพ่อและต้นแม่

ลักษณะใบเรียวยาว และหนา









ใบงาน 01 ลักษณะทางพันธุกรรม ของพืช หน้า 57

ใบงาน

ชื่อ-สกุล _____ ชั้น _____ เลขที่ _____
วันที่ _____ เดือน _____ พ.ศ. _____

☆☆☆☆ บ. ๒.๑/พ. ๑.๓ -๐๑

ทำเครื่องหมาย ✓ ใน
ตามที่สังเกตได้

ตาราง ลักษณะทางพันธุกรรมของพืช (ต่อ)

ลักษณะของพืชต้นลูก

ลักษณะของพืชต้นลูก



ต้นลูก



เหมือนกับ
ต้นพ่อ



เหมือนกับ
ต้นแม่

แตกต่างจาก
ต้นพ่อและต้นแม่

ใบงาน 01 ลักษณะทางพันธุกรรม ของพืช หน้า 58

ใบงาน

บัตรภาพต้นกล้วยไม้



ต้นพ่อ



ต้นแม่



ต้นลูก

บัตรภาพต้นเฟินข้าหลวง



ต้นพ้อ



ต้นแม่



ต้นลูก

ตาราง ลักษณะทางพันธุกรรมของพืช

ตัวอย่าง

ลักษณะของพืชต้นลูก

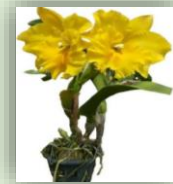


ต้นลูก

ลักษณะใบเรียวยาว และหนา

.....
.....

ลักษณะของพืชต้นลูก



เหมือนกับต้นพ่อ



เหมือนกับต้นแม่

แตกต่างจาก
ต้นพ่อและต้นแม่

ตาราง ลักษณะทางพันธุกรรมของพืช

ตัวอย่าง

ลักษณะของพืชต้นลูก



ต้นลูก

ลักษณะของพืชต้นลูก



เหมือนกับต้นพ่อ



เหมือนกับต้นแม่

แตกต่างจาก
ต้นพ่อและต้นแม่

.....

.....

.....

.....

บทบาทนักเรียนปลายทาง



1. นักเรียนสังเกตต้นพืช

จากบัตรภาพ

2. บันทึกลักษณะของพืชที่เหมือน

หรือแตกต่างจากต้นพ่อแม่

3. นักเรียนนำเสนอผล

บทบาทครูปลายทาง



1. ครูแจกบัตรภาพหน้า 55-56

2. ครูแจกใบงาน 01 หน้า 57-58

3. ครูแนะนำช่วยเหลือนักเรียน

ในการสังเกตบัตรภาพ

4. ครูให้นักเรียนนำเสนอและ

ตรวจใบงาน

ตาราง ลักษณะทางพันธุกรรมของพืช

ลักษณะของพืชต้นลูก



ต้นลูก

ลักษณะใบเรียวยาว และหนา

ลักษณะกลีบดอก

ลักษณะของพืชต้นลูก



เหมือนกับต้นพ่อ



เหมือนกับต้นแม่

แตกต่างจาก
ต้นพ่อและต้นแม่



ตาราง ลักษณะทางพันธุกรรมของพืช

ลักษณะของพืชต้นลูก



ต้นลูก

..... สีสีบลอดอกด้านในสีเหลือง

..... สีสีบลอดอกสีส้ม

ลักษณะของพืชต้นลูก



เหมือนกับต้นพ่อ



เหมือนกับต้นแม่

แตกต่างจาก
ต้นพ่อและต้นแม่



ตาราง ลักษณะทางพันธุกรรมของพืช

ลักษณะของพืชต้นลูก



ต้นลูก

ลักษณะใบยาว ปลายเป็นแฉก

ใบสีเขียวเข้ม

ลักษณะของพืชต้นลูก



เหมือนกับต้นพ่อ



เหมือนกับต้นแม่

แตกต่างจาก
ต้นพ่อและต้นแม่



1. กล้วยไม้กับเฟินข้าหลวง มีสิ่งใดเหมือนและแตกต่างกันบ้าง



สิ่งที่เหมือนกัน คือ สีของใบ

สิ่งที่แตกต่างกัน คือ ลักษณะของใบ
และการมีดอก

2. กล้วยไม้ต้นลูกมีลักษณะใดบ้างที่เหมือนกับต้นพ่อ และลักษณะใดบ้างที่เหมือนกับต้นแม่



ลักษณะที่เหมือนกับต้นพ่อ คือ ลักษณะใบ

ลักษณะกลีบดอก สีของใบเหมือนกัน

ลักษณะที่เหมือนกับต้นแม่ คือ ลักษณะใบ

ลักษณะกลีบดอก สีของใบเหมือนกัน

3. กล้วยไม้ต้นลูกมีลักษณะโตบ้างที่ไม่เหมือน
แต่คล้ายกับต้นพ่อและต้นแม่ และได้มาอย่างไร



สีดอก ได้มาจากทั้งพ่อและแม่

4.เฟิร์นข้าหลวงต้นลูกมีลักษณะใดบ้างที่เหมือนกับ ต้นพ่อและลักษณะใดบ้างที่เหมือนกับต้นแม่



ลักษณะที่เหมือนกับต้นพ่อ คือ ลักษณะใบ

บางส่วนเหมือนกัน และสีของใบ

ลักษณะที่เหมือนกับต้นแม่ คือ ลักษณะใบที่
ปลายใบหงิกงอคล้ายกัน และสีของใบ



ต้นพ้อ



ต้นลูก



ต้นแม่

สรุปบทเรียน

พืชแต่ละชนิดมีลักษณะแตกต่างกัน

พืชต้นลูกจะมีลักษณะบางลักษณะเหมือนกับ

ต้นพ่อหรือต้นแม่ บางลักษณะเหมือนกับทั้ง

ต้นพ่อและต้นแม่ บางลักษณะคล้ายกับทั้ง

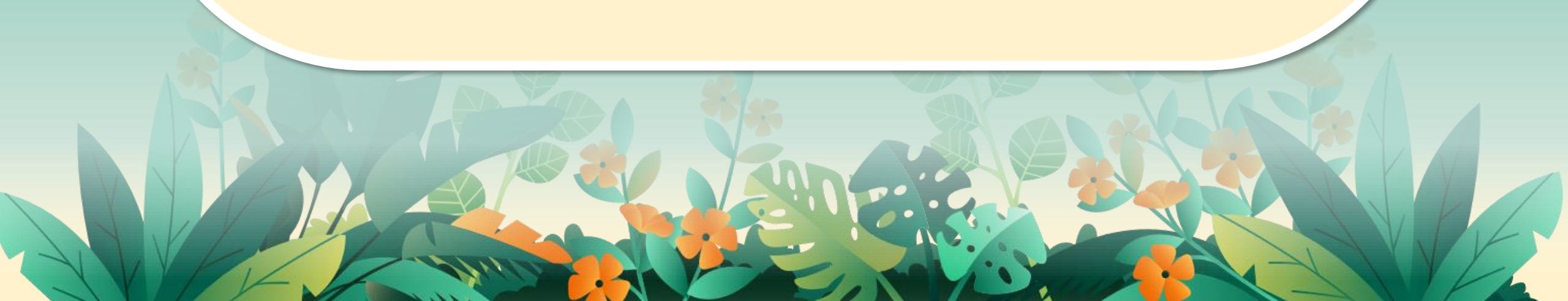
ต้นพ่อและแม่ของพืชชนิดนั้น

เช่น ลักษณะของใบ ลักษณะของกลีบดอก

สีดอก และสีใบ

บทเรียนครั้งต่อไป

ลักษณะทางพันธุกรรมของพืช (2)



สิ่งที่ต้องเตรียมคร้งต่อไป

1. ใบความรู้ เรื่อง ลักษณะทางพันธุกรรม
2. ใบงาน 01 ลักษณะทางพันธุกรรมของพืช
3. ใบงาน 02 แบบฝึกหัด เรื่องลักษณะทางพันธุกรรมของพืช

สามารถดาวน์โหลดได้ที่ www.dltv.ac.th