

รายวิชาภาษาไทย

รหัสวิชา ท๑๒๑๐๑

ชั้นประถมศึกษาปีที่ ๒

เรื่อง ท นำ จำให้ดี

ครูผู้สอน ครูชนันรัตน์ บุญคง

ครูพรนภา ผามบน





เรื่อง

ทำ นำ จำให้ดี





จุดประสงค์การเรียนรู้

๑. ยกตัวอย่างคำที่มี ห นำ ได้
๒. อ่านคำที่มี ห นำ ได้ถูกต้อง
๓. เขียนคำที่มี ห นำ ได้ถูกต้อง
๔. เห็นความสำคัญของการอ่าน
และเขียนสะกดคำได้ถูกต้อง



ทายคำ

จากภาพ





หญิง





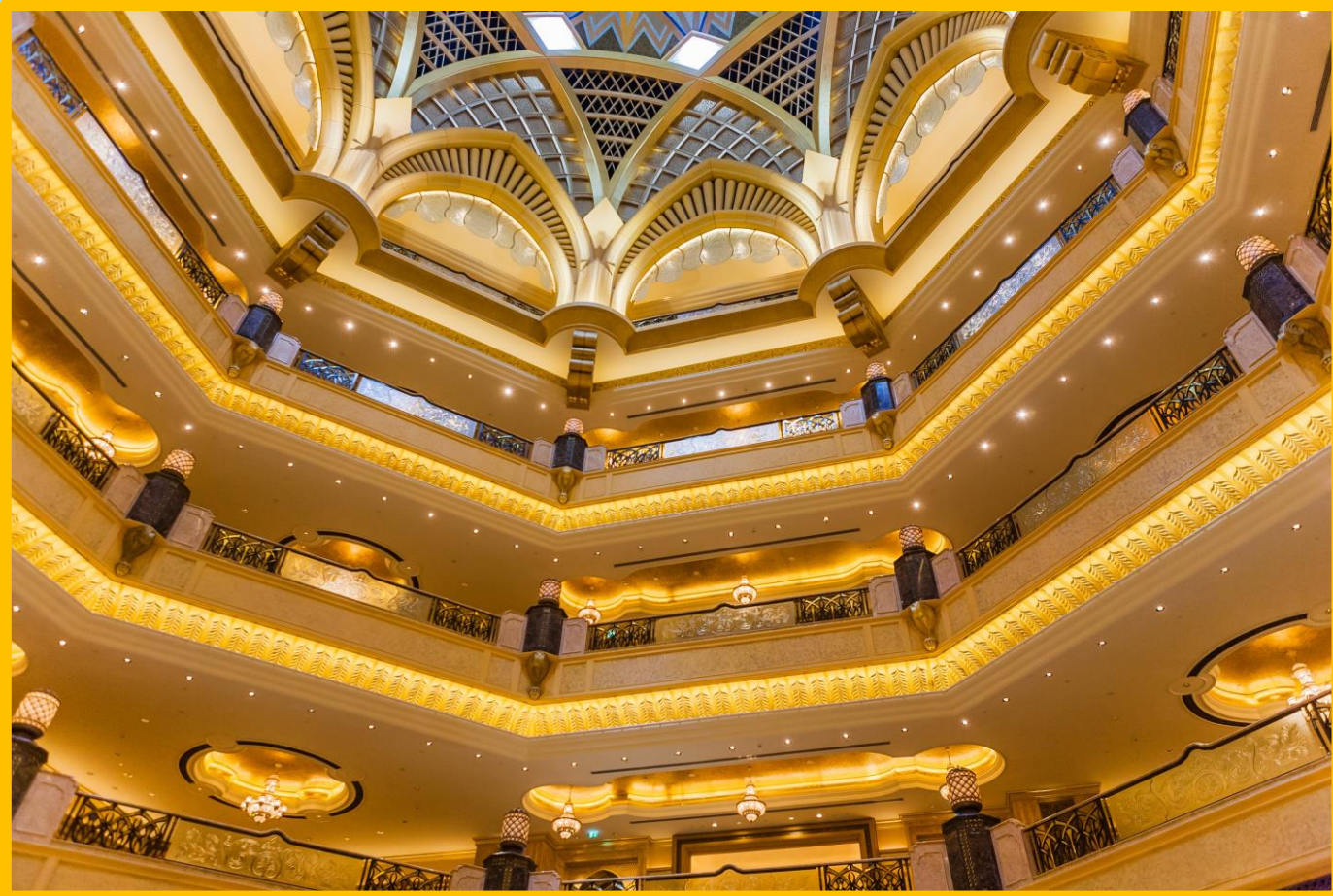
หยีบ





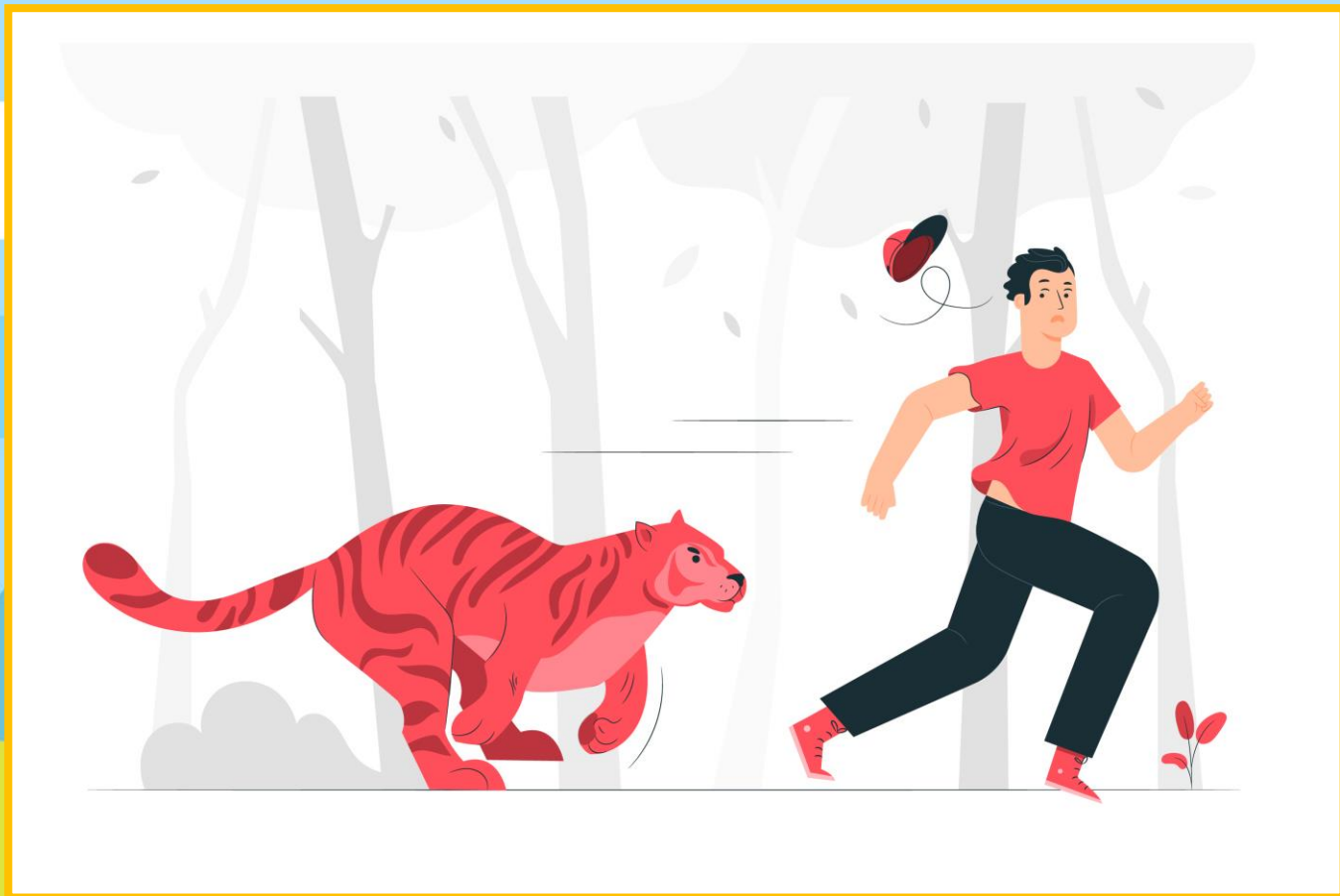
แหวน





ทรง







หมี





เหงื่อ





ไหล



สื่อวีดิทัศน์ใช้เพื่อการศึกษาเท่านั้น

ขอขอบคุณสื่อวีดิทัศน์

จาก ครูโอ๋ สื่อการเรียนการสอน

เพลง สอนเด็ก ๆ เรื่องอักษรนำ

วันที่เผยแพร่ ๗ พฤศจิกายน ๒๕๕๘

แหล่งที่มา

<https://www.youtube.com/watch?v=4pZU0JfeoM8>



อักษรนำ

คำที่มีพยัญชนะต้น ๒ ตัวเรียงกัน

ห

นำพยัญชนะตัวเดียว ๘ ตัว

ญ

ย

ว

ร

น

ม

ง

ล

หญิง หยิบ แหวน หรุ หนี หมี่ เหงื่อ ไหล

คำ ห นำ

หฺนุทำได้

ห นำ ญ

ห นำ ย

ห นำ ว

ห นำ ร

ห นำ น

ห นำ ม

ห นำ ง

ห นำ ล





นำ



ใหญ่



หญา



หญิง

ท

นำ

ย



หยิบ



หยอก



หยาบ



นำ



หวาน



ห้วน



ไหว



นำ



หรือ



หรือ



หรือ

ท

นำ

น



ทनाव



แทนม



ทนู

ท

นำ

ม



หมัก



หมูน



หมอบ



นำ



เหงา



แหวงน



เหงือก



นำ



แหลม



หลุม



หลอด



กิจกรรมของปลายทางในวันนี้

บทบาทนักเรียน

- นักเรียนทำใบงานที่ ๖ เรื่อง คำที่มี ห นำและใบงานที่ ๗ เรื่อง เขียนคำที่มี ห นำ

บทบาทครูปลายทาง

- ครูแจกใบงานที่ ๖ เรื่อง คำที่มี ห นำและใบงานที่ ๗ เรื่อง เขียนคำที่มี ห นำ
- ครูเดินดูและให้ความช่วยเหลือตามความเหมาะสม

ใบงานที่ ๖ เรื่อง คำที่มี ห นำ
หน่วยการเรียนรู้ที่ ๕ เรื่อง รู้จักอาชยาน
แผนการจัดการเรียนรู้ที่ ๕ เรื่อง อักษรนำ จำได้ดี
รายวิชา ภาษาไทย รหัสวิชา ท๑๒๑๐๑ ภาคเรียนที่ ๑ ชั้นประถมศึกษาปีที่ ๒

คำชี้แจง นำคำที่มี ห นำ เติมลงในช่องว่างซึ่งเป็นคำตรงข้ามให้ถูกต้อง

หงาย	หวาน	หลัง	หนัก	หลับ
ใหม่	หยาบ	เหม็น	หนา	ใหญ่

๑. เก่า
๒. หอม
๓. บาง
๔. ก่อน
๕. คว่า
๖. เปรี๊ยะ
๗. เบา
๘. เล็ก
๙. ละเอียดย
๑๐. ตื้น



ใบงานที่ ๖

คำที่มี ห นำ

สามารถดาวน์โหลดได้ที่ www.dltv.ac.th



ใบงานที่ ๗ เรื่อง เขียนคำที่มี ห นำ
 หน่วยการเรียนรู้ที่ ๕ เรื่อง รู้จักอาชยาน
 แผนการจัดการเรียนรู้ที่ ๕ เรื่อง อักษรนำ จำได้ดี
 รายวิชา ภาษาไทย รหัสวิชา ท๑๒๑๐๑ ภาคเรียนที่ ๑ ชั้นประถมศึกษาปีที่ ๒



ใบงานที่ ๗

เขียนคำที่มี ห นำ

สามารถดาวน์โหลดได้ที่ www.dltv.ac.th

คำชี้แจง เขียนคำที่มี ห นำ ลงในช่องว่างให้ถูกต้อง



๑. นก.....



๒.



๓.



๔.



๕. เจ้า.....



๖.



๗. ข้าว.....



๘.



๙.ไม้



๑๐.



คำชี้แจง นำคำที่มี ห นำ เติมลงในช่องว่างซึ่งเป็นคำตรงข้ามให้ถูกต้อง

หงาย หวาน หลั่ง หนัก หลับ ใหม่ หยาบ เหม็น หนา ใหญ่

๑. เก่า

๒. หอม

๓. บาง

๔. ก่อน

๕. กว่า

คำชี้แจง นำคำที่มี ห นำ เติมลงในช่องว่างซึ่งเป็นคำตรงข้ามให้ถูกต้อง

หงาย หวาน หลั่ง หนัก หลับ ใหม่ หยาบ เหม็น หนา ใหญ่

๖. เปรี๊ยว

๗. เบา

๘. เล็ก

๙. ละเอียด

๑๐. ตื่น

คำชี้แจง เขียนคำที่มี ห นำ ลงในช่องว่างให้ถูกต้อง



๑. นก.....



๒.



๓.



๔.



๕. เจ้า.....



๖.



๗. ข้าว.....



๘.



๙.ไม้



๑๐.

เฉลี่ยใบงาน



คำชี้แจง นำคำที่มี ห นำ เติมลงในช่องว่างซึ่งเป็นคำตรงข้ามให้ถูกต้อง

หงาย หวาน หลัง หน้า กลับ ใหม่ หยาบ เหม็น หนา ใหญ่

- | | | |
|----|------|-----------------|
| ๑. | เก่า |ใหม่..... |
| ๒. | หอม |เหม็น..... |
| ๓. | บาง |หนา..... |
| ๔. | ก่อน |หลัง..... |
| ๕. | คว่ำ |หงาย..... |

คำชี้แจง นำคำที่มี ห นำ เติมลงในช่องว่างซึ่งเป็นคำตรงข้ามให้ถูกต้อง

หงาย หวาน หลั่ง หนัก หลับ ใหม่ หยาบ เหม็น หนา ใหญ่

๖. เปรี๊ยวหวาน.....

๗. เบาหนัก.....

๘. เล็กใหญ่.....

๙. ละเอียดหยาบ.....

๑๐. ตื่นหลับ.....

คำชี้แจง เขียนคำที่มี ห นำ ลงในช่องว่างให้ถูกต้อง



๑. นก...**หวีด**.....



๒.**หวี**.....



๓.**หมวก**.....



๔.**หนอน**.....



๕. เจ้า...**หญิง**.....



๖.**หญ้า**.....



๗. ข้าว...**หลาม**.....



๘.**หมู**.....



๙.**หน่อ**...ไม้



๑๐.**แหวน**.....



อักษรนำ (ท นำ)

นำพยัญชนะตัวเดียว ๘ ตัว

ญ ย ว ร น ม ง ล



หญิง หยิบ แหวน หรุ หนี หมี่ เหงื่อ ไหล



บทเรียนครั้งต่อไป

เรื่อง ฝึกวิธีอ่านอย่างอยาก

สิ่งที่ต้องเตรียม

๑. เพลง อ นำ ย
๒. บทร้อยกรอง อ่านอย่างอยาก
๓. ใบงานที่ ๘ เรื่อง อ นำ ย

สามารถดาวน์โหลดได้ที่ www.dltv.ac.th

