

# รายวิชาภาษาไทย

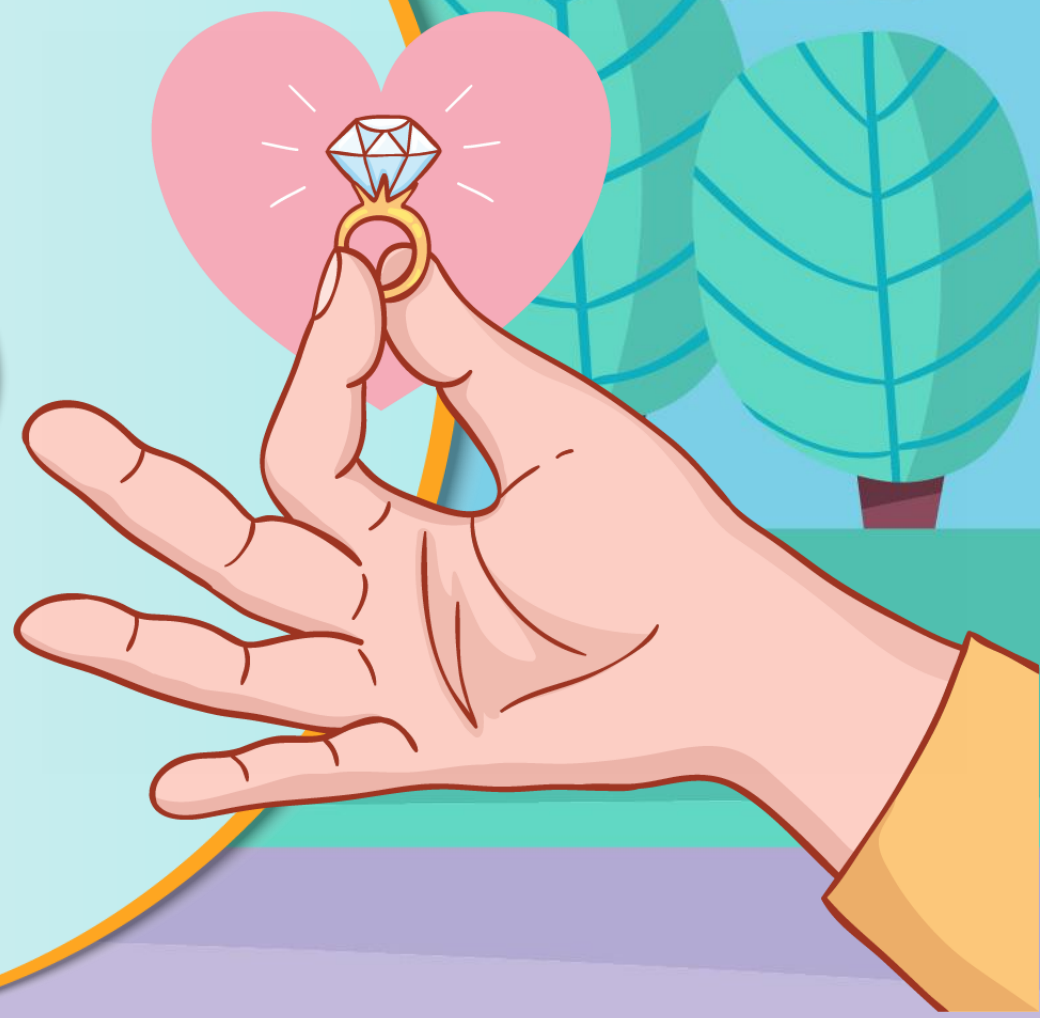
รหัสวิชา ท๑๒๑๐๑

ชั้นประถมศึกษาปีที่ ๒

## เรื่อง บทบาทแม่เกอว

ครูผู้สอน ครูพรนภา ผามบน

ครูชนันรัตน์ บุญคง





## จุดประสงค์การเรียนรู้

๑. จำแนกคำมาตราเกอวได้
๒. เขียนคำมาตราเกอวได้
๓. เห็นความสำคัญของการอ่านเขียนคำให้ถูกต้อง  
ตามมาตรา

# เพลงแม่เกอว

คำร้อง รศ.ปิตินันท์ สุทธสาร  
ทำนอง พม่าเชว



แหวน แหวน แหวน  
แหวนงามชอบตามหลังใคร  
แหวนงามตามหลังคำใด  
เรียกคำนั้นไซ้รู้ว่าแม่เกอว (ซ้า)  
แมว ขาว หิว ซ้าว แล้ว เอย



แหวน แหวน แหวน  
แหวนงามชอบตามหลังใคร  
แหวนงามตามหลังคำใด  
เรียกคำนั้นไซ้รู้ว่าแม่เกอว (ซ้า)  
แมว ขาว หิว ซ้าว แล้ว เอย



# สื่อเสียงนี้ใช้เพื่อการศึกษาเท่านั้น

ขอขอบคุณเสียงประกอบการสอน

เพลงช้า-เพลงเด็กอนุบาล | คาราโอเกะ Karaoke

เผยแพร่โดย : เพลงเด็ก Baby Music

เผยแพร่วันที่ ๒๖ กุมภาพันธ์ ๒๕๖๑

ที่มา : <https://www.youtube.com/watch?v=kGksMDvBYf๘>

คำใดคือแม่เกอว



แหวน แหวน แหวน

แหวนงามชอบตามหลังใคร

แหวนงามตามหลังคำใด

เรียกคำนั้นไซ้รู้ว่าแม่เกอว (ซ้ำ)

แมว ขาว หิว ข้าว แล้ว เอย



มาตรา

เกอว

มาตราเกอว

แม่เกอว

คำที่ประสมด้วยสระต่าง ๆ

และมี **ว** เป็นตัวสะกด



# คำมาตราเกอว

หิว



เขี้ยว



แมว



แก้ว



นิ้ว



สาว



# คำมาตราเกอว

กา<sup>ว</sup>



หนา<sup>ว</sup>



เหี้ย<sup>ว</sup>



เหี้ย<sup>ว</sup>



แจ้<sup>ว</sup>



คี่<sup>ว</sup>



# คำมาตราเกอว

เอว



เปรี้ยว



ว่าว



กั้วร้าว



นิ้วยาว



เคี้ยวข้าว



# คำมาตราเกอว

พืวขาว



ไฟเเลียว



แถวยาว



แววาว



มะนาว



ไชดาว



เหนียว

รว

คำทั้ง ๒ คำมีสิ่งใดที่เหมือนกัน

คำทั้ง ๒ คำประสมด้วยสระใดบ้าง

คำใดเป็นคำมาตราเกอว



มาตราเกอว ไม่เหมือน สระอัว



คำที่สะกดด้วย **มาตราเกอว** และ **สระอัว**  
**ลงท้ายด้วย ว** เหมือนกัน เพื่อไม่ให้สับสน ทำได้โดย  
การแยกพยัญชนะต้น สระ ตัวสะกดและวรรณยุกต์

# แยกส่วนประกอบของคำ

แมว

พยัญชนะต้น	สระ	ตัวสะกด	วรรณยุกต์
ม	แ-	ว	-

# แยกส่วนประกอบของคำ

เคี้ยว

พยัญชนะต้น	สระ	ตัวสะกด	วรรณยุกต์
ค	เ-ย	ว	-



# แยกส่วนประกอบของคำ

ข้าว

พยัญชนะต้น	สระ	ตัวสะกด	วรรณยุกต์
ช	-า	ว	๒

# แยกส่วนประกอบของคำ

ผิว

พยัญชนะต้น	สระ	ตัวสะกด	วรรณยุกต์
ผ	ิ	ว	-

# แยกส่วนประกอบของคำ

แจว

พยัญชนะต้น	สระ	ตัวสะกด	วรรณยุกต์
จ	แ-	ว	-

# แยกส่วนประกอบของคำ

กลัว

พยัญชนะต้น	สระ	ตัวสะกด	วรรณยุกต์
ก	ัว	-	-

# แยกส่วนประกอบของคำ

บัว

พยัญชนะต้น	สระ	ตัวสะกด	วรรณยุกต์
บ	ัว	-	-

# แยกส่วนประกอบของคำ

ตัว

พยัญชนะต้น	สระ	ตัวสะกด	วรรณยุกต์
ต	ัว	-	+

# แยกส่วนประกอบของคำ

สละ

พยัญชนะต้น	สระ	ตัวสะกด	วรรณยุกต์
ส	ละ	-	๒

# แยกส่วนประกอบของคำ

ว้

พยัญชนะต้น	สระ	ตัวสะกด	วรรณยุกต์
ว	ว้	-	-





ยกตัวอย่างคำมาตราเกอว



# เกม แยกคำแลกกยืม

ค้นหาคำในมาตราเกอว



หัว



เกี้ยว



แก้ว



เจี้ยว



มะพร้าว



หนาว



คิ้ว



ดาว



เอว



ยาว



นิ้ว



แวน









## กิจกรรมของปลายทางในวันนี้

### บทบาทนักเรียน









๑. นักเรียนฟังคำชี้แจงการทำใบงานที่ ๗ เขียนคำจากภาพ และใบงานที่ ๘ เลือกคำมาตราเกอว
๒. นักเรียนปฏิบัติกิจกรรมใบงานที่ ๗ เขียนคำจากภาพ และใบงานที่ ๘ เลือกคำมาตราเกอว

### บทบาทครูปลายทาง

๑. ครูแจกใบงานที่ ๗-๘
๒. ครูชี้แจงการทำใบงานให้นักเรียนเพิ่มเติม
๓. ครูสังเกตและให้ความช่วยเหลือตามความเหมาะสม

ใบงานที่ ๗ เรื่อง เขียนคำจากภาพ  
หน่วยเรียนรู้ที่ ๔ เรื่อง เขียนอ่านสนุก  
แผนการจัดการเรียนรู้ที่ ๖ เรื่อง บทบาทแม่เกอว  
รายวิชา พื้นฐานภาษาไทย รหัส ท๑๒๑๐๑ ภาคเรียนที่ ๑ ชั้นประถมศึกษาปีที่ ๒

คำชี้แจง เขียนคำจากภาพ

๑.  \_\_\_\_\_  
\_\_\_\_\_
๒.  \_\_\_\_\_  
\_\_\_\_\_
๓.  \_\_\_\_\_  
\_\_\_\_\_
๔.  \_\_\_\_\_  
\_\_\_\_\_
๕.  \_\_\_\_\_  
\_\_\_\_\_
๖.  \_\_\_\_\_  
\_\_\_\_\_
๗.  \_\_\_\_\_  
\_\_\_\_\_
๘.  \_\_\_\_\_  
\_\_\_\_\_



# ใบงานที่ ๗

เขียนคำจากภาพ

สามารถดาวน์โหลดได้ที่ [www.dltv.ac.th](http://www.dltv.ac.th)





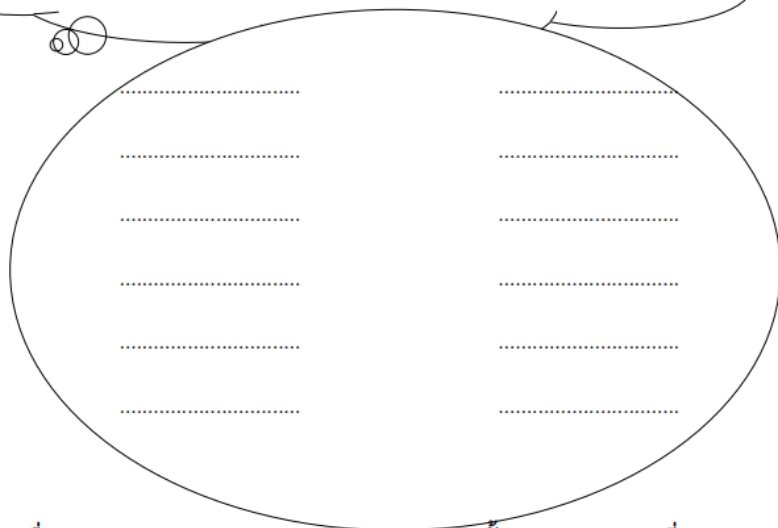
ใบงานที่ ๘ เรื่อง เลือกคำมาตราเกอว  
หน่วยเรียนรู้ที่ ๔ เรื่อง เขียนอ่านสนุก  
แผนการจัดการเรียนรู้ที่ ๖ เรื่อง บทบาทแม่เกอว  
รายวิชา พื้นฐานภาษาไทย รหัส ท๑๒๑๐๑ ภาคเรียนที่ ๑ ชั้นประถมศึกษาปีที่ ๒

### เลือกคำมาตราเกอว

มาตรา เกอว คือ คำที่มีพยัญชนะประสมสระต่าง ๆ ที่มี ิว เป็นตัวสะกด เรียกว่า  
ตรงตามมาตรา เช่น แมว เร็ว กาว เป็นต้น

คำชี้แจง เลือกคำที่สะกดในมาตราเกอว นำไปเขียนลงในรูปมะพร้าวให้ถูกต้อง

รวย วัว เร็ว หว่า หนาว แก้ว ว่าว หวี ไหว้ คร้ว  
เปรี้ยว คาว กลัว เที้ยว เที้ยยว ไกว นั้ว แคว เกี้ยว เหว่า



ชื่อ.....สกุล.....ชั้น.....เลขที่.....



# ใบงานที่ ๘

## เลือกคำมาตราเกอว

สามารถดาวน์โหลดได้ที่ [www.dltv.ac.th](http://www.dltv.ac.th)



# คำชี้แจง เขียนคำจากภาพ

๑.



---

---

๒.



---

---

๓.



---

---

# คำชี้แจง เขียนคำจากภาพ

๑.



---

---

๒.



---

---

๓.



---

---

# คำชี้แจง เขียนคำจากภาพ

๗.



---

---

๘.



---

---

คำชี้แจง เลือกคำที่สะกดในมาตราเกอว นำไปเขียนลงในรูปให้ถูกต้อง

รวย วัว เร็ว หว่า หนาว แก้ว ว่าว หวี ไหว้ ครัว  
เปรี้ยว คาว กลัว เที้ยว เหยี่ยว ไกว นื้อ แคว เกี้ยว เหว่า

.....

.....

.....

.....

# เฉลี่ยใบงาน



คำชี้แจง เขียนคำจากภาพ

๑.



มะนาว

๒.



ชาวนา

๓.



มะพร้าว

คำชี้แจง เขียนคำจากภาพ

๑.



ถั่วเขียว

๒.



เคียว

๓.



ดาว



คำชี้แจง เขียนคำจากภาพ

๗.



ค้างคาว

๘.



ไข่ดาว

เร็ว

แก้ว

เปรี้ยว

เที่ยว

นิ้ว

หนาว

ว่าว

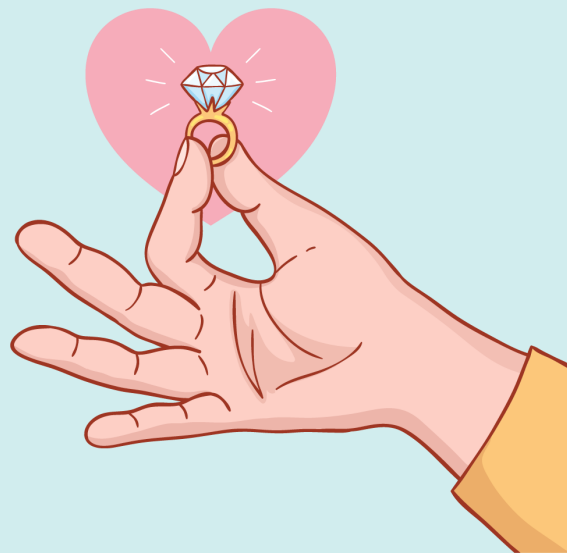
คาว

เหยี่ยว

เกี้ยว



# สรุป บทเรียน



# มาตรา เกอว

ตัวสะกด.....ตรงตามมาตรา.....

พยัญชนะ.....ว.....เป็นตัวสะกด

ตัวอย่างคำมาตราเกอว





## บทเรียนครั้งต่อไป

# เรื่อง ต้นข้าวใบเรียวยาว

## สิ่งที่ต้องเตรียม

๑. บทร้อยกรองต้นข้าวใบเรียวยาว
๒. ใบงานที่ ๙ เลือกคำแม่เกอวลงในช่องว่าง

สามารถดาวน์โหลดได้ที่ [www.dltv.ac.th](http://www.dltv.ac.th)

