

ชื่อ-สกุล ชั้น เลขที่

วันที่ เดือน พ.ศ.



ตาราง การเปลี่ยนแปลงขณะเจริญเติบโตของพืชดอก (ต่อ)

สัปดาห์ที่	ผลการสังเกต
๘	
๙	



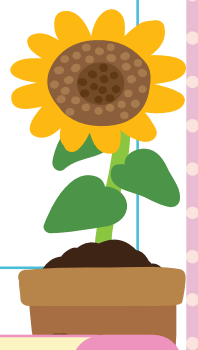
ชื่อ-สกุล ชั้น เลขที่

วันที่ เดือน พ.ศ.

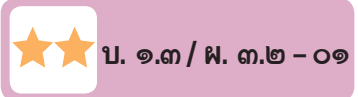
☆☆ บ. ๑.๓ / ผ. ๓.๒ - ๐๑

ตาราง การเปลี่ยนแปลงขณะเจริญเติบโตของพืชดอก (ต่อ)

สัปดาห์ที่	ผลการสังเกต
๓	
๔	



ชื่อ-สกุล ชั้น เลขที่
วันที่ เดือน พ.ศ.



ใบงาน ๐๑ : การเปลี่ยนแปลงขณะเจริญเติบโตของพืชดอก

บันทึกผลการทำกิจกรรม

ผลการสังเกต

ชื่อพืช

ตาราง การเปลี่ยนแปลงขณะเจริญเติบโตของพืชดอก

สัปดาห์ที่	ผลการสังเกต
เริ่มปลูก	
๑	



ชื่อ-สกุล ชั้น เลขที่
วันที่ เดือน พ.ศ.



กิจกรรมที่ ๑ วัฏจักรชีวิตของพืชดอกเป็นอย่างไร

จุดประสงค์

๑. สังเกตและบรรยายการเปลี่ยนแปลงขณะเจริญเติบโตของพืชดอกบางชนิด
๒. รวบรวมข้อมูล อธิบายและเขียนวัฏจักรชีวิตของพืชดอกบางชนิด

วัสดุ-อุปกรณ์

๑. เมล็ดพืช เช่น พริก มะเขือ แตงกวา ถั่วเขียว
๒. กระดาษ
๓. พลาสติก
๔. ดิน
๕. บัวรดน้ำ
๖. น้ำ
๗. บัตรภาพการเจริญเติบโตของพืชดอก



<http://ipst.me/8981>



วิธีทำ

๑. แต่ละกลุ่มเลือกเมล็ดพืชที่สนใจจะปลูก
๒. ร่วมกันอภิปรายเกี่ยวกับการปลูกพืช (เช่น วัสดุอุปกรณ์ที่ต้องใช้ วิธีการปลูก ภาระหน้าที่ในการดูแล)
๓. ดำเนินการปลูกพืช สังเกตเมล็ดพืชเมื่อเริ่มปลูกและการเปลี่ยนแปลงขณะเจริญเติบโตของพืชสัปดาห์เว้นสัปดาห์จนมีเมล็ดใหม่อีกครั้ง บันทึกผล
๔. เขียนแผนภาพแสดงลำดับการเปลี่ยนแปลงของพืชดอกที่ปลูกไว้ในข้อ ๓
๕. รวบรวมข้อมูลวัฏจักรชีวิตของพืชดอกที่ปลูก เปรียบเทียบข้อมูลที่ได้จากการสังเกตและที่รวบรวมได้ แล้วปรับการเขียนแผนภาพในข้อ ๔ ให้ถูกต้องและอธิบายวัฏจักรชีวิตของพืชดอกที่ปลูก
๖. เลือกสังเกตบัตรภาพการเจริญเติบโตของพืชดอก ๑ ชนิด แล้วเขียนแผนภาพวัฏจักรของพืชดอกที่เลือกและนำเสนอ