

รายวิชาวิทยาศาสตร์และเทคโนโลยี

รหัสวิชา ว14101

ชั้นประถมศึกษาปีที่ 4

เรื่อง....หน้าที่ของดอก (2)

ผู้สอน

1. ครูสุดารัตน์ ศรีแก้ว
2. ครูธัญลักษณ์ ศิริแข็ง



เกม

ฉันอยู่ไหนนะ



1

ดอกแค

ดอกมะละกอ

ดอกมะเขือ

10

2

ดอกต้อยติ่ง

ดอกมะเขือ

ดอกตำลึง

10

3

ดอกแค

ดอกตั๋อยตั้ง

ดอกมะเขือ

10



ชบา



ดอกที่มีส่วนประกอบ
ครบ 4 ส่วน

ชบา



ชบา

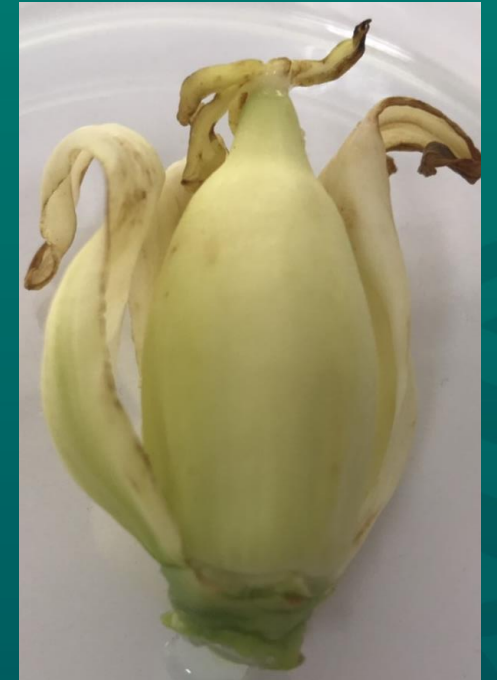
ดอกที่มีส่วนประกอบ
ไม่ครบ 4 ส่วน



ส่วนประกอบ
ครบ 4 ส่วน

ดอก
มะละกอ

ส่วนประกอบ
ไม่ครบ 4 ส่วน





นักเรียนคิดว่า
แต่ละส่วนของดอกไม้
มีหน้าที่อะไรบ้าง

กิจกรรมที่ 1 ดอกมีหน้าที่อะไร

จุดประสงค์

สืบค้นข้อมูลและอภิปรายหน้าที่ส่วนประกอบ

ต่าง ๆ ของดอก



กิจกรรมที่ 1 ดอกมีหน้าที่อะไร

วิธีทำ

2. อ่านใบความรู้เรื่องส่วนประกอบของดอก ร่วมกันอภิปราย และติดแต่ละส่วนของดอกลงในใบงาน

3. ร่วมกันอภิปรายภายในกลุ่มเกี่ยวกับหน้าที่ของ
ส่วนประกอบของดอก

4. เขียนผังแนวคิดเรื่องหน้าที่ของส่วนประกอบต่าง ๆ
ของดอก



ใบงาน 01

ส่วนประกอบของดอก

หน้า 70



ชื่อ-สกุล _____ ชั้น _____ เลขที่ _____
วันที่ _____ เดือน _____ พ.ศ. _____



ผังแนวคิดเรื่องหน้าที่ของส่วนประกอบต่าง ๆ ของดอก

A large, empty rectangular box with rounded corners, intended for students to draw or write their answers. The box is white and stands out against the patterned background of the worksheet.

ผังแนวคิดเรื่องหน้าที่ของส่วนต่าง ๆ ของดอก

ดอกของพืช

มีส่วนประกอบ ได้แก่

กลีบเลี้ยง

มีหน้าที่

.....



กิจกรรมที่ 1 ดอกมีหน้าที่อะไร

คำชี้แจงบทบาทครูปลายทาง

- 1 แจกใบงาน 01 ส่วนประกอบของดอก
- 2 ให้คำแนะนำในการอภิปรายเกี่ยวกับหน้าที่ส่วนต่างๆของดอก

คำชี้แจงกิจกรรมนักเรียน

- 1 อ่านใบความรู้เรื่องหน้าที่ของส่วนต่าง ๆ ของดอก
- 2 อภิปรายในกลุ่มเรื่องหน้าที่ส่วนต่าง ๆ ของดอก
- 3 เขียนผังแนวคิดเรื่องหน้าที่ของส่วนต่าง ๆ ของดอก

ใบความรู้

หน้าที่ของส่วนต่าง ๆ ของดอก

หน้า 66

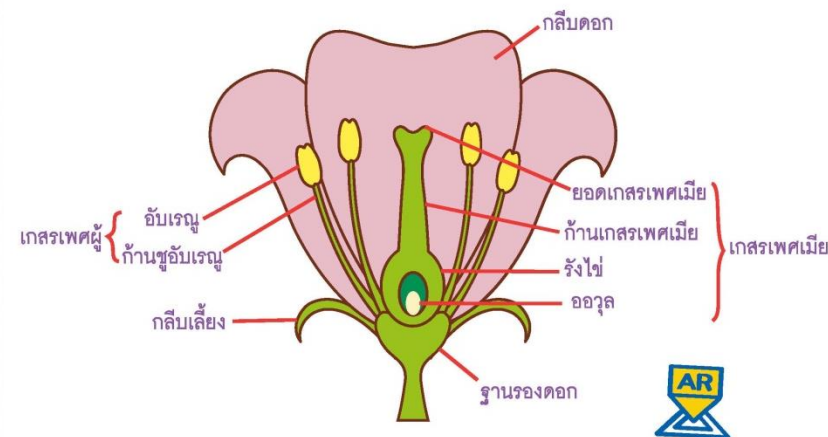


ชื่อ-สกุล _____ ชั้น _____ เลขที่ _____
วันที่ _____ เดือน _____ พ.ศ. _____



ใบความรู้เรื่องส่วนประกอบของดอก

ดอกของพืชมีรูปร่างและสีเส้นแตกต่างกัน โดยทั่วไปดอกมีส่วนประกอบ ๔ ส่วน ได้แก่ กลีบเลี้ยง กลีบดอก เกสรเพศผู้ และเกสรเพศเมีย ส่วนประกอบทั้ง ๔ ส่วนติดอยู่บนฐานรองดอก

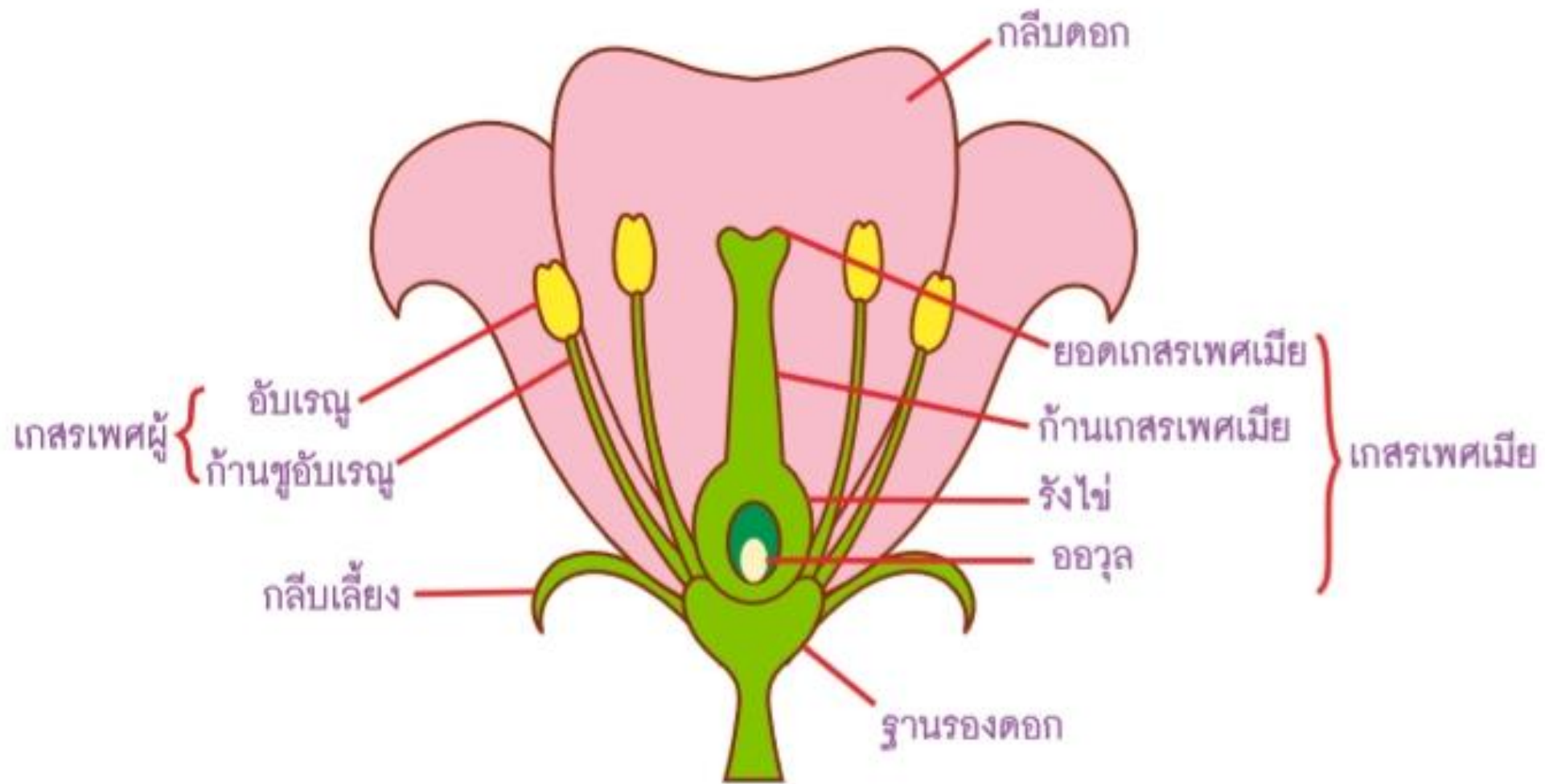


แต่ละส่วนของดอกมีหน้าที่ ดังนี้

- กลีบเลี้ยง ทำหน้าที่ห่อหุ้มดอกที่ยังตูมอยู่ เพื่อป้องกันอันตรายให้แก่ดอก
 - กลีบดอก ทำหน้าที่ล่อแมลงให้ช่วยถ่ายเรณู
 - เกสรเพศผู้ ทำหน้าที่สร้างเซลล์สืบพันธุ์เพศผู้ (สเปิร์ม) ซึ่งประกอบด้วยก้านชูอับเรณู และอับเรณู ภายในอับเรณูมีเรณู และภายในเรณูมีเซลล์สืบพันธุ์เพศผู้
 - เกสรเพศเมีย ทำหน้าที่สร้างเซลล์สืบพันธุ์เพศเมีย (เซลล์ไข่) ซึ่งประกอบด้วย ยอดเกสรเพศเมีย ก้านเกสรเพศเมีย และรังไข่ ซึ่งภายในรังไข่มีออวูล และภายในออวูลมีเซลล์สืบพันธุ์เพศเมีย
- จากหน้าที่ดังกล่าว ช่วยให้ดอกของพืชมีหน้าที่สืบพันธุ์แล้วเกิดเป็นพืชต้นใหม่ได้

ดอกของพืชมีรูปร่างและสีอัน
แตกต่างกัน โดยทั่วไปดอกมี
ส่วนประกอบ 4 ส่วน ได้แก่
กลีบเลี้ยง กลีบดอก เกสรเพศผู้
และเกสรเพศเมีย





ส่วนประกอบทั้ง 4 ส่วน ติดอยู่บนฐานรองดอก

แต่ละส่วนของดอกมีหน้าที่ดังนี้

กลีบเลี้ยง

ทำหน้าที่หุ้มดอกที่ยังตูมอยู่
เพื่อป้องกันอันตรายให้แก่ดอก



กลีบดอก

ทำหน้าที่ล่อแมลงให้ช่วย
ถ่ายเรณู



เกสรเพศผู้

ทำหน้าที่สร้างเซลล์สืบพันธุ์
(สเปิร์ม) ซึ่งประกอบด้วย
ก้านชูอับเรณู และ อับเรณู
ภายในอับเรณู มีเรณู ภายใน
เรณูมีเซลล์สืบพันธุ์เพศผู้





เกสรเพศเมีย

ทำหน้าที่สร้างเซลล์สืบพันธุ์เพศเมีย (เซลล์ไข่) ซึ่งประกอบด้วยยอดเกสรเพศเมีย ก้านเกสรเพศเมีย และรังไข่ ซึ่งภายในรังไข่ มีออวูล และภายในออวูลมีเซลล์สืบพันธุ์เพศเมีย

จากหน้าที่ดังกล่าว ช่วยให้ดอกของพืชมีหน้าที่สืบพันธุ์แล้วเกิดเป็นพืชต้นใหม่ได้

ใบความรู้

หน้าที่ของส่วนต่าง ๆ ของดอก

หน้า 66

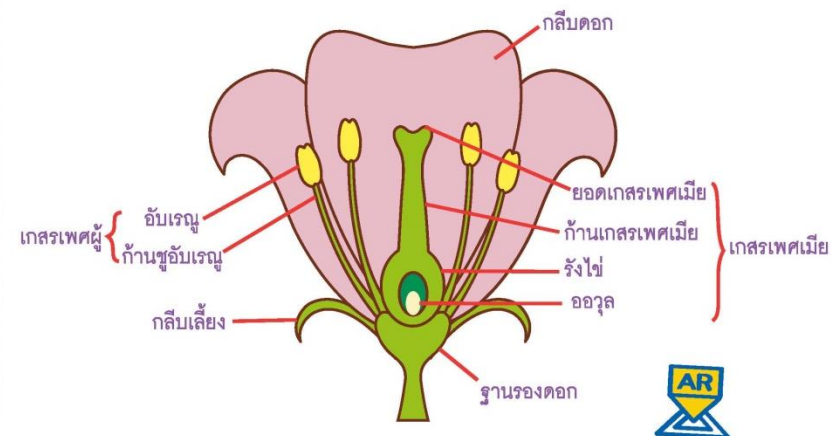


ชื่อ-สกุล _____ ชั้น _____ เลขที่ _____
วันที่ _____ เดือน _____ พ.ศ. _____



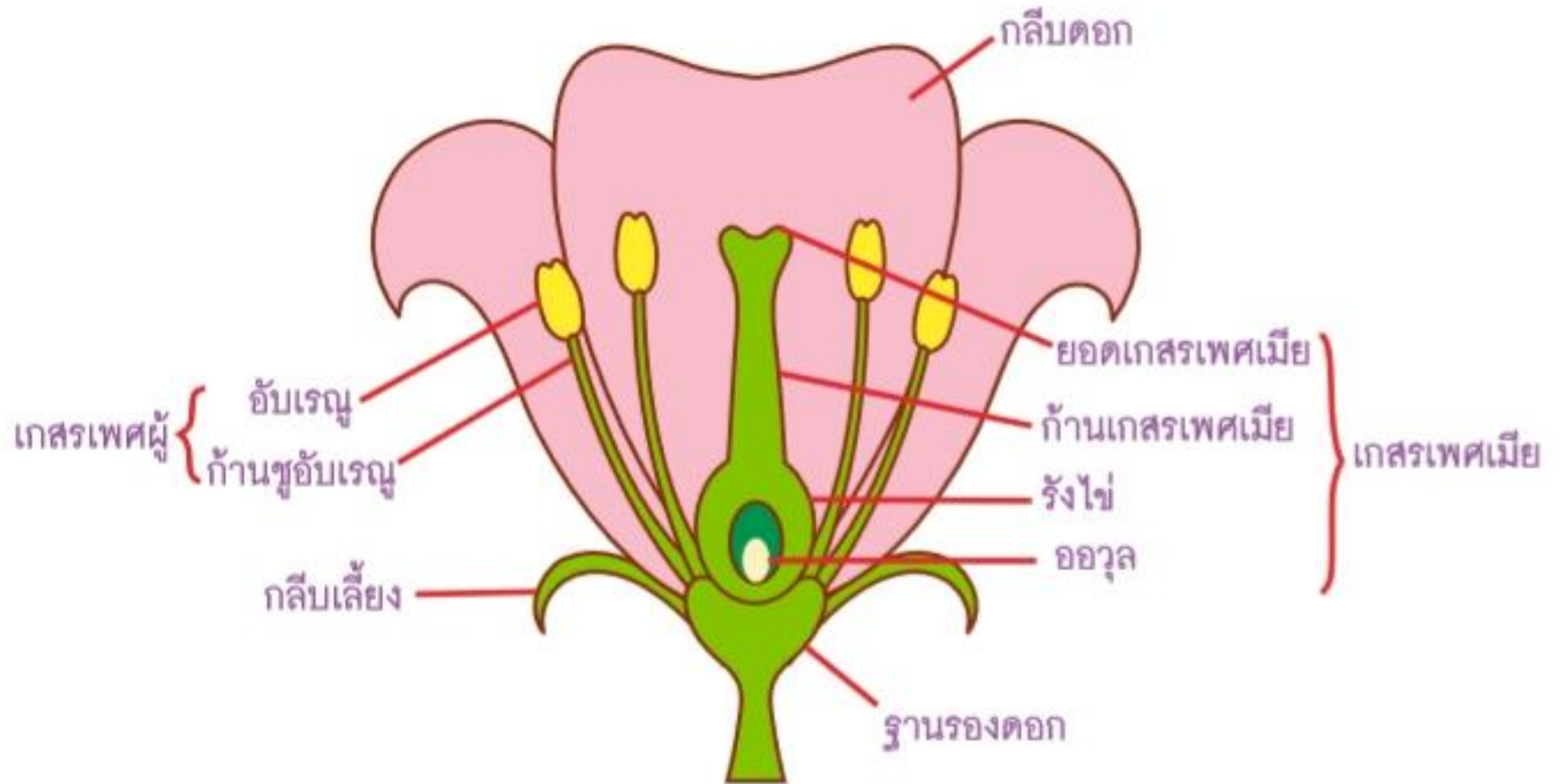
ใบความรู้เรื่องส่วนประกอบของดอก

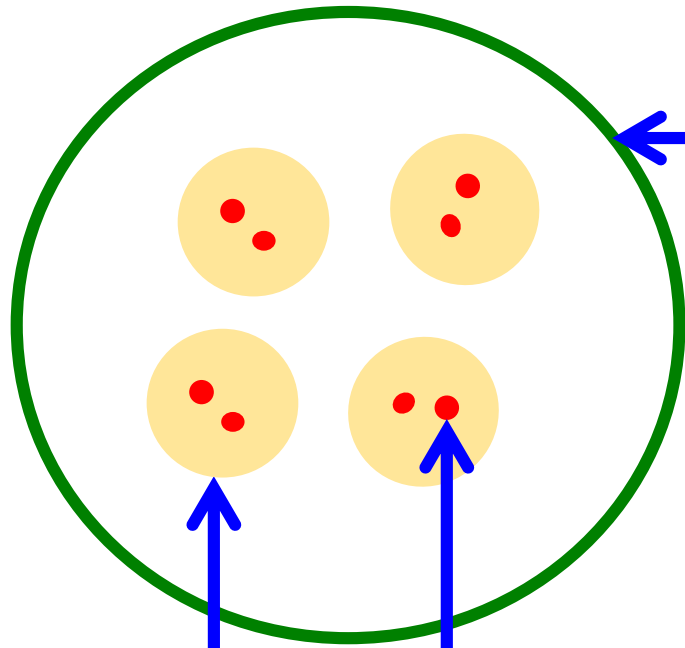
ดอกของพืชมีรูปร่างและสีเส้นแตกต่างกัน โดยทั่วไปดอกมีส่วนประกอบ ๔ ส่วน ได้แก่ กลีบเลี้ยง กลีบดอก เกสรเพศผู้ และเกสรเพศเมีย ส่วนประกอบทั้ง ๔ ส่วนติดอยู่บนฐานรองดอก



แต่ละส่วนของดอกมีหน้าที่ ดังนี้

- กลีบเลี้ยง ทำหน้าที่ห่อหุ้มดอกที่ยังตูมอยู่ เพื่อป้องกันอันตรายให้แก่ดอก
 - กลีบดอก ทำหน้าที่ล่อแมลงให้ช่วยถ่ายเรณู
 - เกสรเพศผู้ ทำหน้าที่สร้างเซลล์สืบพันธุ์เพศผู้ (สเปิร์ม) ซึ่งประกอบด้วยก้านชูอับเรณู และอับเรณู ภายในอับเรณูมีเรณู และภายในเรณูมีเซลล์สืบพันธุ์เพศผู้
 - เกสรเพศเมีย ทำหน้าที่สร้างเซลล์สืบพันธุ์เพศเมีย (เซลล์ไข่) ซึ่งประกอบด้วย ยอดเกสรเพศเมีย ก้านเกสรเพศเมีย และรังไข่ ซึ่งภายในรังไข่มีออวูล และภายในออวูลมีเซลล์สืบพันธุ์เพศเมีย
- จากหน้าที่ดังกล่าว ช่วยให้ดอกของพืชมีหน้าที่สืบพันธุ์แล้วเกิดเป็นพืชต้นใหม่ได้

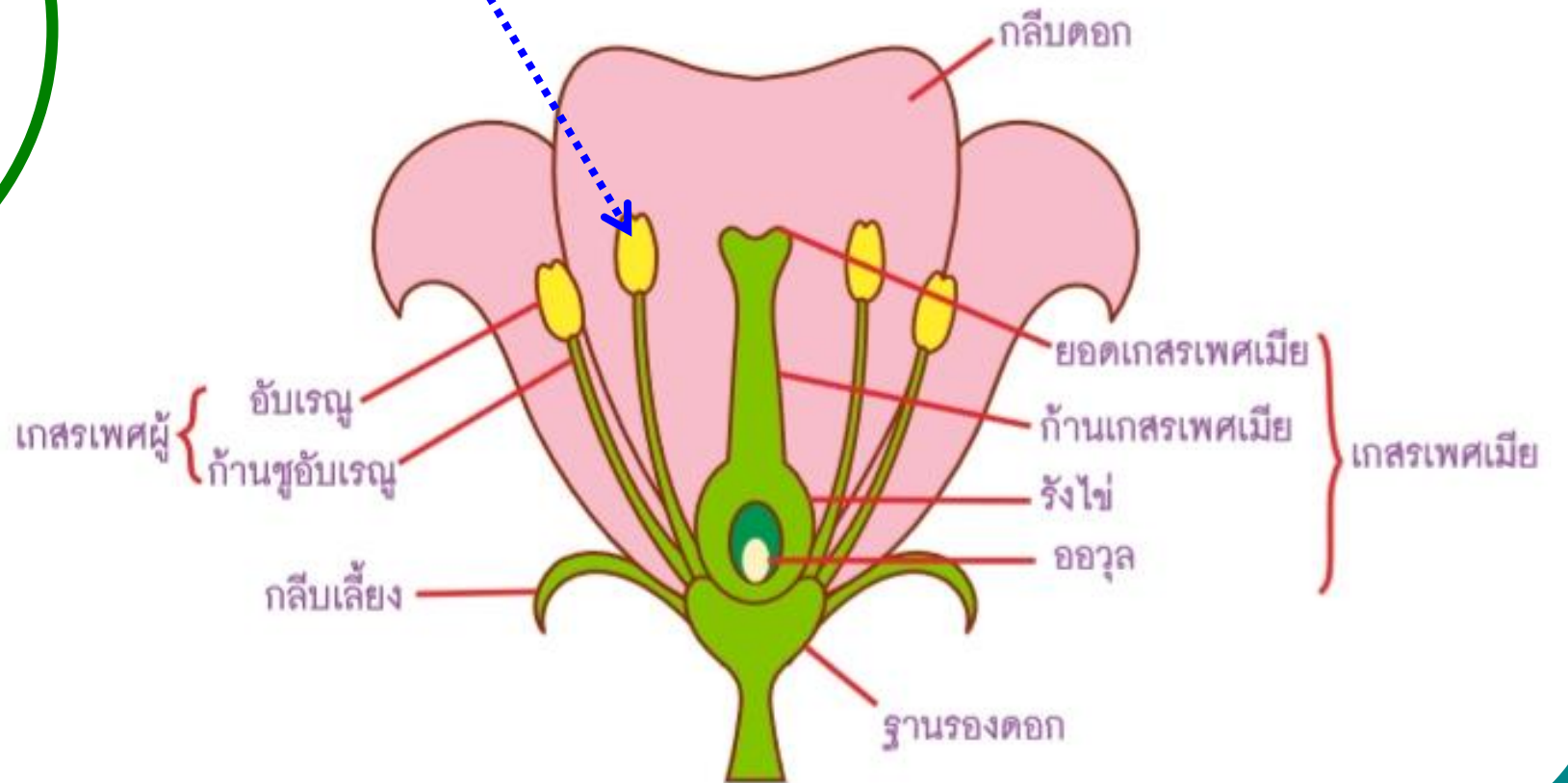




เรณู

เซลล์สืบพันธุ์เพศผู้

อับเรณู



ผังแนวคิดเรื่องหน้าที่ของส่วนต่าง ๆ ของดอก

ดอกของพืช

มีส่วนประกอบ ได้แก่

กลีบเลี้ยง

มีหน้าที่

หุ้มกลีบดอก
ที่ยังอ่อน

กลีบดอก

มีหน้าที่

ล่อแมลงให้
มาถ่ายเรณู

เกสรเพศผู้

มีหน้าที่

สืบพันธุ์

เกสรเพศเมีย

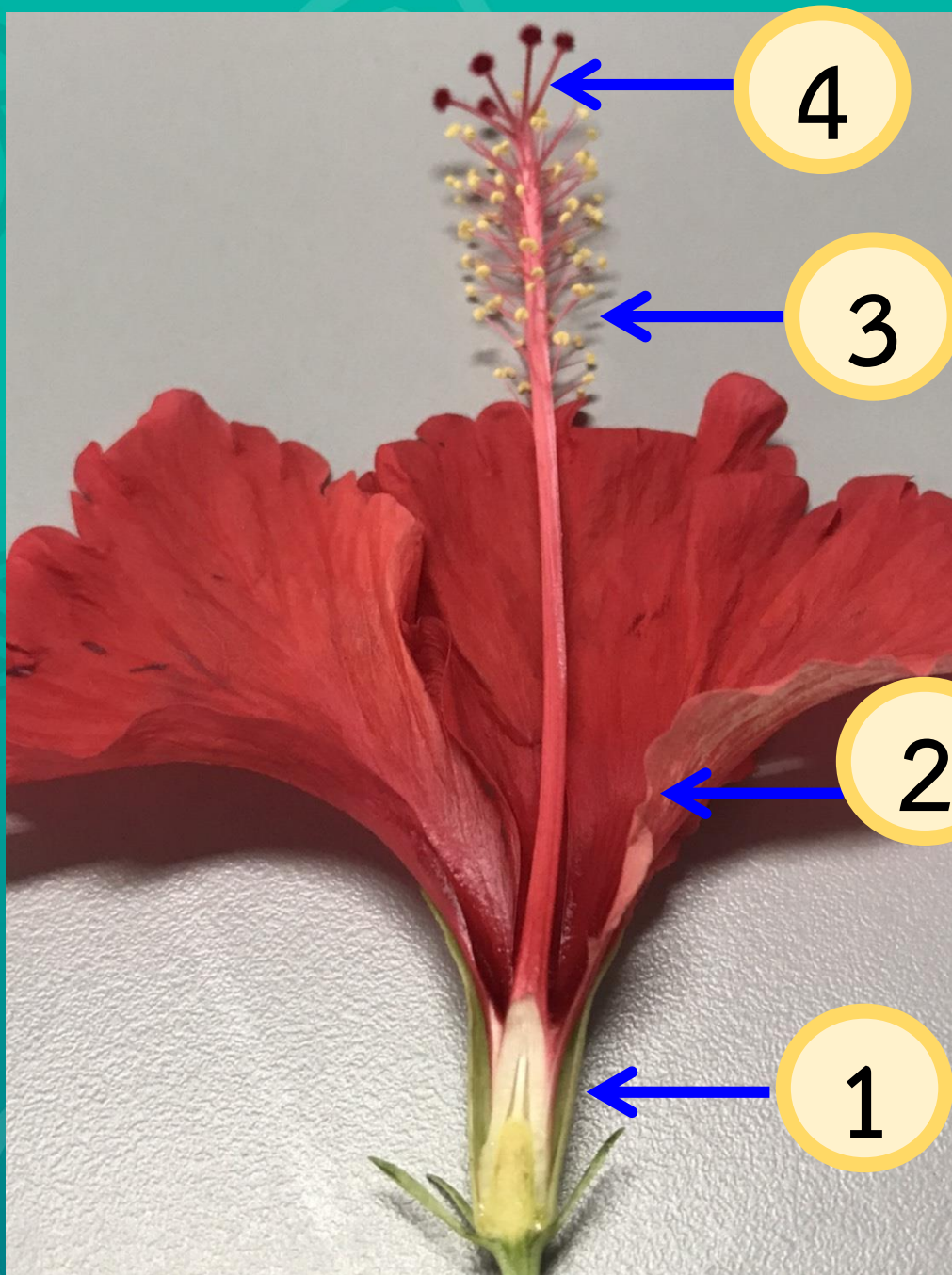
มีหน้าที่

สืบพันธุ์

ส่วนประกอบที่สำคัญของดอก มีการจัดเรียงอย่างไรอยู่บนฐานรองดอก

คำตอบ ส่วนประกอบของดอกเรียงกันอยู่บนฐานรองดอก โดยเรียงจากวงนอกสุดเข้าสู่ด้านใน ได้แก่ กลีบเลี้ยง กลีบดอก เกสรเพศผู้ และเกสรเพศเมีย





ส่วนประกอบที่สำคัญของดอก
มีการจัดเรียงอย่างไรอยู่บน
ฐานรองดอก



กลีบเลี้ยงทำหน้าที่อะไร

คำตอบ กลีบเลี้ยงทำหน้าที่ห่อหุ้ม กลีบดอกที่ยังอ่อนอยู่ เพื่อป้องกันอันตรายจากสิ่งแวดล้อม แมลง หรือศัตรูอื่น ๆ



กลับดอกทำหน้าทีอะไร

คำตอบ ทำหน้าที่สร้างเซลล์สืบพันธุ์เพศผู้ (สเปิร์ม)
เพื่อใช้ในการสืบพันธุ์



ส่วนประกอบของเกสรเพศผู้มีอะไรบ้าง

คำตอบ ส่วนประกอบของเกสรเพศผู้มีก้านชูอับเรณู และอับเรณู ภายในอับเรณูมีเรณูอยู่ และภายในเรณู จะมีเซลล์สืบพันธุ์เพศผู้



เกสรเพศเมียมีส่วนประกอบอะไรบ้าง และทำหน้าที่อะไร

คำตอบ ก้านเกสรเพศเมีย ยอดเกสรเพศเมีย และรังไข่
ภายในรังไข่มีออวุล ซึ่งทำหน้าที่สร้างเซลล์สืบพันธุ์
เพศเมีย(เซลล์ไข่)



ดอกไม้ทำหน้าที่อะไร

คำตอบ

ทำหน้าที่สืบพันธุ์เพื่อให้ได้พืชต้นใหม่





นักเรียนสรุปผล การทำกิจกรรมด้วยตัวเอง

สรุปผลการทำกิจกรรม

ดอกทำหน้าที่สืบพันธุ์ ซึ่งประกอบด้วยส่วนต่าง ๆ
ทำหน้าที่แตกต่างกัน โดยกลีบเลี้ยงห่อหุ้มกลีบดอกที่
ยังอ่อน กลีบดอกช่วยล่อแมลงและห่อหุ้มเกสรในขณะที่
ดอกยังไม่บาน เกสรเพศผู้และเกสรเพศเมีย
ทำหน้าที่สืบพันธุ์



บทเรียนครั้งต่อไป

เรื่อง มวลและน้ำหนัก (1)

สิ่งที่ต้องเตรียม...

1. ใบความรู้เรื่องมวลและแรงโน้มถ่วงของโลก
2. ใบงาน 01 มวลและแรงโน้มถ่วงของโลก

สามารถดาวน์โหลดได้ที่ www.dltv.ac.th

