

รายวิชา ภาษาไทย

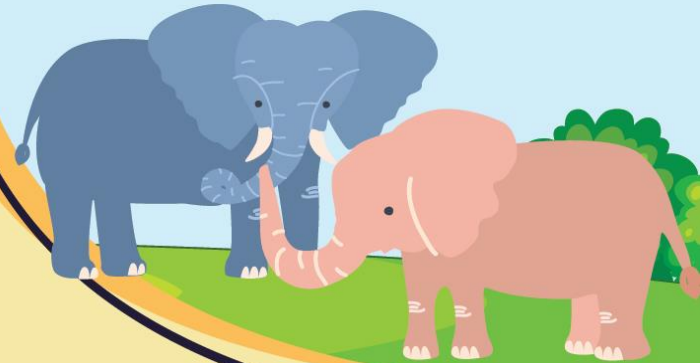
รหัสวิชา ท๑๑๑๐๑

ชั้นประถมศึกษาปีที่ ๑

เรื่อง ภาพสัญลักษณ์รอบตัวเรา

ครูผู้สอน ครูอุมาพร กิ่งแฮ

ครูพัฒนิตา แก้วกระจาย





ภาพสัญลักษณ์รอบตัวเรา

จุดประสงค์การเรียนรู้

๑. รู้เข้าใจและอ่านภาพสัญลักษณ์ หรือเครื่องหมาย หรือแผนที่ต่าง ๆ ในชีวิตประจำวันได้
๒. เขียนความหมายสัญลักษณ์ที่พบเห็นในชีวิตประจำวันได้
๓. มีมารยาทในการฟัง การพูด การอ่าน และการเขียน





คำถามชวนคิด

ทำไมจึงต้องมีป้ายสัญลักษณ์



ป้ายสัญลักษณ์

รอบตัวฉัน



ป้ายสัญลักษณ์



สัญลักษณ์ทางหนีไฟ

สัญลักษณ์



สัญลักษณ์ไฟจราจร

สัญลักษณ์



ทางม้าลาย

ป้ายสัญลักษณ์



จุดล้างมือ

ป้ายสัญลักษณ์



ห้องน้ำ

ป้ายสัญลักษณ์



ทิ้งขยะ

ป้ายสัญลักษณ์



ทางข้ามถนนและเขตโรงเรียน

สัญลักษณ์



ภาพทั้ง ๖ ภาพ เป็นการบอกให้ปฏิบัติ
เพื่อการใช้สถานที่อย่างถูกวิธี และปลอดภัย

คำถามชวนคิด



ป้ายสัญลักษณ์ต่อไปนี้มีความเหมือนหรือต่าง
จากภาพชุดแรกอย่างไร

ป้ายสัญลักษณ์



ห้ามนำสัตว์เลี้ยงเข้ามา

ป้ายสัญลักษณ์



ห้ามส่งเสียงดัง

ป้ายสัญลักษณ์



ห้ามพูด

ป้ายสัญลักษณ์



ห้ามกินอาหารและเครื่องดื่ม

ป้ายสัญลักษณ์



ห้ามสวมรองเท้าแตะ

ป้ายสัญลักษณ์



ห้ามเข้า

ป้ายสัญลักษณ์



ห้ามสูบบุหรี่



คำถามชวนคิด

บอกประโยชน์
ของป้ายสัญลักษณ์



ประโยชน์ของป้ายสัญลักษณ์

ช่วยให้ปฏิบัติตัวถูกต้องตามกติกา

ช่วยรักษาความสะอาดของชุมชน



ใบความรู้ที่ ๒ เรื่อง ภาพสัญลักษณ์รอบตัวเรา
หน่วยการเรียนรู้ที่ ๒ เรื่อง สัญลักษณ์นำรู้และการสื่อความ
แผนการจัดการเรียนรู้ที่ ๗ เรื่อง ภาพสัญลักษณ์รอบตัวเรา
รายวิชา ภาษาไทย รหัสวิชา ท๑๑๑๐๑ ภาคเรียนที่ ๑ ชั้นประถมศึกษาปีที่ ๑

ภาพสัญลักษณ์รอบตัวเรา

 ห้ามนำสัตว์เลี้ยงเข้า	 ห้ามส่งเสียงดัง
 ห้ามเข้า	 ห้ามกินอาหารและเครื่องดื่ม
 ห้ามนอนหลับ ห้ามสวมรองเท้าแตะ	 ห้ามพูด
 จุดล้างมือ	 เขตโรงเรียน SCHOOL ZONE ทางข้ามถนนและเขตโรงเรียน

ใบความรู้ที่ ๒

เรื่อง ภาพสัญลักษณ์ รอบตัวเรา



(สามารถดาวน์โหลดได้ที่ www.dltv.ac.th)

นักเรียนปฏิบัติกิจกรรม

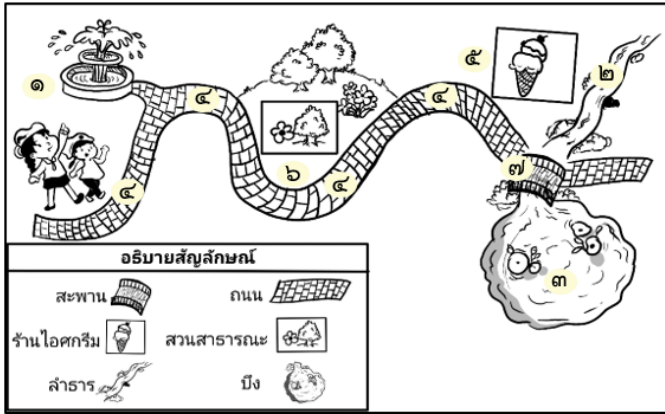
คำชี้แจงกิจกรรมนักเรียน

๑. นักเรียนทำใบงานที่ ๗ เรื่อง อ่านภาพสัญลักษณ์และแผนที่
๒. นักเรียนร่วมเฉลยใบงานที่ ๗ และตัวแทนนักเรียนพูดบอกความรู้สึกในการทำกิจกรรมภาพสัญลักษณ์และแผนที่จากใบงานที่ ๗

คำชี้แจงบทบาทครูปลายทาง

๑. ครูชี้แจงการทำใบงานที่ ๗ เรื่อง อ่านภาพสัญลักษณ์และแผนที่
๒. ครูและนักเรียนร่วมกันเฉลยใบงานที่ ๗ และสุ่มนักเรียน บอกความรู้สึกในการทำกิจกรรมภาพสัญลักษณ์และแผนที่จากใบงานที่ ๗

กิ้งกักกับแก้วไปเที่ยววันหยุด คุณแม่ให้แผนที่มาด้วย เพราะกลัวว่าจะหลง



คำชี้แจง อ่านภาพแผนที่และสัญลักษณ์ และตอบคำถามโดยดูจากแผนที่

๑. ถ้ากิ้งกักกับแก้วจะไปดูน้ำพุ ต้องไปที่หมายเลข ๑
๒. หมายเลข ๔ ทั้งหมด คือ..... ถนน
๓. ลำธารจากหมายเลข... ๒ ...ไหลลงไปที่บึงหมายเลข... ๓
๔. กิ้งกักกับแก้วจะไปนั่งพักในสวนสาธารณะ หมายเลข... ๖
๕. หมายเลข ๕ เป็นที่ตั้งร้านขาย... ไอศกรีม
๖. กิ้งกักกับแก้วจะข้ามลำธารหมายเลข ๒ ต้องเดินไปสะพานหมายเลข... ๗
๗. แก้วพูดว่า “ดูสิในนี้มีปลาเยอะแยะ” ปลาน่าจะอยู่ที่หมายเลข... ๓

เฉลยใบงานที่ ๗

เรื่อง อ่านภาพสัญลักษณ์ และแผนที่



(สามารถดาวน์โหลดได้ที่ www.dltv.ac.th)



คำถามชวนคิด

โรงเรียนของเราควรมีป้าย
แสดงสัญลักษณ์อะไรบ้าง เพราะอะไร

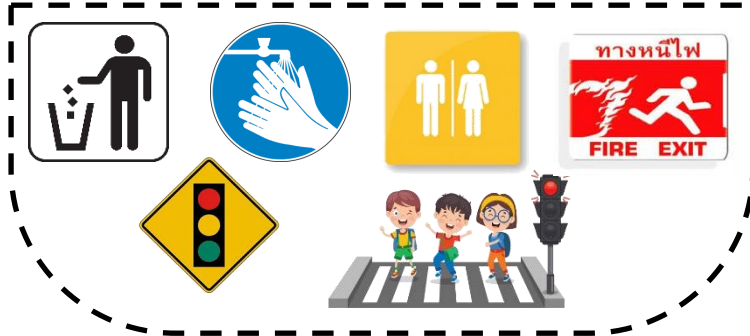


สรุปบทเรียน



ภาพสัญลักษณ์รอบตัวเรา

สัญลักษณ์ที่เป็นการบอกให้ปฏิบัติ



สัญลักษณ์ที่ห้ามปฏิบัติ





บทเรียนครั้งต่อไป

เรื่อง

ป้ายนี้บอกอะไร





สิ่งที่ต้องเตรียม

๑. ใบความรู้ที่ ๘ เรื่อง แบบฝึกอ่านคำคล้องจอง
๒. ใบงานที่ ๘ เรื่อง ป้ายนี้บอกอะไร
และเขียนคำคล้องจอง

(สามารถดาวน์โหลดได้ที่ www.dltv.ac.th)



ร้านอาหาร



