

รายวิชา ภาษาไทย

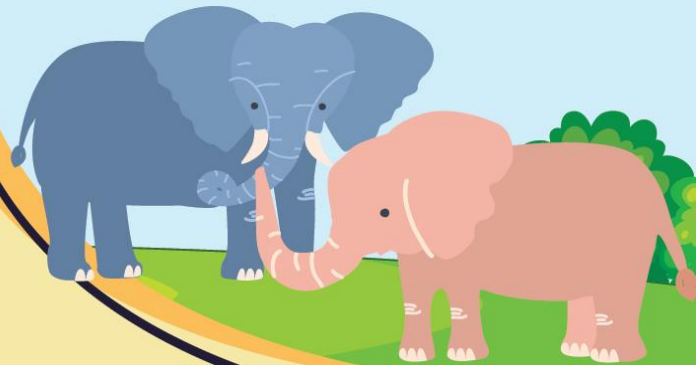
รหัสวิชา ท๑๑๑๐๑

ชั้นประถมศึกษาปีที่ ๑

เรื่อง จำคำอักษรตัว (๒)

ครูผู้สอน ครูอุมาพร กิ่งแฮ

ครูพัฒนาจิตา แก้วกระจาย





จำคำอักษรต่ำ (๒)

จุดประสงค์การเรียนรู้

๑. บอกการอ่านผันวรรณยุกต์พยัญชนะอักษรต่ำได้
๒. เขียนผันวรรณยุกต์พยัญชนะอักษรต่ำได้
๓. เรียบเรียงคำเป็นประโยคได้
๔. มีมารยาทในการเขียน



ทบทวน
อักษรต่ำ



แผนภูมิพยัญชนะ

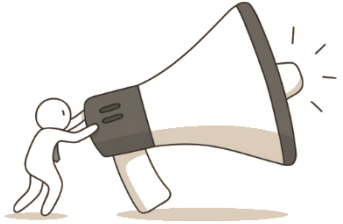
ค	ศ	ฅ
ช	ฌ	ซ
ฅ	จ	ท
ธ	พ	ภ

อักษรต่ำ

๒๔



ง	ญ	น
ย	ณ	ร
ว	ม	ฬ
ฟ	ฮ	ล



คำถามชวนคิด

อักษรตัวมีก็ตัว และผันได้ก็เสียง



ผันวรรณยุกต์ อักษรต่ำ

ผันได้ ๓ เสียง

เสียงสามัญ

เสียงโท

เสียงตรี

ผันวรรณยุกต์ อักษรต่ำ

มีรูปวรรณยุกต์ ๒ รูป

เสียงสามัญ

ไม่มีรูป

เสียงโท

।

เสียงตรี

๒

อ่านการผันอักษรต่ำ



สามัญ	เอก	โท	ตรี	จัตวา
คา	-	ค้ำ	คั้	-
ลา	-	ล่ำ	ลั้	-
ชี	-	ชื้	ชั้	-
ฦ	-	ฦั้	ฦั้	-
ย่า	-	ย่ำ	ยั้	-

เล่นเกม
อะไรเอ่ย



อะไรเอ่ย ใช้รักษาทุกวัย
หายเจ็บหายไข้ สบายดี

ยา



อะไรเอ่ย เป็นภรรยาของปู่
เป็นแม่ของพ่อ

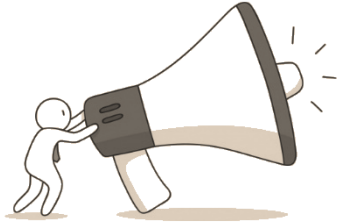
ย่า



อะไรเอ่ย เป็นพวงสวยงาม
ห้อยระโยง ระยางตามหลัง คำว่า ระ

ระย้า





คำถามชวนคิด

นักเรียนสังเกตเห็นคำตอบว่ามีอะไร
เหมือนและต่างกัน



เติมคำอักษรต่ำ
ในประโยค



ยา ย่า ย้าย

.....**ย่า**...ทา.....**ยา**...ให้ฉัน



มือ มือ มือ

แม่ทำกับข้าว...**มือ**นี้กับ...**มือ**...



เทา เท่า้ เต้้า

แจ่มใสร่อง...**เต้า**...สี...**เทา**...



๕๐๙

๕๐๙-

๕๐๙๕

ป้า.....๕๐๙๕.....ว่า.....๕๐๙๕.....งออยู่ที่ไหน



มา มา ม้า

อาพาฉัน.....มา.....ตุตุก.....ม้า.....



พ ฟ ฟั

.....พ.....ชี้ให้ดูหม้ออ้วน.....พ.....



กิจกรรม

คำชี้แจง

นักเรียนแบ่งกลุ่มแข่งขันเขียนคำที่มีพยัญชนะต้น
เป็นอักษรต่ำในกระดาษ เอ ๔ ตกแต่งให้สวยงาม

นักเรียนปฏิบัติกิจกรรม

คำชี้แจงกิจกรรมนักเรียน

๑. นักเรียนทำใบงานที่ ๔ เรื่อง เต็มคำในช่องว่าง
๒. นักเรียนออกมานำเสนอผลงานหน้าชั้นเรียน

คำชี้แจงบทบาทครูปลายทาง

๑. ครูปลายทางชี้แจงเพิ่มเติมช่วยเหลือนักเรียนเป็นรายบุคคลระหว่างปฏิบัติ
๒. ประเมินกิจกรรมการทำใบงานของนักเรียนที่นำมาส่งครู

ใบงานที่ ๔ เรื่อง เต็มคำในช่องว่าง
หน่วยการเรียนรู้ที่ ๒ เรื่อง สัญลักษณ์นำรู้และการสื่อความ
แผนการจัดการเรียนรู้ที่ ๔ เรื่อง จำคำอักษรตัว (๒)
รายวิชาภาษาไทย รหัส ท ๑๑๐๑ ภาคเรียนที่ ๑ ชั้นประถมศึกษาปีที่ ๑

คำชี้แจง นำคำในวงเล็บมาเติมในช่องว่างให้ได้ความหมาย

๑. คุณ.....มาซื้อ.....ที่ร้านของระ..... (ยา ยา ย้า)
๒. อา.....ว่า..... งูอยู่ที่นี้ (รู รู่ รู้)
๓.ชี้ให้ดูหมูอ้วน (พี พี พี้)
๔. พี่ทำกับข้าวนี้ กับ..... (มือ มือ มื้อ)
๕.ว่า.....ผืนนี้สนใจ (นา นำ น้ำ)
๖. อาดู ลูกแข่ง (มา ม่า ม้า)
๗. อ่านภาษาพาได้ ทุกทุก เวลา (ที ที่ ที้)
๘. เขาใส่รองสีไปเที่ยว (เทา เท่า เท้า)
๙. คนที่กำลัง.....นิ้ว คือแม่(ซี ชี ชี้)
๑๐. พ่อถือขวด.....และ.....มาดื่ม (นำ นำ น้ำ)

ชื่อ สกุล ชั้น เลขที่

ใบงานที่ ๔

เรื่อง เต็มคำในช่องว่าง



(สามารถดาวน์โหลดได้ที่ www.dltv.ac.th)

คำชี้แจง นำคำในวงเล็บมาเติมในช่องว่างให้ได้ความหมาย

๑. คุณ...**ย่า**.....มาซื้อ...**ยา**ที่ร้านของระ...**ย่า**..... (ยา ย่า ย้า)

๒. อา...**รู้**.....ว่า...**รู้**... งู อยู่ที่นี่ (รู้ รู้ รู้)

๓.**พี่**.....ชี้ให้ดูหมูอ้วน**พี่**..... (พี่ พี่ พี่)

๔. พี่ทำกับข้าว ...**มือ**นี้ กับ...**มือ**..... (มือ มือ มือ)

๕. ...**น้ำ**.....ว่า...**นา**.....ผืนนี้ ...**น้ำ**.....สนใจ (นา น่าน้ำ)

๖. อา ...**มา**.....ดู ลูก ...**ม้า**.....แข่ง (มา ม่า ม้า)

๗. อ่านภาษาพา**ที่**.....ได้ ทุก**ที่**.....ทุก เวลา (ที่ ที่ ที่)

๘. เขาใส่รอง ...**เท้า**.....สี ...**เทา**.....ไปเที่ยว (เทา เท้า เท้า)

๙. คนที่กำลัง...**ชี้**.....นิ้ว คือแม่**ชี้**.....(ชี้ ชี้ ชี้)

๑๐. พ่อถือขวด...**น้ำ**.....และ...**น้ำ**.....มาดื่ม (น้ำ น่าน้ำ)



คำถามชวนคิด

ยกตัวอย่างคำที่มีพยัญชนะต้นเป็นอักษรต่ำ

คิดคำคล้องจองที่มีพยัญชนะต้นเป็นอักษรต่ำ

รว

มา

ท้อ

สรุปบทเรียน



จำคำอักษรต่ำ

อักษรต่ำ ผันวรรณยุกต์ได้
๓ เสียง คือ เสียงสามัญ
เสียงโท และเสียงตรี



บทเรียนครั้งต่อไป

เรื่อง

สัญลักษณ์น่ารู้ (๑)





สิ่งที่ต้องเตรียม

๑. ภาพสถานที่ต่าง ๆ ที่แสดงป้ายสัญลักษณ์
๒. ใบความรู้ เรื่อง เพลงข้ามถนน
๓. ใบงานที่ ๕ เขียนความหมายของภาพสัญลักษณ์ และวาดภาพระบายสี

(สามารถดาวน์โหลดได้ที่ www.dltv.ac.th)

