

รายวิชา ภาษาอังกฤษ

รหัสวิชา อ13101

ชั้นประถมศึกษาปีที่ 3

ผู้สอน ครูปิยะวรรณ รุ่งอยู่ทอง

เรื่อง In the park

Hello!

ENG

A

B

C

จุดประสงค์

1. บอกความหมายของป้ายสัญลักษณ์แสดงคำสั่งห้ามทำตามที่กำหนดได้
2. พูดยุทธศาสตร์คำสั่งห้ามตามป้ายสัญลักษณ์ที่กำหนดได้





It's start with h.



hospital





It's start with **f**.



forest

Hello!



It's start with **r**.



river





It's start with b.



bridge





It's start with m.



market





It's start with p.



police station

Hello!



It's start with **f**.



farm





It's start with t.



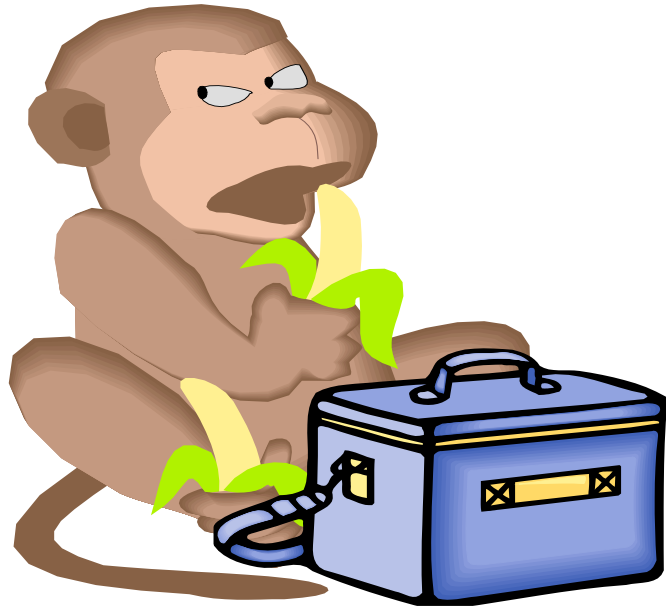
temple



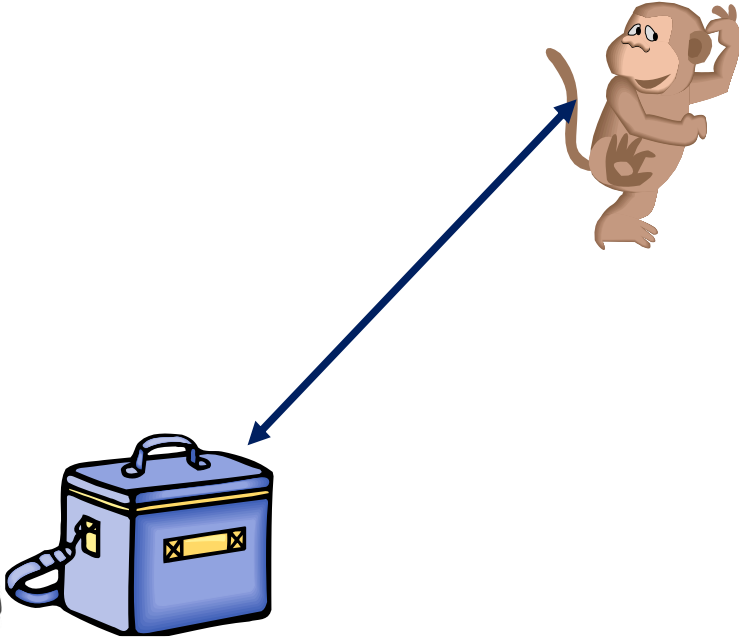
next to



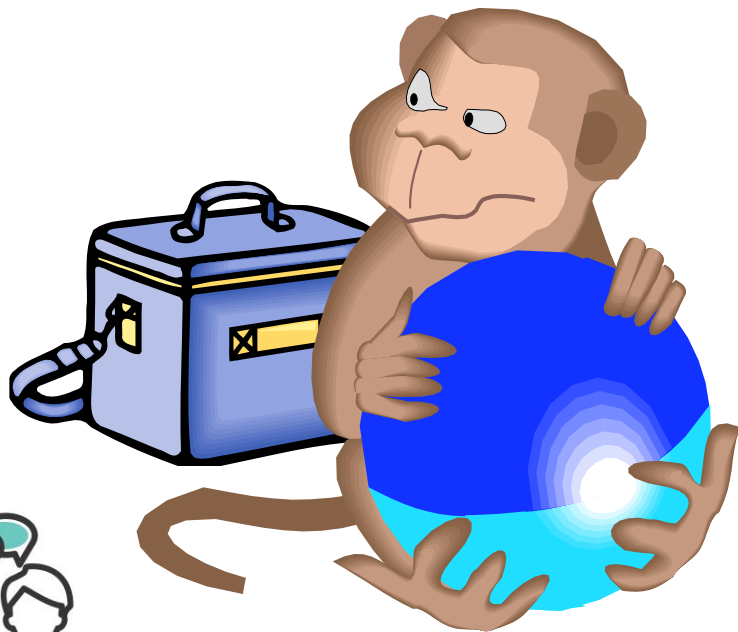
behind



opposite



in front of

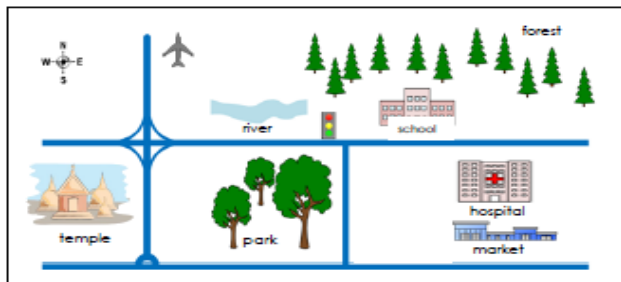


หน่วยการเรียนรู้ที่ 5 Around Me เรื่อง 4 In the Park เรื่องย่อยที่ 1 In the Park

ใบงานที่ 1 Where?

Instructions: Look at the map and answer the questions.

ดูแผนที่แล้วตอบคำถาม โดยดูตัวอักษรจากข้อ 1



พิจารณา

1. Where is the market? (in front of)

It is in front of the hospital.

2. Where is the forest? (behind)

3. Where is the temple? (next to)

4. Where is the river? (near)

5. Where is the hospital? (behind)

ใบงานที่ 1 Where?

ขั้นตอนการทำกิจกรรม

ดูแผนผังแล้วตอบคำถาม โดยดูตัวอย่างจากข้อ 1

Instructions

Look at the map and answer the questions.

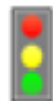
Hello!



forest



river



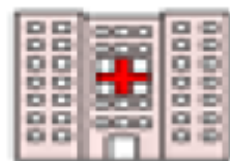
school



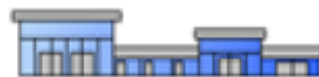
temple



park



hospital



market



Ex. 1. Where is the market? (in front of)

It is in front of the hospital.

2. Where is the forest? (behind)

_____.

3. Where is the temple? (next to)

_____.





Ex. 1. Where is the market? (in front of)

It is in front of the hospital.

4. Where is the river? (near)

_____.

5. Where is the hospital? (behind)

_____.



A: It is in front of the hospital.



B: Market

Hello!

swim



walk on the grass



climb the tree

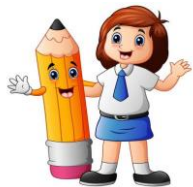


pick the flower



litter





Activities



1. swim	ว่ายน้ำ
2. walk on the grass	เดินบนหญ้า
3. climb the tree	ปีนต้นไม้
4. pick the flower	เด็ดดอกไม้
5. litter	ขยะ

llo!