

รายวิชาภาษาไทย

รหัสวิชา ท๑๖๑๐๑

ชั้นประถมศึกษาปีที่ ๖

เรื่อง ประโยคซ้อน

ครูผู้สอน ครูปรเมษฐ ศรีกำเหนิด
ครูคณิตา หนูนอนันต์



ประโยชน์ซ้อน



น้ทชอบทำความดี เพราะทำแล้วมีความสุข



ต้มยำกุ้งเป็นอาหารไทย
ที่ชาวต่างประเทศต่างรู้จักกันดี



จุดประสงค์การเรียนรู้

๑. บอกลักษณะของประโยคซ้อนได้
๒. แต่งประโยคซ้อน และจำแนกประโยคซ้อนได้
๓. ใช้ประโยคซ้อนได้ถูกต้องตามหลักภาษาไทย



คำชี้แจงบทบาทนักเรียน

ให้นักเรียนศึกษาใบความรู้
เรื่อง **ประโยชน์ซ้อน**



คำชี้แจงบทบาทครูปลายทาง

๑. ดูแลการทำงานของนักเรียน
๒. ให้คำแนะนำนักเรียนในการทำงาน



ใบความรู้ที่ ๗ เรื่อง ประโยคซ้อน
หน่วยเรียนรู้ที่ ๕ เรื่อง สุภาษิตสอนหญิง
แผนการจัดการเรียนรู้ที่ ๘ เรื่อง ประโยคซ้อน
รายวิชา พื้นฐานภาษาไทย รหัส ท๑๖๑๐๑ ภาคเรียนที่ ๑ ชั้นประถมศึกษาปีที่ ๖

ประโยคซ้อน คือ ประโยคที่มีใจความสำคัญเป็นประโยคหลัก และมีอนุประโยคซึ่งมีค่าเชื่อมอยู่ข้างหน้า อนุประโยคนั้น เช่น ที่ ซึ่ง อัน เมื่อ จน เพื่อ ตั้งแต่ เพราะ ฯลฯ ดังตัวอย่าง

ประโยค	ชนิดของประโยค
๑.นักเรียนเขียนรายงานที่ คิดหัวข้อ ขึ้นเอง <ul style="list-style-type: none">นักเรียนเขียนรายงานที่คิดหัวข้อขึ้นเอง	ประโยคซ้อน ประโยคหลัก อนุประโยค ทำหน้าที่ขยายคำนาม รายงาน ที่ เป็นคำเชื่อม
๒.ขวัญข้าว ซึ่ง เป็นคนขยันกังวลใจเกี่ยวกับการบ้าน <ul style="list-style-type: none">ขวัญข้าวกังวลใจเกี่ยวกับการบ้านซึ่งเป็นคนขยัน	ประโยคซ้อน ประโยคหลัก อนุประโยค ทำหน้าที่ขยายคำนาม ขวัญข้าว ซึ่ง เป็นคำเชื่อม
๓.นักเรียนกลับบ้าน เมื่อ โรงเรียนเลิก <ul style="list-style-type: none">นักเรียนกลับบ้านเมื่อโรงเรียนเลิก	ประโยคซ้อน ประโยคหลัก อนุประโยค ทำหน้าที่ขยายคำกริยา กลับบ้าน เมื่อ เป็นคำเชื่อม
๔.เขาทำงาน จน หมดแรง <ul style="list-style-type: none">เขาทำงานจนหมดแรง	ประโยคซ้อน ประโยคหลัก อนุประโยค ทำหน้าที่ขยายคำกริยา ทำงาน จน เป็นคำเชื่อม
๕.คุณครูอธิบาย เพื่อ ให้นักเรียนเข้าใจ <ul style="list-style-type: none">คุณครูอธิบายเพื่อให้นักเรียนเข้าใจ	ประโยคซ้อน ประโยคหลัก อนุประโยค ทำหน้าที่ขยายคำกริยา อธิบาย เพื่อ เป็นคำเชื่อม

ภาษาพาที ชั้นประถมศึกษาปีที่ ๖ กระทรวงศึกษาธิการ : ๒๕๕๖.หน้า ๑๒๓-๑๒



ใบความรู้

เรื่อง ประโยคซ้อน

ใบความรู้

เรื่อง ประโยคซ้อน

ประโยคซ้อน คือ ประโยคที่มีใจความสำคัญเป็นประโยคหลัก และมีอนุประโยคซึ่งมีคำเชื่อมอยู่ข้างหน้าอนุประโยคนั้น เช่น **ที่** **ซึ่ง** **อัน** **เมื่อ** **จน** **เพื่อ** **ตั้งแต่** **เพราะ** ฯลฯ ดังตัวอย่าง

ประโยค	ชนิดของประโยค
๑.นักเรียนเขียนรายงาน ที่ คิดหัวข้อขึ้นเอง <ul style="list-style-type: none">● นักเรียนเขียนรายงาน● ที่คิดหัวข้อขึ้นเอง	ประโยคซ้อน ประโยคหลัก อนุประโยค ทำหน้าที่ขยายคำนาม <i>รายงาน</i> ที่ เป็นคำเชื่อม
๒.ขวัญข้าว ซึ่ง เป็นคนขยันกังวลใจเกี่ยวกับการบ้าน <ul style="list-style-type: none">● ขวัญข้าวกังวลใจเกี่ยวกับการบ้าน● ซึ่งเป็นคนขยัน	ประโยคหลัก ประโยคซ้อน อนุประโยค ทำหน้าที่ขยายคำนาม <i>ขวัญข้าว</i> ซึ่ง เป็นคำเชื่อม

ใบความรู้

เรื่อง ประโยคซ้อน

<p>๓.นักเรียนกลับบ้านเมื่อโรงเรียนเลิก</p> <ul style="list-style-type: none">● นักเรียนกลับบ้าน● เมื่อโรงเรียนเลิก	<p>ประโยคซ้อน ประโยคหลัก อนุประโยค ทำหน้าที่ขยายคำกริยา <i>กลับบ้าน</i> เมื่อ เป็นคำเชื่อม</p>
<p>๔.เขาทำงานจนหมดแรง</p> <ul style="list-style-type: none">● เขาทำงาน● จนหมดแรง	<p>ประโยคซ้อน ประโยคหลัก อนุประโยค ทำหน้าที่ขยายคำกริยา <i>ทำงาน</i> จน เป็นคำเชื่อม</p>
<p>๕.คุณครูอธิบายเพื่อให้นักเรียนเข้าใจ</p> <ul style="list-style-type: none">● คุณครูอธิบาย● เพื่อให้นักเรียนเข้าใจ	<p>ประโยคซ้อน ประโยคหลัก อนุประโยค ทำหน้าที่ขยายคำกริยา <i>อธิบาย</i> เพื่อ เป็นคำเชื่อม</p>

ประโยคซ้อน



ประโยคซ้อน

คือ ประโยคที่มีความสำคัญเป็นประโยคหลัก และมีประโยคย่อยซึ่งมีคำเชื่อมอยู่ข้างหน้า ประโยคย่อยนั้น เช่น **ที่** **ซึ่ง** **เมื่อ** **อัน** **จน** **เพื่อ** **ตั้งแต่** **เพราะ** ฯลฯ

อ่านและพิจารณาประโยค



นักเรียนกลับบ้านเมื่อโรงเรียนเลิก

ประโยคหลัก

นักเรียนกลับบ้าน

ประโยคย่อย

(เมื่อ)โรงเรียนเลิก



คุณครูอธิบาย**เพื่อ**ให้นักเรียนเข้าใจ

ประโยคหลัก

คุณครูอธิบาย

ประโยคย่อย

เพื่อให้นักเรียนเข้าใจ



เขาทำงานจนหมดแรง

ประโยคหลัก

เขาทำงาน

ประโยคย่อย

(เขา)หมดแรง

คำเชื่อม

จน



คุณครูอธิบายเพื่อให้นักเรียนเข้าใจ

ประโยคหลัก

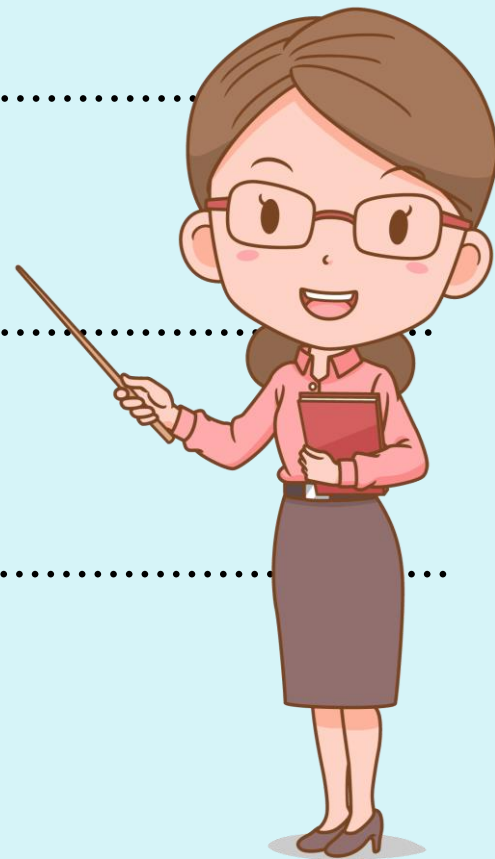
คุณครูอธิบาย

ประโยคย่อย

ให้นักเรียนเข้าใจ

คำเชื่อม

เพื่อ



เขาสร้างฐานะได้มั่นคงเพราะขยันทำงาน

ประโยคหลัก

เขาสร้างฐานะได้มั่นคง

ประโยคย่อย

(เขา)ขยันทำงาน

คำเชื่อม

เพราะ



พิชิตประโยชน์คนชั่วอน



ฉันทักเลื้อที่คณแม่ซื้อให้

ประโยคหลัก

ฉันทักเลื้อ

ประโยคย่อย

(ที่)คณแม่ซื้อให้



ดาวสอนหนังสือเพื่อนที่เรียนอ่อน

ประโยคหลัก

ดาวสอนหนังสือเพื่อน

ประโยคย่อย

(ที่)เรียนอ่อน





ให้นักเรียนทำใบงาน

เรื่อง จำแนกประโยคซ้อน



คำชี้แจงบทบาทนักเรียน

ให้นักเรียนทำใบงาน

เรื่อง **จำแนกประโยคซ้อน**

และใบงาน

เรื่อง **แผนภาพความคิดประโยค**



คำชี้แจงบทบาทครูปลายทาง

๑. ดูแลการทำงานของนักเรียน
๒. ให้คำแนะนำนักเรียนในการทำงาน



ใบงานที่ ๕ เรื่อง จำแนกประโยคซ้อน
หน่วยเรียนรู้ที่ ๕ เรื่อง สุภาชิตสอนหญิง
แผนการจัดการเรียนรู้ที่ ๘ เรื่อง ประโยคซ้อน
รายวิชา พื้นฐานภาษาไทย รหัส ท๑๖๑๐๑ ภาคเรียนที่ ๑ ชั้นประถมศึกษาปีที่ ๖

คำชี้แจง พิจารณาประโยคซ้อนต่อไปนี้ แล้วจำแนกเป็นประโยคหลัก และประโยคย่อย

ตัวอย่าง เขามีผักสดปลอดภัยรับประทานเสมอ

ประโยคหลัก เขามีผักสดรับประทานเสมอ

ประโยคย่อย ผักสดปลอดภัย

๑. มดแดงเป็นมดชนิดหนึ่งซึ่งมีมากกว่า ๑๕,๐๐๐ ชนิด

ประโยคหลัก

ประโยคย่อย

๒. คุณปู่สอยนกพิราบที่ติดตาย

ประโยคหลัก

ประโยคย่อย

๓. นักเรียนผู้ที่ได้รับรางวัลดีเด่นเป็นที่ชายของตนเอง

ประโยคหลัก

ประโยคย่อย

๔. ตำรวจจับผู้ร้ายซึ่งขายยาเสพติด

ประโยคหลัก

ประโยคย่อย

๕. ศักดิ์ซึ้งกินอิมจนทุงกาง

ประโยคหลัก

ประโยคย่อย

ใบงาน

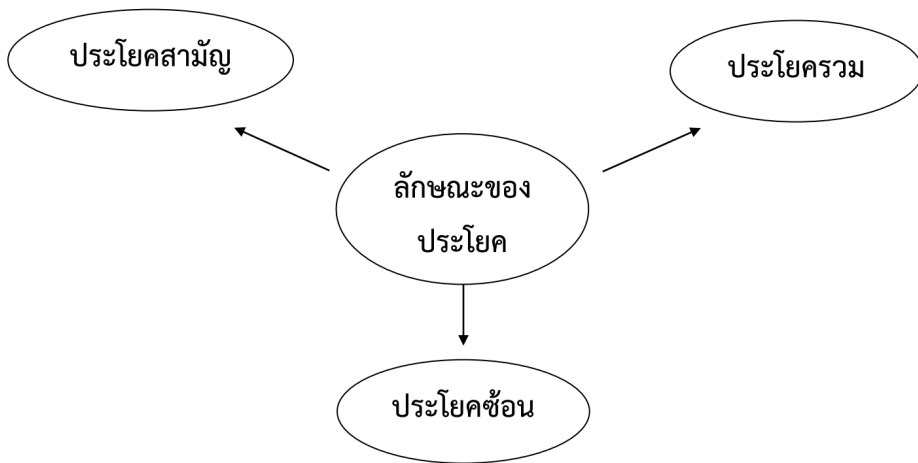
เรื่อง จำแนกประโยคซ้อน

ให้นักเรียนทำใบงาน

เรื่อง จำแนกประโยคซ้อน

ใบงานที่ ๖ เรื่อง แผนภาพความคิด ประโยค
หน่วยเรียนรู้ที่ ๕ เรื่อง สุภาชิตสอนหญิง
แผนการจัดการเรียนรู้ที่ ๘ เรื่อง ประโยคซ้อน
รายวิชา พื้นฐานภาษาไทย รหัส ท๑๖๑๐๑ ภาคเรียนที่ ๑ ชั้นประถมศึกษาปีที่ ๖

คำชี้แจง ให้นักเรียนสรุปความรู้เรื่องประโยค ในรูปแบบแผนผังความคิด



ใบงาน

เรื่อง แผนภาพความคิดประโยค

ให้นักเรียนทำใบงาน
เรื่อง แผนภาพความคิด
ประโยค

ใบงาน

เรื่อง จำแนกประโยคซ้อน

๑. มดแดงเป็นมดชนิดหนึ่งซึ่งมีมากกว่า ๑๕,๐๐๐ ชนิด

ประโยคหลัก

ประโยคย่อย

ใบงาน

เรื่อง จำแนกประโยคซ้อน

๒. คุณปู่ปล่อยนกพิราบที่ติดตาข่าย

ประโยคหลัก

ประโยคย่อย

๓. นักเรียนผู้ที่ได้รับรางวัลดีเด่นเป็นพี่ชายของตนเอง

ประโยคหลัก

ประโยคย่อย

๔. ตำรวจจับผู้ร้ายซึ่งขายยาเสพติด

ประโยคหลัก

ประโยคย่อย

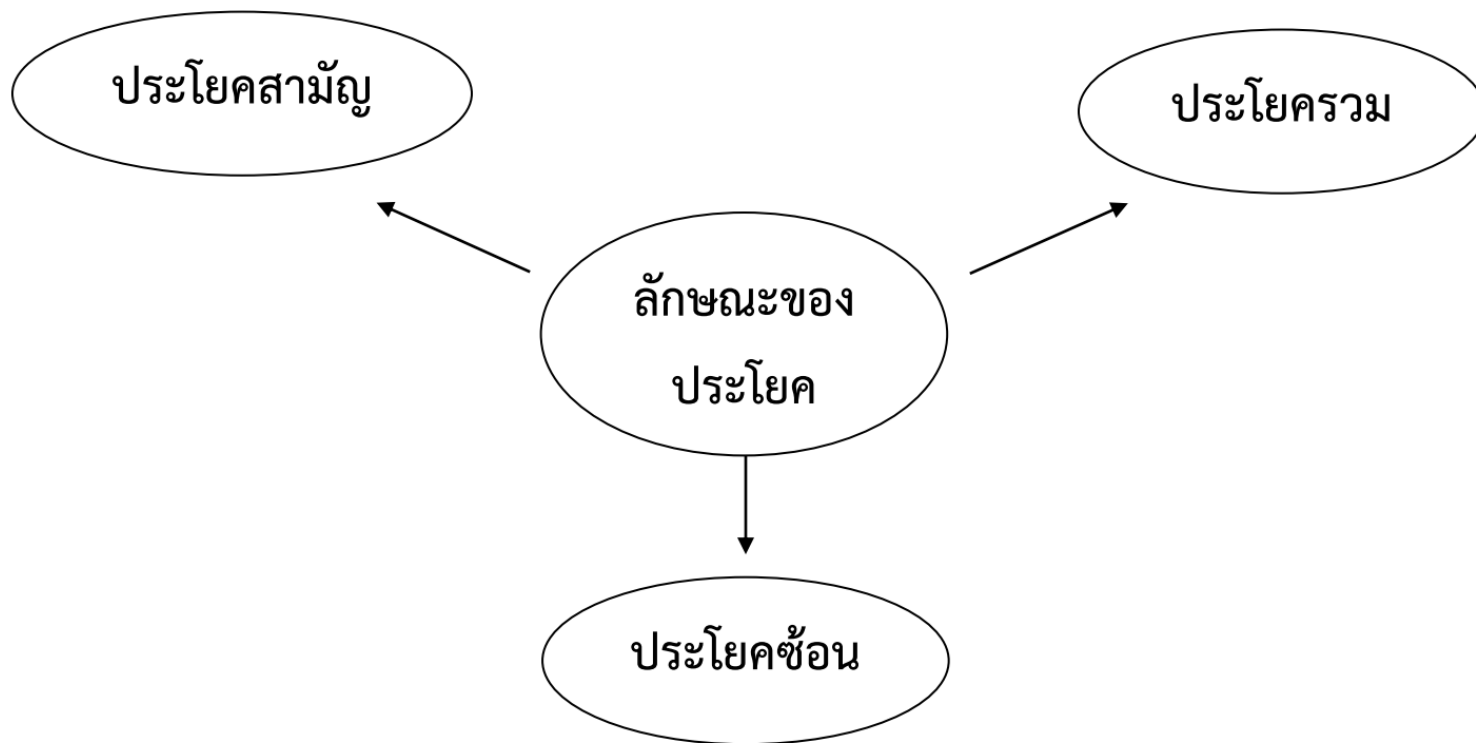
๕. คัดดีช่วยกินอิมจนพุงกาง

ประโยคหลัก

ประโยคย่อย

ใบงาน

เรื่อง แผนภาพความคิดประโยค





แนวการตอบ

ใบงาน

เรื่อง จำแนกประโยคซ้อน

๑. มดแดงเป็นมดชนิดหนึ่งซึ่งมีมากกว่า ๑๕,๐๐๐ ชนิด

ประโยคหลัก **มดแดงเป็นมดชนิดหนึ่ง**

ประโยคย่อย **(ซึ่ง)มีมากกว่า ๑๕,๐๐๐ ชนิด**

ใบงาน

เรื่อง จำแนกประโยคซ้อน

๒. คุณปู่ปล่อยนกพิราบที่ติดตาข่าย

ประโยคหลัก **คุณปู่ปล่อยนกพิราบ**

ประโยคย่อย **(ที่)ติดตาข่าย**

ใบงาน

เรื่อง จำแนกประโยคซ้อน

๓. นักเรียนผู้ที่ได้รับรางวัลดีเด่นเป็นพี่ชายของตนเอง

ประโยคหลักนักเรียนผู้ที่ได้รับรางวัลดีเด่น.....

ประโยคย่อย(เป็น)พี่ชายของตนเอง.....

๔. ตำรวจจับผู้ร้ายซึ่งขายยาเสพติด

ประโยคหลัก **ตำรวจจับผู้ร้าย**

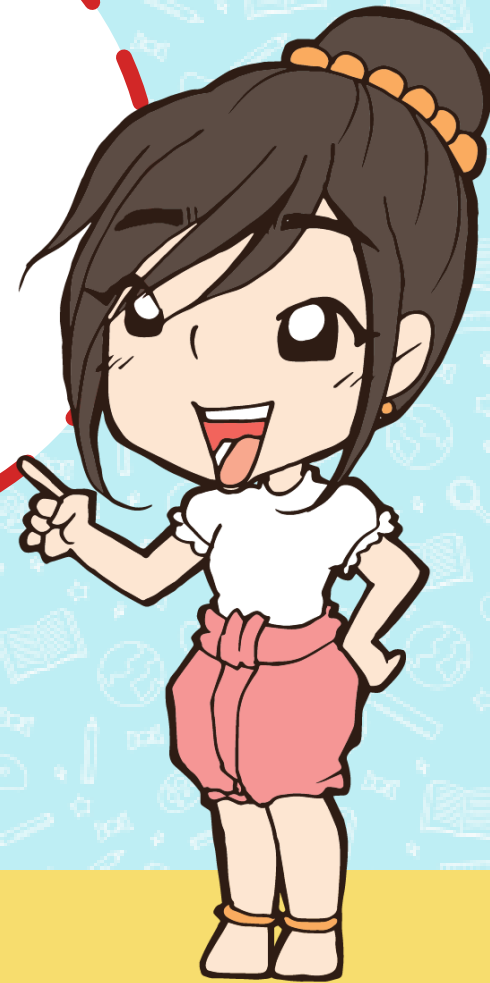
ประโยคย่อย **(ซึ่ง)ขายยาเสพติด**

๕. คักดีชัยกินอีมจนพุงกาง

ประโยคหลัก คักดีชัยกินอีม

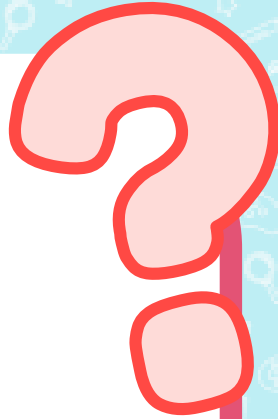
ประโยคย่อย (จน)พุงกาง

สรุปบทเรียน เขียนองค์ความรู้

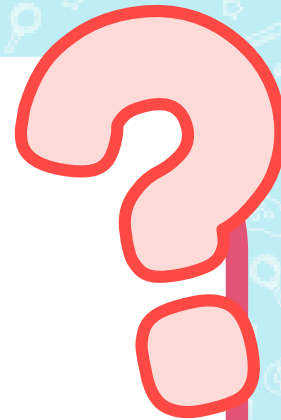


ในชีวิตประจำวันของนักเรียนมีการใช้
ประโยคซ้อนเพื่อสื่อสารในโอกาสใดบ้าง

ชีวิตประจำวันมีการใช้ประโยคซ้อนในการสื่อสาร
ในการพูด หรือการเขียน และการใช้ประโยคซ้อน
ในการสื่อสาร



การใช้ประโยคซ้อนในการสื่อสาร ต้องคำนึงถึงสิ่งใด



การใช้ประโยคซ้อนในการสื่อสารต้องคำนึงถึง
การใช้คำเชื่อมประโยค





บทเรียนครั้งต่อไป

เรื่อง ประโยคเพื่อการสื่อสาร



สิ่งที่ต้องเตรียม

๑. ใ้บทความรู้ เรื่อง ประโยคเพื่อการสื่อสาร
๒. ใ้งาน เรื่อง ประโยคเพื่อการสื่อสาร

สามารถดาวน์โหลดข้อมูลได้ที่ www.dltv.ac.th
รายวิชาภาษาไทย ชั้นประถมศึกษาปีที่ ๖