

รายวิชาภาษาไทย

รหัสวิชา ท๑๖๑๐๑

ชั้นประถมศึกษาปีที่ ๖

เรื่อง การอธิบายความหมายของคำ

ครูผู้สอน ครูประเมษฐ ศรีกำเหนิด
ครูคณิตา หนูนอนันต์



สุภาชีตสอนหญิง

(การอธิบายความหมายของคำ)



สนทนาประสา ครู-นักเรียน

อย่าชิงสุกก่อนห่าม



อย่าชิงสุกก่อนห่าม



ห่าม



สุก

ทำสิ่งที่ยังไม่สมควรแก่วัยหรือยังไม่ถึงเวลา



จุดประสงค์การเรียนรู้

๑. บอกหลักการอธิบายความหมายของคำหรือข้อความได้
๒. อธิบายความหมายของคำศัพท์ในบทเรียนได้
๓. เห็นถึงประโยชน์ของคำศัพท์ในบทเรียน

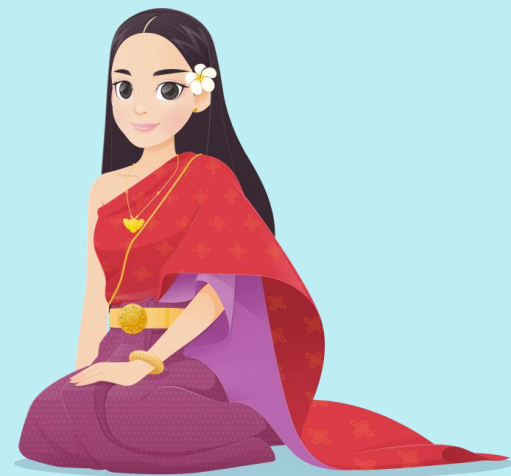
สุภาชิตสอนหญิง

สมเด็จพระเจ้าบรมวงศ์เธอ กรมพระยาดำรงราชานุภาพ
ทรงสันนิษฐานว่าเป็นบทประพันธ์ของสุนทรภู่
แต่งในช่วงรัชกาลที่ ๓ - ๔



สุภาชิตสอนหญิง

สุภาชิตสอนหญิงเป็นวรรณคดีประเภท คำสอน
เพื่อต้องการให้เป็นเครื่องเตือนสติ สอนใจสตรีทุกวัย
ครอบคลุมทุกเรื่องทั้งกาย วาจา ใจ



สุภาชิตสอนหญิง

คำสอนต่าง ๆ ในสุภาชิตสอนหญิง ยังคง
ทันสมัย สอดคล้องกับค่านิยม ขนบธรรมเนียม
ประเพณีอันดีงามของไทย



คำเหล่านี้อ่านว่าอย่างไร

อึ้งขังขอบ ประจ้อประแจ ลำไผ่

คำเหล่านี้มีความหมายอย่างไร
นักเรียนเข้าใจหรือไม่



อินั่งข้งขอบ

(อี-นั่ง-ข้ง-ขอบ)

เอาใจใส่, เอาใจช่วย, ดูแล, เหลียวแล



ประจําประแจ

(ประ-จํา-ประ-แจ)

อาการที่พูดเอากเอาใจ หรือประจบประแจง



ลำไพล

(ลำ-ไพล)

เงินหรือผลประโยชน์ที่หาได้เป็นพิเศษ





ร่วมกันคิด พิจารณา

การที่เราทำความเข้าใจของคำศัพท์
มีประโยชน์อย่างไร



- เข้าใจในเรื่องที่อ่าน
- เป็นผู้มีความรู้ในด้านคำศัพท์
- อ่านเรื่องต่าง ๆ ได้อย่างมีความสุข



ร่วมกันคิด พิจารณา

นักเรียนช่วยกันเสนอวิธีการหาความหมายของคำศัพท์
ในบทเรียน สามารถค้นหาความหมายของคำจากที่ใดบ้าง



- พจนานุกรม
- การคาดเดาความหมายของคำ
จากบริบทข้างเคียง

คำชี้แจง

คำชี้แจงกิจกรรมนักเรียน

๑. ให้นักเรียนทุกคน ค้นหาคำศัพท์จากเรื่อง อย่าชิงสุกก่อนห่ามไม่งามดี
๒. โดยให้นำคำศัพท์ พร้อมความหมายไปเขียนบนกระดานให้ได้มากที่สุด
๓. เขียนคำและความหมายคำศัพท์ลงสมุดของตนเอง เป็นพจนานุกรมคำศัพท์ประจำเรื่อง

คำชี้แจงบทบาทครูปลายทาง

๑. ดูแลการทำกิจกรรมของนักเรียน
๒. ให้คำแนะนำในส่วนที่นักเรียนเกิดข้อข้องใจ



สาวแล้

หญิงสาว



อินทรี

ร่างกาย



ฉวี

ผิวกาย



พวงศำ

ผู้มืชำติสกุล, เชื้อส่ำย, สกุล



ปรารมภ์

วิตก, รำพึง, ครุ่นคิด



ไฟล์

แทนที่จะเป็นอย่างนี้
กลับเป็นอีกอย่างหนึ่ง



พลา่าน

อาการเป็นไปในลักษณะปวด
วุ่น, ลึบสน, ลนลาน, ซ่าน



พูดผลอ
บ

ประจบประแจง



พีไร

รำพัน, รำว่า, รำร้อง



หลู่

ลบคุณ, ดูถูก, ไม่นับถือ



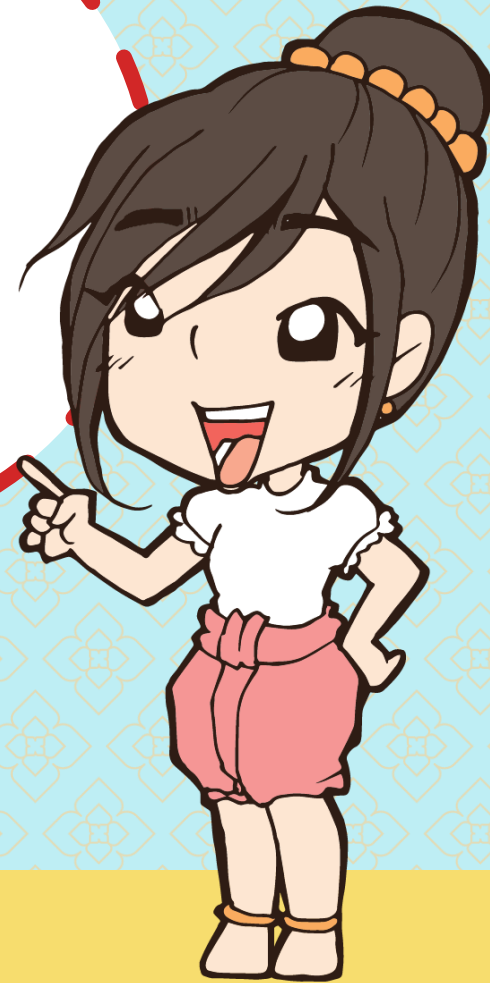
ระอิดระอา

เบื่อหน่าย หรือหมดกำลังใจเพราะถูกรบกวน,
ทำให้เกิดรำคาญ หรือมีเหตุติดขัดบ่อย



สรุปบทเรียน

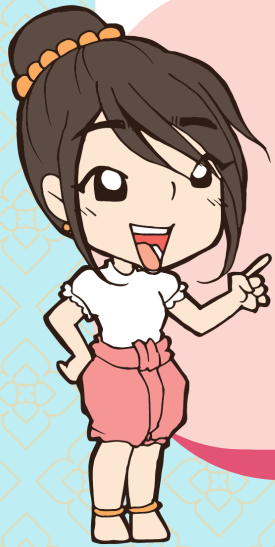
พากเพียรความรู้



คำถามนำคิด พินิจพิจารณา

การศึกษาคำความหมายของคำ ประโยค และ
ข้อความในบทเรียน ก่อนการอ่านเนื้อเรื่อง
มีประโยชน์อย่างไร

- ทำให้สามารถอ่านเนื้อเรื่องได้อย่างเข้าใจ
- ได้รับความหมายของคำศัพท์เพิ่มมากขึ้น
- สามารถนำไปใช้ในการอ่านเนื้อเรื่องอื่น ๆ ได้





บทเรียนครั้งต่อไป

เรื่อง อ่านจับใจความ



สิ่งที่ต้องเตรียม

๑. ใ้บทความรู้ เรื่อง หลักการอ่านจับใจความ
๒. ใ้งาน เรื่อง สุภาชิตสอนหญิงสอนใจ

สามารถดาวน์โหลดข้อมูลได้ที่ www.dltv.ac.th

รายวิชาภาษาไทย ชั้นประถมศึกษาปีที่ ๖