

รายวิชาภาษาไทย

รหัสวิชา ท๑๒๑๐๑

ชั้นประถมศึกษาปีที่ ๒

เรื่อง อักษรนำ จำไปใช้ (๒)

ครูผู้สอน ครูชนันรัตน์ บุญคง

ครูพรนภา ผามบอน



จับคู่บ โยมนับ



ถนัด

ผลิต

ฉลาม

จุ่ม
ชุบ

ปลัด

ตลอด

เรื่อง

อักษรนำ จำไปใช้

(๒)





จุดประสงค์การเรียนรู้

๑. ยกตัวอย่างคำอักษรนำได้
๒. แต่งประโยคจากคำอักษรนำได้
๓. เห็นความสำคัญของการอ่านและเขียนคำอักษรนำ





ครูสงสัย

หนูช่วยไข



ขยาย

ปรอท

อ



ย



ท

พัญชนะต้นอักษรสูง

หรืออักษรกลาง



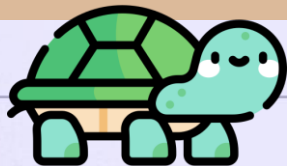
พ

นำอักษรต่ำ (เดี่ยว)

ก



พ



ก



อ





อักษรสูง

ผ ผล ข

ส ห ฉ ศ

ช ฐ ษ



อักษรกลาง

ก จ ด ต

ฎ ฏ บ ป อ



อักษรต่ำ

(เดี่ยว)

ง ญ น ย ณ

ร ว ม ฟ ล

นำ

สูง หรือ กลาง

น้ำ ต่ำเตี้ยว





อักษรสูง

ผ ฝ ถ ข

ส ห ฉ ศ

ษ ฐ ฑ



อักษรกลาง

ก จ ด ต

ฎ ฏ บ ป อ



อักษรต่ำ

(เดี่ยว)

ง ญ น ย ณ

ร ว ม ฟ ล

นำ





ขนาด



خمّ خمّان



خยะ



สนอง



ขยาย



สนุกสนาน



สยอง



สลวย



สมอง



สงวน



สละ



ฉงน



ฉงาย



ฉลอง



ฉมวก



จมุค
ช

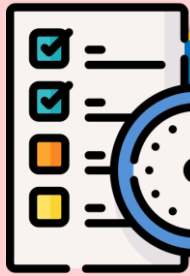


กนค



ตน
ง





กิจกรรมของปลายทางในวันนี้



คำชี้แจงกิจกรรมนักเรียน

๑. นักเรียนฟังคำชี้แจงการทำกิจกรรม
๒. นักเรียนทำใบงานที่ ๒
เรื่อง แต่งประโยคอักษรนำ



คำชี้แจงกิจกรรมครู

๑. ครูชี้แจงการทำกิจกรรม
๒. ครูเดินดูนักเรียน และให้คำปรึกษา
ตามความเหมาะสม



ใบงานที่ ๒

แต่งประโยคอักษรนำ

ใบงานที่ ๒ เรื่อง แต่งประโยคอักษรนำ
หน่วยการเรียนรู้ที่ ๒๐ เรื่อง ท่องไปในโลกนิทาน
แผนการจัดการเรียนรู้ที่ ๒ เรื่อง อักษรนำ จำไปใช้ (๒)
รายวิชา ภาษาไทย รหัสวิชา ท๑๒๑๐๑ ภาคเรียนที่ ๒ ชั้นประถมศึกษาปีที่ ๒

คำชี้แจง เขียนคำอักษรนำที่มีอักษรสูง และอักษรกลางนำอักษรต่ำเดียว และแต่งประโยค

๑. _____

๒. _____

๓. _____

๔. _____

สามารถดาวน์โหลดได้ที่ www.dltv.ac.th



คำชี้แจง เขียนคำอักษรนำที่มีอักษรสูง และอักษรกลางนำอักษรต่ำเดียว
และแต่งประโยค

๑. _____

๒. _____

คำชี้แจง เขียนคำอักษรนำที่มีอักษรสูง และอักษรกลางนำอักษรต่ำเดียว
และต่างประโยค

๓.

๔.

คำชี้แจง เขียนคำอักษรนำที่มีอักษรสูง และอักษรกลางนำอักษรต่ำเดียว
และต่างประโยค

๕.

๖.

คำชี้แจง เขียนคำอักษรนำที่มีอักษรสูง และอักษรกลางนำอักษรต่ำเดียว
และแต่งประโยค

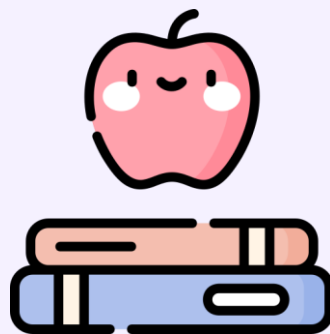
๗.

๘.

คำชี้แจง เขียนคำอักษรนำที่มีอักษรสูง และอักษรกลางนำอักษรต่ำเดียว
และต่างประโยค

๙.

๑๐.



เฉลี่ยใบงาน



คำชี้แจง เขียนคำอักษรนำที่มีอักษรสูง และอักษรกลางนำอักษรต่ำเดียว
และแต่งประโยค

๑. ขนม

แม่ทำขนมเบ็องแจกให้เด็ก ๆ ในหมู่บ้าน

๒. ตลาด

ยายทองขายน้ำพริกอยู่ที่ตลาด

คำชี้แจง เขียนคำอักษรนำที่มีอักษรสูง และอักษรกลางนำอักษรต่ำเดียว
และต่างประโยค

๓. ขยัน

น้องเป็นคนตั้งใจเรียนและขยันทำการบ้าน

๔. ถวาย

พ่อไปวัดและถวายเพลพระในวันหยุด

คำชี้แจง เขียนคำอักษรนำที่มีอักษรสูง และอักษรกลางนำอักษรต่ำเดี่ยว
และต่างประโยค

๕. ขนุน

ป่าส้มกำลังปกกขนุนให้ฉ่ำ

๖. สมุด

คุณครูให้วาดรูปลงในมสมุด

คำชี้แจง เขียนคำอักษรนำที่มีอักษรสูง และอักษรกลางนำอักษรต่ำเดี่ยว
และต่างประโยค

๗. ถนน

ช่างใช้ยางมะตอยซ่อมผิวถนน

๘. จรวด

ต้องพับจรวดเป็นของขวัญให้ปาม

คำชี้แจง เขียนคำอักษรนำที่มีอักษรสูง และอักษรกลางนำอักษรต่ำเดียว
และต่างประโยค

๙. สมัคร

โรงเรียนเปิดรับสมัครครูสอนวิชาภาษาไทย

๑๐. ฝรั่ง

ฉันชอบรับประทานฝรั่งจิ้มพริกเกลือ

ช่วยด้วย !

พื้หมี่หิว



บทเรียนวันนี้

อักษรนำ

อ นำ ย

ห นำ อักษรต่ำเดียว

อักษรสูง หรือ อักษรกลาง
นำอักษรต่ำเดียว





บทเรียนครั้งต่อไป

เรื่อง ไก่แจ้แซ่เสียง



สิ่งที่ต้องเตรียม

๑. กิจกรรม “ต่อให้ดี มีฉันท่อนอยู่”
๒. ใบงานที่ ๓ เรื่อง ไก่เอ๋ย ไก่แจ้

สามารถดาวน์โหลดได้ที่ www.dltv.ac.th



อักษรนำ จำไปใช้ (๒)

