

รายวิชา คณิตศาสตร์

รหัสวิชา ค11101

ชั้นประถมศึกษาปีที่ 1

เรื่อง การแก้โจทย์ปัญหาการบวก  
และโจทย์ปัญหาการลบ (2)

ครูผู้สอน ครูจิรวุฒิ รักดี

ครูรัชนีพร พิณฑอง



การแก้โจทย์ปัญหาการบวก  
และโจทย์ปัญหาการลบ (2)



# จุดประสงค์การเรียนรู้

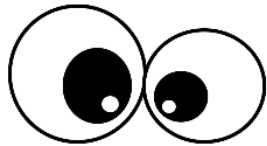
เพื่อให้นักเรียนสามารถแก้โจทย์ปัญหาการบวก  
และโจทย์ปัญหาการลบ





# ข้อตกลงในการเรียน

สองตา



สองหูฟัง



สมองคิด



มีสติ



กลับบ้านทบทวน



ไม่เข้าใจให้ถาม



เรียนรู้อย่างฉลาด



เฮ้ เฮ้ เฮ้



Four cartoon children are smiling and holding a large yellow sign. From left to right: a boy with blonde hair in a blue shirt, a girl with red hair in a pink shirt, a boy with red hair in an orange shirt, and a girl with brown hair in a purple shirt. The background shows a bookshelf with books and a potted plant on the left, and a window with pink curtains on the right.

ทบทวนโจทย์ปัญหาการบวก  
และโจทย์ปัญหาการลบ

 ริบบิ้นสีส้มยาว 75 เซนติเมตร ริบบิ้นสีฟ้ายาว   
97 เซนติเมตร ริบบิ้นสีฟ้ายาวกว่าริบบิ้นสีส้มเท่าไร

1) โจทย์ถามอะไร

ริบบิ้นสีฟ้ายาวกว่าริบบิ้นสีส้มเท่าไร

2) โจทย์บอกอะไร

ริบบิ้นสีส้มยาว 75 เซนติเมตร  
ริบบิ้นสีฟ้ายาว 97 เซนติเมตร

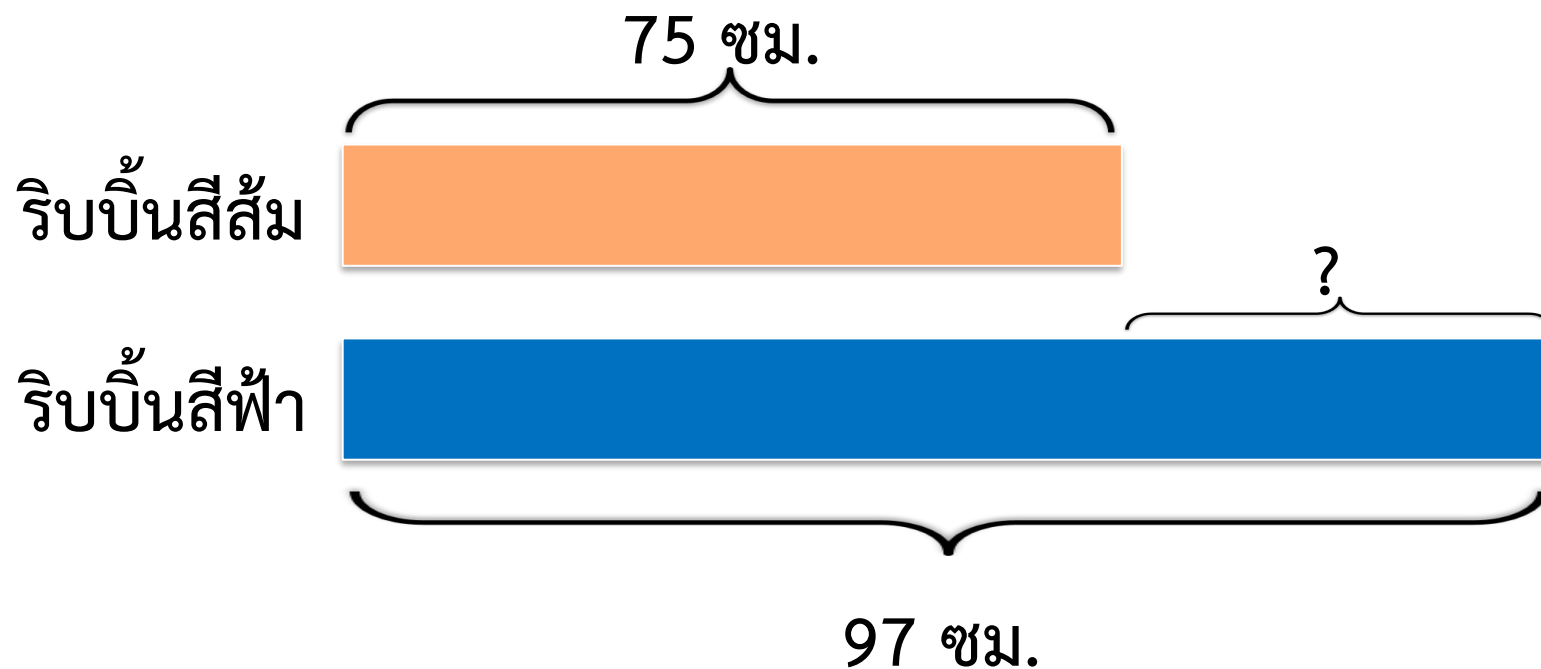




ริบบิ้นสีส้มยาว 75 เซนติเมตร ริบบิ้นสีฟ้ายาว



97 เซนติเมตร ริบบิ้นสีฟ้ายาวกว่าริบบิ้นสีส้มเท่าไร



 ริบบิ้นสีส้มยาว 75 เซนติเมตร ริบบิ้นสีฟ้ายาว   
97 เซนติเมตร ริบบิ้นสีฟ้ายาวกว่าริบบิ้นสีส้มเท่าไร

3) ริบบิ้นสีฟ้ายาวกว่าริบบิ้นสีส้มมากกว่าหรือน้อยกว่า 97 เซนติเมตร เพราะเหตุใด

ควรยาวน้อยกว่า 97 เซนติเมตร เพราะ ริบบิ้นสีส้มยาว 75 เซนติเมตร แล้ว





 ริบบิ้นสีส้มยาว 75 เซนติเมตร ริบบิ้นสีฟ้ายาว   
97 เซนติเมตร ริบบิ้นสีฟ้ายาวกว่าริบบิ้นสีส้มเท่าไร

4) หาคำตอบได้อย่างไร

นำ  $97 - 75$

เขียนเป็นประโยคสัญลักษณ์

$97 - 75 = \square$





ริบบิ้นสีส้มยาว 75 เซนติเมตร ริบบิ้นสีฟ้ายาว



97 เซนติเมตร ริบบิ้นสีฟ้ายาวกว่าริบบิ้นสีส้มเท่าไร

5) ริบบิ้นสีฟ้ายาวกว่าริบบิ้นสีส้มเท่าไร

22 เซนติเมตร

$$97 - 75 = 22$$



 ริบบิ้นสีส้มยาว 75 เซนติเมตร ริบบิ้นสีฟ้ายาว 

97 เซนติเมตร ริบบิ้นสีฟ้ายาวกว่าริบบิ้นสีส้มเท่าไร

6) 22 เซนติเมตร เป็นคำตอบที่สมเหตุสมผลหรือไม่

เป็นคำตอบที่สมเหตุสมผล เพราะคำตอบควรน้อยกว่า  
97 เซนติเมตร





โจทย์ปัญหาการบวก  
และโจทย์ปัญหาการลบ



แก้วน้ำสูง 11 เซนติเมตร ขวดน้ำสูงกว่าแก้วน้ำ  
7 เซนติเมตร ขวดน้ำสูงกี่เซนติเมตร

1) โจทย์ถามอะไร

ขวดน้ำสูงกี่เซนติเมตร

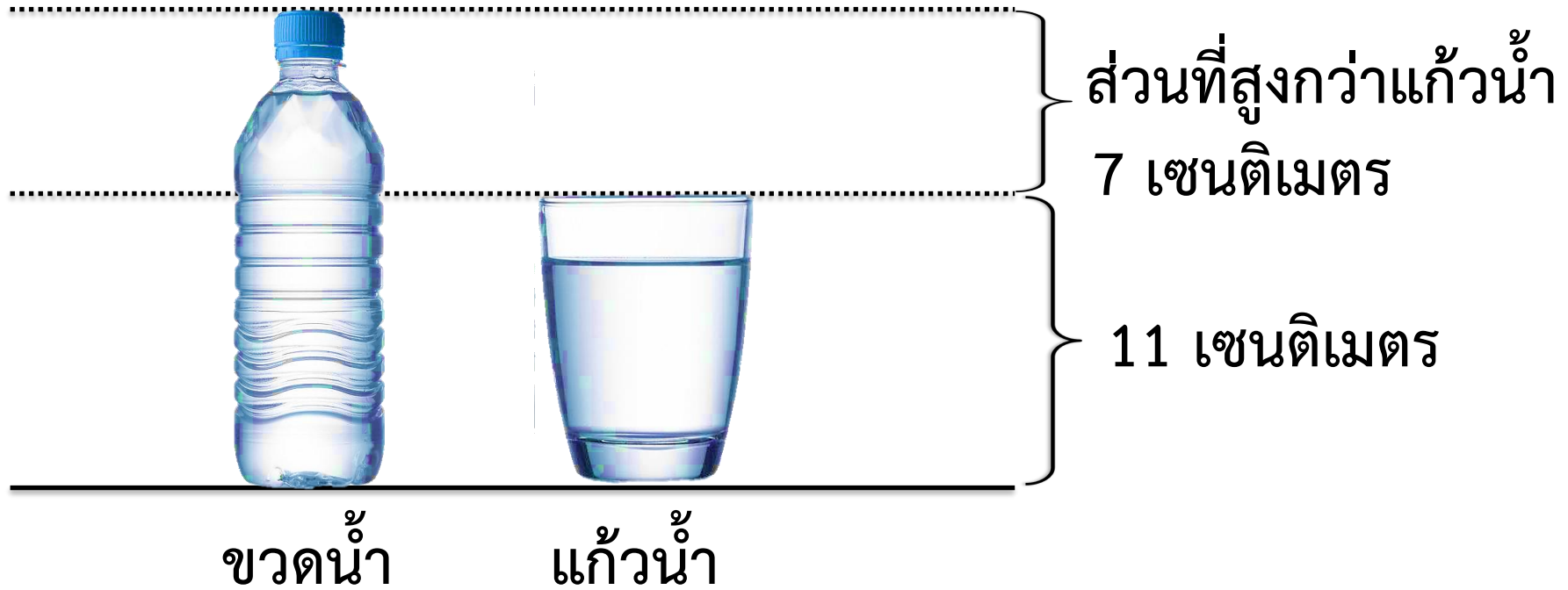
2) โจทย์บอกอะไร

แก้วน้ำสูง 11 เซนติเมตร  
ขวดน้ำสูงกว่าแก้วน้ำ 7 เซนติเมตร





แก้วน้ำสูง 11 เซนติเมตร ขวดน้ำสูงกว่าแก้วน้ำ  
7 เซนติเมตร ขวดน้ำสูงก็เซนติเมตร





แก้วน้ำสูง 11 เซนติเมตร ขวดน้ำสูงกว่าแก้วน้ำ  
7 เซนติเมตร ขวดน้ำสูงกี่เซนติเมตร

3) ขวดน้ำควรสูงมากกว่าหรือน้อยกว่า 11  
เซนติเมตร เพราะเหตุใด

ควรสูงมากกว่า 11 เซนติเมตร เพราะขวดน้ำ  
สูงกว่าแก้วน้ำ และแก้วน้ำสูง 11 เซนติเมตรแล้ว





แก้วน้ำสูง 11 เซนติเมตร ขวดน้ำสูงกว่าแก้วน้ำ  
7 เซนติเมตร ขวดน้ำสูงกี่เซนติเมตร

4) หาคำตอบได้อย่างไร

นำ  $11 + 7$

เขียนเป็นประโยคสัญลักษณ์

$11 + 7 = \square$







แก้วน้ำสูง 11 เซนติเมตร ขวดน้ำสูงกว่าแก้วน้ำ  
7 เซนติเมตร ขวดน้ำสูงกี่เซนติเมตร

5) ขวดน้ำสูงกี่เซนติเมตร

18 เซนติเมตร

$$11 + 7 = 18$$





แก้วน้ำสูง 11 เซนติเมตร ขวดน้ำสูงกว่าแก้วน้ำ  
7 เซนติเมตร ขวดน้ำสูงกี่เซนติเมตร

6) 18 เซนติเมตร เป็นคำตอบที่สมเหตุสมผลหรือไม่

เป็นคำตอบที่สมเหตุสมผล เพราะคำตอบ  
ควรมากกว่า 11 เซนติเมตร





แก้วน้ำสูง 11 เซนติเมตร ขวดน้ำสูงกว่าแก้วน้ำ  
7 เซนติเมตร ขวดน้ำสูงกี่เซนติเมตร

ประโยคสัญลักษณ์  $11 + 7 = \square$

$$11 + 7 = 18$$

ดังนั้น ขวดน้ำสูง 18 เซนติเมตร

ตอบ ขวดน้ำสูง ๑๘ เซนติเมตร





ถังน้ำแวนอนใบแรกยาว 3 เมตร ถังน้ำใบที่สอง  
ยาวกว่าใบแรก 8 เมตร ถังน้ำใบที่สองยาวกี่เมตร

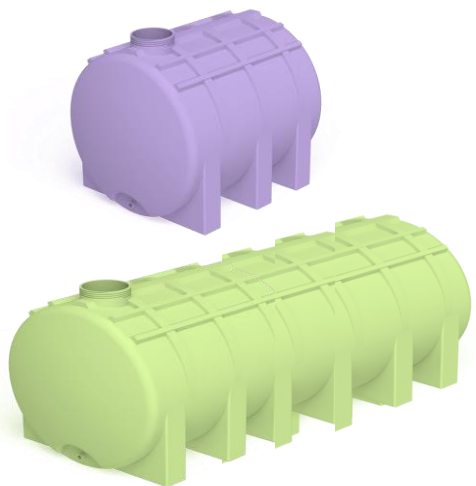
1) โจทย์ถามอะไร

ถังน้ำใบที่สองยาวกี่เมตร

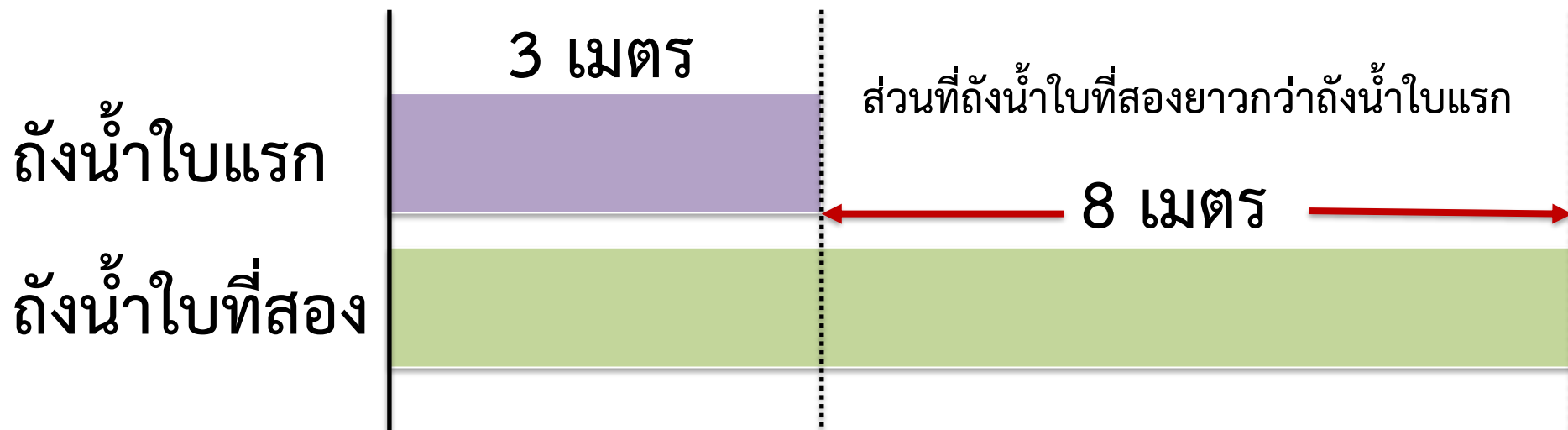
2) โจทย์บอกอะไร

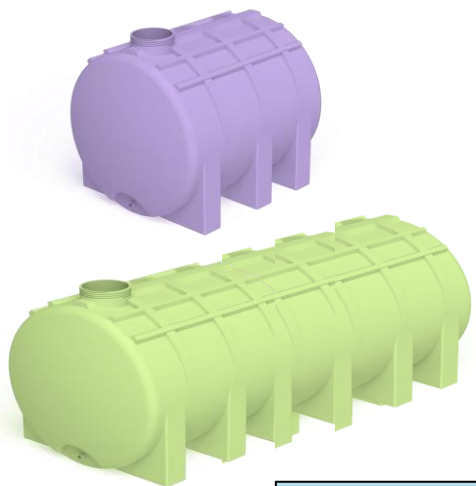
ถังน้ำแวนอนใบแรกยาว 3 เมตร  
ถังน้ำใบที่สองยาวกว่าใบแรก 8 เมตร





ถังน้ำแนวนอนใบแรกยาว 3 เมตร ถังน้ำใบที่สอง  
ยาวกว่าใบแรก 8 เมตร ถังน้ำใบที่สองยาวกี่เมตร



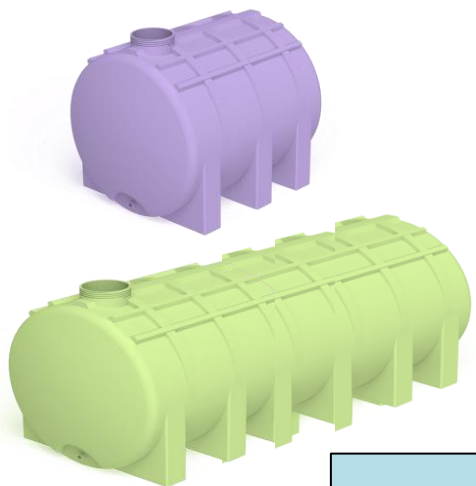


ถังน้ำแนวนอนใบแรกยาว 3 เมตร ถังน้ำใบที่สอง  
ยาวกว่าใบแรก 8 เมตร ถังน้ำใบที่สองยาวกี่เมตร

3) ถังน้ำใบที่สองควรยาวมากกว่าหรือน้อยกว่า 3 เมตร  
เพราะเหตุใด

ควรยาวมากกว่า 3 เมตร เพราะถังน้ำใบที่สองยาวกว่า  
ถังน้ำใบแรก และถังน้ำใบแรกยาว 3 เมตรแล้ว





ถังน้ำแวนอนใบแรกยาว 3 เมตร ถังน้ำใบที่สอง  
ยาวกว่าใบแรก 8 เมตร ถังน้ำใบที่สองยาวกี่เมตร

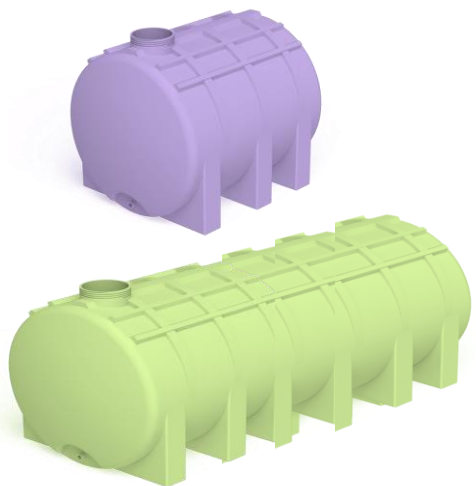
4) หาคำตอบได้อย่างไร

นำ  $3 + 8$

เขียนเป็นประโยคสัญลักษณ์

$3 + 8 = \square$





ถังน้ำแนวนอนใบแรกยาว 3 เมตร ถังน้ำใบที่สอง  
ยาวกว่าใบแรก 8 เมตร ถังน้ำใบที่สองยาวกี่เมตร

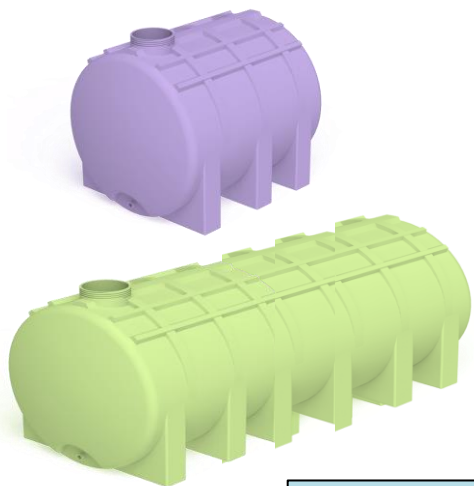
5) ถังน้ำใบที่สองยาวกี่เมตร

11 เมตร

$$3 + 8 = 11$$







ถังน้ำแนวนอนใบแรกยาว 3 เมตร ถังน้ำใบที่สอง  
ยาวกว่าใบแรก 8 เมตร ถังน้ำใบที่สองยาวกี่เมตร

6) 11 เมตร เป็นคำตอบที่สมเหตุสมผลหรือไม่

เป็นคำตอบที่สมเหตุสมผล เพราะคำตอบควร  
มากกว่า 3 เมตร





ขวดนมใบใหญ่สูง 12 เซนติเมตร ขวดนมใบเล็ก <sup>นี้</sup>เตี้ยกว่า  
ขวดนมใบใหญ่ 4 เซนติเมตร ขวดนมใบเล็กสูงก็เซนติเมตร

1) โจทย์ถามอะไร

ขวดนมใบเล็กสูงก็เซนติเมตร

2) โจทย์บอกอะไร

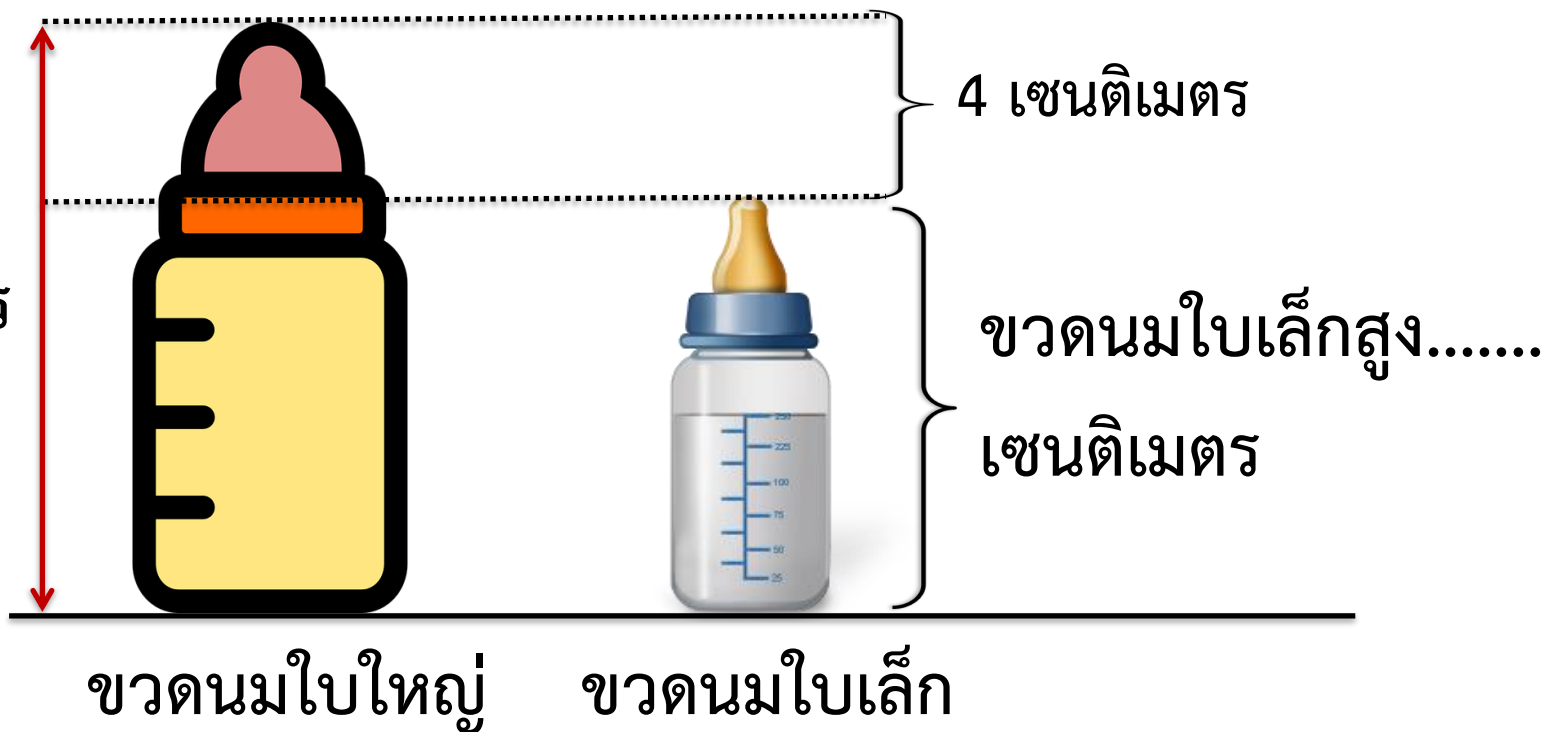
ขวดนมใบใหญ่สูง 12 เซนติเมตร  
ขวดนมใบเล็กเตี้ยกว่าขวดนมใบใหญ่  
4 เซนติเมตร





ขวดนมใบใหญ่สูง 12 เซนติเมตร ขวดนมใบเล็ก เตี้ยกว่า  
ขวดนมใบใหญ่ 4 เซนติเมตร ขวดนมใบเล็กสูงกี่เซนติเมตร

12 เซนติเมตร





ขวดนมใบใหญ่สูง 12 เซนติเมตร ขวดนมใบเล็ก เตี้ยกว่า  
ขวดนมใบใหญ่ 4 เซนติเมตร ขวดนมใบเล็กสูงกี่เซนติเมตร

3) ขวดนมใบเล็กควรสูงมากกว่าหรือน้อยกว่า 12 เซนติเมตร  
เพราะเหตุใด

ควรสูงน้อยกว่า 12 เซนติเมตร เพราะขวดนมใบเล็กเตี้ยกว่า  
ใบใหญ่ ซึ่งขวดนมใบใหญ่สูง 12 เซนติเมตรแล้ว





ขวดนมใบใหญ่สูง 12 เซนติเมตร ขวดนมใบเล็ก เตี้ยกว่า  
ขวดนมใบใหญ่ 4 เซนติเมตร ขวดนมใบเล็กสูงกี่เซนติเมตร

4) หาคำตอบได้อย่างไร

นำ  $12 - 4$

เขียนเป็นประโยคสัญลักษณ์

$12 - 4 = \square$





ขวดนมใบใหญ่สูง 12 เซนติเมตร ขวดนมใบเล็ก เตี้ยกว่า  
ขวดนมใบใหญ่ 4 เซนติเมตร ขวดนมใบเล็กสูงกี่เซนติเมตร

5) ขวดนมใบเล็กสูงกี่เซนติเมตร 8 เซนติเมตร

$$12 - 4 = 8$$





ขวดนมใบใหญ่สูง 12 เซนติเมตร ขวดนมใบเล็ก เตี้ยกว่า  
ขวดนมใบใหญ่ 4 เซนติเมตร ขวดนมใบเล็กสูงกี่เซนติเมตร

6) 8 เซนติเมตร เป็นคำตอบที่สมเหตุสมผลหรือไม่

เป็นคำตอบที่สมเหตุสมผล เพราะคำตอบควร  
น้อยกว่า 12 เซนติเมตร



# คำชี้แจงกิจกรรมนักเรียน

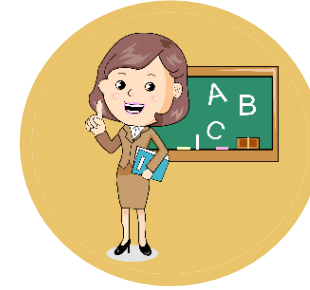
---



1. ให้นักเรียนทำแบบฝึกหัด 6.21

# คำชี้แจงบทบาทครูปลายทาง

---



1. แจกแบบฝึกหัด 6.21 ให้นักเรียน
2. ครูอธิบายคำชี้แจงแต่ละข้อ
3. ครูตรวจสอบความถูกต้องและให้ความช่วยเหลือตามความเหมาะสม

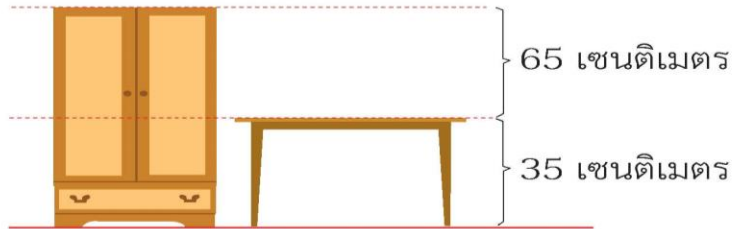


## แบบฝึกหัด 6.21

## 1 ตอบคำถามและเติมคำตอบลงช่องว่าง

1 โต๊ะสูง 35 เซนติเมตร ตู้สูงกว่าโต๊ะ 65 เซนติเมตร ตู้สูงกี่เซนติเมตร

- 1) โจทย์ถามอะไร ตู้สูงกี่เซนติเมตร .....
- 2) โจทย์บอกอะไร โต๊ะสูง 35 เซนติเมตร ตู้สูงกว่าโต๊ะ 65 เซนติเมตร
- 3) ตู้ควรสูงมากกว่าหรือน้อยกว่า 35 เซนติเมตร เพราะเหตุใด.....
- 4) เขียนภาพประกอบได้อย่างไร



- 5) หาคำตอบได้อย่างไร .....
  - 6) เขียนประโยคสัญลักษณ์ได้อย่างไร .....
  - 7) หาคำตอบได้เท่าไร .....
- ดังนั้น ตู้สูง ..... เซนติเมตร
- ตอบ ตู้สูง ..... เซนติเมตร



# ใบงานที่ 6.21

## การแก้โจทย์ปัญหาการบวก และโจทย์ปัญหาการลบ (2)

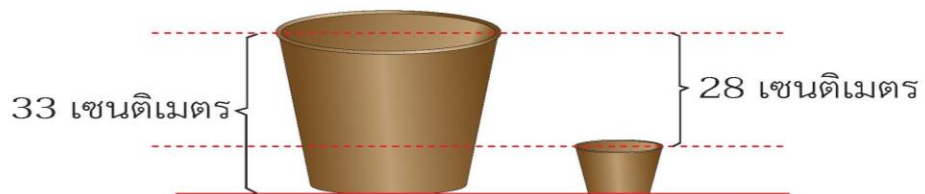


(สามารถดาวน์โหลดได้ที่ [www.dltv.ac.th](http://www.dltv.ac.th))



๒) ภาชนะใบใหญ่สูง 33 เซนติเมตร ภาชนะใบเล็กเตี้ยกว่าภาชนะใบใหญ่ 28 เซนติเมตร ภาชนะใบเล็กจะสูงเท่าไร

- 1) โจทย์ถามอะไร ภาชนะใบเล็กจะสูงเท่าไร .....
- 2) โจทย์บอกอะไร ภาชนะใบใหญ่สูง 33 เซนติเมตร ภาชนะใบเล็กเตี้ยกว่าภาชนะใบใหญ่ 28 เซนติเมตร .....
- 3) ภาชนะใบเล็กควรสูงมากกว่าหรือน้อยกว่า 33 เซนติเมตร เพราะเหตุใด .....
- 4) เขียนภาพประกอบได้อย่างไร



- 5) หาคำตอบได้อย่างไร .....
  - 6) เขียนประโยคสัญลักษณ์ได้อย่างไร .....
  - 7) หาคำตอบได้เท่าไร .....
- ดังนั้น ภาชนะใบเล็กสูง ..... เซนติเมตร
- ตอบ ภาชนะใบเล็กสูง ..... เซนติเมตร



# ใบงานที่ 6.21

การแก้โจทย์ปัญหาการบวก  
และโจทย์ปัญหาการลบ (2)

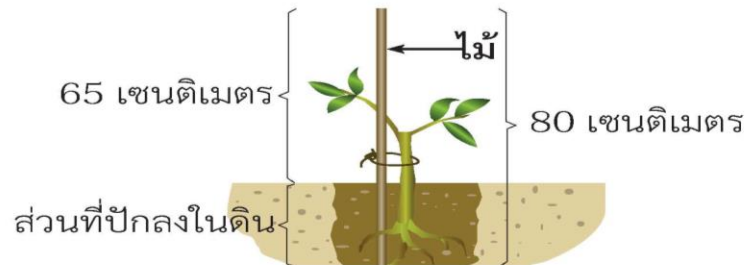


(สามารถดาวน์โหลดได้ที่ [www.dltv.ac.th](http://www.dltv.ac.th))



๓ ไม้ท่อนหนึ่งยาว 80 เซนติเมตร ปักลงในดินส่วนหนึ่ง และมีส่วนที่  
พื้นดินยาว 65 เซนติเมตร ส่วนที่ปักลงในดินยาวกี่เซนติเมตร

- 1) โจทย์ถามอะไร ส่วนที่ปักลงในดินยาวกี่เซนติเมตร .....
- 2) โจทย์บอกอะไร ไม้ท่อนหนึ่งยาว 80 เซนติเมตร  
ปักลงในดินส่วนหนึ่ง และมีส่วนที่พื้นดินยาว 65 เซนติเมตร .....
- 3) ส่วนที่ปักลงในดินควรยาวมากกว่าหรือน้อยกว่า 80 เซนติเมตร  
เพราะเหตุใด .....
- 4) เขียนภาพประกอบได้อย่างไร



- 5) หาคำตอบได้อย่างไร .....
  - 6) เขียนประโยคสัญลักษณ์ได้อย่างไร .....
  - 7) หาคำตอบได้เท่าไร .....
- ดังนั้น ส่วนที่ปักลงในดินยาว ..... เซนติเมตร  
ตอบ ส่วนที่ปักลงในดินยาว ..... เซนติเมตร



# ใบงานที่ 6.21

## การแก้โจทย์ปัญหาการบวก และโจทย์ปัญหาการลบ (2)



(สามารถดาวน์โหลดได้ที่ [www.dltv.ac.th](http://www.dltv.ac.th))



๔ มีเชือกเส้นหนึ่งตัดไปใช้ 33 เมตร เหลือเชือก 18 เมตร  
เดิมเชือกเส้นนี้ยาวเท่าไร

1) โจทย์ถามอะไร .....

2) โจทย์บอกอะไร .....

3) เดิมเชือกเส้นนี้ควรยาวมากกว่าหรือน้อยกว่า 33 เซนติเมตร  
เพราะเหตุใด .....

4) เขียนภาพประกอบได้อย่างไร



5) หาคำตอบได้อย่างไร .....

6) เขียนประโยคสัญลักษณ์ได้อย่างไร .....

7) หาคำตอบได้เท่าไร .....

ดังนั้น เชือกเส้นนี้ยาว ..... เมตร

ตอบ เชือกเส้นนี้ยาว ..... เมตร



# ใบงานที่ 6.21

## การแก้โจทย์ปัญหาการบวก และโจทย์ปัญหาการลบ (2)



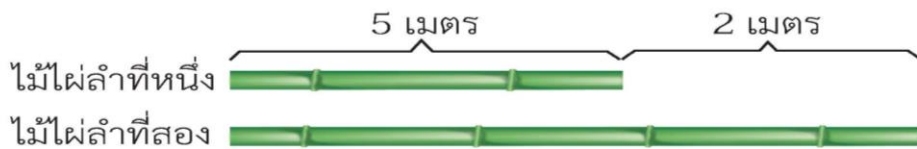
(สามารถดาวน์โหลดได้ที่ [www.dltv.ac.th](http://www.dltv.ac.th))





- ๕) ไม้ไผ่ลำที่หนึ่งยาว 5 เมตร และยาวน้อยกว่าไม้ไผ่ลำที่สอง 2 เมตร  
ไม้ไผ่ลำที่สองยาวกี่เมตร

- 1) โจทย์ถามอะไร .....
- 2) โจทย์บอกอะไร .....
- 3) ไม้ไผ่ลำที่สองควรยาวมากกว่าหรือน้อยกว่าลำที่หนึ่ง เพราะเหตุใด .....
- 4) เขียนภาพประกอบได้อย่างไร



- 5) หาคำตอบได้อย่างไร .....
  - 6) เขียนประโยคสัญลักษณ์ได้อย่างไร .....
  - 7) หาคำตอบได้เท่าไร .....
- ดังนั้น ไม้ไผ่ลำที่สองยาว ..... เมตร
- ตอบ ไม้ไผ่ลำที่สองยาว ..... เมตร

# ใบงานที่ 6.21

## การแก้โจทย์ปัญหาการบวก และโจทย์ปัญหาการลบ (2)



(สามารถดาวน์โหลดได้ที่ [www.dltv.ac.th](http://www.dltv.ac.th))





# สรุป

- การแก้โจทย์ปัญหาทำได้โดย อ่านทำความเข้าใจปัญหา วางแผนวิธีคิด ซึ่งอาจใช้การวาดภาพ หาคำตอบ และ ตรวจสอบความสมเหตุสมผล



แก้วน้ำสูง 11 เซนติเมตร ขวดน้ำสูงกว่าแก้วน้ำ  
7 เซนติเมตร ขวดน้ำสูงกี่เซนติเมตร

ประโยคสัญลักษณ์  $11 + 7 = \square$

$$11 + 7 = 18$$

ดังนั้น ขวดน้ำสูง 18 เซนติเมตร

ตอบ ขวดน้ำสูง ๑๘ เซนติเมตร





# บทเรียนครั้งต่อไป

เรื่อง

การแก้ไขทรัพยากรการบวก  
และโจทย์ปัญหาการลบ (3)



GOODBYE

