

# รายวิชาภาษาไทย

รหัสวิชา ท๑๒๑๐๑

ชั้นประถมศึกษาปีที่ ๒

เรื่อง ฝึกย่อทวน คำควบกล้ำ (๓)

ครูผู้สอน ครูพรนภา ผามบอน

ครูชนันรัตน์ บุญคง



A colorful illustration of a park scene. In the top right, a smiling yellow sun with rays is partially obscured by a white cloud. In the top left, a red chicken with a yellow beak is perched on a white cloud. The background features rolling green hills, a blue sky, and a paved path. In the foreground, a girl with brown hair and glasses, wearing a pink dress and holding a yellow book, stands on the left. On the right, a boy with brown hair, wearing a white shirt and orange shorts, is shouting with his mouth wide open and fists clenched. Next to him, a girl with long brown hair and glasses, wearing a white shirt and a yellow skirt, holds a green book and looks towards the boy.

เรื่อง

ฝึกย้ำทวน คำควบกล้ำ

(๓)



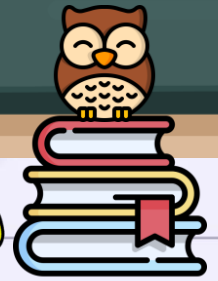
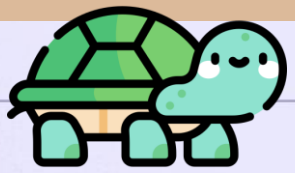
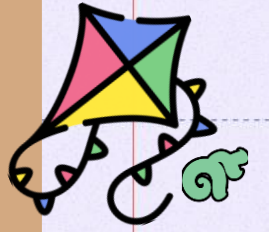
## จุดประสงค์การเรียนรู้

๑. บอกลักษณะของคำควบกล้ำไม่แท้ได้
๒. อ่านออกเสียงคำควบกล้ำไม่แท้ได้
๓. เห็นความสำคัญของการอ่านและเขียนคำควบกล้ำ



เกม

ตัวเลขแทนพยัญชนะ



๑=น

๒=ร

๓=ท

๔=ส

๕=ย

๖=อ

๓

๑

\_\_\_\_\_

๑

๓

\_\_\_\_\_

๒

\_\_\_\_\_



๑=น

๒=ร

๓=ท

๔=ส

๕=ย

๖=อ

๓

—

ร

า

๕

—



๑=น

๒=ร

๓=ท

๔=ส

๕=ย

๖=อ

ส	๒	๕
---	---	---



๑=น

๒=ร

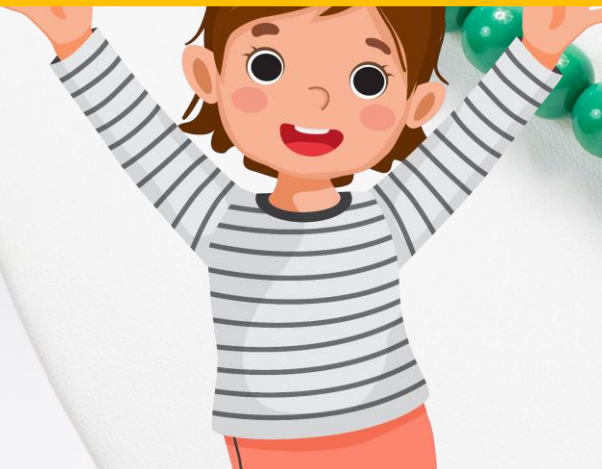
๓=ท

๔=ส

๕=ย

๖=อ

ร	น	อ	ส
_____	_____	_____	_____





๑=น

๒=ร

๓=ท

๔=ส

๕=ย

๖=อ

๑

—

ก

อ

๑

—

๓

—

กา



# สังเกตคำศัพท์



ต้นไทร

ทราย

สระ

สร้อย

นกอินทรี



# คำควบกล้ำ

คำควบกล้ำแท้

คำควบกล้ำไม่แท้

# คำควบกล้ำ ไม่แท้



คำที่มีพยัญชนะต้นสองตัวเรียงกัน  
ประสมสระเดียวกัน

พยัญชนะตัวควบมี ๑ ตัว

ร

๑. ออกเสียงเฉพาะพยัญชนะต้นตัวหน้า

๒. เปลี่ยนเสียงเป็นพยัญชนะตัวอื่น



# คำควบกล้ำไม่แท้

จร

ชร

สร

ศร

ร

ออกเสียงพยัญชนะตัวหน้าเท่านั้น ไม่ออกเสียง ร ควบ

จร

จริง อ่านว่า **จิง**

จร

ไซร์ อ่านว่า **ไซ้**





ศร้ำ

อ่านว่า

เส้า

ศร

อ่านว่า

ส

ศร้ทธา

อ่านว่า

ส้ด-ทา

ศรชฐ

อ่านว่า

เสด-ถึ





สร้อย

อ่านว่า

ส้อย

สร้าง

อ่านว่า

สร้าง

เสริม

อ่านว่า

เสริม

สระ

อ่านว่า

สระ





คำควบกล้ำไม่แท้

ทร

ร

ออกเสียงเป็น ซ



ทร



ทราย

อ่านว่า

ซาย

ทรุดโทรม

อ่านว่า

ซุด-โซม

อินทร์

อ่านว่า

อิน-ชี้

พุทธา

อ่านว่า

ฟุด-ซา



ข้อสังเกต

นิทรา

นิต-ทรา

จันทรา

จัน-ทรา



คำควบกล้ำแท้



บทร้อยกรอง  
คำควบบกล้ำไม้แท้

คักดีศรีมิเศร้าสร้อย

เลวทรามเสแสร้งรวย

ส่งเสริมไม่กำสรวล

จริงไซ้รู้ไม้พุทรา

ประเสริฐทราบเรื่องดี

กำสรดหมดสบาย

ต้นไทรย้อยใกล้สระสวย

ทราบเรื่องจริงยิ่งศรัทธา

เสร็จงานควรสรรเสริญหนา

บ้านเศรษฐีมีกองทราย

นกอินทรีทรัพย์มีหลาย

กายทรุดโทรมโรคแทรกแซง



เพลง

คำควบกล่า

อักษรควบมีสองอย่างแน่

คือคำควบแท้ และไม่แท้ นั่นหนอ

ควบแท้ กล้า ร ล ว (ซ้ำ)

ไม่แท้ ควบ ร เสียง ร เรือ หายไป (ซ้ำ)

ควบแท้ เปล่งเสียงพร้อมกัน

ใคร ปลอดภัย เตรียมพร้อม ไกล ใกล้

ไม่แท้ เศร้า ทรวง จริง ไซร์ (ซ้ำ)

เกิดเป็นคนไทย พุดไทยให้ชัดเจน(ซ้ำ)

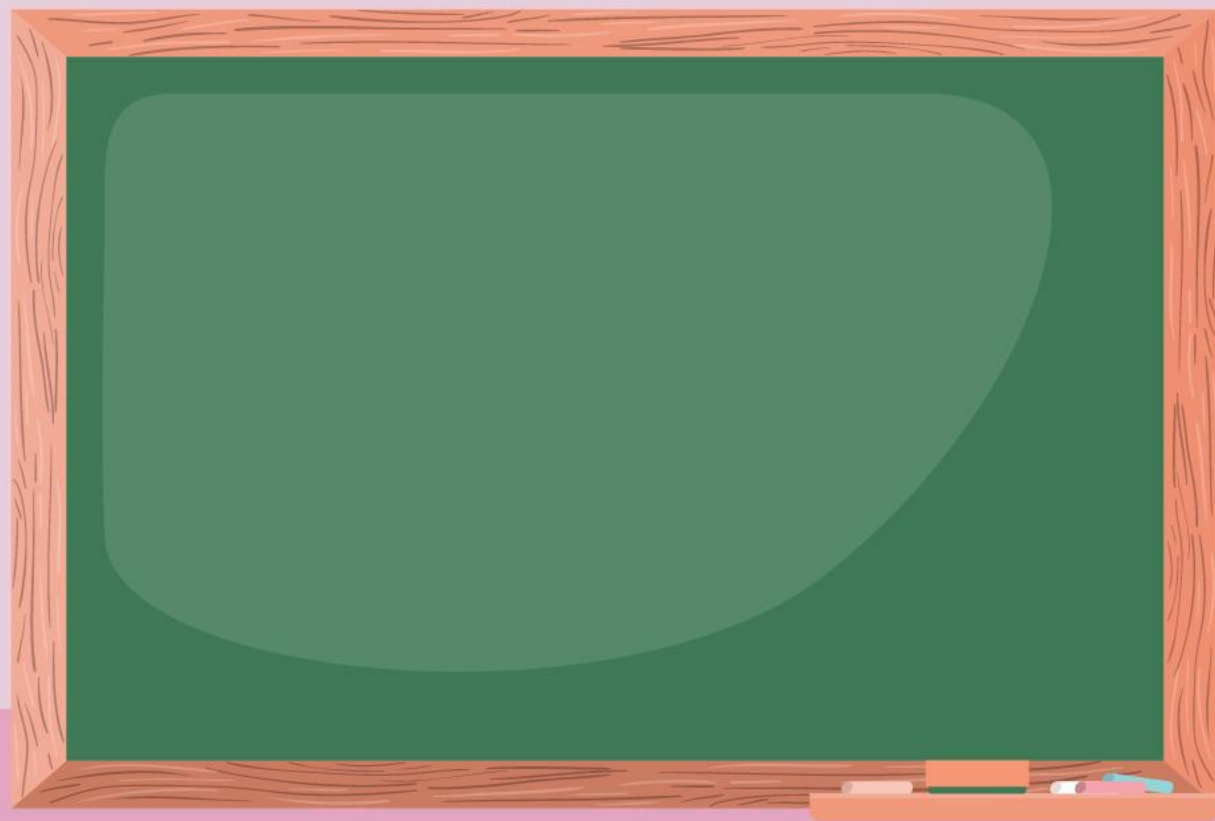


เกม

กะหล่ำปลี ช้ชะตา









## กิจกรรมของปลายทางในวันนี้



### คำชี้แจงกิจกรรมนักเรียน

- นักเรียนอ่านออกเสียงคำศัพท์ในใบงานที่ ๔ เรื่อง คำควบกล้ำไม่แท้ พร้อมกันทั้งชั้นเรียน
- นักเรียนปฏิบัติกิจกรรมใบงานที่ ๔ เรื่อง คำควบกล้ำไม่แท้



### คำชี้แจงกิจกรรมครู

- ครูชี้แจงการทำใบงานที่ ๔ เรื่อง คำควบกล้ำไม่แท้
- ครูสังเกตและให้ความช่วยเหลือตามความเหมาะสม

ใบงานที่ ๔ เรื่อง คำควบกล้ำไม่แท้  
หน่วยการเรียนรู้ที่ ๑๙ เรื่อง ขวัญใจรักไทย  
แผนการจัดการเรียนรู้ที่ ๔ เรื่อง ผักย้าทวน คำควบกล้ำ (๓)  
รายวิชา ภาษาไทย รหัสวิชา ท๑๒๑๐๑ ภาคเรียนที่ ๒ ชั้นประถมศึกษาปีที่ ๒

คำชี้แจง เขียนคำให้สัมพันธ์กับความหมายและเขียนคำอ่าน

ไทร ทราย สร้าง ทรวดโถม เศร้า  
สรรเสริญ จริง ศรีทธา ไชร์ สรง

คำ	คำอ่าน	ความหมาย
๑. _____	_____	ทำให้มีให้เพิ่มขึ้นด้วยวิธีต่าง ๆ กัน
๒. _____	_____	ชื่อต้นไม้
๓. _____	_____	กล่าวคำยกย่อง เชิดชูหรือ เทิดทูน
๔. _____	_____	แท้, ไม่ปลอม
๕. _____	_____	วัตถุที่เป็นเศษหินขนาดเล็ก มีลักษณะขุยร่วนไม่เกาะกัน มีหลายชนิด



## ใบงานที่ ๔

### คำควบกล้ำไม่แท้

สามารถดาวน์โหลดได้ที่ [www.dltv.ac.th](http://www.dltv.ac.th)



คำชี้แจง เขียนคำให้สัมพันธ์กับความหมายและเขียนคำอ่าน

โทร	ทราย	สร้าง	ทรุดโทรม	เศร้า
สรรเสริญ	จริง	ศรัทธา	ไซ้	สร่ง

คำ	คำอ่าน	ความหมาย
๑. _____	_____	ทำให้มีให้เพิ่มขึ้นด้วยวิธีต่าง ๆ กัน
๒. _____	_____	ซื้อต้นไม้
๓. _____	_____	กล่าวคำยกย่อง เชิดชู หรือ เทิดทูน

คำชี้แจง เขียนคำให้สัมพันธ์กับความหมายและเขียนคำอ่าน

ไทร	ทราย	สร้าง	ทรุดโทรม	เศร้า
สรรเสริญ	จริง	ศรัทธา	ไซ้	สร่ง

คำ	คำอ่าน	ความหมาย
๔. _____	_____	แท้, ไม่ปลอม
๕. _____	_____	วัตถุที่เป็นเศษหินขนาดเล็ก มีลักษณะ ซุยร่วนไม่เกาะกัน มีหลายชนิด

คำชี้แจง เขียนคำให้สัมพันธ์กับความหมายและเขียนคำอ่าน

โทษ	ทราย	สร้าง	ทรุดโทรม	เศร้า
สรรเสริญ	จริง	ศรัทธา	ไซ้	สร้ง

คำ	คำอ่าน	ความหมาย
๖. _____	_____	ความเชื่อ, ความเลื่อมใส
๗. _____	_____	คำสำหรับเน้นความหมายของคำหน้า มีความหมายไปในทางว่า อย่างนั้น, เช่นนั้น

คำชี้แจง เขียนคำให้สัมพันธ์กับความหมายและเขียนคำอ่าน

ไทร	ทราย	สร้าง	ทรุดโทรม	เศร้า
สรรเสริญ	จริง	ศรัทธา	ไซ้	สร่ง

คำ	คำอ่าน	ความหมาย
๘. _____	_____	เสื่อมไปเพราะร่วงโรย
๙. _____	_____	สลด, ระทด, หมอง, ไม่ เบิกบาน, เป็นทุกข์
๑๐. _____	_____	อาบน้ำ, รดน้ำ

# เฉลี่ยใบงาน





คำชี้แจง เขียนคำให้สัมพันธ์กับความหมายและเขียนคำอ่าน

ไทร	ทราย	สร้าง	ทรุดโทรม	เศร้า
สรรเสริญ	จริง	ศรัทธา	ไซ้	สร่ง

คำ	คำอ่าน	ความหมาย
๑. <u>สร้าง</u>	<u>สร้าง</u>	ทำให้มีให้เกิดขึ้นด้วยวิธีต่าง ๆ กัน
๒. <u>ไทร</u>	<u>ไซ้</u>	ซื้อต้นไม้
๓. <u>สรรเสริญ</u>	<u>สั้น-เสิน</u>	กล่าวคำยกย่อง เชิดชู หรือ เทิดทูน

คำชี้แจง เขียนคำให้สัมพันธ์กับความหมายและเขียนคำอ่าน

ไทร	ทราย	สร้าง	ทรุดโทรม	เศร้า
สรรเสริญ	จริง	ศรัทธา	ไซ้	สร่ง

คำ	คำอ่าน	ความหมาย
๔. <u>จริง</u>	<u>จิง</u>	แท้, ไม่ปลอม
๕. <u>ทราย</u>	<u>ซาย</u>	วัตถุที่เป็นเศษหินขนาดเล็ก มีลักษณะ ซุยร่วนไม่เกาะกัน มีหลายชนิด

คำชี้แจง เขียนคำให้สัมพันธ์กับความหมายและเขียนคำอ่าน

ไทร	ทราย	สร้าง	ทรุดโทรม	เศร้า
สรรเสริญ	จริง	ศรัทธา	ไซ้	สร้ง

คำ	คำอ่าน	ความหมาย
๖. <u>ศรัทธา</u>	<u>สัด-ทา</u>	ความเชื่อ, ความเลื่อมใส
๗. <u>ไซ้</u>	<u>ไซ้</u>	คำสำหรับเน้นความหมายของคำหน้า มีความหมายไปในทางว่า อย่างนั้น, เช่นนั้น

คำชี้แจง เขียนคำให้สัมพันธ์กับความหมายและเขียนคำอ่าน

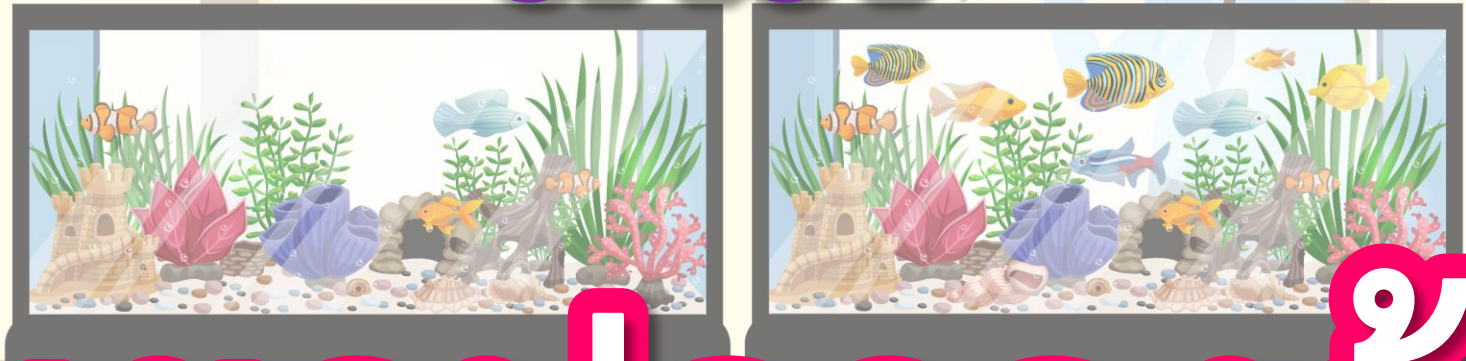
ไทร	ทราย	สร้าง	ทรุดโทรม	เศร้า
สรรเสริญ	จริง	ศรัทธา	ไซ้	สรง

คำ	คำอ่าน	ความหมาย
๘. <u>ทรุดโทรม</u>	<u>ซุด-โซม</u>	เสื่อมไปเพราะร่วงโรย
๙. <u>เศร้า</u>	<u>เส้า</u>	สลด, ระทด, หมอง, ไม่เบิกบาน, เป็นทุกข์
๑๐. <u>สรง</u>	<u>สง</u>	อาบน้ำ, รดน้ำ

# สรุป บทเรียน



เกม



แยกปลาลงตู้



# คำควบกล้ำ

## คำควบกล้ำแท้

คำที่มีพยัญชนะต้นสองตัวเรียงกัน  
อ่านออกเสียงพยัญชนะต้นทั้งสองตัว  
พร้อมกัน

พยัญชนะควบมี ๓ ตัว คือ ร ล ว

## คำควบกล้ำไม่แท้

คำที่มีพยัญชนะต้นสองตัวเรียงกัน

อ่านออกเสียงพยัญชนะต้นตัวแรก

อ่านออกเสียงเป็นเสียง ซ



## บทเรียนครั้งต่อไป

# เรื่อง มาตรการ จดจำได้



## สิ่งที่ต้องเตรียม

๑. ใบงานที่ ๕ เรื่อง มาตรการ จดจำได้
๒. กิจกรรม “ค้นหาคู่ ดูคำศัพท์”

สามารถดาวน์โหลดได้ที่ [www.dltv.ac.th](http://www.dltv.ac.th)





# ฝึกอ่านทวน คำควบกล้ำ (๓)

