

รายวิชาภาษาไทย

รหัสวิชา ท๑๒๑๐๑

ชั้นประถมศึกษาปีที่ ๒

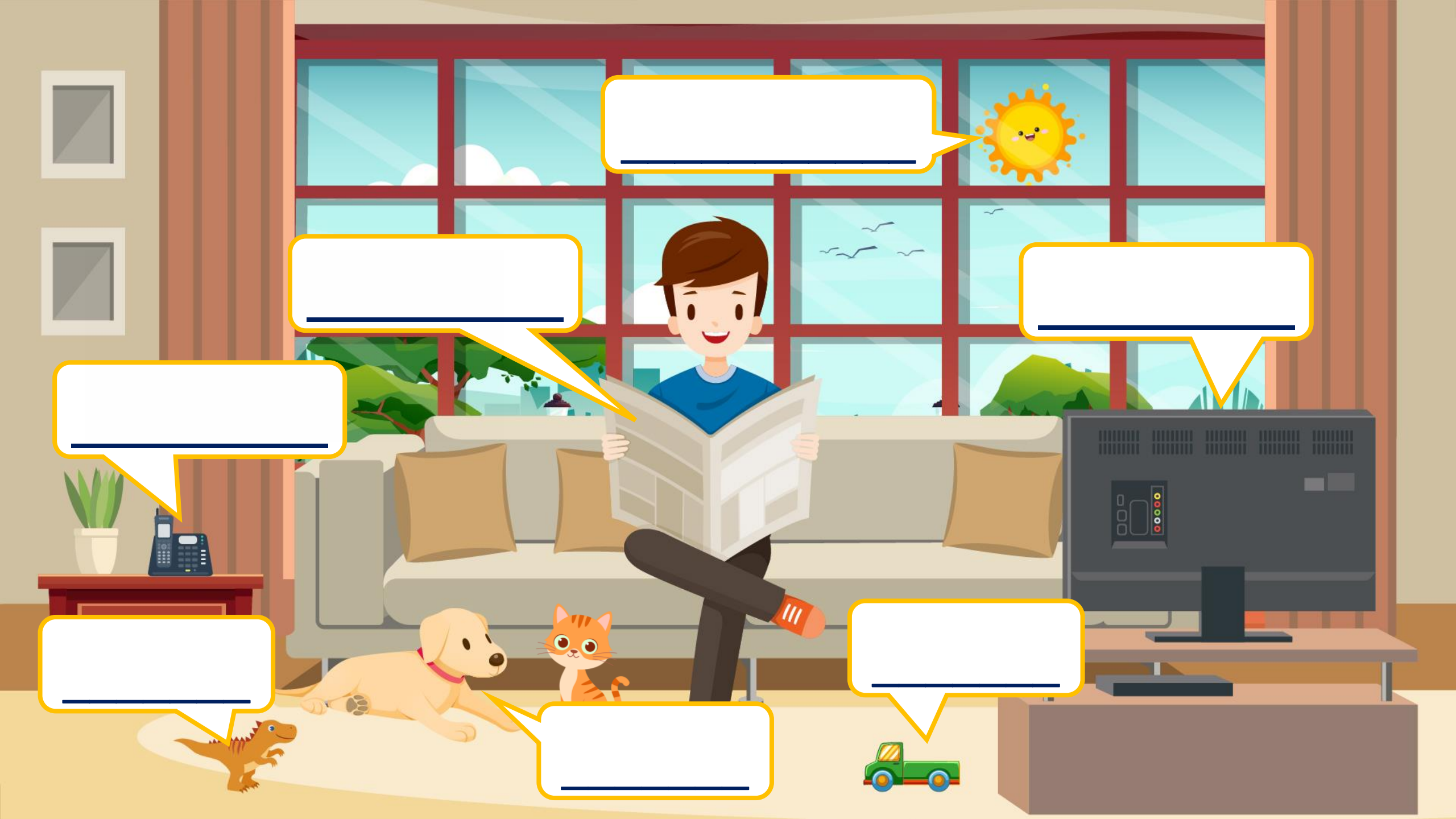
เรื่อง การ์ตูนต์ ธรรมชาติ

ครูผู้สอน ครูพรนภา ผามบอน

ครูชนนรัตน์ บุญคง







เรื่อง

การ์ตูนต์ ھرรรษา





จุดประสงค์การเรียนรู้

๑. บอกลักษณะของคำที่มีตัวการ์นต์ได้
๒. เขียนคำที่มีตัวการ์นต์ได้
๓. บอกความหมายของคำที่มีตัวการ์นต์ได้
๔. เห็นความสำคัญของการอ่านเขียนคำที่มีตัวการ์นต์



การ์ตูน



อ



ข

การ์ตูนต์



ไม่เหมือน



ค

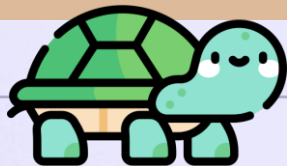
ทัณฑ์ฆาต



ด

ท

ก



ณ



น

า





การันต์

การันต์ อ่านว่า กา-รัน
ตัวอักษรที่ไม่ออกเสียง
ซึ่งมีไม้ทัณฑฆาตกำกับอยู่



ทัณฑฆาต

ทัณฑฆาต อ่านว่า ทั-น-ทะ-คาต
ชื่อเครื่องหมาย
สำหรับฆ่าตัวอักษร
ที่ไม่ต้องการออกเสียง



การ์ตูนต์ กับ ทัณซฆาต ไม่ใช่ตัวเดียวกัน

ย ก ก **ซ**



ทัณซฆาต



การ์ตูนต์



ตัวการ์นต์

เขียนบนพยัญชนะ
ที่อยู่ท้ายพยางค์



เขียนบนพยัญชนะ
ที่มีสระกำกับ

เขียนบนพยัญชนะ
กลางคำ

A colorful cartoon train is shown on tracks. The train consists of a purple and yellow engine with a blue smokestack emitting white smoke with a pink heart and a blue heart. The main carriage is pink with a yellow border and a white sign. The sign contains Thai text. The train has large pink and blue wheels. A small yellow chicken is perched on the roof of the carriage. The background is a green landscape with a pond and a blue sky with white clouds.

เขียนบนพยานุชณะ
ที่อยู่ท้ายพยางค์



มนุษย์

สัตว์ที่รู้จักใช้เหตุผล, สัตว์ที่มีจิตใจสูง, คน



สัตว์

สิ่งมีชีวิตซึ่งแตกต่างกันไปจากพรรณไม้
ส่วนมากมีความรู้สึกละเคลื่อนไหวย้ายที่ไปได้เอง



สัตย์

ความจริง เช่น รักษาสัตย์, คำมั่นสัญญาจริง
เช่น วาจาสัตย์, มักใช้เข้าคู่กับคำอื่น เช่น ซื่อสัตย์



ประดิษฐ์

ตั้งขึ้น, จัดทำขึ้น, คิดทำขึ้น, สร้างขึ้น, แต่งขึ้น
ที่จัดทำขึ้นให้เหมือนของจริง เช่น ดอกไม้ประดิษฐ์



อาทิตย์

ดวงตะวัน

ชื่อวันที่ ๑ ของสัปดาห์



สตางค์

เหรียญกระดาษปอนด์เล็กย่อย ๑๐๐ สตางค์
เป็น ๑ บาท, อักษรย่อว่า สต.



สวรรค์

โลกของเทวดา, เมืองฟ้า



เจตีย์

สิ่งซึ่งก่อเป็นรูปคล้ายลอมฟาง มียอดแหลม บรรจุสิ่งที่นับถือ
มีพระธาตุเป็นต้น, สิ่งหรือบุคคลที่เคารพนับถือ



หัตถ์

มือ



สงฆ์

ภิกษุ เช่น ของสงฆ์ พิธีสงฆ์, บางทีก็ใช้ควบกับคำว่า
พระ หรือ ภิกษุ เป็น พระสงฆ์ หรือ ภิกษุสงฆ์



ทิวทัศน์

ลักษณะภูมิประเทศที่ปรากฏเห็นตามธรรมชาติ

เช่น ทิวทัศน์ทุ่งนา ทิวทัศน์ป่าเขา



ครรภ

ห้อง เช่น หึ่งมีครรภ

(ใช้เฉพาะผู้หึ่งที่มีลูกอยู่ในห้อง)



แพทย์

หมอรักษาโรค



จันทร์

ดวงเดือน

ชื่อวันที่ ๒ ของสัปดาห์



สายสิญจน์

ด้ายดิบสีขาวที่นำมาจับทบเป็น ๓ เส้น หรือ ๙ เส้น
ใช้ในพิธีทางศาสนา เช่น สำหรับพระถือนในเวลาสวดมนต์
หรือพราหมณ์ใช้ในพระราชพิธีบางอย่าง



สัญลักษณ์

สิ่งที่กำหนดนิยมกันขึ้น

เพื่อให้ใช้หมายความแทนอีกสิ่งหนึ่ง



ภาพยนตร์

ภาพถ่ายด้วยเครื่องทำให้เห็นเป็นภาพเคลื่อนไหวได้,
หนังฉาย



คณิตศาสตร์

วิชาว่าด้วยการคำนวณ



อินทร์

ชื่อเทวราชผู้เป็นใหญ่ในสวรรค์ชั้นดาวดึงส์
และชั้นจาตุมหาราช ผู้เป็นใหญ่



เขียนบนพยานุชณะ
ที่มีสระกำกับ



พันธุ์

พวกฟุ้ง, เชื้อสาย, วงศ์วาน

เชื้อ เช่น ข้าวเก็บไว้ทำพันธุ์ พันธุ์ข้าว



ศัคดีสิทธิ์

ที่เชื่อว่ามีอำนาจอาจบันดาลให้สำเร็จได้ดังประสงค์,
ขลัง, เช่น สิ่งศัคดีสิทธิ์ วัตถุมงคลศัคดีสิทธิ์



บริสุทธิ์

แท้, ไม่มีอะไรเจือปน, เช่น ทองบริสุทธิ์,
ปราศจากมลทิน, ปราศจากความผิด, เช่น เป็นผู้บริสุทธิ์



โพธิ์

ชื่อต้นไม้เป็นที่ตรัสรู้ของพระพุทธเจ้า



รามเกียรติ์

ชื่อวรรณคดีเรื่องหนึ่ง ว่าด้วยพระรามทำศึก
กับทศกัณฐ์เพื่อชิงนางสีดา



สิ่งมีชีวิต

ลำน้ำ, แม่น้ำ, สายน้ำ, น้ำ, ทะเล, มหาสมุทร



เขียนบนพยัญชนะ

กลางคำ



ชอล์ก

สิ่งที่ใช้เขียนกระดานดำ

มีลักษณะเป็นแท่งสีขาวทำจากแคลเซียมซัลเฟต



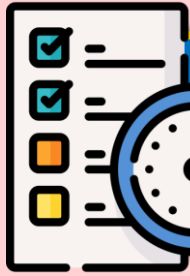
เสิร์ฟ

ยกอาหารหรือเครื่องดื่มมาบริการ, เริ่มส่งลูก
ให้ฝ่ายตรงข้ามรับ เช่น ฝ่ายไทยเป็นฝ่ายได้เสิร์ฟก่อน



คอนเสิร์ต

การแสดงดนตรีต่อหน้าผู้ชม โดยกำหนดรายการแสดง
ที่แน่นอน มักมีผู้แสดงหลายคน



กิจกรรมของปลายทางในวันนี้



คำชี้แจงกิจกรรมนักเรียน

- นักเรียนปฏิบัติกิจกรรมใบงานที่ ๑ เรื่อง การ์นต์ ธรรมชาติ



คำชี้แจงกิจกรรมครู

๑. ครูชี้แจงการทำใบงานที่ ๑ เรื่อง การ์นต์ ธรรมชาติ
๒. ครูสังเกตและให้ความช่วยเหลือตามความเหมาะสม

ใบงานที่ ๑ เรื่อง การันต์ ھرรษา
หน่วยการเรียนรู้ที่ ๑๙ เรื่อง ชวนเชิญร้กษไทย
แผนการจัดการเรียนรู้ที่ ๑ เรื่อง การันต์ ھرรษา
รายวิชา ภาษาไทย รหัสวิชา ท๑๒๑๐๑ ภาคเรียนที่ ๒ ชั้นประถมศึกษาปีที่ ๒

คำชี้แจง เติมตัวการันต์ลงในช่องว่างและเขียนคำอ่านให้สัมพันธ์กับความหมายที่กำหนดให้

คำศัพท์	คำอ่าน	ความหมาย
๑. สัต _____	_____	ความจริง
๒. สัต _____	_____	สิ่งมีชีวิตซึ่งแตกต่างไป จากพรรณไม้ ส่วนมากมี ความรู้ สึก และ เคลื่อนไหวย้ายที่ไปได้ เอง



ใบงานที่ ๑

การันต์ ھرรษา

สามารถดาวน์โหลดได้ที่ www.dltv.ac.th





คำชี้แจง เติมตัวการ์นต์ลงในช่องว่างและเขียนคำอ่านให้สัมพันธ์กับความหมายที่กำหนดให้

คำศัพท์	คำอ่าน	ความหมาย
๑. สัต _____	_____	ความจริง
๒. สัต _____	_____	สิ่งมีชีวิตซึ่งแตกต่างไปจากพรรณ ไม้ ส่วนมากมีความรู้สึกและ เคลื่อนไหวย้ายที่ไปได้เอง



คำชี้แจง เติมตัวการ์นต์ลงในช่องว่างและเขียนคำอ่านให้สัมพันธ์กับความหมายที่กำหนดให้

คำศัพท์	คำอ่าน	ความหมาย
๓. รถยนต์ _____	_____	พานพาหนะที่ขับเคลื่อนด้วย เครื่องยนต์ ตามปรกติมี ๔ ล้อ
๔. ภาพยนตร์ _____	_____	ภาพถ่ายด้วยเครื่องทำให้เห็นเป็น ภาพเคลื่อนไหวได้, หนังฉาย



คำชี้แจง เติมตัวการ์นต์ลงในช่องว่างและเขียนคำอ่านให้สัมพันธ์กับความหมายที่กำหนดให้

คำศัพท์	คำอ่าน	ความหมาย
๕. สัมพันธ์ _____	_____	ผูกพัน, เกี่ยวข้อง
๖. พัน _____	_____	พวงพ้อง, เชื้อสาย, เชื้อ
๗. วันจัน _____	_____	ชื่อวันที่ ๒ ของสัปดาห์



คำชี้แจง เติมตัวการ์นต์ลงในช่องว่างและเขียนคำอ่านให้สัมพันธ์กับความหมายที่กำหนดให้

คำศัพท์	คำอ่าน	ความหมาย
๘. ดอกจัน _____	_____	เยื่อหุ้มเมล็ดจันทน์เทศ
๙. บริสุท _____	_____	แท้, ไม่มีอะไรเจือปน
๑๐. เปรมปรี _____	_____	อิ่มอกอิ่มใจ, ปลาบปลื้มใจ

เฉลี่ยใบงาน





คำชี้แจง เติมตัวการ์นต์ลงในช่องว่างและเขียนคำอ่านให้สัมพันธ์กับความหมายที่กำหนดให้

คำศัพท์	คำอ่าน	ความหมาย
๑. สัต <u>ย</u>	<u> สัต </u>	ความจริง
๒. สัต <u>ว</u>	<u> สัต </u>	สิ่งมีชีวิตซึ่งแตกต่างไปจากพรรณ ไม้ ส่วนมากมีความรู้สึกและ เคลื่อนไหวย้ายที่ไปได้เอง



คำชี้แจง เติมตัวการ์นต์ลงในช่องว่างและเขียนคำอ่านให้สัมพันธ์กับความหมายที่กำหนดให้

คำศัพท์	คำอ่าน	ความหมาย
๓. รถยนต์	<u>รด-ยน</u>	พาหนะที่ขับเคลื่อนด้วยเครื่องยนต์ ตามปรกติมี ๔ ล้อ
๔. ภาพยนตร์	<u>พาบ-พะ-ยน</u>	ภาพถ่ายด้วยเครื่องทำให้เห็นเป็นภาพเคลื่อนไหวได้, หนังฉาย



คำชี้แจง เติมตัวการ์นต์ลงในช่องว่างและเขียนคำอ่านให้สัมพันธ์กับความหมายที่กำหนดให้

คำศัพท์	คำอ่าน	ความหมาย
๕. สัมพันธ์ <u>ธ์</u>	<u>สำ-พันธ์</u>	ผูกพัน, เกี่ยวข้อง
๖. พัน <u>ธุ์</u>	<u>พันธ์</u>	พวกพ้อง, เชื้อสาย, เชื้อ
๗. วันจัน <u>ทร์</u>	<u>วัน-จัน</u>	ชื่อวันที่ ๒ ของสัปดาห์



คำชี้แจง เติมตัวการ์นต์ลงในช่องว่างและเขียนคำอ่านให้สัมพันธ์กับความหมายที่กำหนดให้

คำศัพท์	คำอ่าน	ความหมาย
๘. ดอกจัน <u>ทน์</u>	<u>ดอก-จัน</u>	เยื่อหุ้มเมล็ดจันทน์เทศ
๙. บริสุท <u>ธิ์</u>	<u>บอ-ริ-สุด</u>	แท้, ไม่มีอะไรเจือปน
๑๐. เปรมปรี <u>ดี</u>	<u>เปรม-ปรี</u>	อิ่มอกอิ่มใจ, ปลาบปลื้มใจ

อ



ข

การ์ตูนต์



ไม่เหมือน



ค

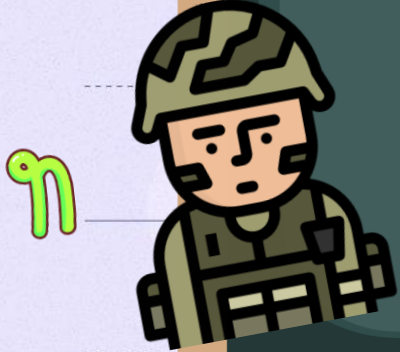
ทัณฑ์ฆาต



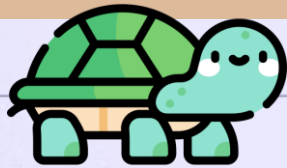
ด



ท



ก



ณ

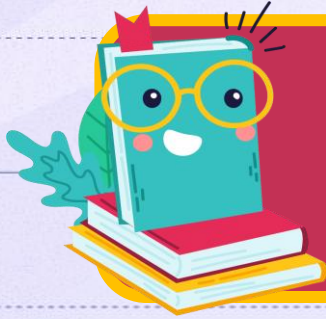


น

า



พ



ทบทวนชวนจำ

ตัวการ์นต์

คือ

อักษรที่ไม่ออกเสียง
เพราะถูกทัณฑฆาตฆ่า

ทัณฑฆาต

คือ

เครื่องหมายฆ่าอักษร
ที่ไม่ต้องการออกเสียง



บทเรียนครั้งต่อไป

เรื่อง ฝึกย้ำทวน คำควบกล้ำ (๑)



สิ่งที่ต้องเตรียม

๑. ใบความรู้ที่ ๑ เรื่อง คำควบกล้ำ
๒. ใบงานที่ ๒ เรื่อง ค้นหาคำควบกล้ำ

สามารถดาวน์โหลดได้ที่ www.dltv.ac.th



การ์ตูน หรรษา

