

รายวิชาภาษาไทย

รหัสวิชา ท๑๒๑๐๑

ชั้นประถมศึกษาปีที่ ๒

เรื่อง ชวนผันอักษรต่ำ

ครูผู้สอน ครูชนันรัตน์ บุญคง

ครูพรนภา ผามบอน



คุณพ่อนั่งรอที่ท่าโยก

ทับทิมมาโรงเรียนทุกวัน

ฟังมียืนมองท้องฟ้า





ค



พ



น



ย



ท



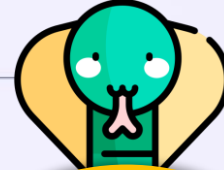
ม



ร



ว



ง



ฟ

เรื่อง

ชวนฝันอักษรต่ำ





จุดประสงค์การเรียนรู้

๑. บอกหลักของการผันคำอักษรต่ำได้
๒. ผันคำอักษรต่ำได้
๓. ตระหนักถึงการเขียนคำให้ถูกต้อง





ทบทวนชวนคิด

อักษรต่ำมีกี่ตัว แบ่งเป็นกี่ประเภท

อักษรต่ำมี ๒๔ ตัว แบ่งเป็น ๒ ประเภท

๑. อักษรต่ำเดี่ยว

๒. อักษรต่ำคู่



อักษรต่ำเดี่ยว

๑๐ ตัว

ง ญ น ย ณ ร ว ม พ ล

อักษรต่ำคู่

๑๔ ตัว

พ ภ ค ต ฌ ฟ ท ธ ฑ ฒ ช ซ ฌ ฮ



การผันอักษรต่ำ

อักษรต่ำ ผันได้ ๓ เสียง





เรื่อง การผันอักษรต่ำ

แม่

- ไม่มีรูปวรรณยุกต์
- เสียงสามัญ

แม่

- รูปวรรณยุกต์ไม้เอก
- เสียงโท

แม่

- รูปวรรณยุกต์ไม้โท
- เสียงตรี



คำอักษรต่ำ

มีอะไรบ้างเอ่ย



ฉันคู่เธอ เธอคู่ฉัน

ข

ช

ค

ศ

ฌ





ฉันคู่เธอ เธอคู่ฉัน

ฉ

ช

ณ





ฉันคู่เธอ เธอคู่ฉัน

ศ

ส

ช

ซ





ฉันทู้เธอ เธอคู่ฉัน

ง

ถ

ฑ

ฒ

ท

ธ





ฉันคู่เธอ เธอคู่ฉัน

ผ

พ

ภ





ฉันคู่เธอ เธอคู่ฉัน

ฝ

ฟ





ฉันคู่เธอ เธอคู่ฉัน

ห

ฮ



เพื่อนฉันนี้มี

อักษรตัว





กิจกรรมของปลายทางในวันนี้



คำชี้แจงกิจกรรมนักเรียน

๑. นักเรียนฟังคำชี้แจงการทำกิจกรรม
๒. นักเรียนทำใบงานที่ ๑๐
เรื่อง พันอักษรต่ำ



คำชี้แจงกิจกรรมครู

๑. ครูชี้แจงการทำกิจกรรม
๒. ครูเดินดูนักเรียน และให้คำปรึกษา
ตามความเหมาะสม

ใบงานที่ ๑๐ เรื่อง ผันอักษรต่ำ
 หน่วยการเรียนรู้ที่ ๑๘ เรื่อง อาชยาน ขานไซ
 แผนการจัดการเรียนรู้ที่ ๙ เรื่อง ขวนผันอักษรต่ำ
 รายวิชา ภาษาไทย รหัสวิชา ท๑๒๑๐๑ ภาคเรียนที่ ๒ ชั้นประถมศึกษาปีที่ ๒

คำชี้แจง ผันเสียงวรรณยุกต์ของอักษรสูงและอักษรต่ำตามคำที่กำหนดให้

คำ	เสียง สามัญ	เสียง เอก	เสียง โท	เสียง ตรี	เสียง จัตวา
๑. ขา					
๒. ผิง					
๓. ทา					
๔. คาย					
๕. คำ					
๖. เห่อ					
๗. ผ้า					
๘. เท้า					
๙. ฉั่น					
๑๐. พาย					

ชื่อ.....นามสกุล.....ชั้น.....เลขที่.....



ใบงานที่ ๑๐

ผันอักษรต่ำ

สามารถดาวน์โหลดได้ที่ www.dltv.ac.th

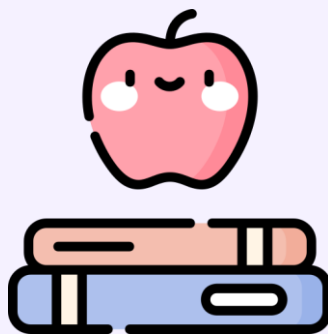


คำชี้แจง ผันเสียงวรรณยุกต์ของอักษรสูงและอักษรต่ำตามคำที่กำหนดให้

คำ	เสียงสามัญ	เสียงเอก	เสียงโท	เสียงตรี	เสียงจัตวา
๑. ขา					
๒. ผิง					
๓. ทา					
๔. คาย					
๕. คำ					

คำชี้แจง ผันเสียงวรรณยุกต์ของอักษรสูงและอักษรต่ำตามคำที่กำหนดให้

คำ	เสียงสามัญ	เสียงเอก	เสียงโท	เสียงตรี	เสียงจัตวา
๖. เหนือ					
๗. ฟ้า					
๘. ฟ้า					
๙. ฉิ่ง					
๑๐. พาย					



เฉลี่ยใบงาน



คำชี้แจง ผันเสียงวรรณยุกต์ของอักษรสูงและอักษรต่ำตามคำที่กำหนดให้

คำ	เสียงสามัญ	เสียงเอก	เสียงโท	เสียงตรี	เสียงจัตวา
๑. ขา	คา	ข่า	ค้ำ/ข้ำ	ค้ำ	ข่า
๒. ผิง	พิง	ผิง	พิง/ผิง	พิง	ผิง
๓. ทา	ทา	ถ่า	ท่า/ถ่า	ท่า	ถ่า
๔. คาย	คายน	ขายน	คายน/ขายน	คายน	ขายน
๕. คำ	ค่าน	ข่าน	ค่าน/ข่าน	ค่าน	ข่าน

คำชี้แจง ผันเสียงวรรณยุกต์ของอักษรสูงและอักษรต่ำตามคำที่กำหนดให้

คำ	เสียงสามัญ	เสียงเอก	เสียงโท	เสียงตรี	เสียงจัตวา
๖. เหน่อ	เฮอ	เห่อ	เฮ่อ/เห่อ	เฮ้อ	เหอ
๗. ผ้า	พา	ผ่า	พ่า/ผ่า	พ้ำ	ผา
๘. เท้า	เทา	เถ่า	เท่า/เถ่า	เท้า	เถา
๙. ฉั่น	ชัน	ฉั่น	ชัน/ฉั่น	ชั่น	ฉัน
๑๐. พาย	พาย	ผ่าย	พ่าย/ผ่าย	พ้ำย	ผาย

บทเรียนวันนี้

ชวนผันอักษรต่ำ

ผันได้ ๓ เสียง

ผันเสียงสามัญ



บทเรียนครั้งต่อไป

เรื่อง ยายกะตา



สิ่งที่ต้องเตรียม

- ใบงานที่ ๑๑ เรื่อง เรียงลำดับเหตุการณ์จากเรื่อง

สามารถดาวน์โหลดได้ที่ www.dltv.ac.th





ชวนผ่านอักษรตัว

