

รายวิชาคณิตศาสตร์

รหัสวิชา ค13101

ชั้นประถมศึกษาปีที่ 3

เรื่อง

1. การวัดและบอกน้ำหนักเป็นกิโลกรัมและกรัม
2. เครื่องชั่งน้ำหนักแบบต่าง ๆ
3. การแนะนำหน่วยน้ำหนักเมตริกตัน (metric ton) หรือ ตัน (ton)

ครูผู้สอน

1. ครูสุคนธา

2. ครูสาวিতรี

บูโปก

หนูมาศ



เรื่อง

1. การวัดและบอกน้ำหนักเป็นกิโลกรัมและกรัม
2. เครื่องชั่งน้ำหนักแบบต่าง ๆ
3. การแนะนำหน่วยน้ำหนักเมตริกตัน (metric ton) หรือ ตัน (ton)

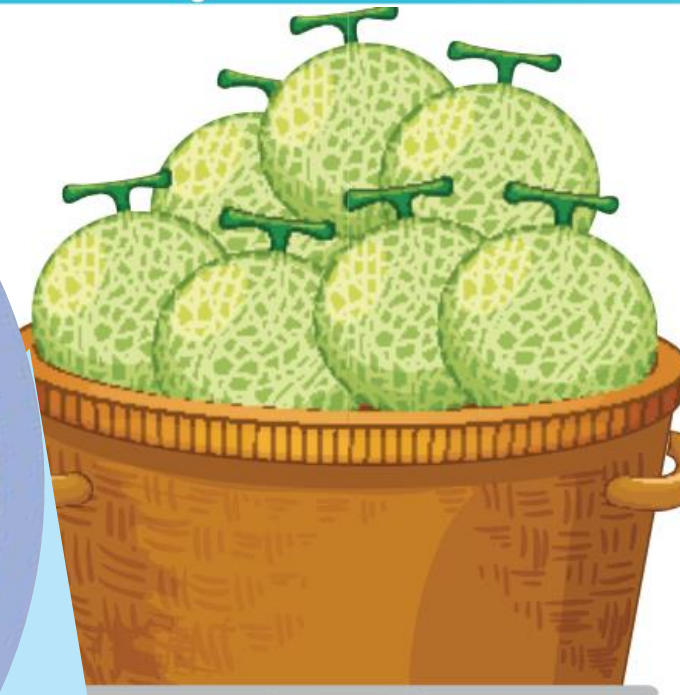
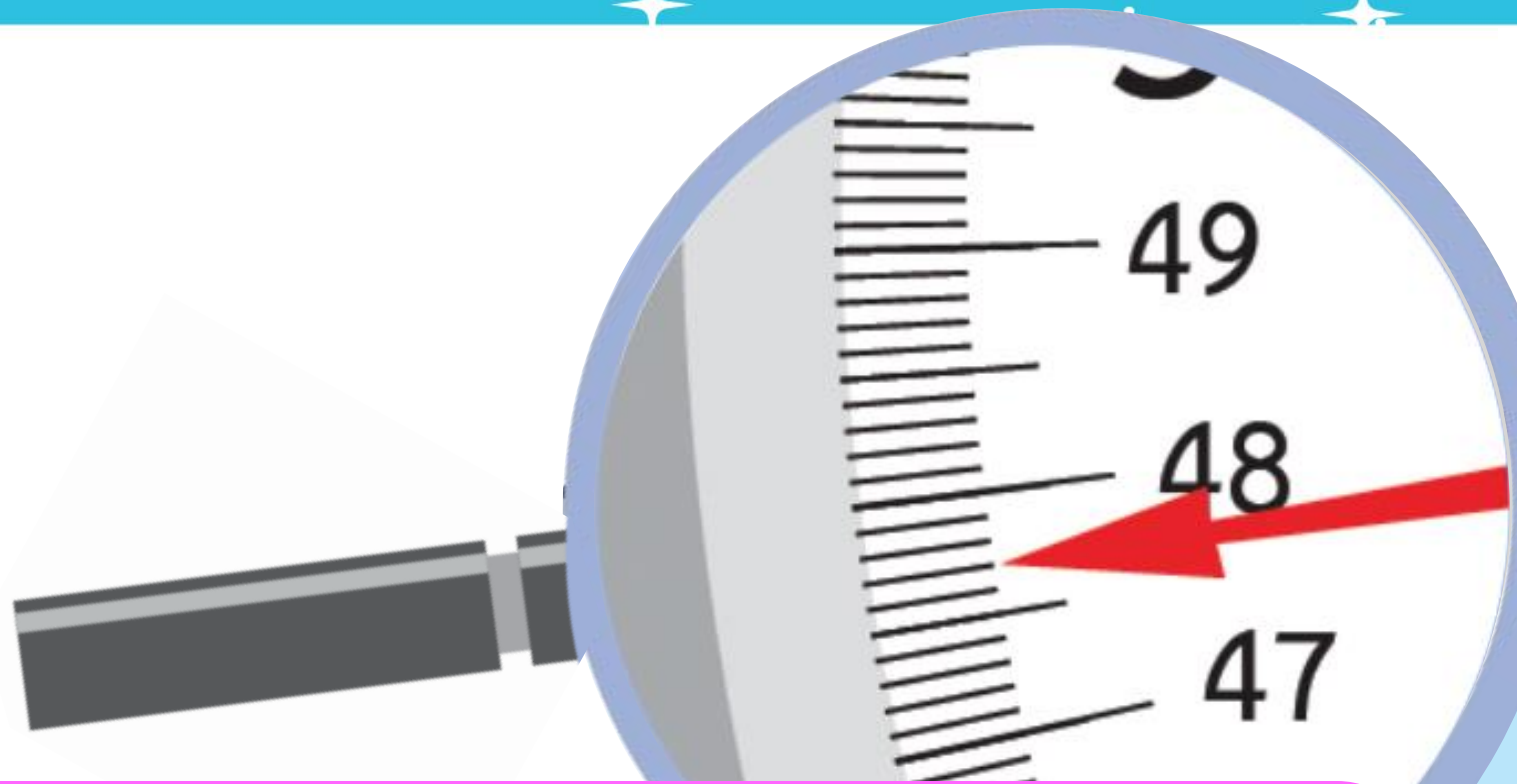


จุดประสงค์การเรียนรู้

เพื่อให้นักเรียนสามารถ

1. วัดและบอกน้ำหนักเป็นกิโลกรัมและกรัม
2. บอกน้ำหนักเป็นเมตริกตัน





เมล่อนหนัก 47 กิโลกรัม 7 ชีด
หรือ 47 กิโลกรัม 700 กรัม



5.325 กิโลกรัม อ่านว่า ห้าจุดสามสองห้ากิโลกรัม
เด็กหนัก 5 กิโลกรัม 325 กรัม

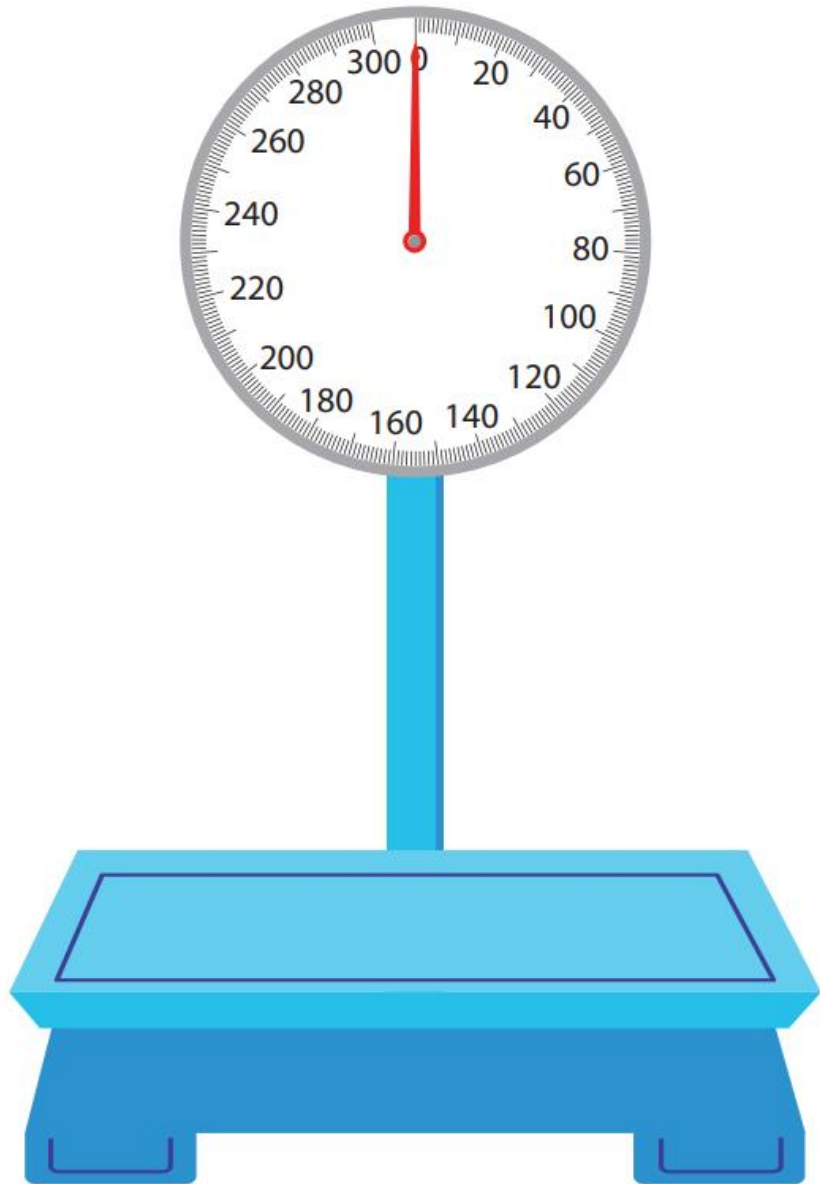
การบอกน้ำหนักของสิ่งต่าง ๆ
อาจบอกเป็นกิโลกรัมและขีด กิโลกรัมและกรัม

เมลอนหนัก 47 กิโลกรัม 7 ขีด
หรือ 47 กิโลกรัม 700 กรัม

เต้าหู้หนัก 5 กิโลกรัม 325 กรัม

การอ่านน้ำหนักตัว จากเครื่องชั่งน้ำหนักตัวแบบใช้ตัวเลข
ให้พิจารณาตัวเลขหน้าจุด บอกน้ำหนักเป็นกิโลกรัม
และตัวเลขหลังจุดบอกน้ำหนักเป็นกรัม





เครื่องชั่งสปริง
แบบพิกัด 300 กิโลกรัม



ข้าวสารหนัก 150 กิโลกรัม



เครื่องชั่งแบบแขวน
พิกัด 50 กิโลกรัม



เครื่องชั่งแบบแขวน
พิกัด 2,000 กิโลกรัม

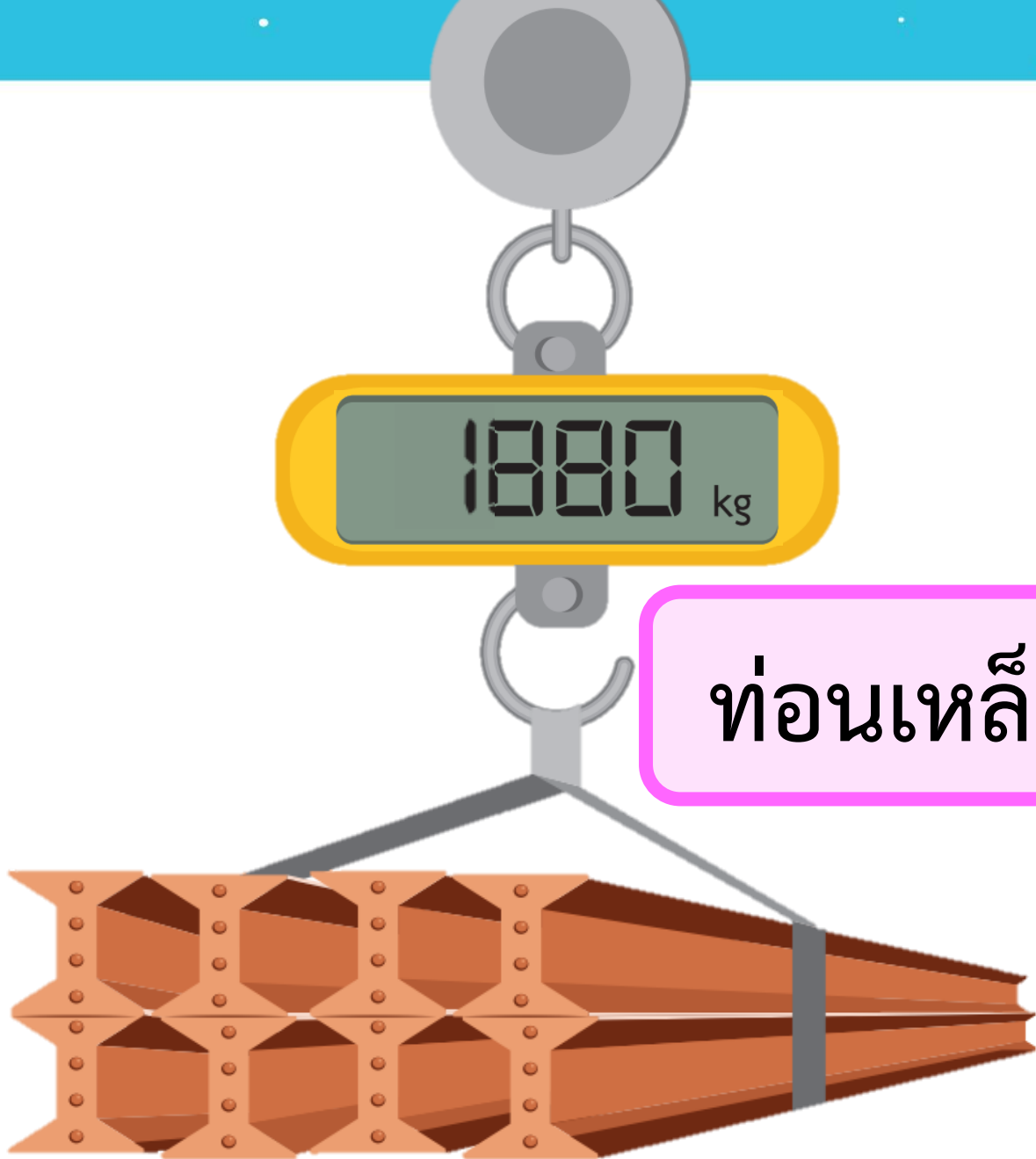


11.5 กิโลกรัม

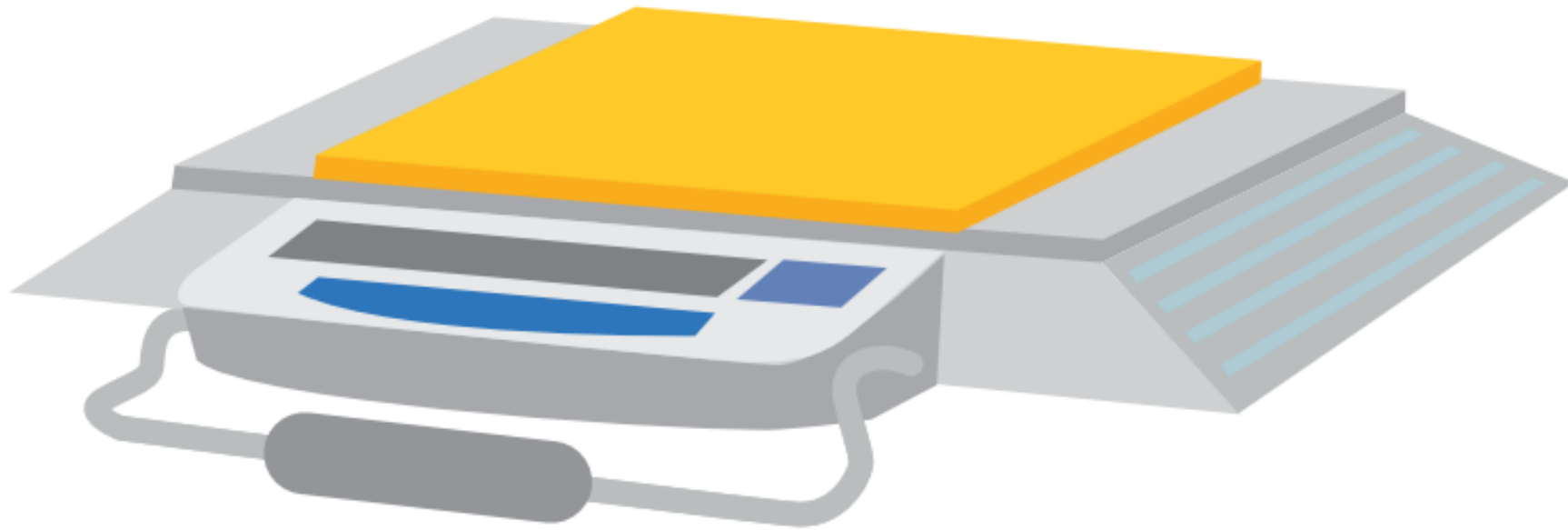
อ่านว่า

สิบเอ็ดจุดห้ากิโลกรัม

เมล่อนหนัก 11 กิโลกรัม 500 กรัม



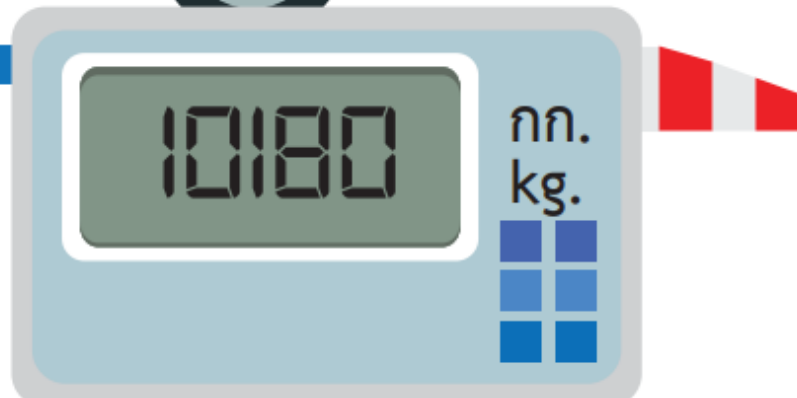
ท่อเหล็กหนัก 1,880 กิโลกรัม



เครื่องชั่งน้ำหนักรถ



รถบรรทุกทุกหน้ก
23,680 กิโลกรัม



รถบรรทุกหนัก
10,180 กิโลกรัม



ป้ายจำกัดน้ำหนักที่ติดบนสะพาน
ห้ามรถทุกชนิดที่มีน้ำหนักรวมมากกว่า 7 ตัน ใช้สะพานนี้

รถบรรทุกทุกหน้ก 10,180 กิโลกรัม
ควรขับขึ้นสะพานนี้หรือไม่



น้ำหนัก 10,180 กิโลกรัม กับน้ำหนัก 7 ตัน
น้ำหนักใดหนักมากกว่า

เมตริกตัน หรือ ตัน
เป็นหน่วยน้ำหนักใช้อักษรย่อ ต.

น้ำหนัก 1 เมตริกตัน เท่ากับ น้ำหนัก 1,000 กิโลกรัม

สะพานนี้จำกัดน้ำหนัก 7 ตัน
เท่ากับ 7,000 กิโลกรัม

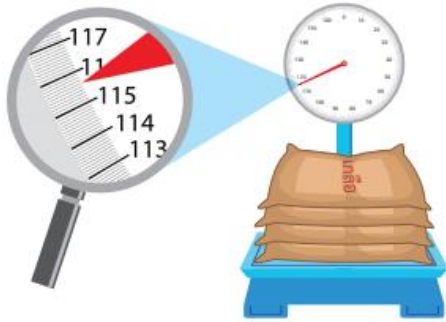


รถบรรทุกทุกหน้ก 10,180 กิโลกรัม
ควรขับขึ้นสะพานนี้หรือไม่

ใบกิจกรรม 8.5

เขียนคำตอบในช่องว่าง

1)

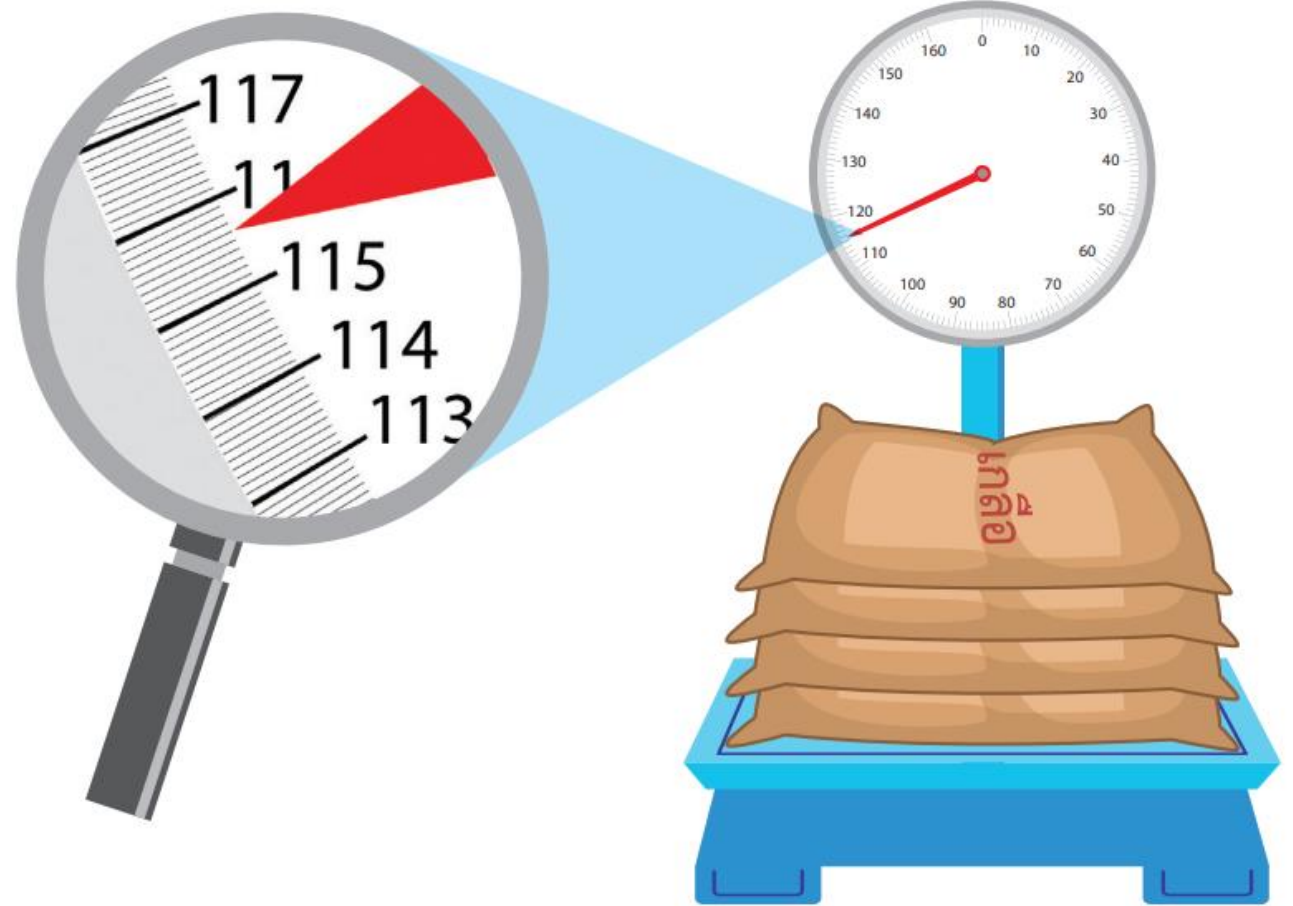


เกลือหนัก กิโลกรัม ซีด
หรือ กิโลกรัม กรัม

2)



เสาปูนซีเมนต์หนัก กิโลกรัม



เกลือหนัก **115** กิโลกรัม **6** ซีด
หรือ **115** กิโลกรัม **600** กรัม

ใบกิจกรรม 8.5

เขียนคำตอบในช่องว่าง

1)

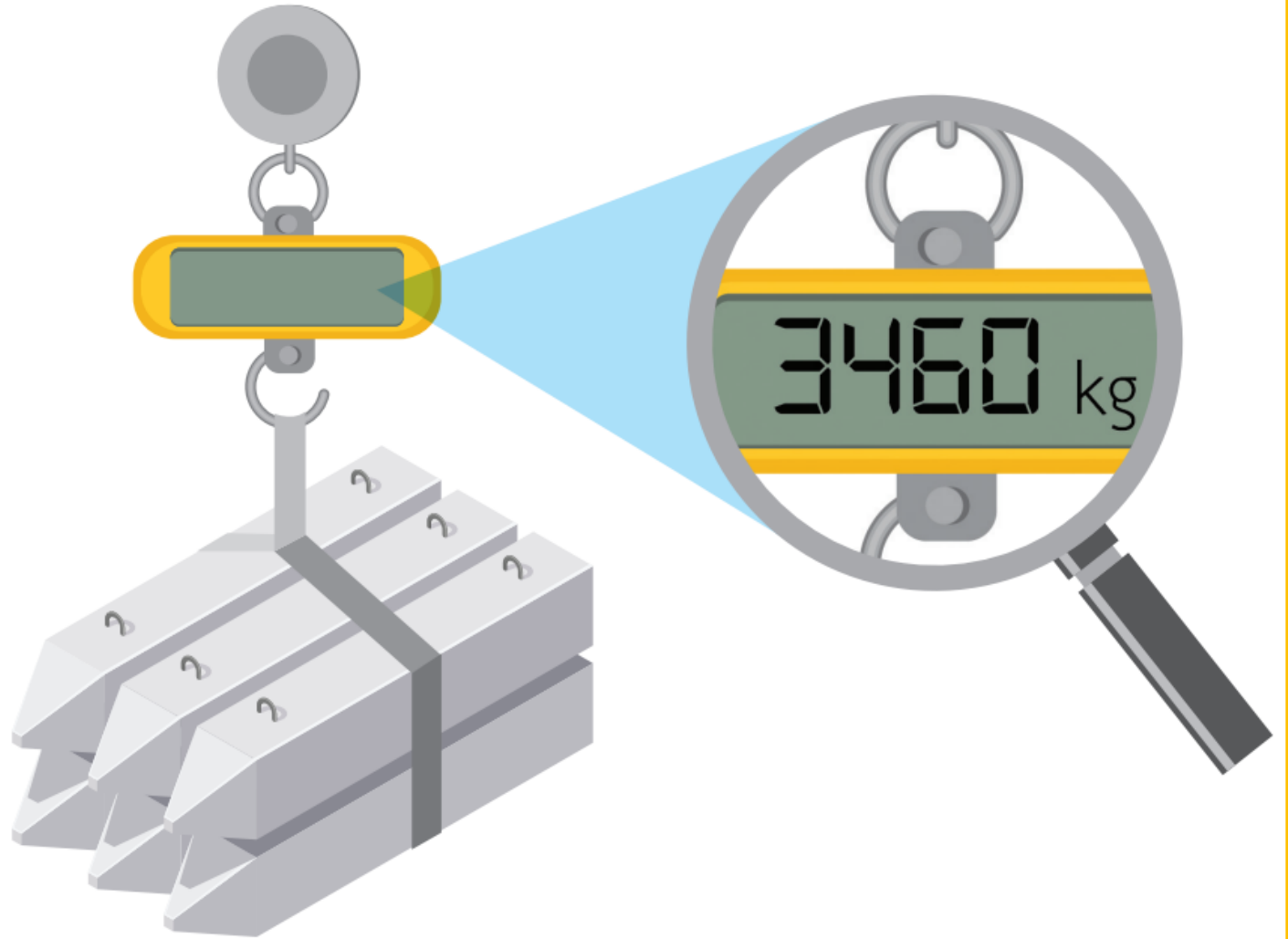


เกลือหนัก กิโลกรัม ซีด
หรือ กิโลกรัม กรัม

2)



เสาปูนซีเมนต์หนัก กิโลกรัม



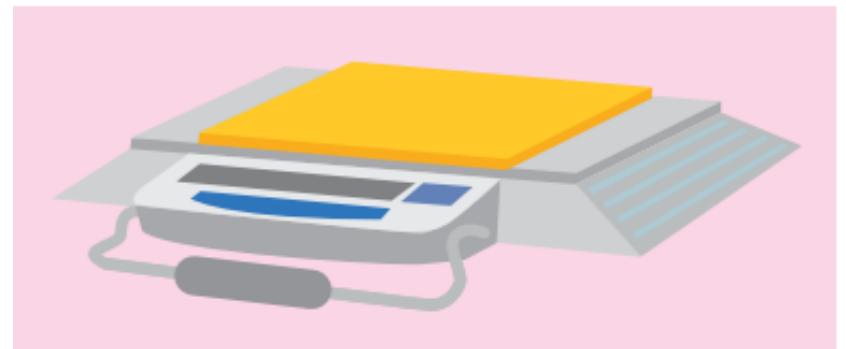
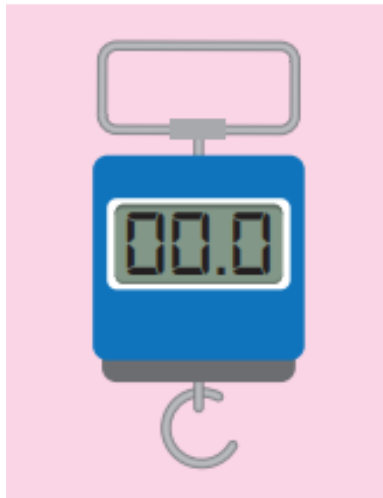
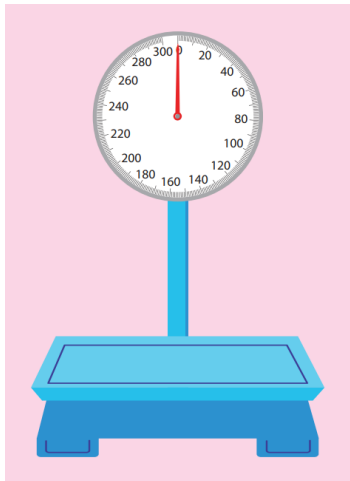
เสาปูนซีเมนต์หนัก **3,460** กิโลกรัม

จากกิจกรรมนี้ สรุปได้ว่า....

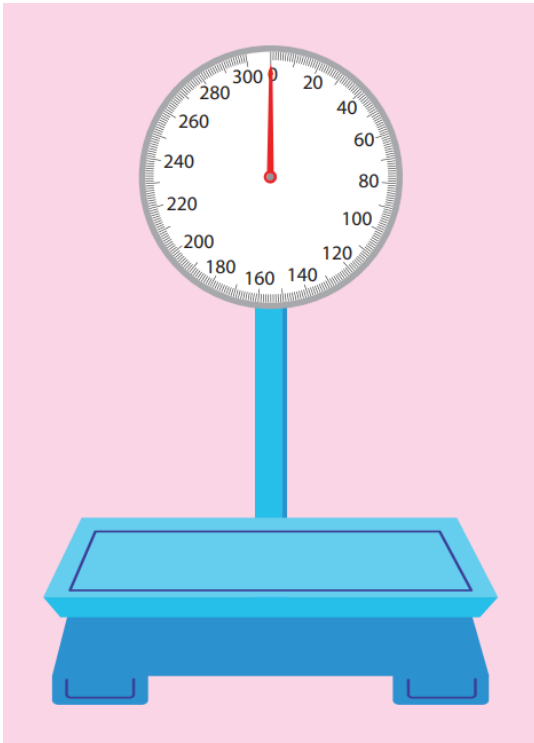
การบอกน้ำหนักของสิ่งต่าง ๆ

อาจบอกเป็นกิโลกรัมและกรัม

เครื่องชั่งน้ำหนักมีหลายชนิด เช่น



จากกิจกรรมนี้ สรุปได้ว่า....



เครื่องชั่งสปริงพิกัด 300 กิโลกรัม

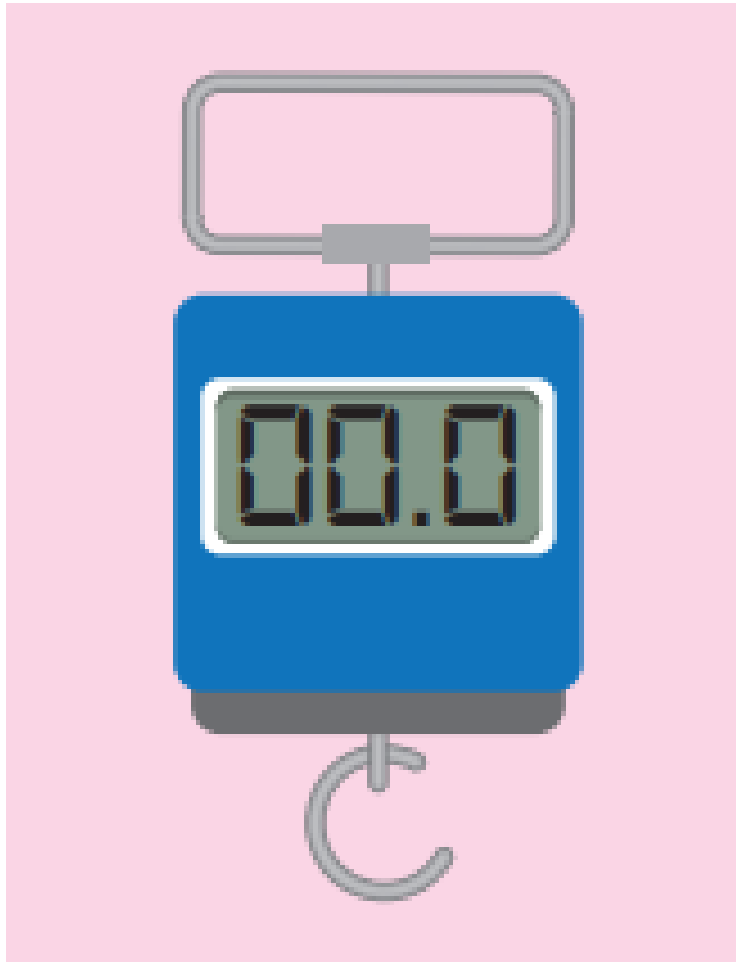
การอ่านน้ำหนัก

ให้พิจารณาเข็มชี้น้ำหนัก

ถ้าเข็มชี้ตรงตัวเลข บอกน้ำหนักเป็นกิโลกรัม

ถ้าเข็มชี้เลยตัวเลข บอกน้ำหนักเป็นกิโลกรัมและกรัม

จากกิจกรรมนี้ สรุปได้ว่า....



เครื่องชั่งแบบแขวนพิกัด 50 กิโลกรัม

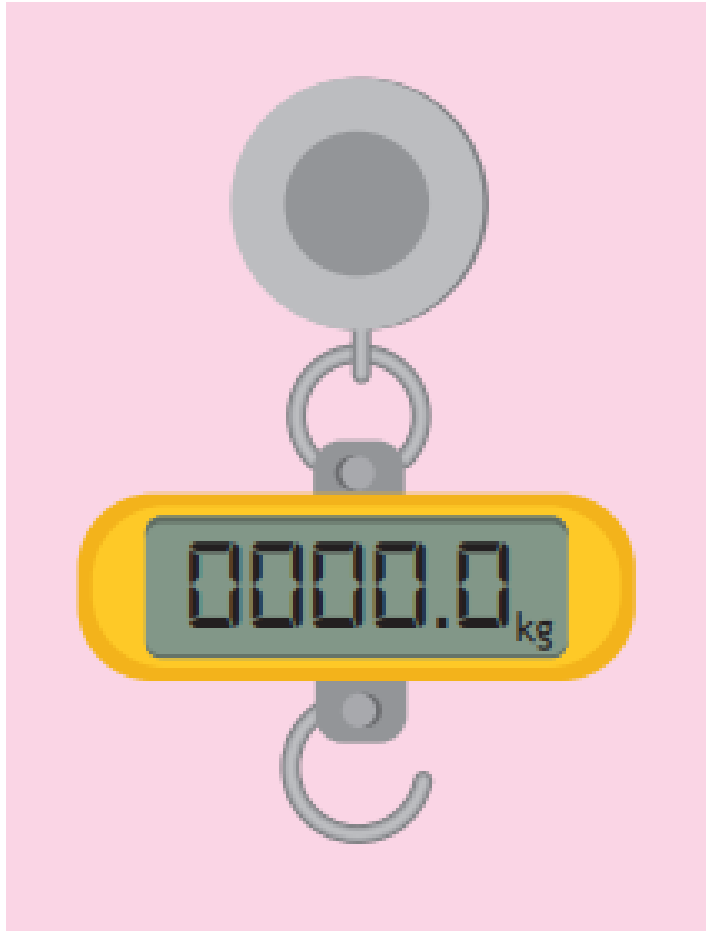
การอ่านน้ำหนัก

ให้พิจารณาตัวเลข

ตัวเลขหน้าจุดบอกน้ำหนักเป็นกิโลกรัม

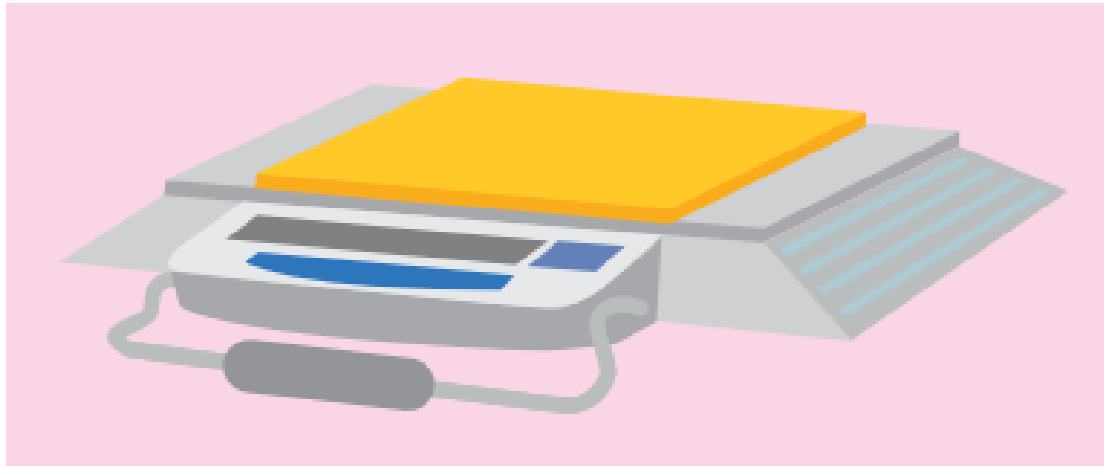
ตัวเลขหลังจุดบอกน้ำหนักเป็นกรัม

จากกิจกรรมนี้ สรุปได้ว่า....



เครื่องชั่งแบบแขวนพิกัด 2,000 กิโลกรัม
การอ่านน้ำหนักให้อ่านจากตัวเลข
ที่ปรากฏหน้าจอและหน่วยเป็นกิโลกรัม

จากกิจกรรมนี้ สรุปได้ว่า....



เครื่องชั่งน้ำหนักกรณ

การอ่านน้ำหนักให้อ่านน้ำหนักจากตัวเลข
ที่ปรากฏหน้าจอและหน่วยเป็นกิโลกรัม

จากกิจกรรมนี้ สรุปได้ว่า.....

เมตริกตัน เป็นหน่วยน้ำหนัก

น้ำหนัก 1 เมตริกตัน เท่ากับ น้ำหนัก 1,000 กิโลกรัม

อาจเรียกสั้น ๆ ว่า ตันใช้อักษรย่อ ต.

แบบฝึกหัด 8.18



1 เขียนคำตอบลงในช่องว่าง



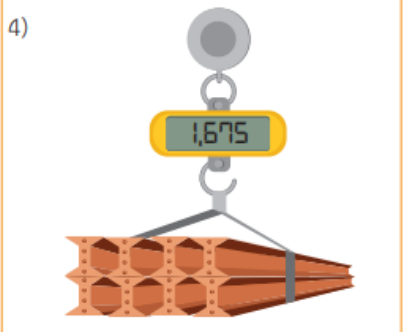
ข้าวสารหนัก กิโลกรัม ซีด
 หรือ กิโลกรัม กรัม



กระเป๋าหนัก กิโลกรัม ซีด
 หรือ กิโลกรัม กรัม



รถบรรทุกหนัก กิโลกรัม ซีด
 หรือ กิโลกรัม กรัม



เหล็กเส้นหนัก กิโลกรัม ซีด
 หรือ กิโลกรัม กรัม



2 เขียนคำตอบลงในช่องว่าง

รูปภาพ	อ่านน้ำหนัก	บอกน้ำหนัก
<p>1)</p>	<p>.....</p> <p>.....</p>	<p>กระเทียมหนัก</p> <p>..... กิโลกรัม กรัม</p>
<p>2)</p>	<p>.....</p> <p>.....</p>	<p>ส้มหนัก</p> <p>..... กิโลกรัม กรัม</p>
<p>3)</p>	<p>.....</p> <p>.....</p>	<p>พริกแห้งหนัก</p> <p>..... กิโลกรัม กรัม</p>



3 เขียนคำตอบลงในช่องว่าง

1)



รถบรรทุกหนัก กิโลกรัม
รถบรรทุกหนัก ตัน

2)



รถยนต์ขนาดเล็กหนัก กิโลกรัม
รถยนต์ขนาดเล็กหนัก ตัน

3)



ป้ายห้ามรถทุกชนิดที่มีน้ำหนักรวมมากกว่า 10 ตัน ใช้สะพานนี้
สะพานนี้จำกัดน้ำหนัก กิโลกรัม

บทเรียนครั้งต่อไป

การเลือกเครื่องชั่งที่เหมาะสม
และการเลือกใช้หน่วยน้ำหนักที่เหมาะสม

สิ่งที่ต้องเตรียม

แบบฝึกหัด 8.19

สามารถดาวน์โหลดได้ที่ www.dltv.ac.th

