



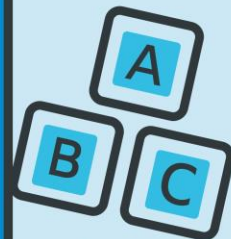
# รายวิชา ภาษาอังกฤษ

รหัสวิชา อ13101

ชั้นประถมศึกษาปีที่ 3

ผู้สอน ครูปิยะวรรณ รุ่งอยู่ทอง

เรื่อง My House 2



ENG

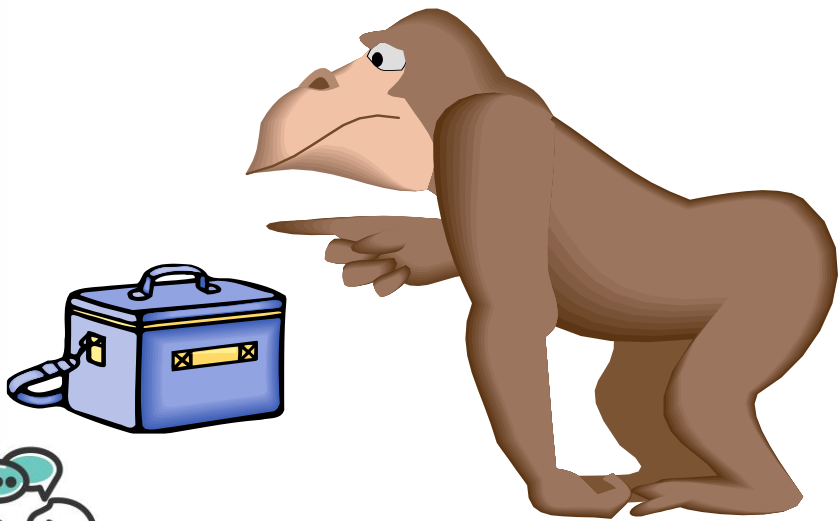


# จุดประสงค์

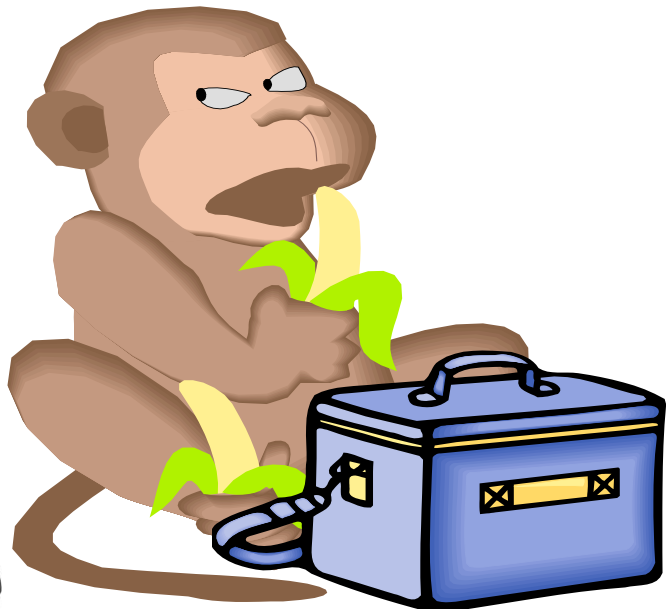
1. อ่านออกเสียงเนื้อเรื่องได้ถูกต้องตามหลักการอ่าน
2. ตอบคำถามจากเนื้อเรื่องเกี่ยวกับการระบุตำแหน่งสถานที่ต่าง ๆ ในชุมชนได้
3. พูดขอและให้ข้อมูลเกี่ยวกับที่อยู่ของตนเองและสถานที่ต่าง ๆ ในชุมชนได้



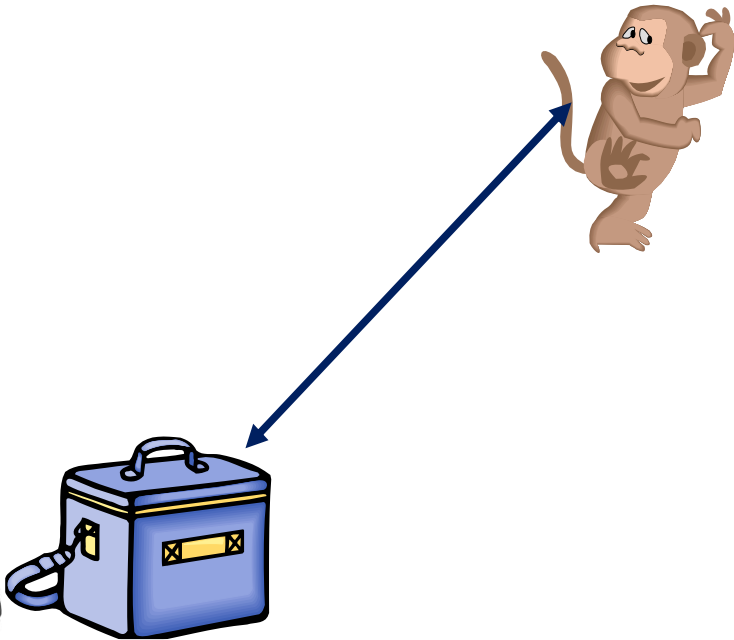
# next to



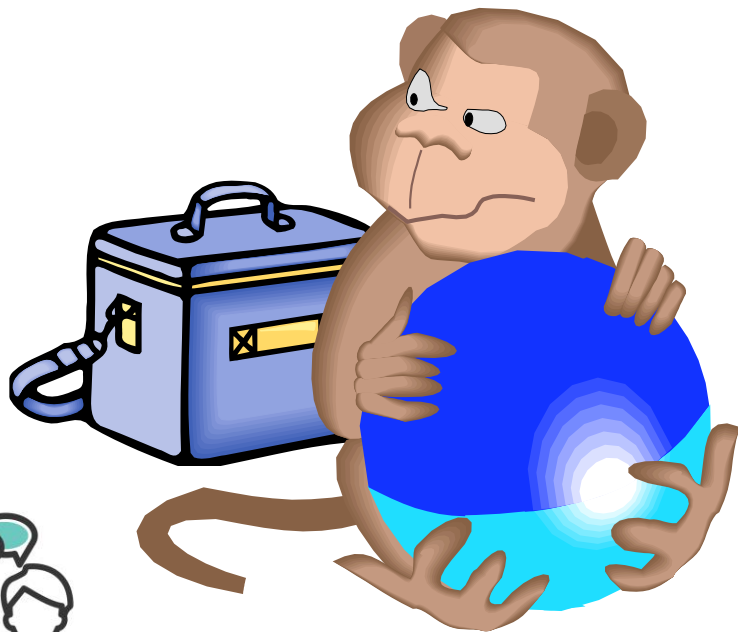
# behind



# opposite



in front of





# Preposition



1. next to	อยู่ถัดไป
2. behind	ข้างหลัง
3. opposite	ตรงกันข้าม
4. in front of	ข้างหน้า
5. near	ใกล้

Hello!

# Where is the dog?

It's **next to** the box.



# Where is the dog?



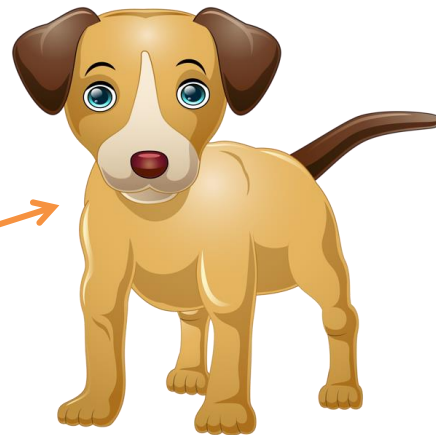
It's **behind** the box.

# Where is the dog?

It's in front of the box.



# Where is the dog?



It's **opposite** the box.

หน่วยการเรียนรู้ที่ 5 Around Me (รอบๆ บ้าน) Around My House (รอบๆ บ้าน) (รอบๆ บ้าน) 2 My House 2  
ใบงานที่ 2 Go to School

Instructions: Write the correct words under the pictures.

เขียนคำลงในช่องว่างให้มีความหมายที่ตรงตามภาพ



**Go to School**

Hi! I am Kate. I like my school. I go to school every day.

My school is **opposite to** my house. I have many friends there.

My school is **next to** the



It is **in front of** the



At my school, there are many




in the . The yard is **behind** the classroom.



It is very beautiful.





GO TO SCHOOL



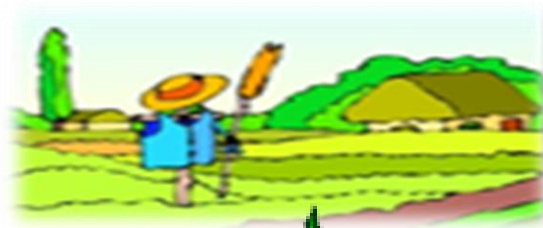
Hi! I am Kate. I like my school. I go to school every day. My school is opposite my house. I have many friends there.

My school is next to the \_ \_ \_ \_ \_





GO TO SCHOOL



It is in front of the \_ \_ \_ \_

At my school, there are many \_ \_ \_ \_

and \_ \_ \_ \_



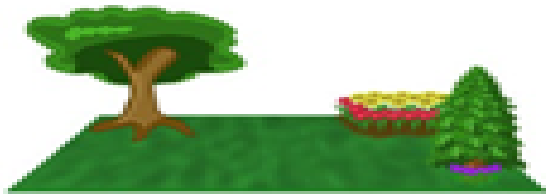
Hello!



GO TO SCHOOL



in the \_\_\_\_\_. The yard is behind the classroom.



It is very beautiful.

Hello!

พจนานุกรมที่ 5 Around Me เรื่อง Around My House เรื่องที่ 2 My House 2  
ใบงานที่ 3 Reading Comprehension: True or False

Instructions: Put ✓ (True) or ✗ (False) in front of the sentences.

ถ้าข้อความที่ใส่ในช่องว่าง (✓) ลงใน ☐ ถ้าข้อความนั้นเป็นจริง  
และใส่ในช่องว่าง (✗) ลงใน ☐ ถ้าข้อความนั้นไม่เป็นจริง

- 1 ☒ Kate likes her school.
- 2 ☐ Her school is in front of the market.
- 3 ☐ Her house is opposite the school.
- 4 ☐ At her school, there are many trees and flowers in the forest.
- 5 ☐ The yard is behind the classroom.
- 6 ☐ Her school is next to the temple.



## ใบงานที่ 3 Reading Comprehension: True or False

### ขั้นตอนการทำกิจกรรม

อ่านข้อความแล้วใส่เครื่องหมาย ( ✓ ) ลงใน ☐ ถ้าข้อความนั้นเป็นจริงและใส่เครื่องหมาย ( ✕ ) ลงใน ☐ ถ้าข้อความนั้นไม่เป็นจริง

**Instructions:** Put ✓ (True) or ✕ (False) in front of the sentences.

1

✓ Kate likes her school.

2

● Her school is in front of the market.

3

● Her house is opposite the school.

4

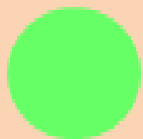
● At her school, there are many trees  
and flowers in the forest.



lo!

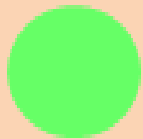


5



**The yard is behind the classroom.**

6



**Her school is next to the temple.**



**Hello!**

ABC

# hospital



Hello!

(ขอขอบคุณ : [www.pngtree.com](http://www.pngtree.com))

ABC

# forest



Hello!

(ขอขอบคุณ : [www.amazon.com](http://www.amazon.com))



# river



Hello!

(ขอขอบคุณ : [www.90sheji.com](http://www.90sheji.com))



# bridge

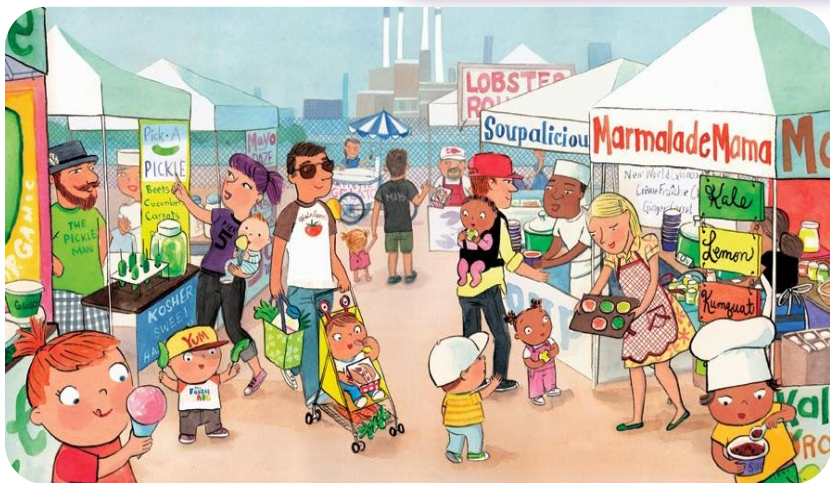


Hello!

(ขอขอบคุณ : [www.mensworld.hu.com](http://www.mensworld.hu.com))

ABC

# market



Hello!

(ขอขอบคุณ : [www. clipartxtras.com](http://www.clipartxtras.com))

ABC

# police station



Hello!

(ขอขอบคุณ : [www.all-free-download.com](http://www.all-free-download.com))

ABC

# farm



Hello!

(ขอขอบคุณ : [www.pngtree.com](http://www.pngtree.com))

ABC

# temple



Hello!

(ขอขอบคุณ : [www. budetezdorovy.ru.com](http://www.budetezdorovy.ru.com))

ABC

# yard



Hello!

(ขอขอบคุณ : [www. budetezdorovy.ru.com](http://www.budetezdorovy.ru.com))

**A: Where is your house?**

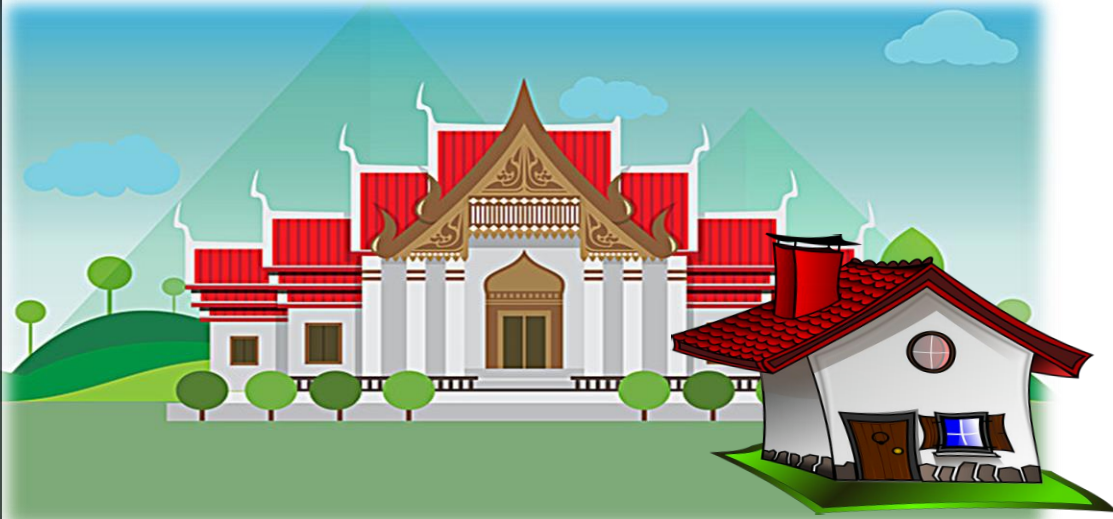
**B: It's behind the bridge.**



Hello!

**A: Where is your house?**

**B: It's in front of the temple.**



Hello!

**A: Where is your house?**

**B: It's opposite the farm.**

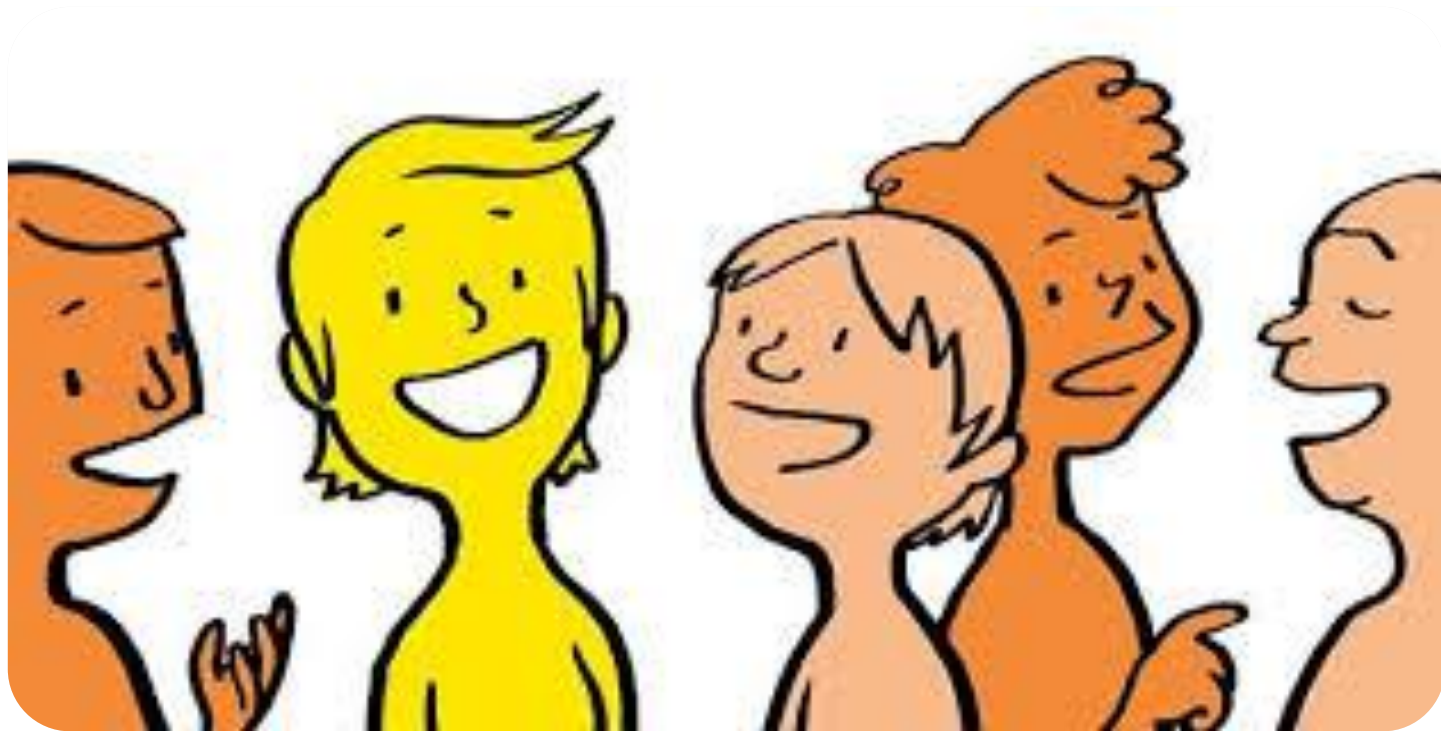


Hello!

**A: Where is your house?**

**B: It's next to the forest.**





# Where is your house?



# Where is your house?



# Where is your house?

