

รายวิชาภาษาไทย

รหัสวิชา ท๑๖๑๐๑

ชั้นประถมศึกษาปีที่ ๖

เรื่อง คำราชาศัพท์ (๑)

ครูผู้สอน ครูปรเมษฐ ศรีกำเหนิด

ครูคณิตา หนูนอนันต์



คำราชาศัพท์ (๑)



กิจกรรม

“เรียนรู้คำทราบความหมาย”





กิจกรรม “เรียนรู้คำทราบความหมาย”



พระบาทสมเด็จพระบรมชนกาธิเบศร มหาภูมิพลอดุลยเดชมหาราช บรมนาถบพิตร สวรรคต



สมเด็จพระสังฆราชเจ้า กรมหลวงวชิรญาณสังวร สิ้นพระชนม์



พลเอกเปรม ติณณสูลานนท์ อดีตประธานองคมนตรี ถึงแก่อสัญกรรม



หลวงพ่อมรินทร์ มรณภาพ ด้วยอาการสงบ



นักร้องชื่อดังประสบอุบัติเหตุรถยนต์ชนกันบนทางด่วน เสียชีวิตทันที



สุนัขข้างถนนถูกรถชนตาย



กิจกรรม “เรียนรู้คำทราบความหมาย”



สวรรคต



สิ้นพระชนม์



ถึงแก่อสัญกรรม



มรณภาพ



เสียชีวิต



ตาย



คำถามกระตุ้นความคิด



คำที่ปรากฏในกิจกรรม
เรียนรู้คำทราบความหมาย
มีลักษณะอย่างไร
และใช้แตกต่างกันอย่างไร

คำราชาศัพท์มี
ความหมายและหลักการ
ในการใช้อย่างไร

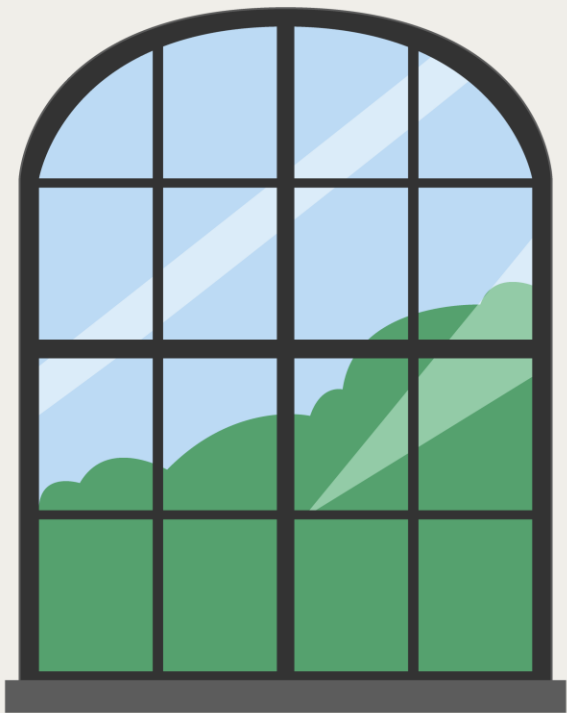


จุดประสงค์การเรียนรู้

๑. อธิบายความหมายของคำราชาศัพท์ได้
๒. ระบucำราชาศัพท์ในหมวดต่าง ๆ ได้
๓. ตระหนักถึงความสำคัญของการใช้คำราชาศัพท์ ซึ่งเป็นเอกลักษณ์ทางวัฒนธรรมไทย



คำราชาศัพท์





คำราชาศัพท์

ตามรากศัพท์ หมายถึง **คำที่ใช้กับพระราชา**
แต่ในปัจจุบันมีความหมายกว้างออกไปครอบคลุม
คำที่ใช้กับบุคคลซึ่งมีฐานะต่าง ๆ





คำราชาศัพท์

หมายถึง ถ้อยคำสุภาพที่ใช้ให้เหมาะสมกับ
ฐานะของบุคคลในสภาพสังคมไทย



ลำดับของ
คำราชาศัพท์





ลำดับของคำราชาศัพท์

- พระมหากษัตริย์

- พระบรมวงศานุวงศ์

- พระภิกษุ สามเณร

- ข้าราชการชั้นสูงและผู้มียศศักดิ์

- สุภาพชนทั่วไป



หมวดหมู่
คำราชาศัพท์





หมวด
คำสรรพนาม



หมวด
เครือญาติ



หมวด
ร่างกาย



หมวดหมู่
คำราชาศัพท์



หมวด
คำที่ใช้กับพระสงฆ์



หมวด
กริยา



หมวด
เครื่องใช้

คำราชาศัพท์
หมวดคำสรรพนาม





หมวดคำสรรพนาม

คำที่ใช้แทน	คำราชาศัพท์	ใช้กับ
แทนชื่อผู้พูด (บุรุษที่ ๑)	ข้าพระพุทธเจ้า กระผม, ดิฉัน	พระมหากษัตริย์ ผู้ใหญ่, พระสงฆ์
แทนชื่อผู้ที่พูดด้วย (บุรุษที่ ๒)	ใต้ฝ่าละอองธุลีพระบาท ใต้ฝ่าละอองพระบาท	พระมหากษัตริย์ พระบรมราชินี พระบรมราชชนนี พระบรมโอรสาธิราช พระบรมราชกุมารี

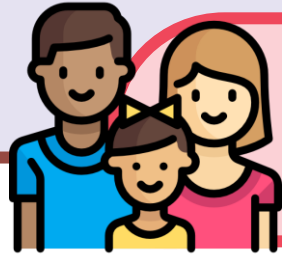


หมวดคำสรรพนาม

คำที่ใช้แทน	คำราชาศัพท์	ใช้กับ
แทนชื่อที่พูดด้วย	พระคุณเจ้า	พระสงฆ์ผู้ทรงสมณศักดิ์
แทนผู้ที่พูดถึง (บุรุษที่ ๓)	พระองค์	พระราชา, พระพุทธเจ้า, เทพผู้เป็นใหญ่
แทนผู้ที่พูดถึง	ท่าน	เจ้านาย, ขุนนางผู้ใหญ่, พระภิกษุ, ผู้ใหญ่ที่นับถือ

คำราชาศัพท์
หมวดเครื่องยาตี





หมวดเครือญาติ



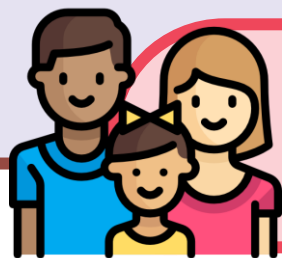
พระอัยกา

หมายถึง ปู่, ตา



พระอัยกี

หมายถึง ย่า, ยาย



หมวดเครือญาติ



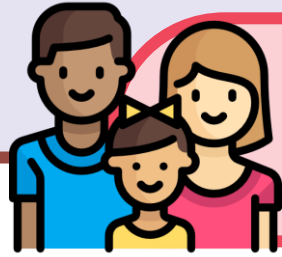
พระปิตุลา

หมายถึง ลุง, อาชาย



พระปิตุจฉา

หมายถึง ป้า, อาหญิง



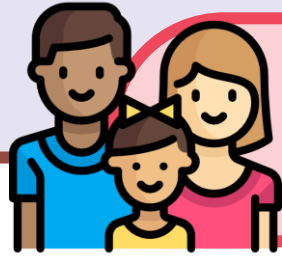
หมวดเครือญาติ



พระเชษฐา
หมายถึง พี่ชาย



พระเชษฐภคินี
หมายถึง พี่สาว



หมวดเครือญาติ



พระอนุชา
หมายถึง น้องชาย



พระขนิษฐา
หมายถึง น้องสาว



หมวดเครือญาติ



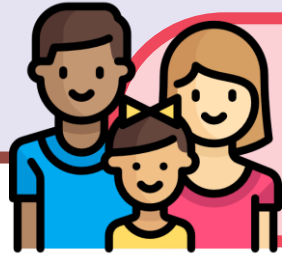
พระชนก

หมายถึง พ่อ



พระชนนี

หมายถึง แม่



หมวดเครือญาติ



พระราชโอรส

หมายถึง ลูกชาย



พระราชธิดา

หมายถึง ลูกสาว

คำราชาศัพท์
หมวดร่างกาย





หมวดร่างกาย

พระขนง

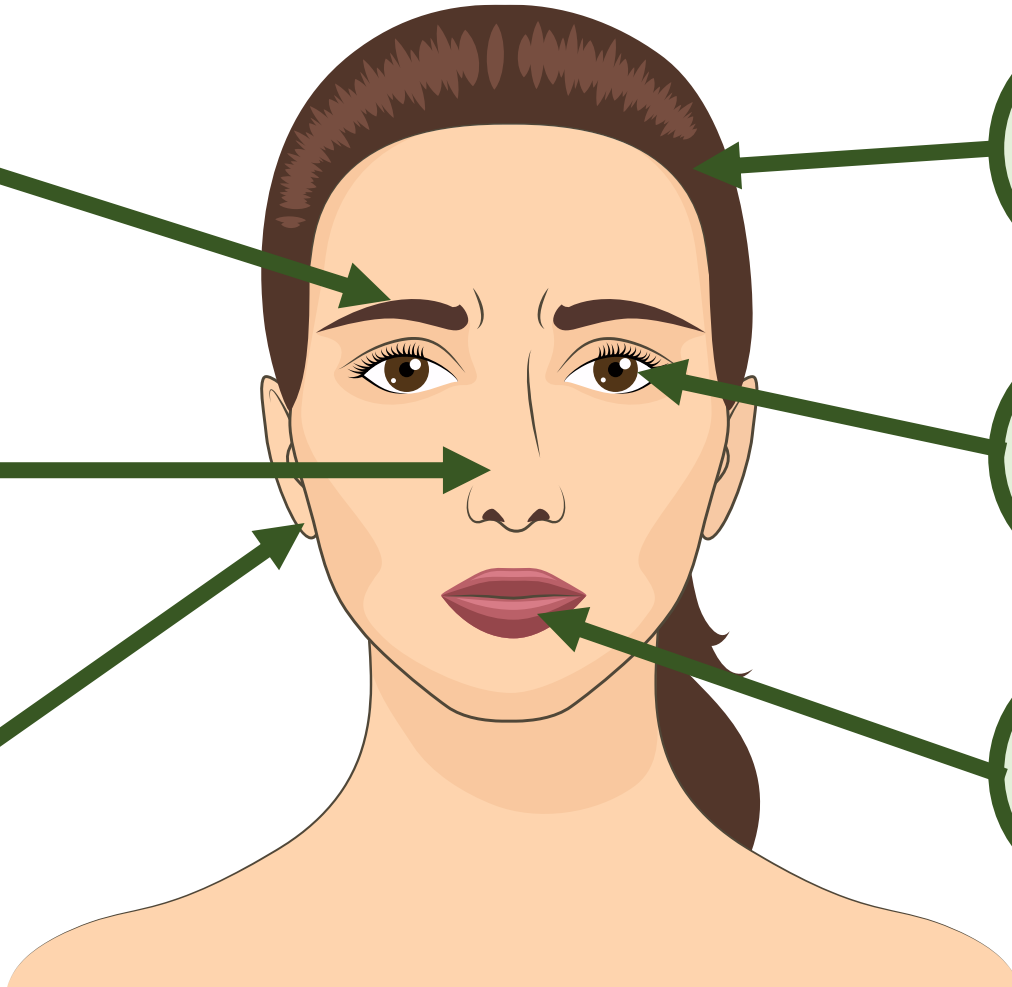
พระเกศา

พระนาสิก

พระเนตร

พระกรรณ

พระโอษฐ์



คำราชาศัพท์
หมวดเครื่องใช้





หมวดเครื่องใช้



ฉลองพระองค์

หมายถึง เสื้อ

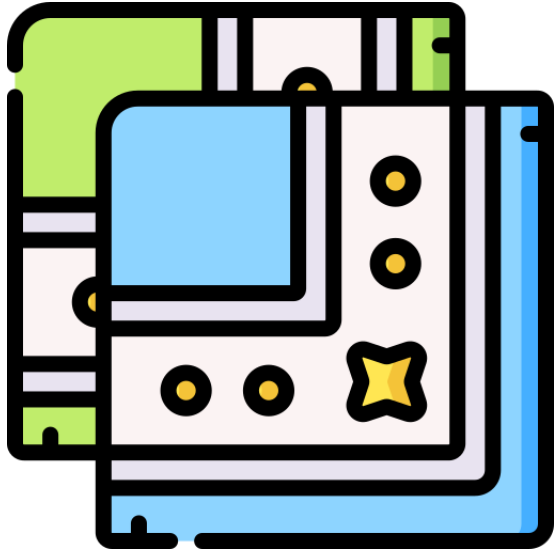


ฉลองพระบาท

หมายถึง รองเท้า

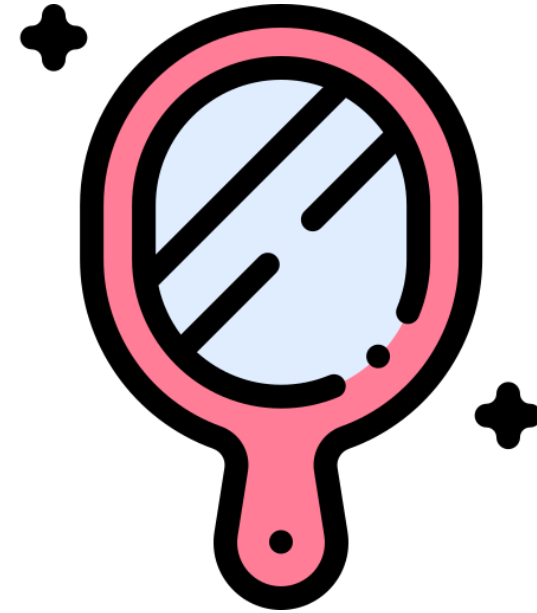


หมวดเครื่องใช้



ผ้าซั้บพระพักตร์

หมายถึง ผ้าเช็ดหน้า

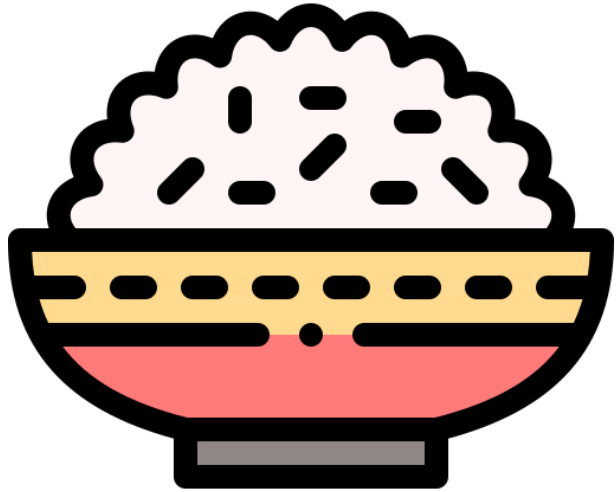


พระฉาย

หมายถึง กระจกส่อง

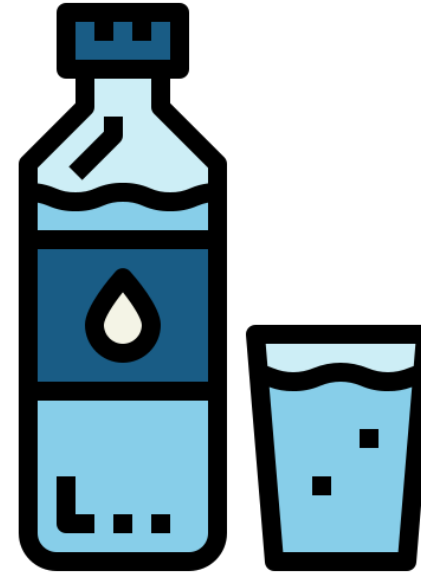


หมวดเครื่องใช้



พระกระยาเสวย

หมายถึง ข้าว



พระสุธารส

หมายถึง น้ำดื่ม

คำราชาศัพท์
หมวดคำกริยา

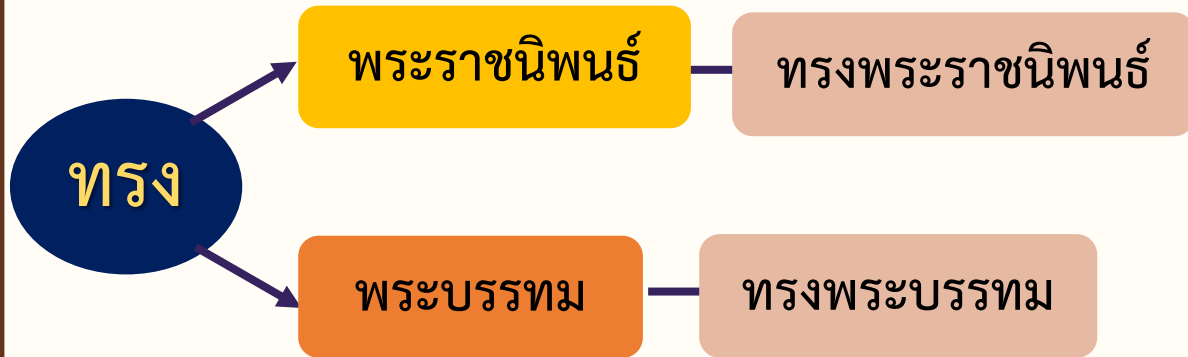




หมวดคำกริยา

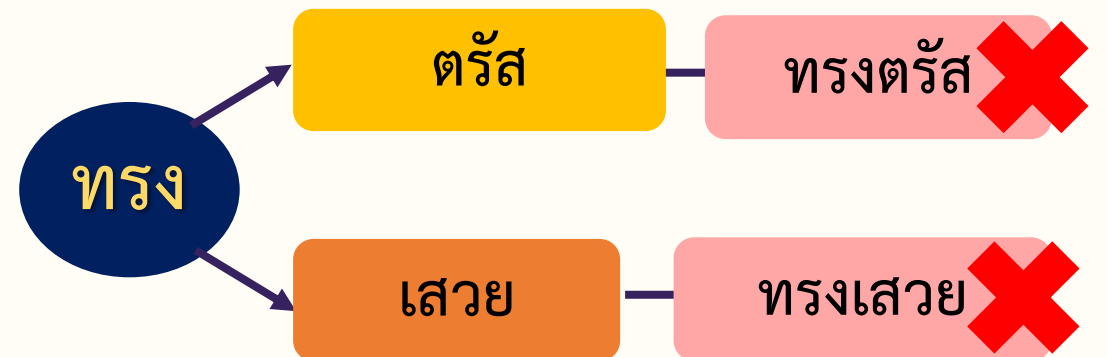
ราชาศัพท์ที่ใช้คำว่า “ทรง”

นำหน้าคำกริยาสามัญหรือค่านามราชาศัพท์



ห้ามใช้คำว่า “ทรง”

นำหน้าคำกริยาที่เป็นคำราชาศัพท์อยู่แล้ว



คำราชาศัพท์

หมวดคำที่ใช้กับพระสงฆ์





หมวดคำที่ใช้กับพระสงฆ์

คำราชาศัพท์	คำสามัญ
ครองจีวร, ห่มจีวร	แต่งตัว
ปลงผม	โกนผม
จำวัด	นอน
ฉัน	รับประทาน
ทำวัตร	สวดมนต์
นมัสการ	ไหว้

คำราชาศัพท์	คำสามัญ
สร่งน้ำ	อาบน้ำ
อาตมา	คำพูดแทนตัวเอง
โยม	คำเรียกคู่สนทนา
สีกา	คำเรียกผู้หญิง
อาพาธ	ป่วย
มรณภาพ	ตาย

นักเรียนทำใบงาน เรื่อง “คำราชาศัพท์ (๑)”





คำชี้แจงบทบาทนักเรียน

ให้นักเรียนทำใบงาน เรื่อง
“คำราชาศัพท์ (๑)”



คำชี้แจงบทบาทครู

๑. ให้คำแนะนำนักเรียน
ในการทำงาน
๒. ดูแลการทำงานของ
นักเรียน



ใบงาน

เรื่อง “คำราชาศัพท์ (๑)”

ใบงานที่ ๑๑ เรื่อง คำราชาศัพท์
 หน่วยการเรียนรู้ที่ ๑๒ เรื่อง รามเกียรติ์ ตอน ศักดิ์ไมยราพ
 แผนการจัดการเรียนรู้ที่ ๑๑ เรื่อง คำราชาศัพท์ (๑)
 รายวิชาภาษาไทย รหัสวิชา ท๑๖๑๐๑ ภาคเรียนที่ ๒ ชั้นประถมศึกษาปีที่ ๖

คำชี้แจง ให้นักเรียนระบุคำราชาศัพท์หมวดร่างกายให้ถูกต้องตามที่กำหนดให้



ชื่อ.....นามสกุล.....ชั้น.....เลขที่.....





ใบงาน

เรื่อง คำราชาศัพท์ (๑)



คำชี้แจง ให้นักเรียนระบุคำราชาศัพท์
หมวดร่างกายให้ถูกต้องตามที่
กำหนดให้



ใบความรู้

คำราชาศัพท์หมวดร่างกาย

คำราชาศัพท์	ความหมาย	คำราชาศัพท์	ความหมาย
พระเกศา	ผม	พระกรรณ	หู
พระนลาฏ	หน้าผาก	พระเนตร	ตา
พระโอษฐ์	ปาก	ขอบพระเนตร	ขอบตา
ต่อมพระเนตร	ต่อมน้ำตา	ม่านพระเนตร	ม่านตา
พระขนง	คิ้ว	พระอัสดง	น้ำตา
พระทนต์	ฟัน	พระนาสิก	จมูก
พระชีวหา	ลิ้น	พระศอ	คอ
พระเขษะ	น้ำลาย	พระพักตร์	หน้า



ใบความรู้

คำราชาศัพท์หมวดร่างกาย

พระอุทร	ท้อง	พระเสโท	เหงื่อ
พระองคูลี	นิ้วมือ	พระหนุ	คาง
พระหัตถ์	มือ	พระเศียร	ศีรษะ
ข้อพระหัตถ์	ข้อมือ	พระปราง	แก้ม
พระมังสา	เนื้อ	พระพาหา	ช่วงแขน
พระโลมา	ขน	พระพาหุ	ต้นแขน
พระอุระ	อก	พระกร	แขน
พระนาภี	สะดือ	พระบาท	เท้า



ใบความรู้

คำราชาศัพท์หมวดร่างกาย

พระโสณิ	สะโพก	ข้อพระบาท	ข้อเท้า
พระรากลขวัญ	ไหปลาร้า	พระชานู	เข่า
พระกัจฉะ	รักแร้	พระชงฆ์	แข้ง
พระเพลา	ขาหรือตัก	พระดรชนี	นิ้วชี้
พระชีพจร	ชีพจร	พระหทัย	ใจ
พระธมณี	เส้นประสาท	พระนขา	เล็บ
พระกำโบล	กระพุ้งแก้ม	พระอัสสุ	กระดูก
พระวักกะ	ไต	พระทาฐะ	เขี้ยว
พระอังสะ พระอังสา	ไหล่	พระกฤษฎี	สะเอว
		พระฉวี	ผิวหนัง

ตรวจสอบ

ความถูกต้อง



ใบงาน

เรื่อง “คำราชาศัพท์ (๑)”





คำถามสรุปบทเรียน

นักเรียนคิดว่าคำราชาศัพท์
มีความสำคัญอย่างไรในสังคมไทย

ทำให้รู้จักการใช้ถ้อยคำ
ให้เหมาะสมกับบุคคล



บทเรียนครั้งต่อไป



เรื่อง คำราชาศัพท์ (๒)



สิ่งที่ต้องเตรียม



๑. ใบความรู้ที่ ๑๒ เรื่อง คำราชาศัพท์
๒. ใบงานที่ ๑๒ เรื่อง คำราชาศัพท์ (๒)

สามารถดาวน์โหลดได้ที่ www.dltv.ac.th

