

# รายวิชาภาษาไทย

รหัสวิชา ท๑๒๑๐๑

ชั้นประถมศึกษาปีที่ ๒

## เรื่อง คำพ้องความ

ครูผู้สอน ครูพรนภา ผามบน

ครูชนันรัตน์ บุญคง



# กิจกรรม

## ชวนคิด พิสูจน์คำตอบ



เรื่อง

คำฟ้องความ





## จุดประสงค์การเรียนรู้

๑. บอกลักษณะคำพ้องความได้
๒. อ่านและเขียนคำพ้องความได้
๓. เห็นความสำคัญของการใช้คำพ้องความ





คำฟ้อง



คำฟ้องรูป



คำฟ้องเสียง



คำฟ้องความ



## คำพ้องความ

๑. คำที่เขียนต่างกัน
๒. ออกเสียงต่างกัน
๓. ความหมายเหมือนกันหรือใกล้เคียงกันมาก





พ่อ



บิทร



บิดา



ชนก





แม่



มารดร



มารดา



ชนนี







น้ำ แม่น้ำ



คงคา



อุทก



วาริ



สาคร



ธารา



วาริ



น้ำ แม่น้ำ



ชล



ชลธาร



ชลาลัย





# แผ่นดิน



ปฐพี



ธรณี



พสุธา



ภูมิ





ไฟ



เพลิง



อัคคี





ภูเขา



ภู



ภูผา



บรรพต





ภูเขา



คือ

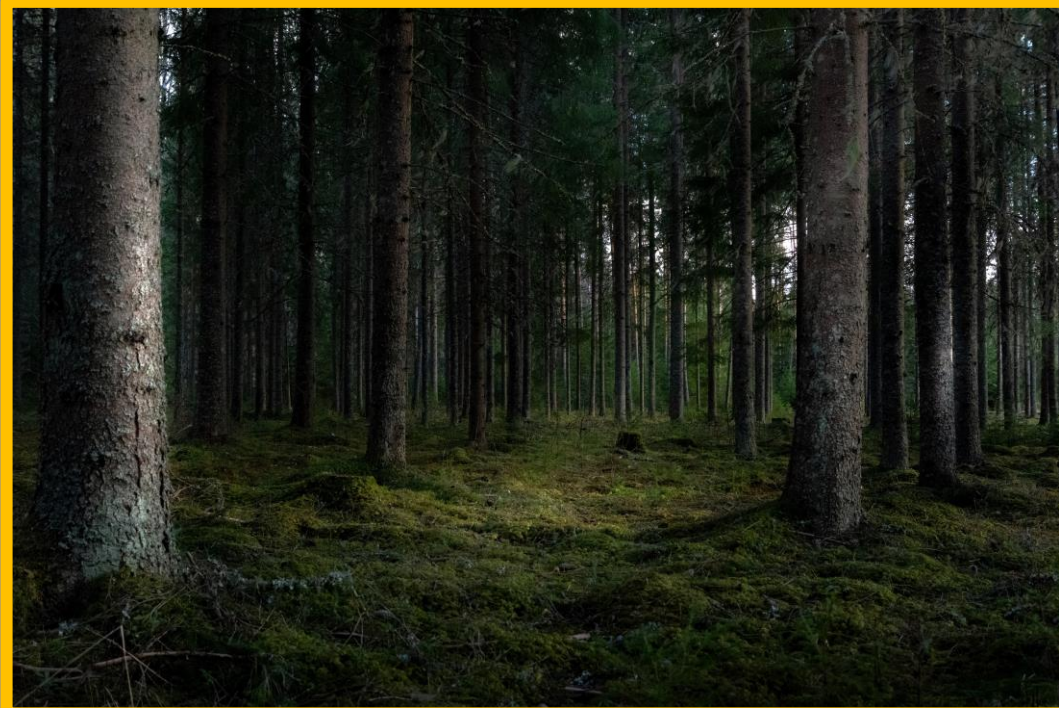


สิ่ง





ป่า



ไพร



พนา



พง





ท้องฟ้า



นภา



เวหา



อัมพร









# พระจันทร์



ศศิธร



เดือน



จันทร์



รัชนิกร



โสม



บุหพันธ์



ใจ



ฤทัย



แด



มน



หทัย



กมล



หฤทัย



ดอกไม้



ผัก



มาลี



บุปผา





นก



ปีกซ้าย



วิหค



ปีกขวา



สกุณา





# ผู้หญิง



สตรี



สุดา



บังอร



นารี



วนิดา



อรทัย

กิจกรรม

จับคู่คำเพื่อความ





## กิจกรรมของปลายทางในวันนี้



### คำชี้แจงกิจกรรมนักเรียน

- นักเรียนปฏิบัติกิจกรรมในใบงานที่ ๗ เรื่อง คำพ้องความ



### คำชี้แจงกิจกรรมครู

- ครูแจกใบงานที่ ๗ เรื่อง คำพ้องความ และชี้แจงการทำใบงานเพิ่มเติม
- ครูสังเกตและให้ความช่วยเหลือตามความเหมาะสม



ใบงานที่ ๗ เรื่อง คำพ้องความ  
หน่วยการเรียนรู้ที่ ๑๕ เรื่อง อ่าน เขียน เรียนรู้หลักภาษา  
แผนการจัดการเรียนรู้ที่ ๗ เรื่อง คำพ้องความ  
รายวิชา ภาษาไทย รหัสวิชา ท๑๒๑๐๑ ภาคเรียนที่ ๒ ชั้นประถมศึกษาปีที่ ๒

คำชี้แจง เติมคำพ้องความที่กำหนดให้ และเขียนคำอ่าน

บิดา ไพโร บุปผา ฤดี คงคา  
วิหค อัครี สุริยะ นภา มารดา

แผ่นดิน → ภูมิ

อ่านว่า พุม

๑. ดอกไม้ → \_\_\_\_\_

อ่านว่า \_\_\_\_\_

๒. นก → \_\_\_\_\_

อ่านว่า \_\_\_\_\_



# ใบงานที่ ๗

## คำพ้องความ

สามารถดาวน์โหลดได้ที่ [www.dltv.ac.th](http://www.dltv.ac.th)





คำชี้แจง เต็มคำเพื่อความที่กำหนดให้ และเขียนคำอ่าน

บิดา

ไพโร

บุปผา

ฤดี

คงคา

วิหค

อัคคี

สุริยะะ

นภา

มารดา

ตัวอย่าง

แผ่นดิน

ภูมิ

อ่านว่า

พุม



คำชี้แจง เต็มคำพ้องความที่กำหนดให้ และเขียนคำอ่าน

บิดา

ไพโร

บุปผา

ฤดี

คงคา

วิหค

อัคคี

สุริยะะ

นภา

มารดา

๑. ดอกไม้

\_\_\_\_\_

อ่านว่า

\_\_\_\_\_



คำชี้แจง เต็มคำเพื่อความที่กำหนดให้ และเขียนคำอ่าน

บิดา

ไพร

บุปผา

ฤดี

คงคา

วิหค

อัคคี

สุริยะ

นภา

มารดา

๒. นก

\_\_\_\_\_

อ่านว่า

\_\_\_\_\_



คำชี้แจง เต็มคำพ้องความที่กำหนดให้ และเขียนคำอ่าน

บิดา

ไพร

บุปผา

ฤดี

คงคา

วิหค

อัคคี

สุริยะะ

นภา

มารดา

๓. พ่อ

---

อ่านว่า

---



คำชี้แจง เต็มคำเพื่อความที่กำหนดให้ และเขียนคำอ่าน

บิดา

ไพร

บุปผา

ฤดี

คงคา

วิหค

อัคคี

สุริยะะ

นภา

มารดา

๔. แม่

\_\_\_\_\_

อ่านว่า

\_\_\_\_\_



คำชี้แจง เต็มคำพ้องความที่กำหนดให้ และเขียนคำอ่าน

บิดา

ไพร

บุปผา

ฤดี

คงคา

วิหค

อัคคี

สุริยะะ

นภา

มารดา

๕. ป่า

\_\_\_\_\_

อ่านว่า

\_\_\_\_\_



คำชี้แจง เต็มคำพ้องความที่กำหนดให้ และเขียนคำอ่าน

บิดา

ไพโร

บุปผา

ฤดี

คงคา

วิหค

อัคคี

สุริยะะ

นภา

มารดา

๖. ไพ

\_\_\_\_\_

อ่านว่า

\_\_\_\_\_





คำชี้แจง เต็มคำพ้องความที่กำหนดให้ และเขียนคำอ่าน

บิดา

ไพร

บุปผา

ฤดี

คงคา

วิหค

อัคคี

สุริยะะ

นภา

มารดา

๗. พระอาทิตย์

\_\_\_\_\_

อ่านว่า

\_\_\_\_\_



คำชี้แจง เต็มคำพ้องความที่กำหนดให้ และเขียนคำอ่าน

บิดา

ไพร

บุปผา

ฤดี

คงคา

วิหค

อัคคี

สุริยะะ

นภา

มารดา

๘. ใจ

---

อ่านว่า

---



คำชี้แจง เต็มคำเพื่อความที่กำหนดให้ และเขียนคำอ่าน

บิดา

ไพร

บุปผา

ฤดี

คงคา

วิหค

อัคคี

สุริยะะ

นภา

มารดา

๙. แม่น้ำ

\_\_\_\_\_

อ่านว่า

\_\_\_\_\_



คำชี้แจง เต็มคำเพื่อความที่กำหนดให้ และเขียนคำอ่าน

บิดา

ไพร

บุปผา

ฤดี

คงคา

วิหค

อัคคี

สุริยะ

นภา

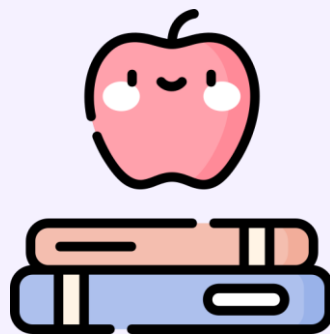
มารดา

๑๐. ท้องฟ้า

\_\_\_\_\_

อ่านว่า

\_\_\_\_\_



# เฉลี่ยใบงาน





คำชี้แจง เต็มคำเพื่อความที่กำหนดให้ และเขียนคำอ่าน

บิดา

ไพร

บุปผา

ฤดี

คงคา

วิหค

อัคคี

สุริยะะ

นภา

มารดา

๑. ดอกไม้

บุปผา

อ่านว่า

บุบ-ผา



คำชี้แจง เต็มคำเพื่อความที่กำหนดให้ และเขียนคำอ่าน

บิดา

ไพร

บุปผา

ฤดี

คงคา

วิหค

อัคคี

สุริยะะ

นภา

มารดา

๒. นก

วิหค

อ่านว่า

วิ-หก



คำชี้แจง เต็มคำเพื่อความที่กำหนดให้ และเขียนคำอ่าน

บิดา

ไพโร

บุปผา

ฤดี

คงคา

วิหค

อัคคี

สุริยะะ

นภา

มารดา

๓. พ่อ

บิดา

อ่านว่า

บี-ดา





คำชี้แจง เต็มคำเพื่อความที่กำหนดให้ และเขียนคำอ่าน

บิดา

ไพโร

บุปผา

ฤดี

คงคา

วิหค

อัคคี

สุริยะะ

นภา

มารดา

๔. แม่

มารดา

อ่านว่า

มาน-ดา



คำชี้แจง เต็มคำพ้องความที่กำหนดให้ และเขียนคำอ่าน

บิดา

ไพร

บุปผา

ฤดี

คงคา

วิหค

อัคคี

สุริยะะ

นภา

มารดา

๕. ป่า

ไพร

อ่านว่า

ไพร



คำชี้แจง เต็มคำเพื่อความที่กำหนดให้ และเขียนคำอ่าน

บิดา

ไพร

บุปผา

ฤดี

คงคา

วิหค

อัคคี

สุริยะะ

นภา

มารดา

๒. ไฟ

อัคคี

อ่านว่า

อัค-คี



คำชี้แจง เต็มคำพ้องความที่กำหนดให้ และเขียนคำอ่าน

บิดา

ไพร

บุปผา

ฤดี

คงคา

วิหค

อัคคี

สุริยะะ

นภา

มารดา

๗. พระอาทิตย์

สุริยะะ

อ่านว่า

สุ-ริ-ยะ



คำชี้แจง เต็มคำพ้องความที่กำหนดให้ และเขียนคำอ่าน

บิดา

ไพโร

บุปผา

ฤดี

คงคา

วิหค

อัคคี

สุริยะะ

นภา

มารดา

๘. ใจ

ฤดี

อ่านว่า

ริ-ดี



คำชี้แจง เต็มคำเพื่อความที่กำหนดให้ และเขียนคำอ่าน

บิดา

ไพร

บุปผา

ฤดี

คงคา

วิหค

อัคคี

สุริยะะ

นภา

มารดา

๙. แม่น้ำ

คงคา

อ่านว่า

คง-คา



คำชี้แจง เต็มคำพ้องความที่กำหนดให้ และเขียนคำอ่าน

บิดา

ไพโร

บุปผา

ฤดี

คงคา

วิหค

อัคคี

สุริยะะ

นภา

มารดา

๑๐. ท้องฟ้า

นภา

อ่านว่า

นะ-พา

# สรุป บทเรียน







## คำพ้องความ

๑. คำที่เขียนต่างกัน
๒. ออกเสียงต่างกัน
๓. ความหมายเหมือนกันหรือใกล้เคียงกันมาก





## บทเรียนครั้งต่อไป

# เรื่อง ชำทวนคำพ้อง



## สิ่งที่ต้องเตรียม

๑. กิจกรรมดอกไม้คำพ้อง
๒. ใบงานที่ ๘ เรื่อง คำพ้องต้องจดจำ

สามารถดาวน์โหลดได้ที่ [www.dltv.ac.th](http://www.dltv.ac.th)



# คำป้องกันความ

