

รายวิชาภาษาไทย

รหัสวิชา ท๑๒๑๐๑

ชั้นประถมศึกษาปีที่ ๒

เรื่อง คำพ้องเสียง (๒)

ครูผู้สอน ครูพรนภา ผามบน

ครูชนันรัตน์ บุญคง



เรื่อง

คำฟ้องเสียง (๒)





จุดประสงค์การเรียนรู้

๑. บอกความหมายของคำพ้องเสียงได้
๒. เขียนคำพ้องเสียงได้
๓. อ่านออกเสียงคำพ้องเสียงได้
๔. ตระหนักถึงการใช้คำพ้องเสียงได้ถูกต้อง





กิจกรรม

คำฟ้อง ร้องหาคู่

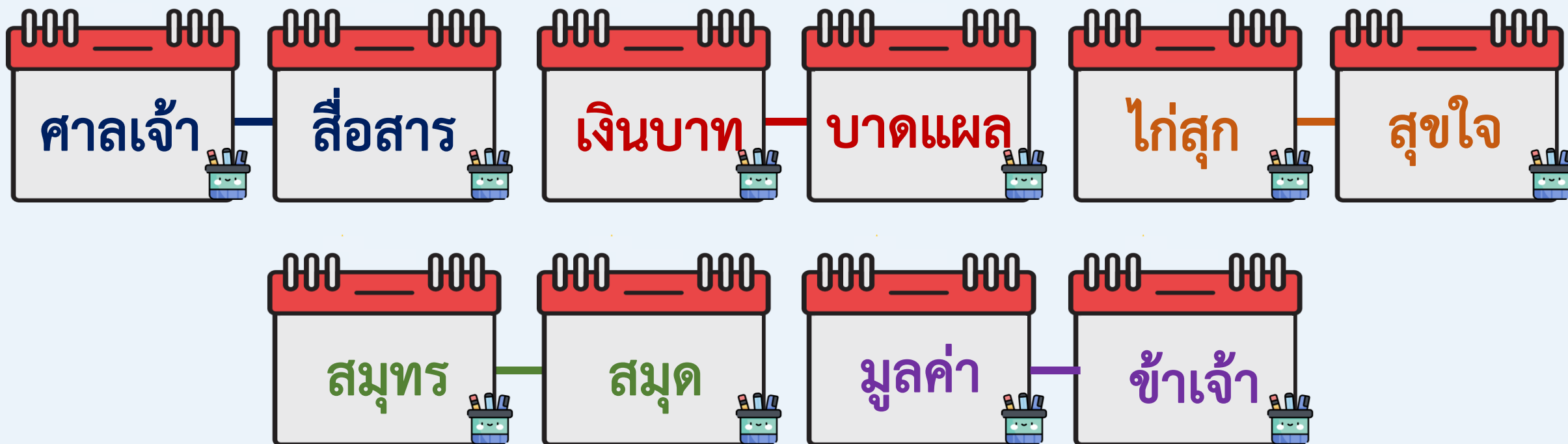




คำถามจุดประกายความรู้



๑. จากคำศัพท์มีสิ่งใดที่เหมือนกัน

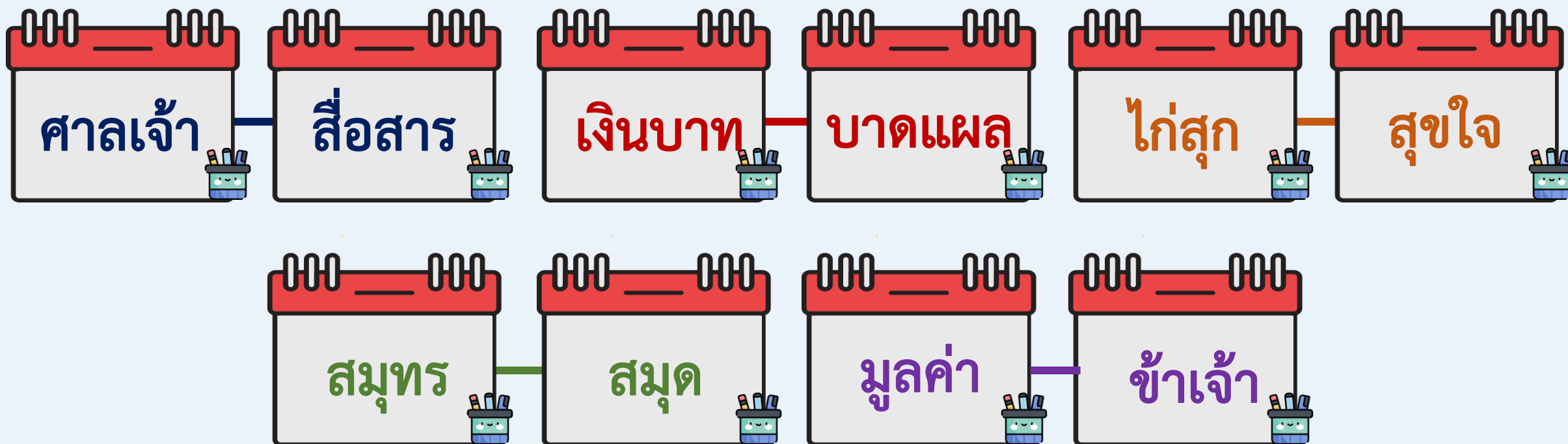


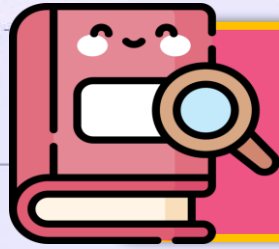


คำถามจุดประกายความรู้



๒. จากคำศัพท์มีสิ่งใดที่แตกต่างกัน





คำถามจุดประกายความรู้

๓. คำที่ออกเสียงคำเหมือนกัน
แต่เขียนต่างกันและความหมายต่างกัน
เรียกว่าอะไร



เรื่อง

คำฟ้องเสียง





คำพ้องเสียง

๑.

คำที่อ่านออกเสียงเหมือนกัน

๒.

เขียนต่างกัน

๓.

ความหมายต่างกัน





คำที่อ่านออกเสียงว่า กต



กต

บังคับลง ใช้กำลังดันให้ลดลง



กฏ

จดไว้เป็นหลักฐาน ข้อกำหนด





คำที่อ่านออกเสียงว่า ฟาน



ฟาน

พบปะ, ภาชนะมีเชิงประเภทหนึ่ง



ฟาล

เกเร





คำที่อ่านออกเสียงว่า **ลาบ**



ลาบ

อาหารชนิดหนึ่ง



ลาม

สิ่งที่ได้มาโดยไม่ได้อาคาดคิด





คำที่อ่านออกเสียงว่า ว่า



ว่า

พูด บอก



หว่า

ชื่อไม้ต้นขนาดใหญ่ผลสุกมีสีม่วงดำ



คำที่อ่านออกเสียงว่า **ย่า**



ย่า

แม่ของพ่อ, ญาติผู้หญิงที่เป็นชั้นเดียวกัน
กับแม่ของพ่อ



หย่า

ชื่อเรียกไม้ล้มลุกหลายชนิด เช่น
หย่าคา หย่าแพรก



คำที่อ่านออกเสียงว่า สะ-หมด



สมุด

กระดาษที่ทำเป็นเล่ม



สมุทร

ทะเลที่มีขนาดใหญ่ ทะเลเล็ก





คำที่อ่านออกเสียงว่า **ซ้ำ**



ซ้ำ

คน ซ้ำพเจ้า ฉั่น



ค่า

มูลค่าหรือราคาของสิ่งใด ๆ



ฆ่า

ทำให้ตาย





คำที่อ่านออกเสียงว่า **ไม**



ไม

มิ, คำปฏิเสธความหมายของคำที่อยู่ถัดไป



ไหม้

ติดเชื้อไฟ, ลุก, เผา, ถูกความร้อนจนเกรียม
หรือจนเป็นถ่าน, เกรียม, ดำคล้ำ



คำที่อ่านออกเสียงว่า รด



รด

เท ราด สาด



รส

สิ่งที่รู้ได้ด้วยลิ้น



รณ

พาหนะชนิดหนึ่ง





คำที่อ่านออกเสียงว่า **ลัด**



ลัดจ

ความจริง, ความจริงใจ



ลัดจั่ว

สิ่งมีชีวิตซึ่งแตกต่างไปจากพรรณไม้
ส่วนมากมีความรู้สึกละเอียดอ่อนไหว
ย้ายที่ไปได้เอง



คำที่อ่านออกเสียงว่า **ลัด**



ลัด ตย

จริง เช่น วาจาลัดตย, มักใช้เข้าคู่
กับคำอื่น เช่น ลัดตยชื่อ ชื่อลัดตย





คำที่อ่านออกเสียงว่า พัน



พัน

เรียกจำนวน ๑๐ ร้อย, วนรอบด้วยสิ่งที่เป็นเส้นสายหรือสิ่งที่มีลักษณะเช่นนั้น



พันธุ์

พวกพ้อง, เชื้อสาย, วงศ์วาน, เชื้อ เช่น พันธุ์ข้าว



คำที่อ่านออกเสียงว่า **พัน**



พรรณ

สีของผิว, ชนิด เช่น พรรณพืช พรรณไม้





คำที่อ่านออกเสียงว่า **จัน**



จัน

ชื่อไม้ต้นขนาดกลาง ผลสุกสีเหลืองหอม



จันทร์

ชื่อวันที่ ๒ ของสัปดาห์





คำที่อ่านออกเสียงว่า **จัน**



จันทน์

ชื่อพันธุ์ไม้ชนิดหนึ่งเนื้อไม้ ดอก ผล
มีกลิ่นหอม ใช้ทำยา และทำเครื่องหอม



คำที่อ่านออกเสียงว่า **सान**



सान

อาการที่ใช้เส้นตอกทำด้วยไม้ไผ่
หวาย กก ใบลาน



สาร

แก่น, เนื้อแท้, ข้อความ, ถ้อยคำ,
เรื่องราว



คำที่อ่านออกเสียงว่า **सान**



ศาล

ที่ชำระความ เช่น ศาลแพ่ง
ศาลอาญา, ที่สิ่งสถิตของเทวดา
เทพารักษ์ หรือเจ้าผี



คำที่อ่านออกเสียงว่า **บาด**



บาด

ทำให้เกิดเป็นแผลหรือรอยขีด
ข่วนอย่างของมีคมบาด



บาตร

ภาชนะชนิดหนึ่งสำหรับภิกษุ
สามเณรใช้รับอาหารบิณฑบาต

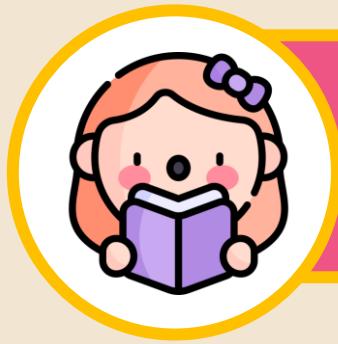


คำที่อ่านออกเสียงว่า **บาท**



บาท

ตื่น เ้า, มาตราเงินตามวิธี
ประเพณี ๑๐๐ สตางค์ หรือ
๔ สิ่ง เท่ากับ ๑ บาท, ส่วนหนึ่งของ
บาทแห่งคำประพันธ์



คำที่อ่านออกเสียงว่า กาน



กาล

เวลา



กานต์

เป็นที่รัก



การณ์

เหตุ เค้า มูล





คำที่อ่านออกเสียงว่า กาน



การ

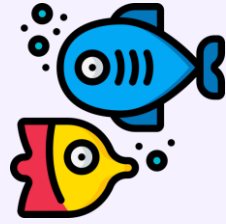
งาน สิ่งหรือเรื่องที่ทำ



กาฬ

คำ





กิจกรรม

ตกปลา หาคำป้องกันเสียง







กิจกรรมของปลายทางในวันนี้



คำชี้แจงกิจกรรมนักเรียน

- นักเรียนปฏิบัติกิจกรรมในใบงานที่ ๖ เรื่อง เต็มคำพ้องเสียง



คำชี้แจงกิจกรรมครู

๑. ครูแจกใบงานที่ ๖ เรื่อง เต็มคำพ้องเสียง และชี้แจงการทำใบงานเพิ่มเติม
๒. ครูสังเกตและให้ความช่วยเหลือตามความเหมาะสม

ใบงานที่ ๖ เรื่อง เติมคำพ้องเสียง
หน่วยการเรียนรู้ที่ ๑๕ เรื่อง อ่าน เขียน เรียนรู้หลักภาษา
แผนการจัดการเรียนรู้ที่ ๖ เรื่อง คำพ้องเสียง (๒)
รายวิชา ภาษาไทย รหัสวิชา ท๑๒๑๐๑ ภาคเรียนที่ ๒ ชั้นประถมศึกษาปีที่ ๒

คำชี้แจง ให้นักเรียนนำคำพ้องเสียงที่กำหนดให้เติมในประโยคให้ถูกต้อง

๑. ██████████ ราชการถูกโจรทำร้ายเพื่อชิงทรัพย์สิน
มี ██████████ (ค่า ข้า)
๒. ฉัน ██████████ ได้ทำให้บ้านถูกไฟ ██████████ (ไหม้ ไม่)
๓. เถาวัลย์ ██████████ นี้เลื้อยลำต้นเกี่ยว ██████████ ต้นไม้
ใหญ่ (พัน พันธุ์)
๔. เมื่อวัน ██████████ ต้น ██████████ ที่หน้าบ้านโคนล้ม
(จันทร์ จันทร์)



ใบงานที่ ๖

เติมคำพ้องเสียง

สามารถดาวน์โหลดได้ที่ www.dltv.ac.th





คำชี้แจง ให้นักเรียนนำคำพ้องเสียงที่กำหนดให้เติมในประโยคให้ถูกต้อง

๑. _____ ราชการถูกโจรทำร้ายเพื่อชิงทรัพย์สินมี _____

(คำ ข้ำ)

๒. ฉัน _____ ได้ทำให้บ้านถูกไฟ _____ (ไหม้ ไม่)

๓. เถาวัลย์ _____ นี้เลื้อยลำต้นเกี่ยว _____ ต้นไม้ใหญ่

(พัน พันธุ์)

๔. เมื่อวัน _____ ต้น _____ ที่หน้าบ้านโคนล้ม

(จันทร์ จันทร์)



คำชี้แจง ให้นักเรียนนำคำพ้องเสียงที่กำหนดให้เติมในประโยคให้ถูกต้อง

๕. คุณ _____ บอกให้คุณปู่ตัด _____ หน้าบ้าน (หญ้า ย่า)

๖. ส้มชอบเลี้ยงสุนัขเพราะเป็น _____ ที่มีความซื่อ _____

(สัตย์ สัตว์)

๗. คน _____ นำ _____ ไปทิ้งถังขยะ (พาน พาล)

๘. _____ เวลาผ่านไป ทำให้สถาน _____ ต่าง ๆ ดีขึ้น

(กาล การณ์)



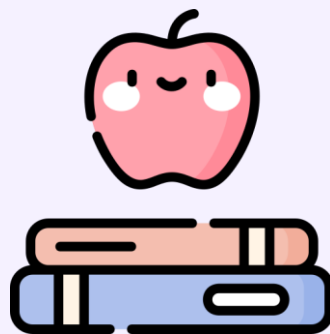
คำชี้แจง ให้นักเรียนนำคำพ้องเสียงที่กำหนดให้เติมในประโยคให้ถูกต้อง

๙. พ่อ _____ น้ำแปลงผัก ก่อนขับ _____ ไปตลาด (รถ รด)

๑๐. ป้า _____ กระจับปี่ อยู่ที่หน้า _____

(सान ศาล)





เฉลี่ยใบงาน





คำชี้แจง ให้นักเรียนนำคำพ้องเสียงที่กำหนดให้เติมในประโยคให้ถูกต้อง

๑. ข้า ราชการถูกโจรทำร้ายเพื่อชิงทรัพย์สินมี ค่า

(ค่า ข้า)

๒. ฉันทัน ไม ได้ทำให้บ้านถูกไฟ ไหม้ (ไหม้ ไม)

๓. เถาวัลย์ พันธุ นี้เลื้อยลำต้นเกี่ยว พัน ต้นไม้ใหญ่

(พัน พันธุ)

๔. เมื่อวัน จันทร์ ต้น จันทน์ ที่หน้าบ้านโค่นล้ม

(จันทร์ จันทน์)



คำชี้แจง ให้นักเรียนนำคำพ้องเสียงที่กำหนดให้เติมในประโยคให้ถูกต้อง

๕. คุณ ย่า บอกให้คุณปู่ตัด หญ้า หน้าบ้าน (หญ้า ย่า)

๖. ส้มชอบเลี้ยงสุนัขเพราะเป็น สัตว์ ที่มีความซื่อ สัตย์

(สัตย์ สัตว์)

๗. คน พาล นำ พาน ไปทิ้งถังขยะ (พาน พาล)

๘. กาล เวลาผ่านไป ทำให้สถาน การณ์ ต่าง ๆ ดีขึ้น

(กาล การณ์)



คำชี้แจง ให้นักเรียนนำคำพ้องเสียงที่กำหนดให้เติมในประโยคให้ถูกต้อง

๙. พ่อ รด น้ำแปลงผัก ก่อนขับ รถ ไปตลาด (รด รด)

๑๐. ป้า सान กระจับจุก อยู่ที่หน้า ศาล

(सान ศาล)



สรุป บทเรียน





คำฟ้องเสียง

๑. คำฟ้องเสียงมีความสำคัญอย่างไร
๒. การเรียนรู้ความหมายของคำมีความสำคัญหรือไม่





บทเรียนครั้งต่อไป

เรื่อง คำพ้องความ



สิ่งที่ต้องเตรียม

๑. ใบความรู้ที่ ๔ เรื่อง รู้จักคำพ้องความ
๒. ใบงานที่ ๗ เรื่อง คำพ้องความ

สามารถดาวน์โหลดได้ที่ www.dltv.ac.th

