

รายวิชาภาษาไทย

รหัสวิชา ท๑๖๑๐๑

ชั้นประถมศึกษาปีที่ ๖

เรื่อง การจับใจความสำคัญ (๒)

ครูผู้สอน ครูปรเมษฐ ศรีกำเหนิด

ครูคณิตา หนูนอนันต์



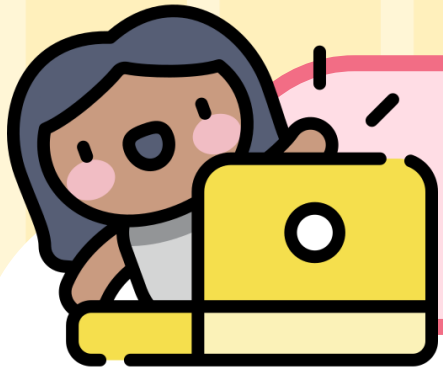
การจับใจความสำคัญ (๒)



กิจกรรม

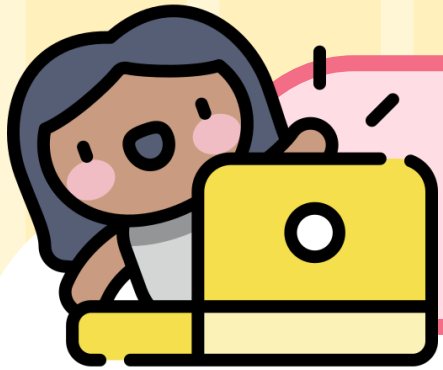
“ไขความลับจากเรื่องเล่า”





กิจกรรม “ไขความลับจากเรื่องเล่า”

มนุษย์ทุกคนที่อยู่บนโลกใบนี้ต้องทำความเข้าใจธรรมชาติ ทำความเข้าใจความเป็นมนุษย์ และความสัมพันธ์ที่เกี่ยวเนื่องกัน ระหว่างมนุษย์กับมนุษย์ และมนุษย์กับธรรมชาติ มีความรัก ความเมตตาต่อเพื่อนมนุษย์ และธรรมชาติอย่างจริงใจ ก็จะทำให้ เป็นมนุษย์ที่มีความสมบูรณ์



กิจกรรม “ไขความลับจากเรื่องเล่า”

ใคร

มนุษย์

ทำอะไร

เข้าใจธรรมชาติ เข้าใจความเป็นมนุษย์

ที่ไหน

บนโลกใบนี้

อย่างไร

มีความรัก ความเมตตา ต่อเพื่อนมนุษย์และธรรมชาติ

ผลของเหตุการณ์เป็นอย่างไร

เป็นมนุษย์ที่มีความสมบูรณ์



คำถามกระตุ้นความคิด

ใจความสำคัญ
ของข้อความนี้คืออะไร

จากกิจกรรม
“ไขความลับจากเรื่องเล่า”
นักเรียนคิดว่าการจับใจความ
สำคัญมีความสำคัญอย่างไร



จุดประสงค์การเรียนรู้

๑. อธิบายหลักการจับใจความสำคัญจากเรื่องที่ได้
๒. อ่านจับใจความสำคัญจากเรื่องที่ได้
๓. มีมารยาทในการอ่าน





คำถามนำเรื่อง

สิ่งสำคัญในการ
อ่านจับใจความ
คืออะไร

ต้องอ่านและหาคำสำคัญ
ที่จะตอบคำถามว่า
ใคร ทำอะไร ที่ไหน อย่างไร
ผลเป็นอย่างไร
แล้วนำข้อมูลเหล่านั้น
มาเรียบเรียง
เป็นใจความสำคัญ





คำถามนำเรื่อง

นักเรียนมีวิธีการ
อ่านจับใจความสำคัญ
อย่างไร

ตั้งจุดมุ่งหมายในการ
อ่านให้ชัดเจน

- อ่านคร่าว ๆ พอเข้าใจ
- ตั้งคำถาม ใคร ทำอะไร
ที่ไหน เมื่อไร อย่างไร





คำถามนำเรื่อง

เพราะเหตุใดจึงต้องตั้ง
คำถามหลังจากอ่านเรื่อง
หรือข้อความ

เพราะจะทำให้เรา
จับใจความของเรื่องหรือ
ข้อความนั้นได้ง่ายขึ้น





คำถามนำเรื่อง

หลักการอ่าน
จับใจความสำคัญ
มีลักษณะอย่างไร

อันดับแรก
อ่านเนื้อเรื่องและตอบคำถามว่า
ใคร ทำอะไร ที่ไหน
อย่างไร ผลเป็นอย่างไร





คำถามนำเรื่อง

หลักการอ่าน
จับใจความสำคัญ
มีลักษณะอย่างไร

ลำดับต่อมา
สำรวจและพิจารณาใจความ
หรือประโยคที่ขยาย
ใจความสำคัญ





คำถามนำเรื่อง

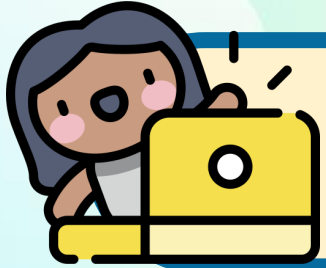
หลักการอ่าน
จับใจความสำคัญ
มีลักษณะอย่างไร

ลำดับสุดท้าย
นำข้อมูลเหล่านั้นมาเรียบเรียง
ใจความสำคัญเป็น
สำนวนของตนเอง



กิจกรรม
“ตอบคำถาม
จับประเด็นความรู้”



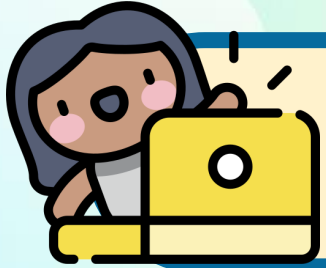


กิจกรรม “ตอบคำถาม จับประเด็นความรู้”

๑. เหตุใดหินงูมานจึงแปลงกายให้ใหญ่
แล้วอมปลับปลาพระรามไว้ในปาก



เพราะพิเภกทำนายว่าจะมีผู้มีฤทธิ์
จะมาจับพระรามไป



กิจกรรม “ตอบคำถาม จับประเด็นความรู้”

๒. หนุ่มาานเข้าเมืองบาดาลด้วยวิธีการใด



แปลงเป็นใยบัวติดสไบนางพिरากวน
เข้าเมืองบาดาล

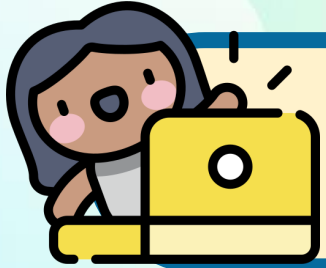


กิจกรรม “ตอบคำถาม จับประเด็นความรู้”

๓. วิธีใดที่หนูमानใช้ในการรบกับ ไมยราพ
แต่ไม่รู้แพ้ชนะ



ใช้ต้นตาล ๓ ต้นพันเป็นเกลียว จากนั้น
ผลัดกันตี ๓ ครั้ง ใครตายก่อนก็จะแพ้

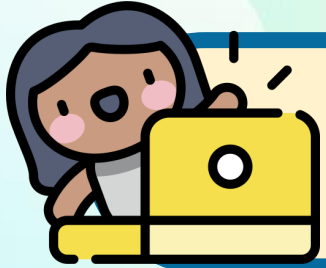


กิจกรรม “ตอบคำถาม จับประเด็นความรู้”

๔. เหตุใดหนุมานจึงไม่ตาย



เมื่อลมพัดมากก็จะพ่นเพราะหนุมาน
เป็นลูกพระพาย



กิจกรรม “ตอบคำถาม จับประเด็นความรู้”

๕. ไมยราพถอดดวงใจไว้ที่ใด



ยอดเขาศรีภูล

นักเรียนทำใบงาน เรื่อง
“การอ่านจับใจความสำคัญ (๒)”





คำชี้แจงบทบาทนักเรียน

ให้นักเรียนทำใบงาน เรื่อง
“การอ่านจับใจความสำคัญ
(๒)”



คำชี้แจงบทบาทครู

๑. ให้คำแนะนำนักเรียน
ในการทำงาน
๒. ดูแลการทำงานของ
นักเรียน



ใบงาน

เรื่อง

“การอ่านจับใจความสำคัญ (๒)”

ใบงานที่ ๒ เรื่อง การอ่านจับใจความสำคัญ (๒)
 หน่วยการเรียนรู้ที่ ๑๒ เรื่อง รามเกียรติ์ ตอน ศักดิ์ไมยราพ
 แผนการจัดการเรียนรู้ที่ ๒ เรื่อง การอ่านจับใจความสำคัญ (๒)
 รายวิชา ภาษาไทย รหัสวิชา ท๑๖๑๐๑ ภาคเรียนที่ ๒ ชั้นประถมศึกษาปีที่ ๖

คำชี้แจง ให้นักเรียนนำหมายเลขหน้าข้อความที่กำหนดให้ไปเติมลงในช่องว่างหน้าคำประพันธ์ที่สัมพันธ์กัน

ข้อความ	คำประพันธ์
๑. ความรักของแม่ที่มีต่อลูก	๑. ____อันโทษนี้ใหญ่หลวงนัก ลูรักจักขอโทษา อย่าให้เป็นกรรมเวรา แก่ช้าน้อยนี้สืบไป
๒. การไม่หลงเชื่อสิ่งใดโดยง่าย	๒. ____พ่อจักช้ำอยู่ก็มีได้ จะรับไปตามองค์พระทรงจักร สังหารไมยราพขุนยักษ ซึ่งมันไปลักพระองค์มา
๓. ความมองจากลำหาคูของมัจฉานุ	๓. ____ด้วยพญาไมยราพอสรี ได้เลี้ยงลูกนี้จนใหญ่มา พระคุณตั้งคุณบิดเรศ ซึ่งบังเกิดเกศเกศา
๔. การรู้จักขอกภัยเมื่อล่วงเกินผู้ใหญ่	๔. ____แม่นเจ้าสิ้นชีพชีวิ แม่นี้ไม่อยู่จะสู้อย ก้มหน้าไปตามทรมสวาท ให้ประจักษ์โลกธาตุทั้งหลาย
๕. ความกตัญญูของมัจฉานุที่มีต่อไมยราพ	๕. ____ถึงตัวกู้น้อยเท่านี้ จะกลัวฤทธิเอ็งก็หาไม่ อย่าพักอาจองทะนงใจ ใครดีจะได้เห็นกัน





ใบงาน

เรื่อง การอ่านจับใจความสำคัญ (๒)

คำชี้แจง ให้นักเรียนนำหมายเลขหน้าข้อความที่กำหนดให้ไปเติมลงในช่องว่างหน้า
คำประพันธ์ที่สัมพันธ์กัน

๑. ความรักของแม่ที่มีต่อลูก

๑. ___อันโทษนี้ใหญ่หลวงนัก ลูกรักจักขอโทษา
อย่าให้เป็นกรรมเวรา แก่ช้าน้อยนี้สืบไป

๒. การไม่หลงเชื่อสิ่งใดโดยง่าย

๒. ___พ่อจักช้ำอยู่ก็มีได้ จะรับไปตามองค์พระทรงจักร
สังหารไมยราพขุนยักษ์ ซึ่งมันไปลักพระองค์มา



ใบงาน

เรื่อง การอ่านจับใจความสำคัญ (๒)

คำชี้แจง ให้นักเรียนนำหมายเลขหน้าข้อความที่กำหนดให้ไปเติมลงในช่องว่างหน้า
คำประพันธ์ที่สัมพันธ์กัน

- | | | |
|---|--|---|
| ๓. ความองอาจกล้าหาญของ
มัจฉานุ | ๓. ___ ด้วยพญาไมยราพอสुरี
พระคุณตั้งคุณปิตุเรศ | ได้เลี้ยงลูกนี้จนใหญ่มา
ซึ่งบังเกิดเกศเกศา |
| ๔. การรู้จักขอภัยเมื่อล่วงเกิน
ผู้ใหญ่ | ๔. ___ แม่เจ้าสิ้นชีพชีวี
ก้มหน้าไปตามทราวมสวาท | แม่นี้ไม่อยู่จะสู้อย่าง
ให้ประจักษ์โลกธาตุดั่งหลาย |



ใบงาน

เรื่อง การอ่านจับใจความสำคัญ (๒)

คำชี้แจง ให้นักเรียนนำหมายเลขหน้าข้อความที่กำหนดให้ไปเติมลงในช่องว่างหน้า
คำประพันธ์ที่สัมพันธ์กัน

- | | | |
|---|--|--|
| ๕. ความกตัญญูของมัจฉานุที่มี
ต่อไมยราพ | ๕. ___ ถึงตัวกู้อยู่เท่านี้
อย่าพักอาจองทะนงใจ | จะกลัวฤทธิ์เืองก็หาไม่
ใครดีจะได้เห็นกัน |
| ๖. ความผูกพันระหว่างสายเลือด | ๖. ___ แม้นหาเป็นดาวเดือนตะวัน
เราจึงเชื่อว่าบิดร | ให้เห็นสำคัญประจักษ์ก่อน
ททารพระสีกรอวตาร |



ใบงาน

เรื่อง การอ่านจับใจความสำคัญ (๒)

คำชี้แจง ให้นักเรียนนำหมายเลขหน้าข้อความที่กำหนดให้ไปเติมลงในช่องว่างหน้า
คำประพันธ์ที่สัมพันธ์กัน

- | | | |
|--|---|---|
| ๗. ให้ข้อคิดว่า “หน้าที่ต้องมาก่อน
เรื่องส่วนตัว” | ๗. ____ สวมสอตกอดลูกเข้าไว้
รับขวัญจุมพิตแล้วพิศพักตร์ | ลูบไล้ไปทั่วทั้งอินทรีย์
ดวงจักษุพ่อเฉลิมศรี |
| ๘. อุบายของหนุมานเพื่อแอบเข้าไป
ในเมืองบาดาลของไมยราพ | ๘. ____ ถอดจิตออกเป็นกุมรี
แล้วเอาลงไปซ่อนไว้ | ใส่กล่องมณีอลงกรณ์
ในยอดตรีภูฏสิงขร |



ใบงาน

เรื่อง การอ่านจับใจความสำคัญ (๒)

คำชี้แจง ให้นักเรียนนำหมายเลขหน้าข้อความที่กำหนดให้ไปเติมลงในช่องว่างหน้า
คำประพันธ์ที่สัมพันธ์กัน

๙. จุดจบของไมยราพ

๙. ___ จะแปลงเป็นไยบัวติดสไบ

เข้าไปมิให้สงกา

แม้ว่าซึ่งหนักจะหักลง

จงเอาสำนวนนี้ว่า

คั้นซึ่งอยู่นานบูรณมา

เก่าแก่คร่ำคร่าช้านาน



ใบงาน

เรื่อง การอ่านจับใจความสำคัญ (๒)

คำชี้แจง ให้นักเรียนนำหมายเลขหน้าข้อความที่กำหนดให้ไปเติมลงในช่องว่างหน้า
คำประพันธ์ที่สัมพันธ์กัน

๑๐. ความลับของไมยราพ

๑๐. _____ มือหนึ่งค้างยอดคีรีนทร
จับได้แมลงภุมรา
เหวี่ยงเหวี่ยงไมยราพยักษ์
ว่าแล้วขยี้เป็นจuronไป

กรหนึ่งนั้นค้นคว้าหา
ก็เอาขึ้นมาชุไว้
นี้หัวใจมิ่งหรือมิใช่
ตัดเคียรลงให้พร้อมกัน

ตรวจสอบ

ความถูกต้อง





ใบงาน

เรื่อง การอ่านจับใจความสำคัญ (๒)

คำชี้แจง ให้นักเรียนนำหมายเลขหน้าข้อความที่กำหนดให้ไปเติมลงในช่องว่างหน้า
คำประพันธ์ที่สัมพันธ์กัน

๔. การรู้จักขอร้องเมื่อล่วงเกิน
ผู้ใหญ่

๑. ๕ อันโทษนี้ใหญ่หลวงนัก ลูกรักจักขอโทษา
อย่าให้เป็นกรรมเวรา แก่ช้าน้อยนี้สืบไป

๗. ให้ข้อคิดว่า “หน้าที่ต้องมา
ก่อนเรื่องส่วนตัว”

๒. ๗ พ่อจักช้ำอยู่ก็มีได้ จะรับไปตามองค์พระทรงจักร
สังหารไมยราพขุนยักษ์ ซึ่งมันไปลักพระองค์มา



ใบงาน

เรื่อง การอ่านจับใจความสำคัญ (๒)

คำชี้แจง ให้นักเรียนนำหมายเลขหน้าข้อความที่กำหนดให้ไปเติมลงในช่องว่างหน้า
คำประพันธ์ที่สัมพันธ์กัน

- | | | |
|---|---|--|
| ๕. ความกตัญญูของมัจฉานุที่มี
ต่อไมยราพ | ๓. <u>๕</u> ด้วยพญาไมยราพอสुरี
พระคุณตั้งคุณปิตุเรศ | ได้เลี้ยงลูกนี้จนใหญ่มา
ซึ่งบังเกิดเกศเกศา |
| ๑. ความรักของแม่ที่มีต่อลูก | ๔. <u>๑</u> แม่นเจ้าสิ้นชีพชีวี
ก้มหน้าไปตามทรามสวาท | แม่นี้ไม่อยู่จะสู้อย่าง
ให้ประจักษ์โลกธาตุดังหลาย |



ใบงาน

เรื่อง การอ่านจับใจความสำคัญ (๒)

คำชี้แจง ให้นักเรียนนำหมายเลขหน้าข้อความที่กำหนดให้ไปเติมลงในช่องว่างหน้า
คำประพันธ์ที่สัมพันธ์กัน

- | | | |
|------------------------------------|--|--|
| ๓. ความมองอาจกล้าหาญของ
มัจฉานุ | ๕. <u>๓</u> ถึงตัวกู้อยู่เท่านั้น
อย่าพักอาจองทะนงใจ | จะกลัวฤทธิ์เืองก็หาไม่
ใครดีจะได้เห็นกัน |
| ๒. การไม่หลงเชื่อสิ่งใดโดยง่าย | ๖. <u>๒</u> แม้นหาวเป็นดาวเดือนตะวัน
เราจึงเชื่อว่าบิดร | ให้เห็นสำคัญประจักษ์ก่อน
ทหารพระสีกรอวตาร |



ใบงาน

เรื่อง การอ่านจับใจความสำคัญ (๒)

คำชี้แจง ให้นักเรียนนำหมายเลขหน้าข้อความที่กำหนดให้ไปเติมลงในช่องว่างหน้า
คำประพันธ์ที่สัมพันธ์กัน

๖. ความผูกพันระหว่างสายเลือด

๗. ๖ สวมสอดกอดลูกเข้าไว้
รับขวัญจุมพิตแล้วพิศพักตร์

ลูบไล้ไปทั่วทั้งอินทรีย์
ดวงจักษุพ่อเฉลิมศรี

๑๐. ความลับของไมยราพ

๘. ๑๐ ถอดจิตออกเป็นภุมรี
แล้วเอาลงไปซ่อนไว้

ใส่กล่องมณีอลงกรณ์
ในยอดตรีภูฏสิงขร



ใบงาน

เรื่อง การอ่านจับใจความสำคัญ (๒)

คำชี้แจง ให้นักเรียนนำหมายเลขหน้าข้อความที่กำหนดให้ไปเติมลงในช่องว่างหน้า
คำประพันธ์ที่สัมพันธ์กัน

๘. อุบายของหนุมานเพื่อ
แอบเข้าไปในเมืองบาดาล
ของไมยราพ

๙. ๘ จะแปลงเป็นไยบัวติดสไบ
แม้ว่าซึ่งหนักจะหักลง
คั่นซึ่งอยู่นานบุราณมา

เข้าไปมิให้สงกา
จงเอาสำนวนนี้ว่า
เก่าแก่คร่ำคร่าช้านาน



ใบงาน

เรื่อง การอ่านจับใจความสำคัญ (๒)

คำชี้แจง ให้นักเรียนนำหมายเลขหน้าข้อความที่กำหนดให้ไปเติมลงในช่องว่างหน้า
คำประพันธ์ที่สัมพันธ์กัน

๙. จุดจบของไมยราพ

๑๐. ๙ มือหนึ่งค้างยอดคีรีนทร
จับได้แมลงภุมรา
เหวี่ยงเหวี่ยงไมยราพยักษ์
ว่าแล้วขยี้เป็นจuronไป

กรหนึ่งนั้นค้นคว้าหา
ก็เอาขึ้นมาชุไว้
นี้หัวใจมิ่งหรือมิใช่
ตัดเคียรลงให้พร้อมกัน



คำถามสรุปบทเรียน

หลักการอ่านจับใจความสำคัญ

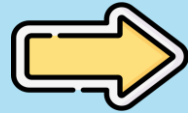
มีลักษณะอย่างไร



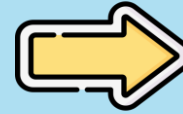
หลักการอ่านจับใจความสำคัญ



๑. อ่านเนื้อเรื่องและ
ตอบคำถาม “ใคร
ทำอะไร ที่ไหน อย่างไร
ผลเป็นอย่างไร”



๒. สืบค้นและพิจารณา
ใจความหรือประโยค
ที่ขยายความประโยค
ใจความสำคัญ



๓. แล้วยนำข้อมูล
เหล่านั้นมาเรียบเรียง
เป็นใจความสำคัญ
ด้วยสำนวนของตนเอง



คำถามสรุปบทเรียน

วันนี้เราได้อะไรจากการเรียน
เรื่องการจัดใจความสำคัญบ้าง

ได้พัฒนาทักษะการอ่านจับใจความมากขึ้นอีก
ทั้งยังทำให้เข้าใจเนื้อเรื่องรามเกียรติ์ ตอน คีกไมยราพ
เพิ่มมากขึ้น



บทเรียนครั้งต่อไป



เรื่อง การเขียน

แผนภาพโครงเรื่อง



สิ่งที่ต้องเตรียม



๑. ใบความรู้ที่ ๗ เรื่อง การเขียนแผนภาพโครงเรื่อง
๒. ใบงานที่ ๗ เรื่อง การเขียนแผนภาพโครงเรื่อง

สามารถดาวน์โหลดได้ที่ www.dltv.ac.th

