

# รายวิชาภาษาไทย

รหัสวิชา ท๑๖๑๐๑

ชั้นประถมศึกษาปีที่ ๖

เรื่อง การอธิบายความหมาย  
ของคำและข้อความ

ครูผู้สอน ครูประเมษฐ ศรีกำเนิด

ครูคณิตา หนูนอนันต์



# การอธิบายความหมาย ของคำและข้อความ

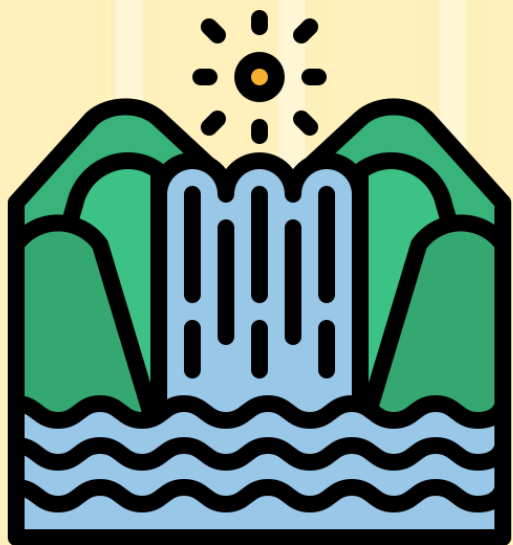


# กิจกรรม

## “จับคู่รู้ความหมาย”



บงกช



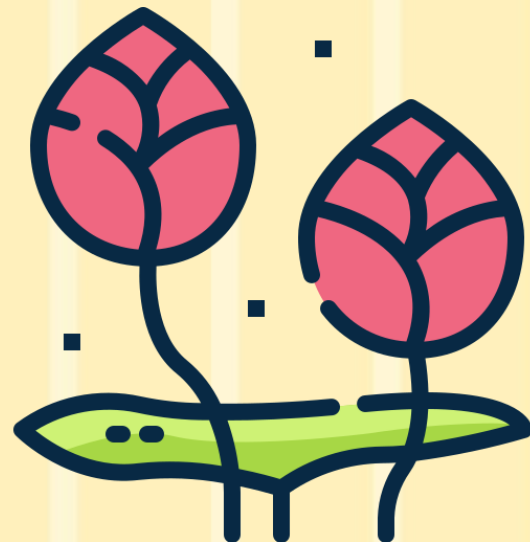
บรรพต

ปทุมมา

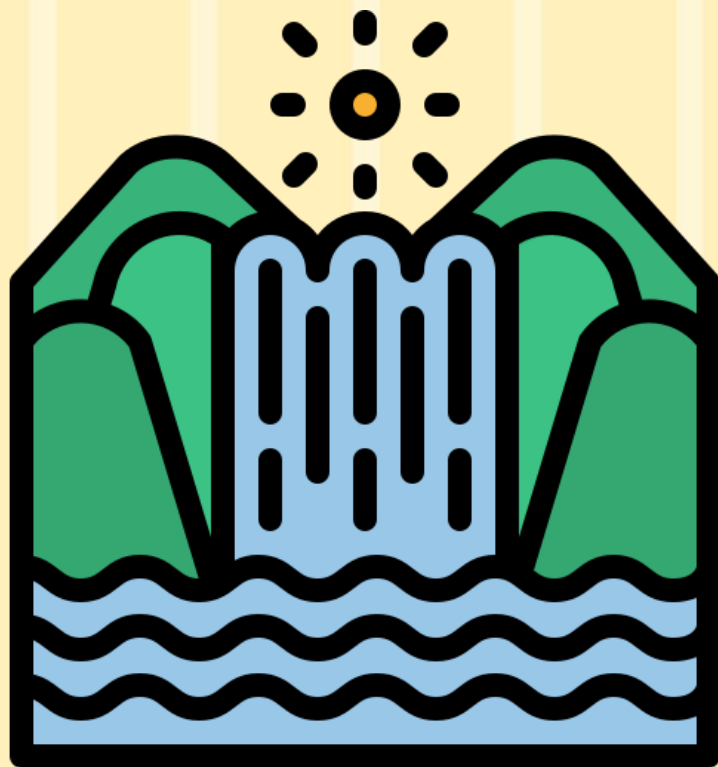


วารง

ชลธาร



ศิริ



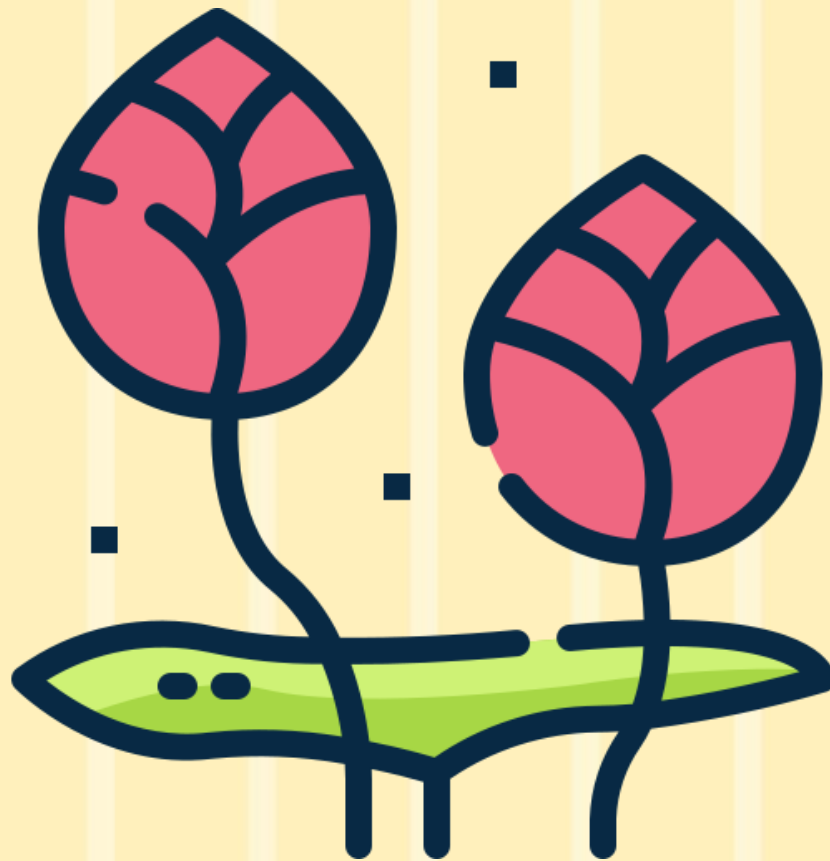
วารุ

ชลธาร



บรรพต

ศิขร



บงกช

ปทุมมา



## คำถามกระตุ้นความคิด

จากกิจกรรม “จับคู่รู้ความหมาย”

นักเรียนใช้เกณฑ์อะไรในการจับคู่คำ





# จุดประสงค์การเรียนรู้

๑. ระบุหลักการอธิบายความหมายของคำหรือข้อความได้
๒. รวบรวมคำศัพท์และอธิบายความหมายคำศัพท์  
จากเรื่องที่อ่านได้
๓. เห็นถึงคุณค่าและประโยชน์จากการใช้คำและข้อความ  
ได้ถูกต้องเหมาะสม



การอธิบาย

ความหมายของคำ

และข้อความ





# การอธิบายความหมายของคำและข้อความ



ข้อความแวดล้อมหรือ  
บริบทของคำ



สำรวจและหา  
ความหมาย



เห็นคุณค่าและ  
ประโยชน์จากการใช้คำ  
และข้อความ



# กิจกรรม

“คุณฉันอยู่ไหน”





# กิจกรรมคู่ฉันอยู่ไหน



ยักษ์



ชื่อมาตรฐานับ  
เท่ากับ ๑๐ ล้าน



เสียงห้วนไหว  
ไปทั่ว



ตุ้มหู



โกฏิ



กุ่มภัณฑ์



กฤษทล



กัมปนาท





# กิจกรรมคู่ฉันอยู่ไหน



บินไป เหาะไป



ช่าง



ท้องฟ้า



ภูเขา



คิริ



คัคณานต์



คชสาร



เขจร



# กิจกรรม

“จับคู่คำศัพท์กับความหมาย”





## กิจกรรม “จับคู่คำศัพท์กับความหมาย”

ค ๑. จาบัลย์

ก. ของที่ป่น ของที่ละเอียด

ก ๒. จุรณ

ข. ที่ซึ่งคน ตระวาง คูก

ข ๓. ตรู

ค. ทูรนทูราย สะอึกสะอื้น





## กิจกรรม “จับคู่คำศัพท์กับความหมาย”

ข ๔. โทมร

ก. นิรมิต สร้าง แปลง ทำ

ก ๕. นิमित

ข. อาวุธสำหรับซัด หอกซัด

ค ๖. บรรพต

ค. ภูเขา



## กิจกรรม “จับคู่คำศัพท์กับความหมาย”

ข ๗. บุษบง

ก. น້อมไหว้

ค ๘. ประจัญบาน

ข. ดอกไม้

ก ๙. ประณต

ค. รบอย่างตะลุมบอน

# กิจกรรม

“จับเวลาค้นหาความหมาย”





## กิจกรรม “จับเวลาค้นหาความหมาย”

๑. ประภัสสร หมายถึงอะไร

๒. ปัจจุสมัย หมายถึงอะไร

๓. พจนารถ หมายถึงอะไร

๔. พลากร หมายถึงอะไร

๕. โปยม หมายถึงอะไร

๖. ภูมรี หมายถึงอะไร

๗. มรคา หมายถึงอะไร

๘. มฤคิ หมายถึงอะไร

๙. เมาลี หมายถึงอะไร

๑๐. โยธา หมายถึงอะไร



## กิจกรรม “จับเวลาค้นหาความหมาย”

๑. ประภัสสร หมายถึงอะไร
๒. ปัจจุสมัย หมายถึงอะไร
๓. พจนารถ หมายถึงอะไร
๔. พลากร หมายถึงอะไร
๕. โปยม หมายถึงอะไร



## กิจกรรม “จับเวลาค้นหาความหมาย”

๖. ฤมรี หมายถึงอะไร

๗. มรคา หมายถึงอะไร

๘. มฤคิ หมายถึงอะไร

๙. เมาลี หมายถึงอะไร

๑๐. โยธา หมายถึงอะไร



กิจกรรม “จับเวลาค้นหาความหมาย”

# ประภัสสร



สีเลื่อม ๆ พราย ๆ เหมือนแสงพระอาทิตย์แรกขึ้น



กิจกรรม “จับเวลาค้นหาความหมาย”

ปัจจุสมัย



เวลาเข้ามิด





กิจกรรม “จับเวลาค้นหาความหมาย”

# พจนานารถ



คำพูด



กิจกรรม “จับเวลาค้นหาความหมาย”

# พลากร



กองทหารเป็นจำนวนมาก



กิจกรรม “จับเวลาค้นหาความหมาย”

โพลым



ห้องฟ้า อากาศ



กิจกรรม “จับเวลาค้นหาความหมาย”

ภุมรี



แมลงภู่ แมลงผึ้ง



กิจกรรม “จับเวลาค้นหาความหมาย”

มรคา



ทาง ช่อง ถนน



กิจกรรม “จับเวลาค้นหาความหมาย”

มฤคิ



กว้าง อีแก้ง



กิจกรรม “จับเวลาค้นหาความหมาย”

เมาลี่



จอม ยอด ผมงูก



กิจกรรม “จับเวลาค้นหาความหมาย”

# โยธา



พลรบ ทหาร



# นักเรียนทำใบงาน เรื่อง “การอธิบายความหมาย ของคำและข้อความ”





## คำชี้แจงบทบาทนักเรียน

ให้นักเรียนทำใบงาน  
เรื่อง “การอธิบาย  
ความหมายของคำ  
และข้อความ”



## คำชี้แจงบทบาทครู

๑. ให้คำแนะนำนักเรียน  
ในการทำงาน
๒. ดูแลการทำงานของ  
นักเรียน

ใบงานที่ ๒ เรื่อง การอธิบายความหมายของคำและข้อความ  
หน่วยการเรียนรู้ที่ ๑๒ เรื่อง รามเกียรติ์ ตอน สึกไม่ยราพ  
แผนการจัดการเรียนรู้ที่ ๒ เรื่อง การอธิบายความหมายของคำและข้อความ  
รายวิชาภาษาไทย รหัสวิชา ท๑๖๑๐๑ ภาคเรียนที่ ๒ ชั้นประถมศึกษาปีที่ ๖



คำชี้แจง ให้นักเรียนค้นหาคำยากหรือคำที่ไม่รู้ความหมาย พร้อมหาความหมายของคำ  
จำนวน ๑๐ คำ

คำศัพท์.....ความหมาย.....

คำศัพท์.....ความหมาย.....

คำศัพท์.....ความหมาย.....

คำศัพท์.....ความหมาย.....

คำศัพท์.....ความหมาย.....

คำศัพท์.....ความหมาย.....

คำศัพท์.....ความหมาย.....

คำศัพท์.....ความหมาย.....

คำศัพท์.....ความหมาย.....

คำศัพท์.....ความหมาย.....

ชื่อ.....นามสกุล.....ชั้น.....เลขที่.....

# ใบงาน

## เรื่อง

### การอธิบายความหมาย ของคำและข้อความ





# ใบงาน

## เรื่อง คำศัพท์ คู่ความหมาย

คำชี้แจง ให้นักเรียนค้นคำยากหรือคำที่ไม่รู้ความหมาย พร้อมหาความหมายของคำ จำนวน ๑๐ คำ

ความหมาย

๑. ....

.....

.....

๒. ....

.....

.....



# ใบงาน

## เรื่อง คำศัพท์ คู่ความหมาย

คำชี้แจง ให้นักเรียนค้นคำยากหรือคำที่ไม่รู้ความหมาย พร้อมหาความหมายของคำ จำนวน ๑๐ คำ

ความหมาย

๓. ....

.....

.....

๔. ....

.....

.....



# ใบงาน

## เรื่อง คำศัพท์ คู่ความหมาย

คำชี้แจง ให้นักเรียนค้นคำยากหรือคำที่ไม่รู้ความหมาย พร้อมหาความหมายของคำ จำนวน ๑๐ คำ

ความหมาย

๕. ....

.....

.....

๖. ....

.....

.....



# ใบงาน

## เรื่อง คำศัพท์ คู่ความหมาย

คำชี้แจง ให้นักเรียนค้นคำยากหรือคำที่ไม่รู้ความหมาย พร้อมหาความหมายของคำ จำนวน ๑๐ คำ

ความหมาย

๓. ....

.....

.....

๔. ....

.....

.....



# ใบงาน

## เรื่อง คำศัพท์ คู่ความหมาย

คำชี้แจง ให้นักเรียนค้นคำยากหรือคำที่ไม่รู้ความหมาย พร้อมหาความหมายของคำ จำนวน ๑๐ คำ

ความหมาย

๙. ....

.....

.....

๑๐. ....

.....

.....



สรุปบทเรียน

เขียนองค์ความรู้



ราชบัณฑิตยสภา  
แอปพลิเคชัน



สำรวจและหา  
ความหมาย

พจนานุกรม



การอธิบายความหมาย  
ของคำและข้อความ



เห็นคุณค่าและ  
ประโยชน์จากการใช้คำ  
และข้อความ

คาดเดาความหมายของคำ

วิเคราะห์ชนิดของคำ



ดูข้อความแวดล้อม  
หรือบริบทของคำ

สังเกตการใช้คำ  
กับหลักไวยากรณ์



## คำถามสรุปบทเรียน

นักเรียนคิดว่าหลักการอธิบายความหมายของคำ  
และข้อความมีประโยชน์อย่างไร

ช่วยให้เข้าใจเนื้อหาของเรื่องได้มากยิ่งขึ้น และสามารถ  
นำคำเหล่านี้ไปใช้ในการแต่งกลอนประเภทต่าง ๆ ได้





## คำถามสรุปบทเรียน

การศึกษาความหมายของคำหรือข้อความจะ  
ส่งผลอย่างไรต่อทักษะการอ่านของนักเรียน

ช่วยให้นักเรียนมีทักษะการอ่านสรุปความ  
วิเคราะห์ความได้ดียิ่งขึ้น



บทเรียนครั้งต่อไป



การอ่านออกเสียง

บทร้อยกรอง



# สิ่งที่ต้องเตรียม



๑. ใบความรู้ที่ ๓ เรื่อง การอ่านออกเสียงบทร้อยกรอง

๒. ใบงานที่ ๓ เรื่อง การอ่านออกเสียงบทร้อยกรอง

