

รายวิชา ภาษาไทย

รหัสวิชา ท๑๑๑๐๑

ชั้นประถมศึกษาปีที่ ๑

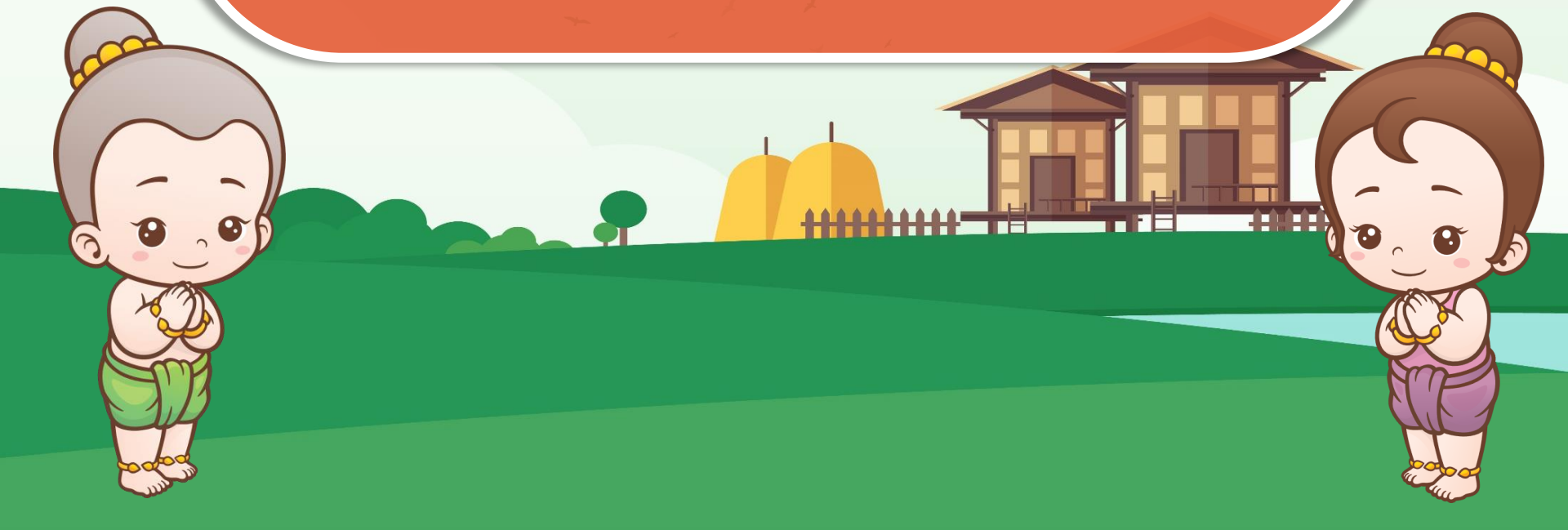
เรื่อง เพื่อนของเก่ง (๑)

ครูผู้สอน ครูอุมาพร กังแฮ

ครูพัฒนิตา แก้วกระจาย



เพื่อนของเก่ง (๑)



จุดประสงค์การเรียนรู้

๑. บอกพยัญชนะประสมกับสระ ะ - ะ ะ - แ - ะ แ -

โ - ะ โ - ะ - าะ - อด มีตัวสะกดได้

๒. เขียนคำที่ประสมกับสระ ะ - ะ ะ - แ - ะ แ - โ - ะ

โ - ะ - าะ - อด มีตัวสะกดได้

๓. มีมารยาทในการเขียน



ปริศนาคำทาย

อะไรเอ๋ย



ปริศนาคำทาย



อะไรเอ๋ย เป็นดอกไม้หลายสี
ทุกคนบอกว่าดีต้องการชื่อของมัน

ดอกรั๊ก



ปริศนาคำทาย



อะไรเอ๋ย ตาแป๊ะหลังโก่ง
ลงน้ำไม่ขุ่น

เบ็ด



ปริศนาคำทาย



อะไรเอ๋ย เกิดมามีหางไม่มีขา
พอโตขึ้นมามีขาไม่มีหาง

กบ



ปริศนาคำทาย



สายอะไรเอ๋ย หล่นจากฟากฟ้า
ขึ้นฉำอูรา ชาวนา ชอบใจ

สายฝน



ปริศนาคำทาย



อะไรเอ๋ย หุบเท่ากระบอก
กางออกเท่ากระดิ่ง

ร่ม



ปริศนาคำทาย



อะไรเอ๋ย ซื่ออยู่บนฟ้า
กายาอยู่ในน้ำ

ปลาตาว



ปริศนาคำทาย



อะไรเอ๋ย ตัวเล็กเสียงดัง

นกหวีด



ดอกกรัก

เบ็ด

กบ

สายฝน

ร่ม

ดาว

นกหวีด





คำถามชวนคิด

จากคำที่นักเรียนอ่าน
มีตัวสะกดอะไรบ้าง



ดอกกรั๊ก

เบ็ด

กบ

สายฝน

ร่ม

ดาว

นกหวีด





คำถามชวนคิด

ตัวสะกดในภาษาไทย

มีกี่มาตรา



ศึกษาคำที่ประสมพยัญชนะกับสระ

เ - ะ เ - แ - ะ แ - โ - ะ

โ - เ - าะ - อ



กิจกรรมหาคำศัพท์



คำชี้แจง



ให้นักเรียนร่วมกันหาคำที่ประสม ะ - ะ ะ - ะ ะ - ะ
ะ - ะ ะ - ะ ะ - ะ ะ - ะ ะ - ะ ะ - ะ ะ - ะ ะ - ะ ะ - ะ ะ - ะ ะ - ะ
ให้มากที่สุดตามระยะเวลาที่ครูกำหนด ใครเขียนได้
มากที่สุดออกมาอ่านคำศัพท์ให้เพื่อนฟังหน้าชั้นเรียน



ใบงานที่ ๑ เรื่อง เขียนคำที่ประสมกับสระ -ะ -ะ - แ -ะ - แ - โ -ะ โ - - ะ - - อ
มีตัวสะกด

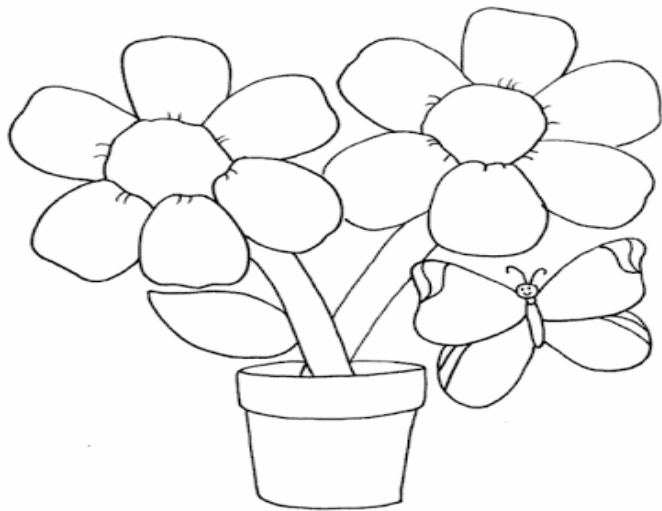
หน่วยการเรียนรู้ที่ ๑๕ เรื่อง ปรัชญาไทย (คุณธรรมที่นำไปใช้ในชีวิตประจำวัน)

แผนการจัดการเรียนรู้ที่ ๑ เรื่อง เพื่อนของเก่ง (๑)

รายวิชาภาษาไทย รหัส ท ๑๑๐๑ ภาคเรียนที่ ๑ ชั้นประถมศึกษาปีที่ ๑

คำชี้แจง เขียนคำที่ประสมกับสระ -ะ -ะ - แ -ะ - แ - โ -ะ

โ - - ะ - อ มีตัวสะกดและฝึกอ่าน



ชื่อ สกุล ชั้น เลขที่

ใบงานที่ ๑

เรื่อง เขียนคำที่ประสมกับสระ -ะ -ะ - แ -ะ

แ - โ -ะ โ - - ะ - อ มีตัวสะกด



(สามารถดาวน์โหลดได้ที่ www.dltv.ac.th)



นักเรียนปฏิบัติกิจกรรม

คำชี้แจงกิจกรรมนักเรียน

- นักเรียนทำใบงานที่ ๑ เรื่อง เขียนคำที่ประสมกับสระ ะ - ะ - แ - ะ - แ - โ - ะ - โ - แ - ะ - อ มีตัวสะกด
- นักเรียนออกมานำเสนอผลงานหน้าชั้นเรียน

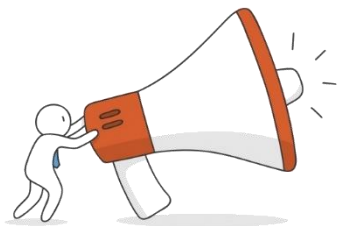
คำชี้แจงบทบาทครูปลายทาง

- ครูปลายทางชี้แจงเพิ่มเติมช่วยเหลือนักเรียนเป็นรายบุคคลระหว่างปฏิบัติ
- ประเมินกิจกรรมการทำใบงานของนักเรียนที่นำมาส่งครู



เฉลยใบงานที่ ๑





คำถามชวนคิด

นักเรียนลองยกตัวอย่างคำที่ประสมกับสระ ะ - ะ -
แ - ะ แ - โ - ะ โ - ะ - ะ - อ
มีตัวสะกด ๑ คำและแต่งประโยค



สรุปบทเรียน



พยัญชนะประสมกับสระ ะ - ะ ะ - ะ ะ - ะ ะ - ะ
โ - ะ - ะ - ะ - ะ - ะ - ะ - ะ - ะ - ะ - ะ
โ - ะ - ะ - ะ - ะ - ะ - ะ - ะ - ะ - ะ - ะ
มีตัวสะกด ↓ การรู้จักตัวสะกดจะทำให้อ่าน
สะกดคำและเขียนคำได้ถูกต้อง





บทเรียนครั้งต่อไป

เรื่อง

เพื่อนของเก่ง (๒)





สิ่งที่ต้องเตรียม

๑. ใบความรู้ที่ ๑ เรื่อง เพื่อนของเก่ง
๒. ใบความรู้ที่ ๒ แบบฝึกอ่านการผันวรรณยุกต์อักษร
สามหมู่ประสมสระ มีตัวสะกด
๓. ใบงานที่ ๒ เรื่อง เต็มคำผันวรรณยุกต์

(สามารถดาวน์โหลดได้ที่ www.dltv.ac.th)

