

# รายวิชา ภาษาไทย

รหัสวิชา ท๑๑๑๐๑

ชั้นประถมศึกษาปีที่ ๑

เรื่อง สระ เออะ

ครูผู้สอน ครูอุมาพร กิ่งแฮ

ครูพัฒนาिता แก้วกระจาย



# ສຽຂ ເອຂຂ



# จุดประสงค์การเรียนรู้

๑. บอกลักษณะสระ เออะ ได้
๒. อ่านและเขียนคำที่ประสมสระ เออะ ได้
๓. มีมารยาทในการเขียน



มาดูภาพกัน





เมื่อเห็นภาพแล้วนึกถึงคำว่าอะไรบ้าง

# คำศัพท์



เลอะเทอะ

เปราะ

เฉอะแฉะ

คำประสมด้วยสระอะไรบ้าง



สระ เ-อะ

สระ เ-อะ อ่านว่า เออะ

เป็นสระเสียงสั้น





เ-อะ



สระ เ-อะ

---

---

---

---

---

---

---

---

---

---



# คำศัพท์



# เขียนตามคำบอก



ใบงานที่ ๙ เรื่อง เขียนคำ สระ เออะ เต็มในช่องว่าง  
หน่วยการเรียนรู้ที่ ๑๓ เรื่อง สนุกกับสระ  
แผนการจัดการเรียนรู้ที่ ๙ เรื่อง สระ เออะ  
รายวิชาภาษาไทย รหัส ท ๑๑๑๐๑ ภาคเรียนที่ ๑ ชั้นประถมศึกษาปีที่ ๑

คำชี้แจง เขียนคำ สระ เออะ เต็มในช่องว่าง และฝึกอ่านประโยค

เออะ เทอะ เตอะ เลอะ เยอะ เปราะ  
เคอะ เทอะหะ

๑. พี่ชาย ใส่ แวนตา หนา
๒. แม่ พูดว่า อย่า ทำ เลอะ
๓. ผนตก จน พี่น เปี้ยก และ
๔. เขา เลี้ยง ปลา แยะ
๕. เด็ก ดี อย่า ทำ
๖. น้อง กิน ไอศกรีม จน เสื่อ เปื่อน
๗. เขา ทำ น้ำหก จึง ออกอาการ เขิน
๘. ซาลี ถูก สุนัข กัด เป็น แผล

ชื่อ ..... สกุล ..... ชั้น ..... เลขที่ .....

# ใบงานที่ ๙

เรื่อง เขียนคำ สระ เออะ เต็มในช่องว่าง



(สามารถดาวน์โหลดได้ที่ [www.dltv.ac.th](http://www.dltv.ac.th))



# นักเรียนปฏิบัติกิจกรรม

## คำชี้แจงกิจกรรมนักเรียน

๑. นักเรียนทำใบงานที่ ๙ เรื่อง เขียนคำสระ เออะ เต็มในช่องว่าง
๒. นักเรียนออกมานำเสนอผลงานหน้าชั้นเรียน

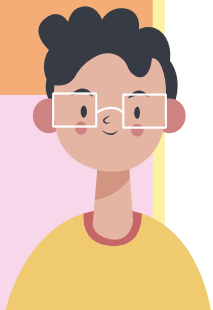
## คำชี้แจงบทบาทครูปลายทาง

๑. ครูปลายทางชี้แจงเพิ่มเติมช่วยเหลือนักเรียนเป็นรายบุคคลระหว่างปฏิบัติ
๒. ประเมินกิจกรรมการทำใบงานของนักเรียนที่นำมาส่งครู



## เฉลยใบงานที่ ๙ เรื่อง เขียนคำ สระ เออะ เต็มในช่องว่าง

๑. พี่ชาย ใส่ แว่นตา หนา **เตอะ**
๒. แม่ พูดว่า อย่า ทำ เลอะ **เทอะ**
๓. ผนตก จน พี่น เปียก **เฉอะ** แฉะ
๔. เขา เลี้ยง ปลา **เยอะ** เยะ
๕. เด็ก ดี อย่า ทำ **เลอะ**



## เฉลยใบงานที่ ๙ เรื่อง เขียนคำ สระ เออะ เต็มในช่องว่าง

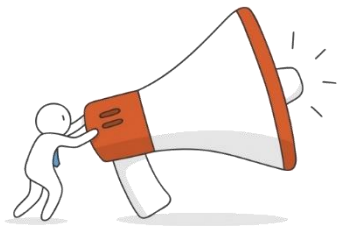
๖. น้อง กิน ไอศกรีม จน เลื่อ **เปอะ** เป็อน

๗. เขา ทำ น้ำหก จึง ออกอาการ **เคอะ** เขิน

๘. ซาลี่ ถูก สุนัข กัด เป็น แผล **เหอะ** หวะ



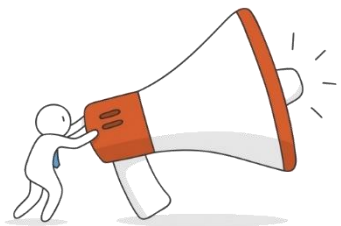




# คำถามชวนคิด

สระ เออะ เป็นสระเสียงใด



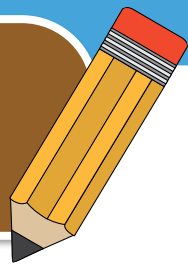


# คำถามชวนคิด

นักเรียนลองยกตัวอย่างคำที่ประสมด้วย  
สระ ะ - อะ คนละ ๑ คำและแต่งประโยค



# สรุปบทเรียน



สระ เออะ



สระ เออะ มีเสียงสั้น เขียนพยัญชนะต้น  
อยู่ตรงกลาง





บทเรียนครั้งต่อไป

# เรื่อง สระ เออ





## สิ่งที่ต้องเตรียม

๑. ใบความรู้ที่ ๑๐ เรื่อง สระ เออ
๒. ใบงานที่ ๑๐ เรื่อง เขียนคำ สระ เออ

( สามารถดาวน์โหลดได้ที่ [www.dltv.ac.th](http://www.dltv.ac.th) )

