

# รายวิชาประวัติศาสตร์

รหัสวิชา ส๑๔๑๐๒

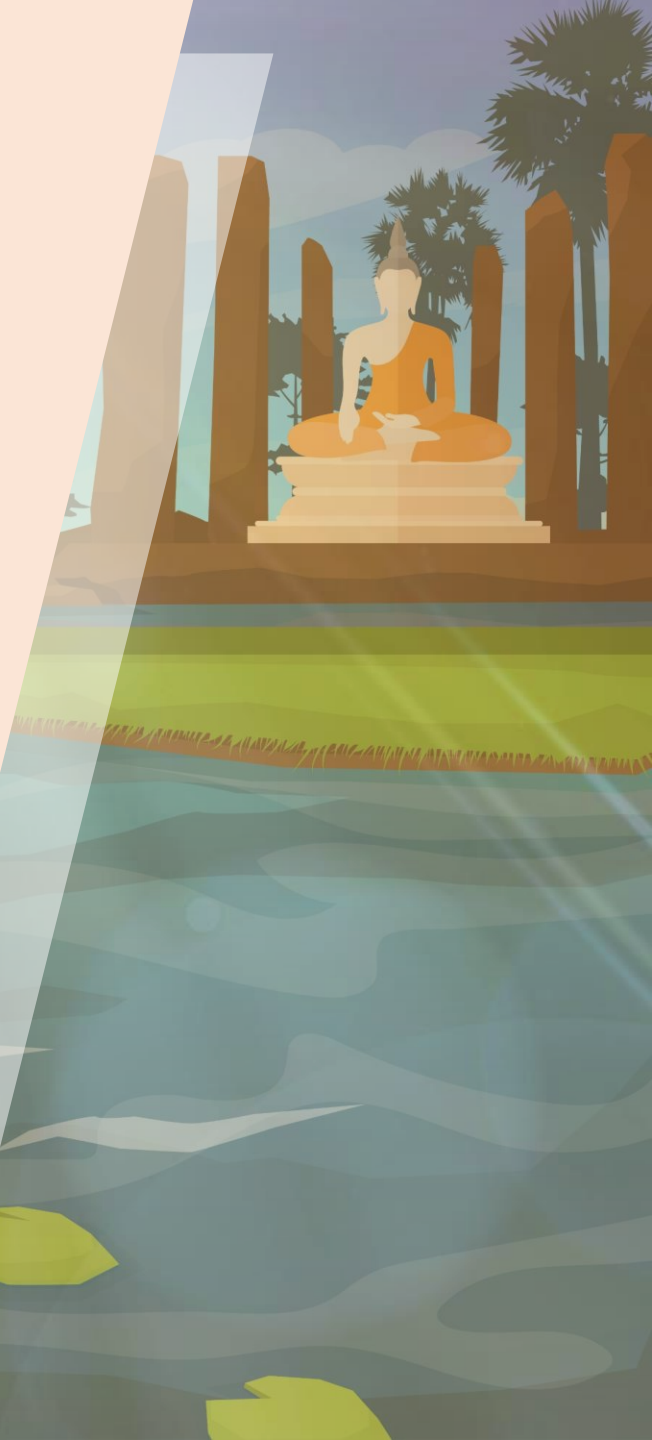
ชั้นประถมศึกษาปีที่ ๔

การรับสืบทอดภูมิปัญญา

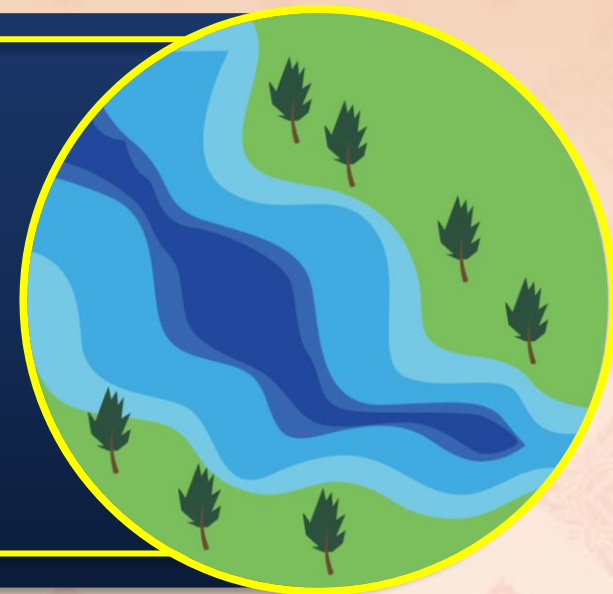
ด้านการชลประทานจากอารยธรรมเขมร

ครูผู้สอน ครูภากร อุปการแก้ว

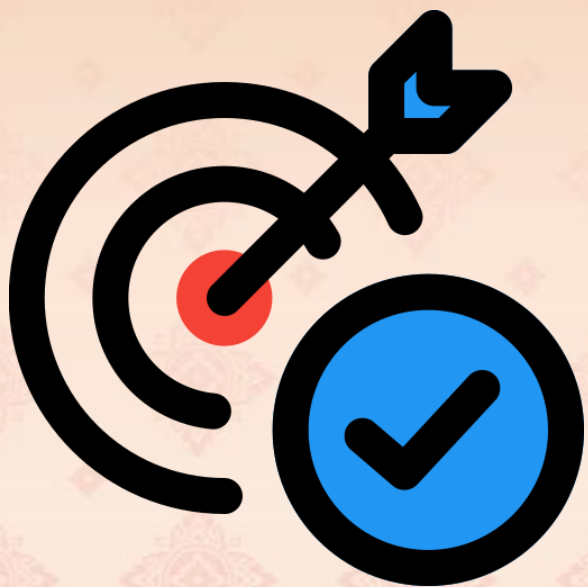
ครูอาทิตย์ ศรีรุ่ง



“การรับสืบทอดภูมิปัญญาด้านการ  
ชลประทานจากอารยธรรมเขมร”



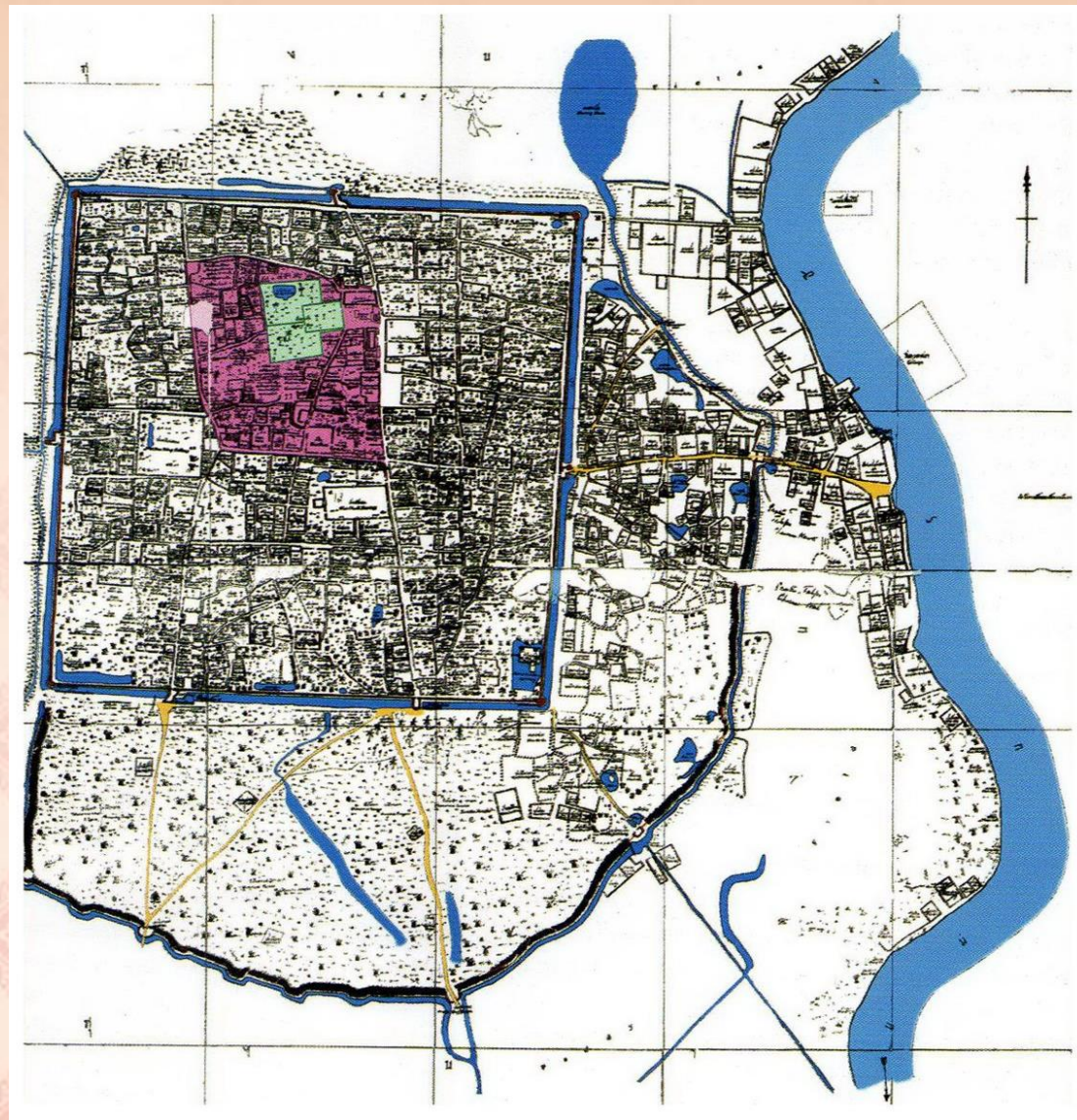
# จุดประสงค์การเรียนรู้



เราจะเรียนเรื่อง : การรับสืบทอดภูมิปัญญา  
ด้านการชลประทานจากอารยธรรมเขมร  
เพื่อ : อธิบายลักษณะทางภูมิศาสตร์ของ  
เมืองโบราณสุโขทัย และเปรียบเทียบ  
ลักษณะร่วมกันระหว่างอารยธรรมเขมร  
และอารยธรรมไทยสุโขทัยได้

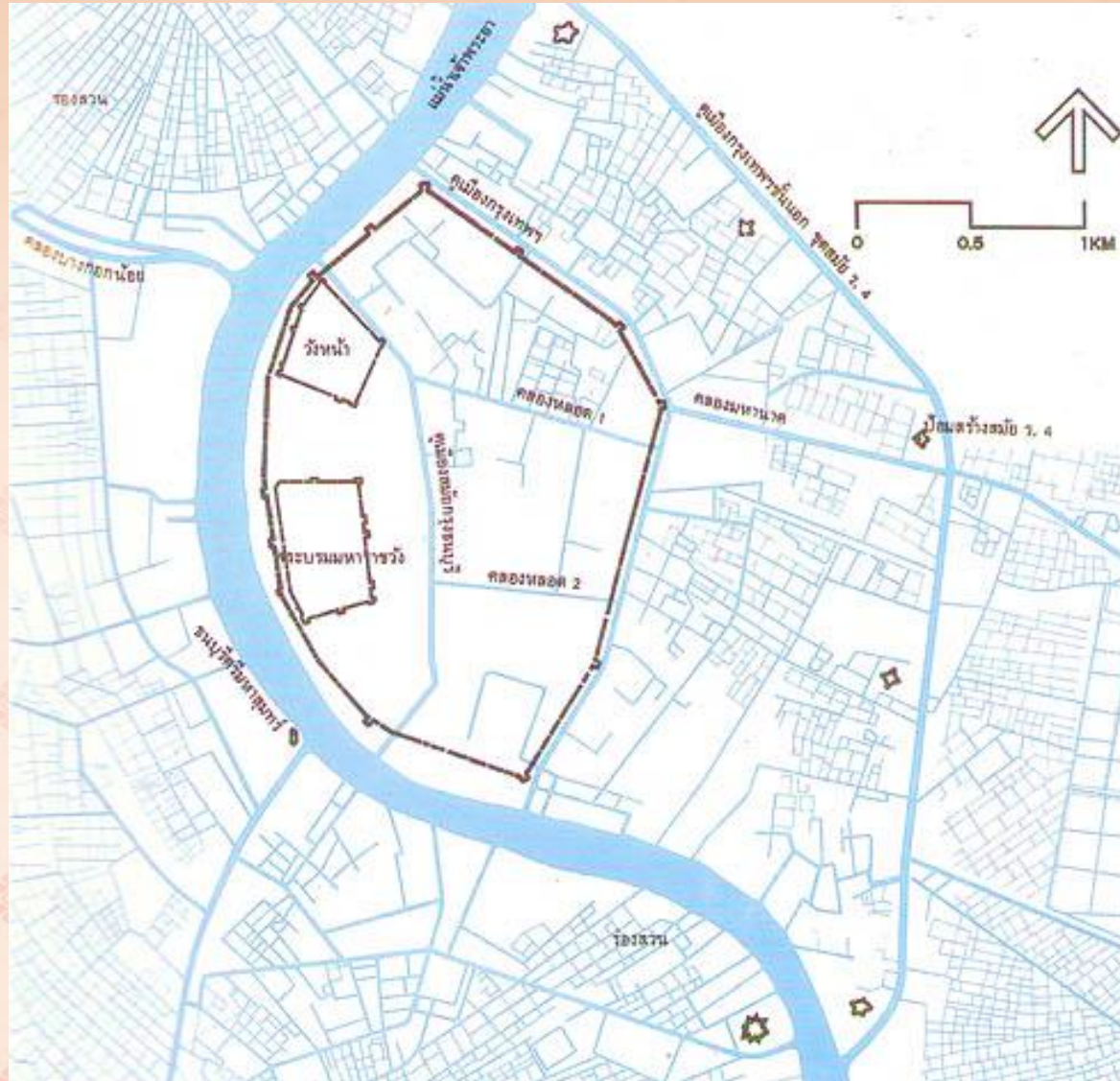


# ทำเลที่ตั้งของเชียงใหม่





# ทำเลที่ตั้งของกรุงเทพมหานคร



# ทำเลที่ตั้งของสุโขทัย



คำถามชวนคิด



กษัตริย์สุโขทัยจะต้องทำอย่างไร  
เพื่อให้รัฐสุโขทัยที่เสียเปรียบรัฐอื่น  
สามารถดำรงอยู่ต่อไปได้





# ชั้นปฏิบัติ

ครูให้นักเรียนทำ **ใบงานที่ ๔**

เรื่อง : การรับสืบทอดภูมิปัญญาจากเขมร





# คำชี้แจง

## คำชี้แจงกิจกรรมนักเรียน

- ๑ นักเรียนอ่านคำสั่งในใบงานดังนี้  
หน้าที่ ๑ หาสถานที่ที่อยู่ห่างจากรร.  
หน้าที่ ๒ เปรียบเทียบเมืองโบราณ  
พระนครกับเมืองโบราณสุโขทัย
- ๒ นักเรียนลงมือทำใบงานที่ ๔  
เรื่อง : การรับสืบทอดภูมิปัญญาจากเขมร

## คำชี้แจงกิจกรรมครูปลายทาง

- ๑ ครูแจกใบงานให้นักเรียนศึกษา  
และลงมือทำ
- ๒ ครูอ่านคำสั่งในใบงาน
- ๓ ครูเดินดูและให้ความช่วยเหลือ  
ตามความเหมาะสม



# ใบงานที่ ๔

# การรับสืบทอดภูมิปัญญาจากเขมร



\*จากนครวัด แม่น้ำเสียมเรียบจะไหลไปออกทะเลสาบเขมรทางทิศใต้ ประมาณ ๒๐ กิโลเมตร

คำถามชวนคิด : จงหาสถานที่ที่อยู่ห่างจากโรงเรียนของนักเรียน ตามระยะทางที่กำหนด

๑ ก.ม.		๓ ก.ม.		๑๕ ก.ม.	
๒ ก.ม.		๖ ก.ม.		๒๕ ก.ม.	

หน้าที่ ๑



## ใบงานที่ ๔

# การรับสืบทอดภูมิปัญญาจากเขมร

ผังเมืองโบราณสุโขทัย



นักเรียนลองเปรียบเทียบดูว่าเมืองโบราณพระนคร กับเมืองโบราณสุโขทัยเหมือนหรือต่างกันตรงไหนบ้าง จากประเด็นที่กำหนดให้

	พระนคร	สุโขทัย
อาณาจักร		
ทำเล		
รูปทรงของเมือง		
อ่างเก็บน้ำ		

หน้าที่  
๒



## ผังเมืองโบราณพระนคร



\*ต้นแม่น้ำสายยาวไหลอยู่ที่เขื่อนมกุเลน ซึ่งห่างไปทางทิศเหนือประมาณ ๒๖ กิโลเมตร

\*จากนครวัด แม่น้ำสายยาวจะไหลไปออกทะเลสาบเขมรทางทิศใต้ ประมาณ ๒๐ กิโลเมตร

## ผังเมืองโบราณสุโขทัย



แม่น้ำรำพันจะไหลไปบรรจบกับแม่น้ำยมทางตะวันออก ห่างออกไป ๑๑ กิโลเมตร ตรงจุดที่เป็นอำเภอเมืองสุโขทัยพอดี

เฉลย

# ใบงานที่ ๔ การรับสืบทอดภูมิปัญญาจากเขมร



\*จากนครวัด แม่น้ำเสียมเรียบจะไหลไปออกทะเลสาบเขมรทางทิศใต้ ประมาณ ๒๐ กิโลเมตร

คำถามชวนคิด : จงหาสถานที่ที่อยู่ห่างจากโรงเรียนของนักเรียน ตามระยะทางที่กำหนด

๑ ก.ม.	วังไกลกังวล	๓ ก.ม.	โบสถ์คริสต์	๑๕ ก.ม.	อ่างเก็บน้ำเขาเต่า
๒ ก.ม.	วัดหัวหิน	๖ ก.ม.	วัดหนองแก	๒๕ ก.ม.	ปากแม่น้ำปราณบุรี

หน้าที่  
๑



เฉลย

# ใบงานที่ ๔ การรับสืบทอดภูมิปัญญาจากเขมร

หน้าที่  
๒

ผังเมืองโบราณสุโขทัย



	พระนคร	สุโขทัย
อาณาจักร	เขมร/กัมพูชา	สุโขทัย
ทำเล	ใกล้ภูเขา แต่เว้นระยะจากแม่น้ำใหญ่	ใกล้ภูเขา แต่เว้นระยะจากแม่น้ำใหญ่
รูปทรงของเมือง	สี่เหลี่ยมผืนผ้า	สี่เหลี่ยมผืนผ้า
อ่างเก็บน้ำ	บาราย	ศรีดงส์(ทำนบพระร่วง) /ตระพัง

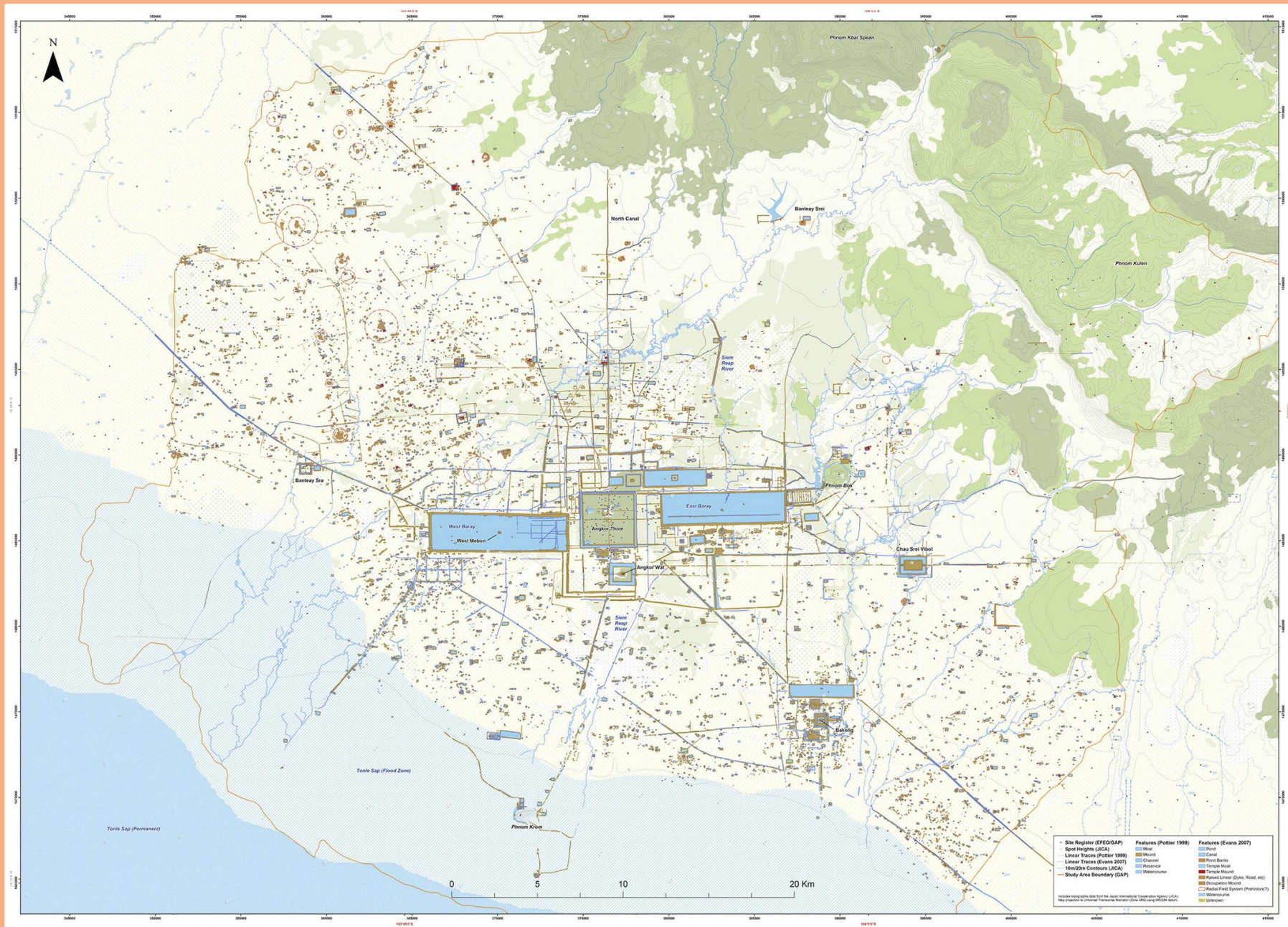
เขานมกุเลน

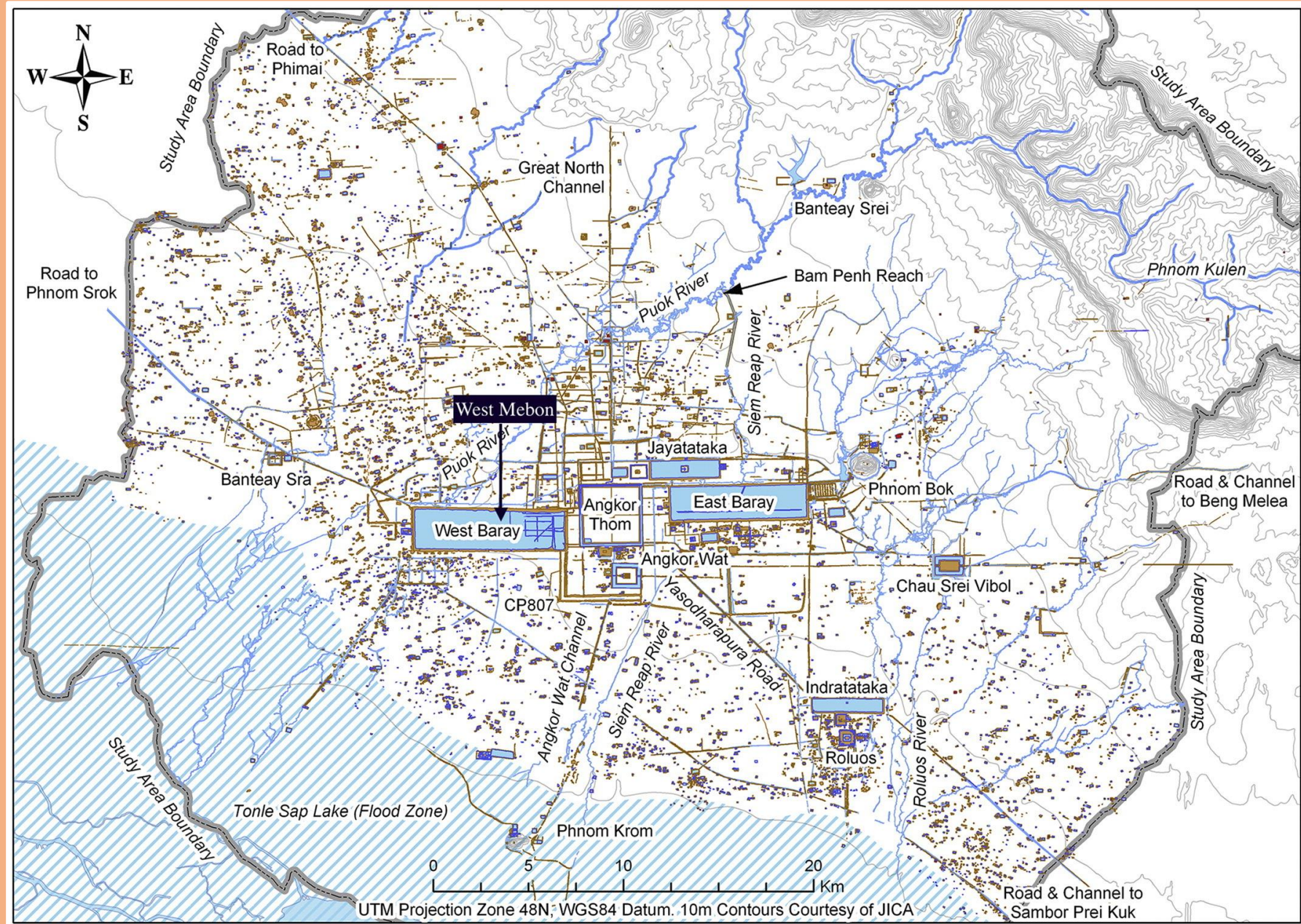
Angkor Area

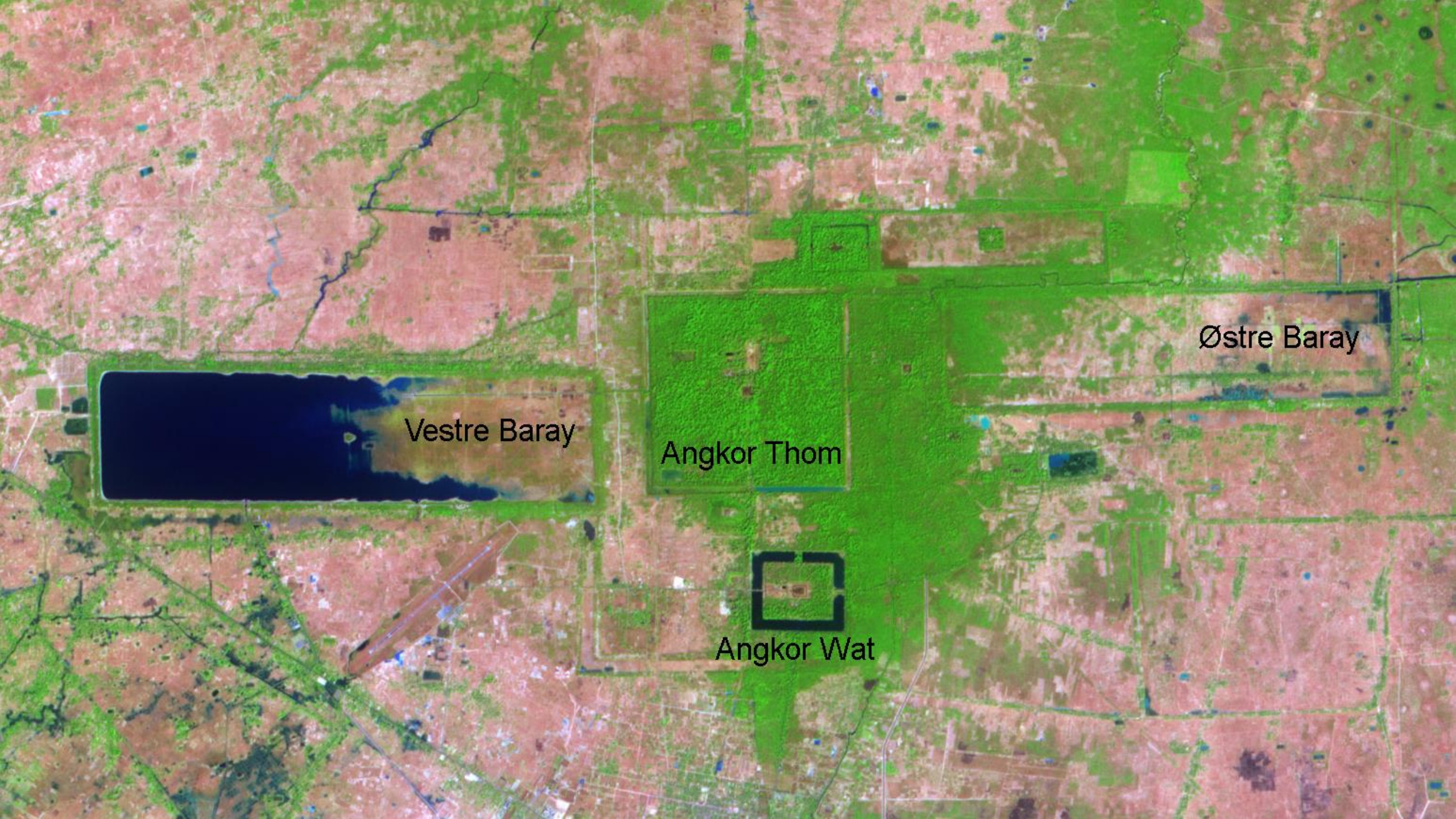
โตนเลสาบ

ที่มาของภาพ : google earth









Vestre Baray

Angkor Thom

Østre Baray

Angkor Wat



บารายแม่บุญตะวันตก

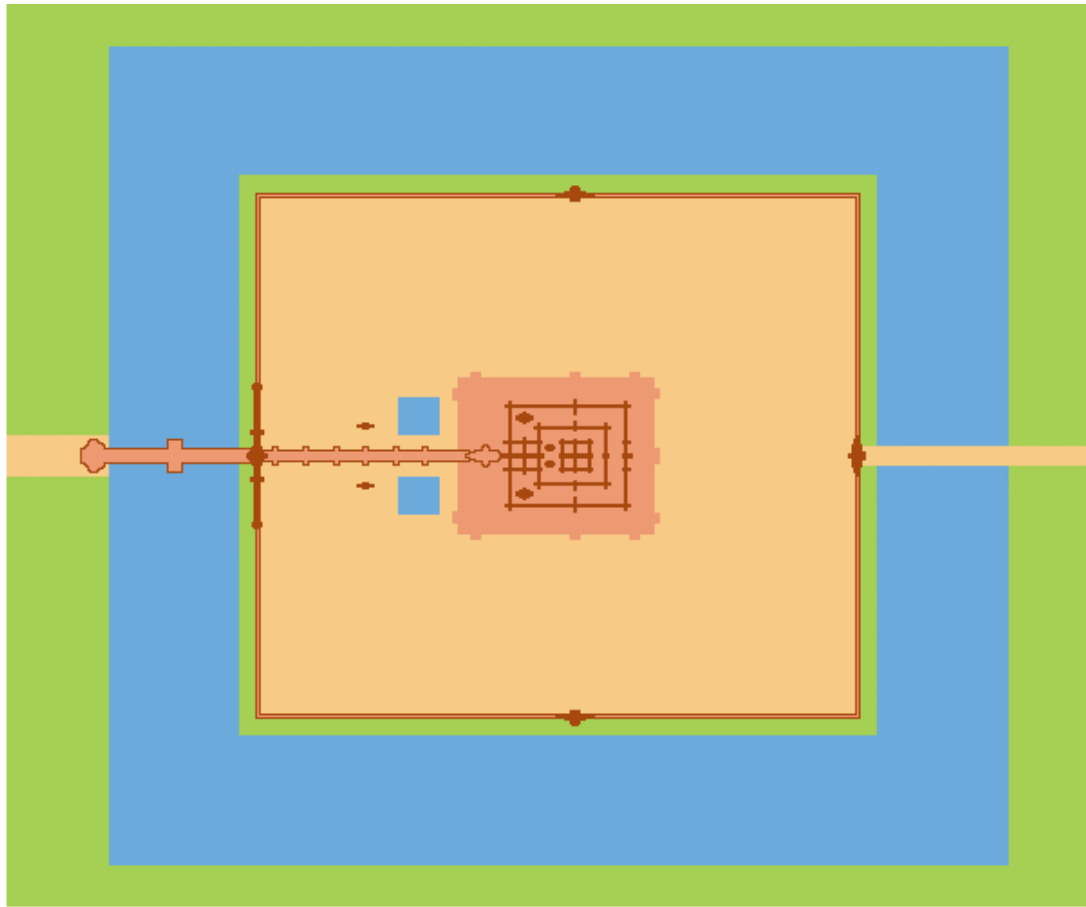
เส้นขอบ ?

20.2 กม. ▾

พื้นที่

17.0 ตารางกิโลเมตร ▾





## ผังโดยรวมของนครวัด

ที่มาของภาพ : วิกิพีเดีย สารานุกรมเสรี



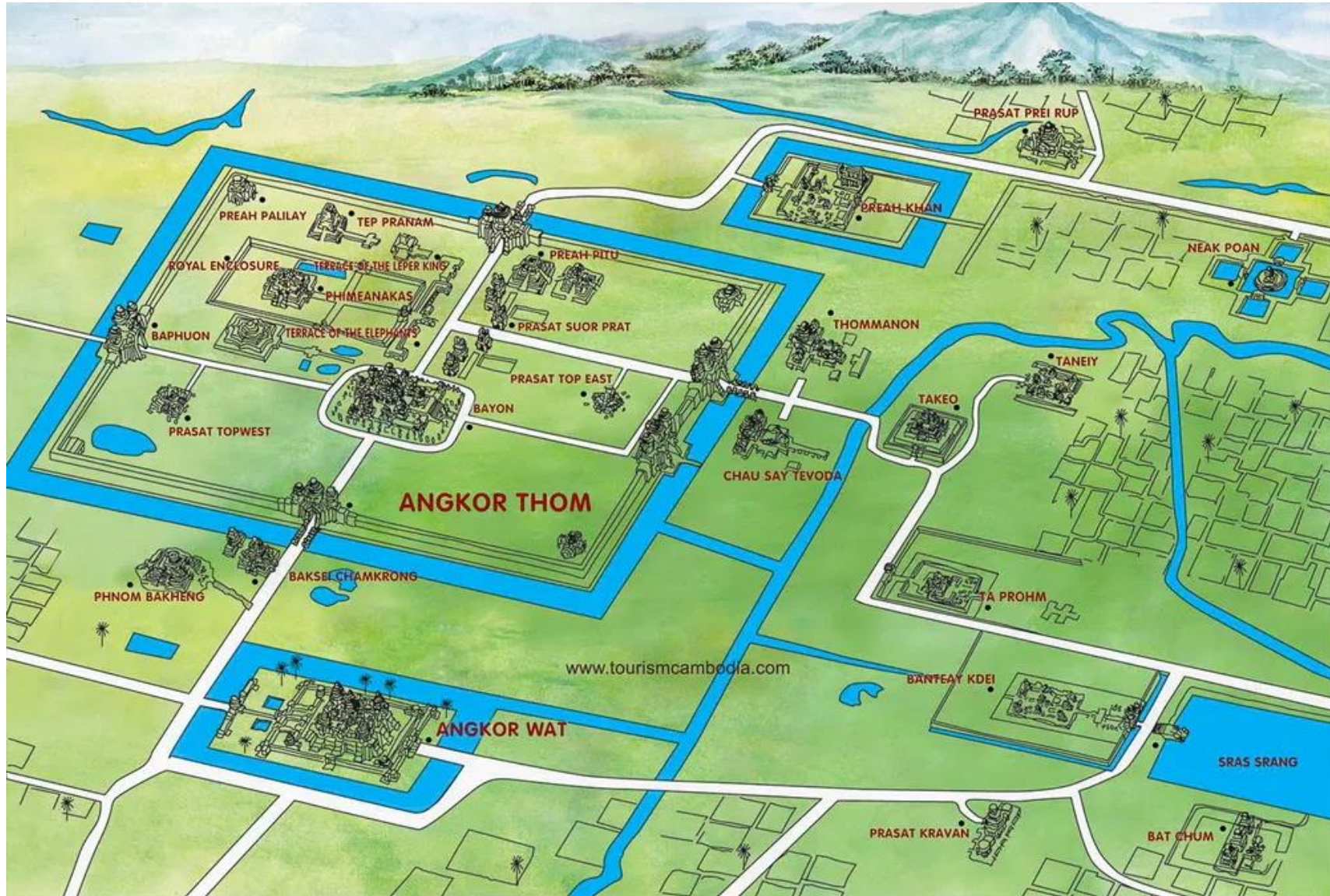
## ภาพนครวัดจากมุมสูง

ที่มาของภาพ : วิกิพีเดีย สารานุกรมเสรี



## นครวัด (อังกอร์วัด)

ที่มาของภาพ : <http://cdn29.us1.fansshare.com/pictures/angkorwat/angkor-wat-hd-wallpaper-national-geographic-1530813124.jpg>





## วัดเจ้าจันทร์/บ้านไฟ

ที่มาของภาพ : อุทยานประวัติศาสตร์ศรีสัชชนาลัย



...ที่ทางทิศเดียวกับวัดมหาธาตุ มีอยู่แห่งหนึ่ง ซึ่งชาวบ้านเรียกว่าวัดเจ้าจันทร์ ทางเข้าไปต้องผ่านสวนกล้วยของราษฎร ในที่วัดนั้นมีเป็นปราสาทฐาน ๓ วา สี่เหลี่ยมสูงประมาณ ๖ วา มีประตูเข้าไปในปราสาทนั้นได้ พอเห็นข้าพเจ้าก็ได้ร้องว่าเป็น เทวสถาน หรือโบสถ์พราหมณ์ รูปปราสาทเป็นพยานอยู่ชัด คือ ทำนองเดียวกันกับวัดศรีสวาย หรือวัดพระพายหลวง เมืองสุโขทัย ครั้นเที่ยวคู้ยค้นดูในกองศิลาอิฐปูนที่พังอยู่ ก็เผชิญพบเศียรพระอิศวรทิ้งเศียรหนึ่งทำด้วยศิลา มีอุณาโลมอยู่เป็นพยานด้วย..."



**พระบรมฉายาลักษณ์ พระบาทสมเด็จพระมงกุฎเกล้าเจ้าอยู่หัว**

ที่มาของภาพ : <https://th.wikipedia.org/wiki>

# จารึกวัดศรีชุม (จารึกหลักที่ ๒)



จารึกวัดศรีชุม (จารึกหลักที่ ๒)

ที่มาของภาพ : พิพิธภัณฑ์สถานแห่งชาติ พระนคร



สถานที่ค้นพบ : ในอุโมงค์วัดศรีชุม

ที่มาของภาพ : Yakuzakorat

# จารึกวัดศรีชุม (จารึกหลักที่ ๒)



พ่อขุนผาเมือง

เป็นลูกกษัตริย์สุโขทัย (พ่อขุนศรีนาวนำถม)

เป็นลูกเขยกษัตริย์เขมรพระนครหลวง

(เจ้าหญิงสิงขรเทวี)

กัมรเตงอัญศรีอินทรบดินทราทิตย์

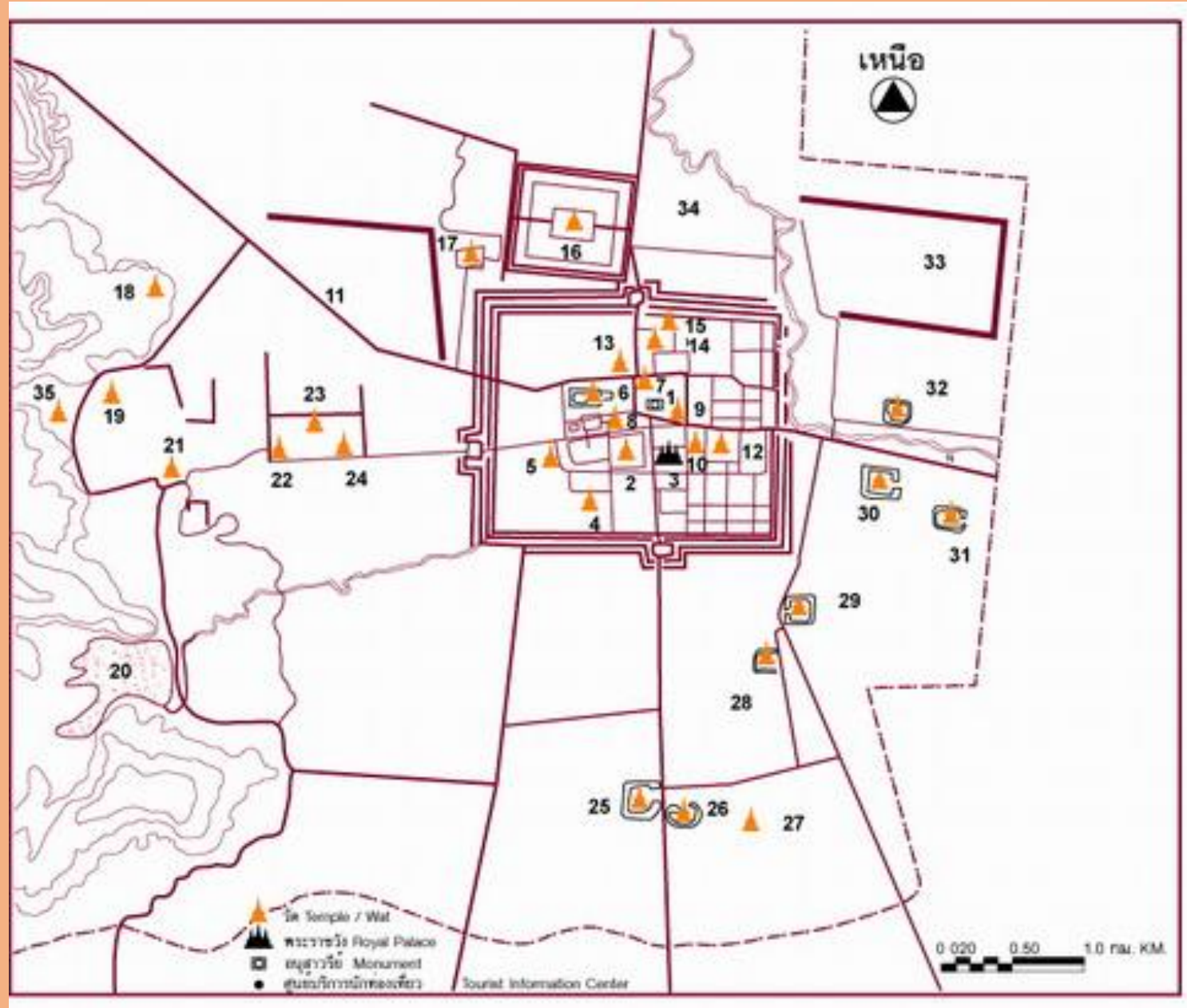
พระแสงขรรค์ชัยศรี



สุขุขทัยโบราณ

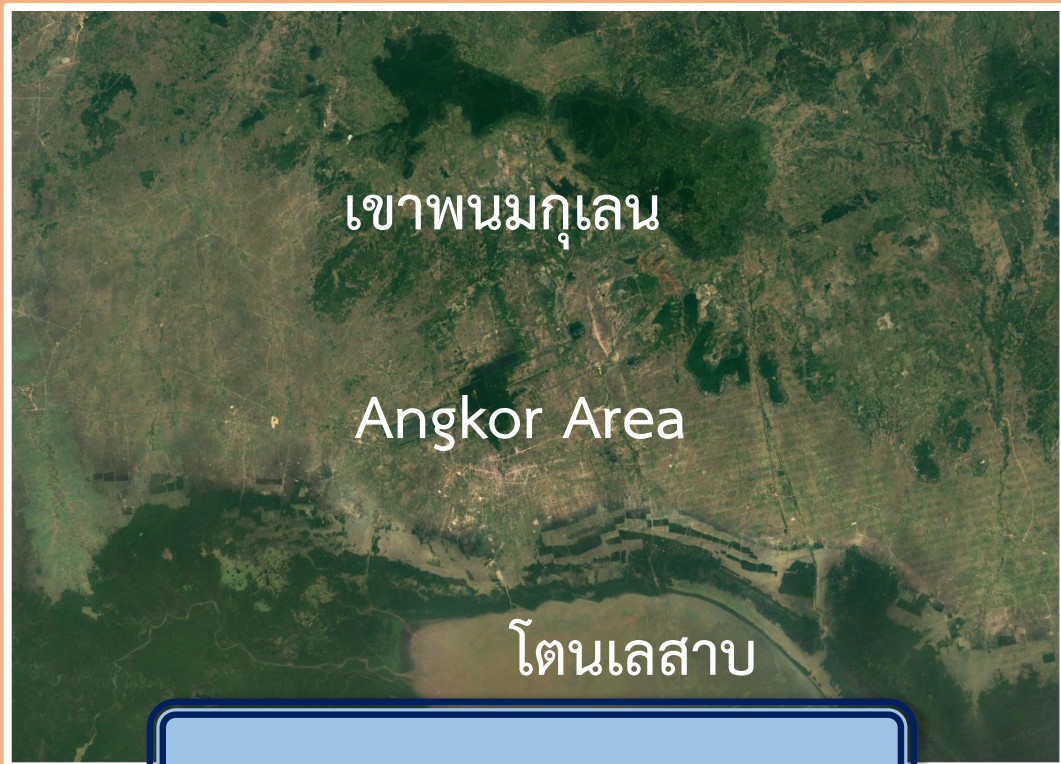
แม่น้ำยม

เขาหลวง

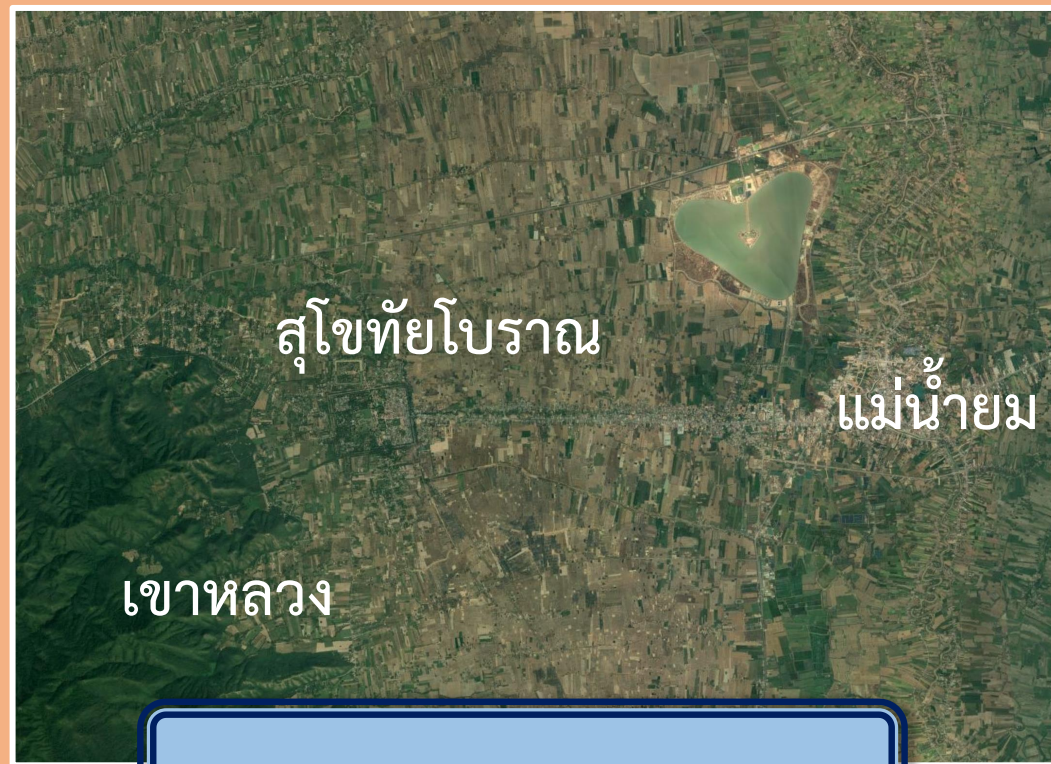




# ทั้ง ๒ เมือง เหมือนกันอย่างไร



อังกอร์วัต (นครวัต)



สุโขทัย

# เครื่องมือในการกักเก็บน้ำ

๑

บาราย

คือสระน้ำขนาดใหญ่ที่ขุดขึ้น  
เพื่อให้ประชาชนได้ใช้ในการ  
ดำรงชีวิตประจำวันและเพื่อ  
การชลประทาน



บารายตะวันตก (เขมรโบราณ)

ที่มาของภาพ : <https://zhitanska.com/content/tajny-kambodji-zapadnyj-baraj/>



# เครื่องมือในการกักเก็บน้ำ

๒

ตระพัง

สระน้ำ หรือหนองน้ำ



ตระพังวัดสระศรี (สุโขทัยโบราณ)

ที่มาของภาพ : <https://www.reviewthaitravel.com>

# เครื่องมือในการกักเก็บน้ำ

๓

สระน้ำ



สระน้ำวัดมหาธาตุ (สุโขทัยโบราณ)

ที่มาของภาพ : <https://th.wikipedia.org/wiki>



อุทยานประวัติศาสตร์สุโขทัย

ตระพังเงิน

สระ

สระ

ตระพังวัดสระศรี

สระ



# เครื่องมือในการกักเก็บน้ำ

๔

คูศาสนสถาน



วัดพระพายหลวง (สุโขทัยโบราณ)

ที่มาของภาพ : อุทยานประวัติศาสตร์สุโขทัย



นครวัด (เขมรโบราณ)

ที่มาของภาพ : วิกิพีเดีย สารานุกรมเสรี

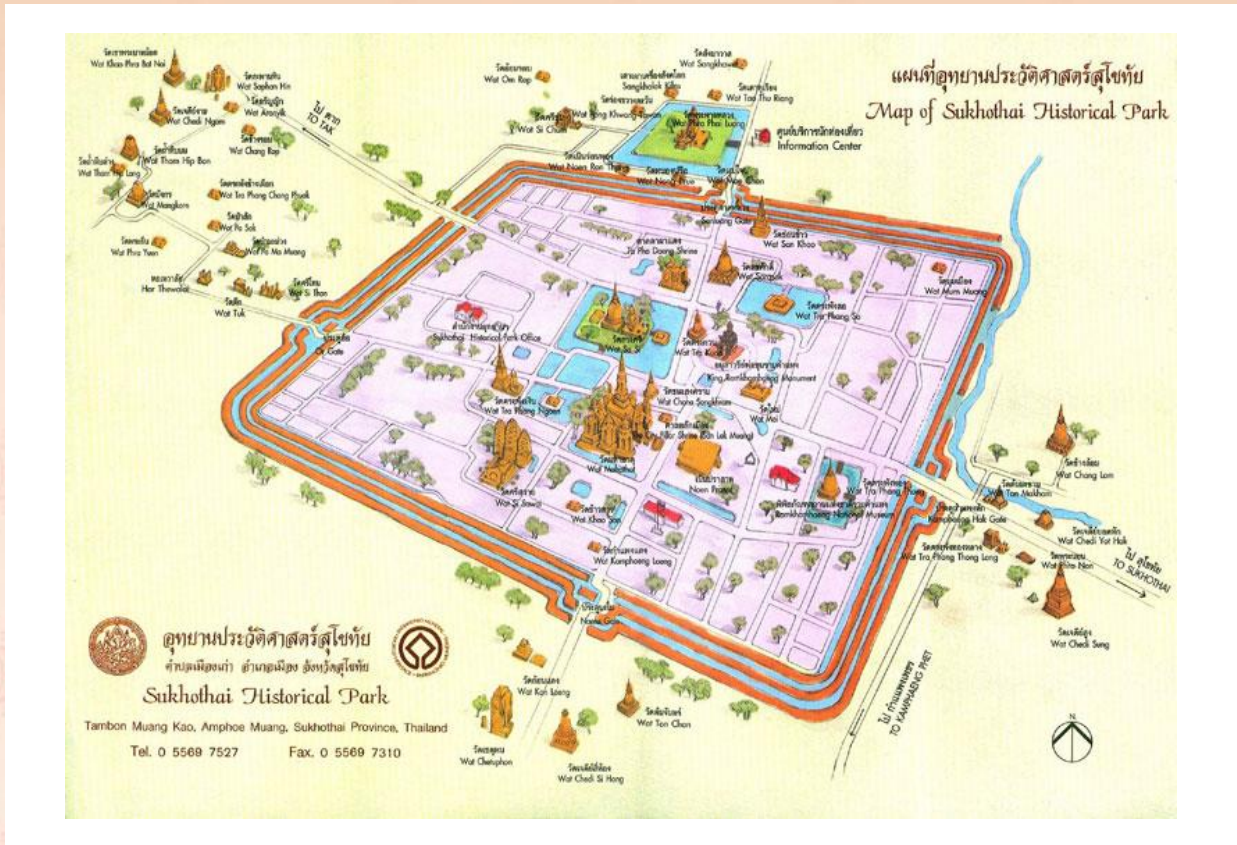
# เครื่องมือในการกักเก็บน้ำ



คูเมือง

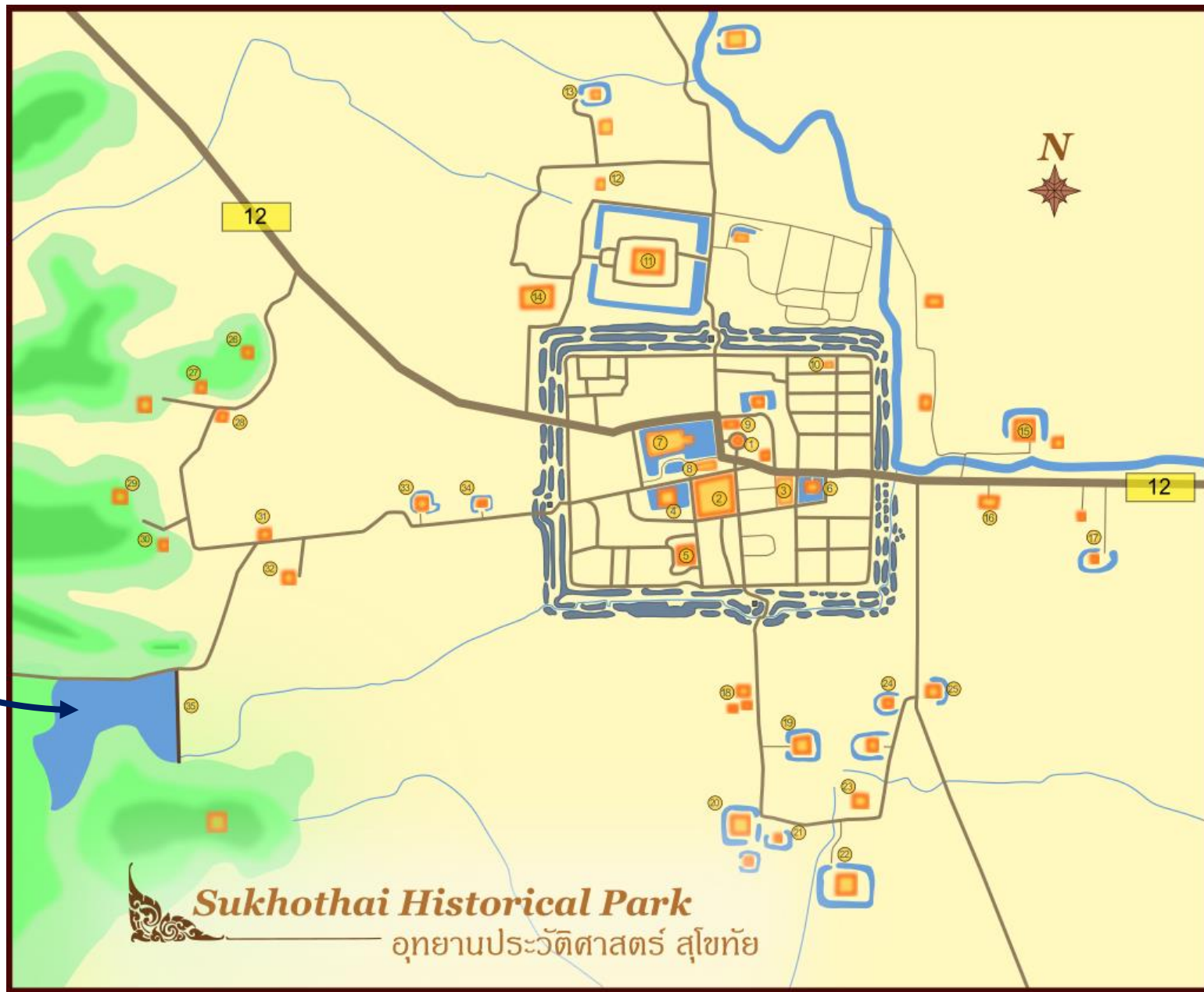
ตรึบรู ?..?

เมืองซึ่งมีป้อมค่ายสามชั้น



คูเมือง (สุโขทัยโบราณ)  
ที่มาของภาพ : อุทยานประวัติศาสตร์สุโขทัย

ทำนบพระร่วง (สรีดภงส์)



# บทบาทของพระร่วง ที่ส่งผลให้เมืองสุโขทัย สามารถตั้งถิ่นฐานได้เป็นอย่างดี

## ทำนบพระร่วง (สรีดก่งส์)

เขื่อนดินกั้นน้ำกักเก็บน้ำ  
ไว้ใช้ในการเกษตรกรรม

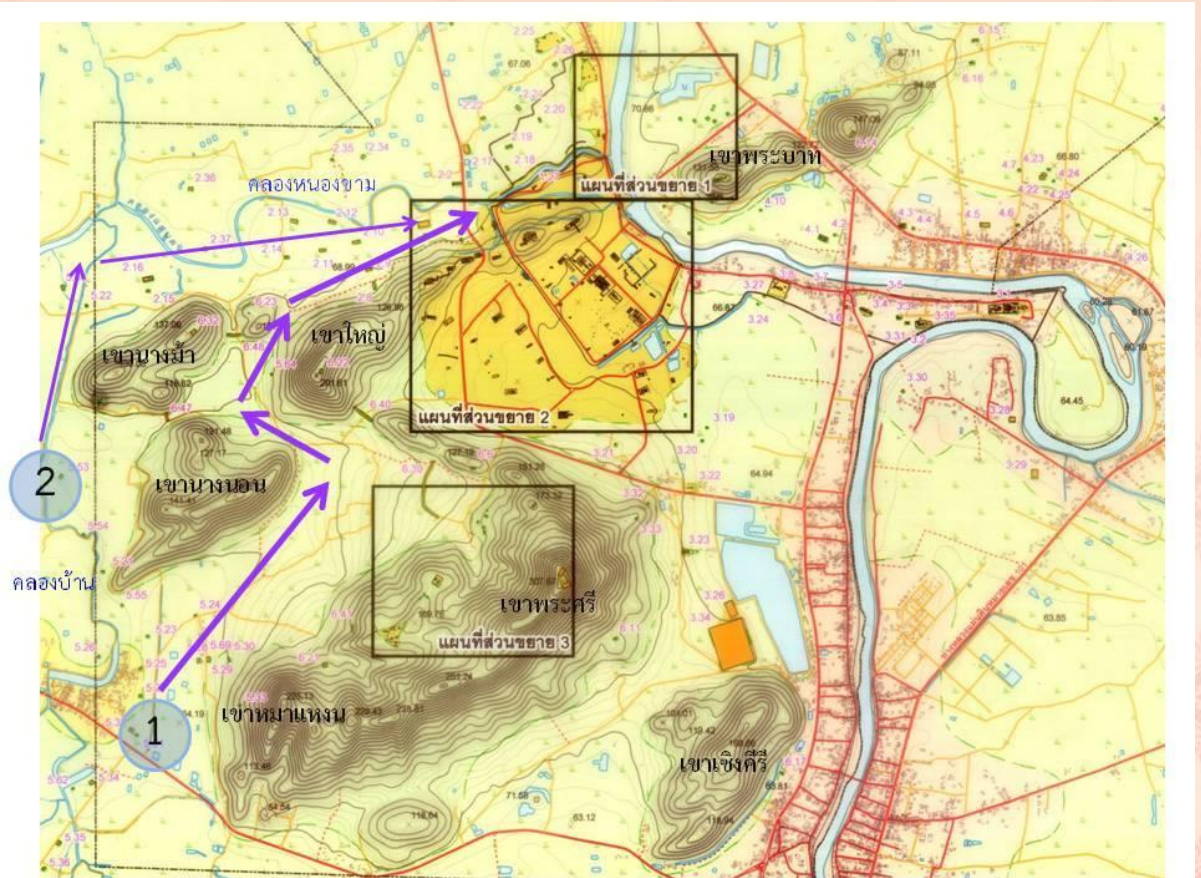


สรีดก่งส์ อุทยานประวัติศาสตร์สุโขทัย

บทบาทของพระร่วง ที่ส่งผลให้เมืองสุโขทัย  
สามารถตั้งถิ่นฐานได้เป็นอย่างดี

## ถนนพระร่วง

ถนนพระร่วงเป็นคั่นกั้นน้ำของ  
เมืองสุโขทัย ศรีสัชชาลัย และกำแพงเพชร





คำถามชวนคิด



“ทำไมผู้นำของคนไทยจึงต้องสร้าง  
ระบบบริหารจัดการน้ำจากเขมร”



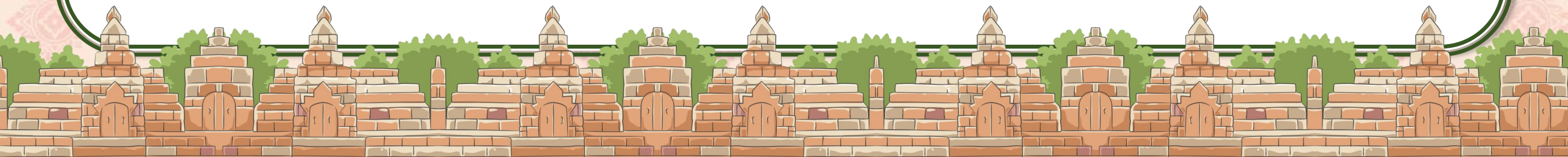
สรุปบทเรียน

“การรับสืบทอดภูมิปัญญาด้านการ  
ชลประทานจากอารยธรรมเขมร”



## สรุปบทเรียน

ในอารยธรรม**เขมร**มีการสร้าง**บาราย** คือ อ่างเก็บน้ำมีรูปทรง เป็นสี่เหลี่ยมเพื่อกักเก็บน้ำ **เมืองสุโขทัย**โบราณตั้งอยู่ริมเขาหลวง มีลำน้ำพันเป็นแหล่งน้ำธรรมชาติเพียงแหล่งเดียว จึงมีการสร้าง **สรีดภงส์**เพื่อเป็นอ่างเก็บน้ำ รวมทั้งมีการสร้าง**ตระพัง**เพื่อกักเก็บ น้ำในทำนองเดียวกับบารายด้วย



# บทเรียนครั้งต่อไป

รายวิชาประวัติศาสตร์ ชั้นประถมศึกษาปีที่ ๔

## สังคมและวัฒนธรรม ในอาณาจักรสุโขทัย

สามารถดาวน์โหลดข้อมูลได้ที่

<https://www.dltv.ac.th>





เพราะมีอดีต....

จึงมีปัจจุบัน...