

รายวิชาการงานอาชีพ

รหัสวิชา ง๑๓๑๐๑

ชั้นประถมศึกษาปีที่ ๓

เรื่อง

รู้จักผักสวนครัว

ครูผู้สอน ครูณัฐทิยา เนียมสะอาด
ครูสุนทรี สาธุภาพ



A colorful illustration of a farm scene. In the background, there is a red barn with a white door and windows, surrounded by green trees and a wooden fence. In the middle ground, a blue pond with lily pads is bordered by a wooden fence. To the left, a green wheelbarrow is filled with brown soil. In the foreground, there is a grey paved area with a red bucket, a water tap, and two potted cacti. To the right, a sandy area contains a yellow sandcastle, a red bucket, a blue bucket, and a blue shovel.

เรื่อง

รู้จักผักสวนครัว

จุดประสงค์การเรียนรู้

๑. อธิบายการจำแนกประเภทของผักสวนครัวได้
๒. เขียนระบุ แยกแยะประเภทของผักสวนครัวได้
๓. เห็นประโยชน์ของผักสวนครัว



คำถามชวนคิด

ฝึกที่นักเรียนรู้จักและเคยเห็นมีอะไรบ้าง



ผักสวนครัว

เป็นพืชผักชนิดหนึ่งที่ปลูกไว้เพื่อบริโภคในครัวเรือนใช้พื้นที่น้อย
หรือผักที่ปลูกในพื้นที่แปลงใหญ่ ๆ เพื่อจำหน่าย อาจได้ผลผลิตเร็ว
หรือช้า ตามลักษณะการปลูก ซึ่งการปลูกสำหรับพื้นที่น้อยนี้
สามารถปลูกได้ทั้งในภาชนะ เช่น กระจ่างตั้งพื้น
กระจ่างแขวน ยางของรถยนต์ ถังพลาสติก
และปลูกลงแปลง



ผักสองชนิดนี้เรารับประทานส่วนใดเป็นอาหาร



ประเภทของผักสวนครัว

๑. ผักที่ใช้ราก ลำต้นใต้ดิน และหัวเป็นอาหาร

๒. ผักที่ใช้ดอกเป็นอาหาร

๓. ผักที่ใช้ผลและผักเป็นอาหาร

๔. ผักที่ใช้ใบและลำต้นเป็นอาหาร

๕. ผักที่ใช้กาบใบและก้านเป็นอาหาร

๑. ผักที่ใช้ราก ลำต้นใต้ดิน และหัวเป็นอาหาร

- เช่น ขมิ้น หอมแดง กระเทียม ข่า
หอมหัวใหญ่ ขิง หัวไชเท้า เป็นต้น

ขมิ้น



หอมแดง



กระเทียม



หอมใหญ่



หัวไชเท้า



แครอท





๒. ผักที่ใช้ดอกเป็นอาหาร

- เช่น ดอกแค ดอกโสน กะหล่ำดอก
ดอกกุยช่าย ดอกขจร เป็นต้น

ดอกแค

ดอกโสน

กะหล่ำดอก





ดอกขจร



๓. ฝักที่ใช้ผลและฝักเป็นอาหาร

- เช่น บวบ มะระ แตงกวา พริก
มะเขือเทศ มะนาว ถั่วลันเตา
ถั่วฝักยาว เป็นต้น

บวบ



มะระ



มะเขือเทศ



มะนาว



ถั่วลันเตา



ถั่วฝักยาว



๔. ผักที่ใช้ใบและลำต้นเป็นอาหาร

- เช่น ผักชี กะเพรา โหระพา สะระแหน่
ผักกวางตุ้ง ผักบุ้งจีน คะน้า ผักกาดหอม
ใบมะกรูด ตะไคร้ เป็นต้น

ผักชี



ใบกะเพรา



คะน้า



ผักกาดหอม



ใบมะกรูด



ตะไคร้



๕. ผักที่ใช้กาบใบและก้านเป็นอาหาร

- เช่น กุยช่ายขาว กุยช่ายเขียว
ต้นหอม กระเทียมใบ เป็นต้น

ใบกุยช่าย



ภาพจาก <https://www.tops.co.th/en/chinese-chives-special-๑๐๐๑-๐๒๐๙๒๐๐๐๓๙๕๔๘>



ภาพจาก <http://www.royalprojectmarket.com/productDetail.php?pid=๖๕>

ใบกระเทียม



ภาพจาก <https://picsart.com/i/๒๕๗๘๘๗๙๕๖๐๐๔๒๑๒>

ต้นหอม



ภาพจาก <https://bistro-verdura.de/?cid=๑๒๒๘๙๐๖๒๒๑&name=Kochschule+und+Veranstaltungen>

ทบทวนให้รู้ ตัวหนูทำได้



A wooden signpost stands in a park-like setting. The signpost is made of light brown wood and has a large white rectangular sign in the center. The sign contains the Thai text 'ชั้นปฏิบัติกิจกรรม' (Classroom Practice Activity). The background features two large green trees with brown trunks, a blue sky with a white cloud, and a wooden fence in the foreground. The overall scene is bright and cheerful.

ชั้นปฏิบัติกิจกรรม

ชั้นปฏิบัติการกิจกรรม

บทบาทของนักเรียนปลายทาง

- ให้นักเรียนทำใบงานที่ ๔
เรื่อง รู้จักผักสวนครัว



บทบาทของครูปลายทาง

๑. แจกใบงานที่ ๔
เรื่อง รู้จักผักสวนครัว
๒. ควบคุมและให้คำปรึกษา
แก่นักเรียนขณะทำใบงาน
พร้อมทั้งให้คะแนน



ใบงานที่ ๔ เรื่อง รู้จักผักสวนครัว
หน่วยการเรียนรู้ที่ ๕ เรื่อง เกษตรคู่บ้าน
แผนการจัดการเรียนรู้ที่ ๔ เรื่อง รู้จักผักสวนครัว
รายวิชา การงานอาชีพ รหัสวิชา ง๑๓๑๐๑ ภาคเรียนที่ ๒ ชั้นประถมศึกษาปีที่ ๓

คำชี้แจง ให้นักเรียนเขียนประเภทของผักสวนครัวที่กำหนดให้ลงในตารางให้สัมพันธ์กัน

ถั่วลันเตา ถั่วฝักยาว มะนาว หอมหัวใหญ่ หัวไชเท้า ดอกแค ดอกโสน
กะหล่ำดอก ผักบุ้งจีน มะเขือเทศ กระบี่ ต้นหอม มัน ฟักทอง

ประเภทผักสวนครัว	รายการผัก
๑. ผักที่ใช้ราก ลำต้นใต้ดิน และหัวเป็นอาหาร
๒. ผักที่ใช้ดอกเป็นอาหาร
๓. ผักที่ใช้ผลและฝักเป็นอาหาร
๔. ผักที่ใช้ใบและลำต้นเป็นอาหาร
๕. ผักที่ใช้กาบใบและก้านเป็นอาหาร

ใบงานที่ ๔

เรื่อง รู้จักผักสวนครัว

คำชี้แจง กิจกรรมนักเรียน

ให้นักเรียนเขียนประเภทของผักสวนครัว
ที่กำหนดให้ลงในตารางให้สัมพันธ์กัน

ใบงานที่ ๔ เรื่อง รู้จักผักสวนครัว

คำชี้แจง ให้นักเรียนเขียนประเภทของผักสวนครัวที่กำหนดให้ลงในตารางให้สัมพันธ์กัน

ถั่วลันเตา ถั่วฝักยาว มะนาว หอมหัวใหญ่ หัวไชเท้า ดอกแค ดอกโสน
กะหล่ำดอก ผักบุงจีน มะเขือเทศ กระบี่ ต้นหอม มัน ฟักทอง

ประเภทผักสวนครัว	รายการผัก
๑. ผักที่ใช้ราก ลำต้นใต้ดิน และหัวเป็นอาหาร
๒. ผักที่ใช้ดอกเป็นอาหาร

ใบงานที่ ๔ เรื่อง รู้จักผักสวนครัว

คำชี้แจง ให้นักเรียนเขียนประเภทของผักสวนครัวที่กำหนดให้ลงในตารางให้สัมพันธ์กัน

๓. ผักที่ใช้ผลและผักเป็นอาหาร	<hr/> <hr/> <hr/>
๔. ผักที่ใช้ใบและลำต้นเป็นอาหาร	<hr/> <hr/> <hr/>
๕. ผักที่ใช้กาบใบและก้านเป็นอาหาร	<hr/> <hr/> <hr/>

เฉลยใบงานที่ ๔ เรื่อง รู้จักผักสวนครัว

คำชี้แจง ให้นักเรียนเขียนประเภทของผักสวนครัวที่กำหนดให้ลงในตารางให้สัมพันธ์กัน

ประเภทผักสวนครัว	รายการผัก
๑. ผักที่ใช้ราก ลำต้นใต้ดิน และหัวเป็นอาหาร	หอมหัวใหญ่ , หัวไชเท้า , มัน
๒. ผักที่ใช้ดอกเป็นอาหาร	ดอกแค , ดอกโสน , กะหล่ำดอก

เฉลยใบงานที่ ๔ เรื่อง รู้จักผักสวนครัว

คำชี้แจง ให้นักเรียนเขียนประเภทของผักสวนครัวที่กำหนดให้ลงในตารางให้สัมพันธ์กัน

ประเภทผักสวนครัว	รายการผัก
๓. ผักที่ใช้ผลและผักเป็นอาหาร	มะนาว , มะเขือเทศ, ฟักทอง ถั่วลันเตา , ถั่วฝักยาว
๔. ผักที่ใช้ใบและลำต้นเป็นอาหาร	ผักบุ้งจีน , คื่นช่าย

เฉลยใบงานที่ ๔ เรื่อง รู้จักผักสวนครัว

คำชี้แจง ให้นักเรียนเขียนประเภทของผักสวนครัวที่กำหนดให้ลงในตารางให้สัมพันธ์กัน

ประเภทผักสวนครัว	รายการผัก
๕. ผักที่ใช้กาบใบและก้านเป็นอาหาร	ต้นหอม

A wooden signpost stands in a garden. The signpost is made of brown wood and has a white rectangular sign in the center. The sign contains the Thai text 'สรุปบทเรียน' (Summary of the lesson). The background features green trees, a blue sky with a white cloud, and a wooden fence in the foreground. A small potted plant is visible in the bottom right corner.

สรุปบทเรียน

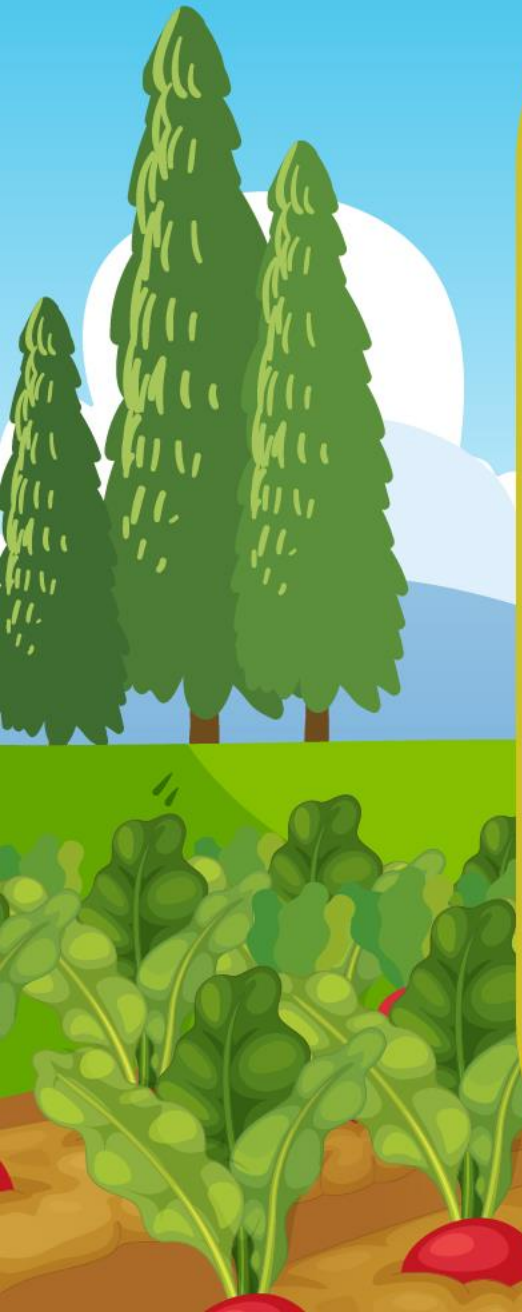
ผักสวนครัว เป็นพืชล้มลุกที่ปลูกไว้
เพื่อบริโภคในครัวเรือน หรือปลูกเพื่อจำหน่าย
โดยสามารถปลูกได้ทั้งในแปลงปลูกหรือภาชนะปลูก
มีอายุการเก็บเกี่ยวสั้น สามารถแบ่งประเภทได้ตาม
ส่วนที่นำมาใช้ประโยชน์



บทเรียนครั้งต่อไป

เรื่อง

การขยายพันธุ์ผักสวนครัว



สิ่งที่ต้องเตรียม

๑. ใบความรู้ที่ ๕ เรื่อง การขยายพันธุ์ผักสวนครัว
๒. ใบงานที่ ๕ เรื่อง การขยายพันธุ์ผักสวนครัว

สามารถดาวน์โหลดได้ที่ www.dltv.ac.th

