

รายวิชาประวัติศาสตร์

รหัสวิชา ส๑๔๑๐๒

ชั้นประถมศึกษาปีที่ ๔

ลักษณะทางภูมิศาสตร์ของเมืองสุโขทัย

ครูผู้สอน ครูภากร อุปการแก้ว

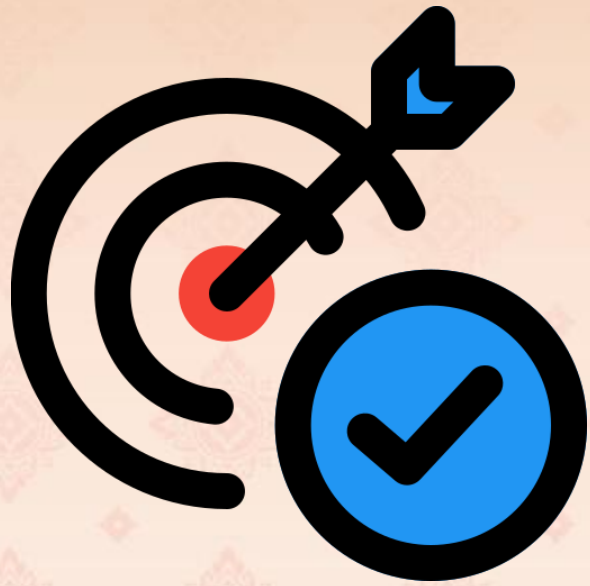
ครูอาทิตย์ ศรีรุ่ง



“ลักษณะทางภูมิศาสตร์
ของเมืองสุโขทัย”



จุดประสงค์การเรียนรู้



เราจะเรียนเรื่อง : ลักษณะทางภูมิศาสตร์
ของเมืองสุโขทัย

เพื่อ : อธิบายลักษณะทางภูมิศาสตร์ของ
เมืองโบราณสุโขทัย และอธิบายบทบาท
ของพระมหากษัตริย์สมัยสุโขทัย



คำถามชวนคิด ??

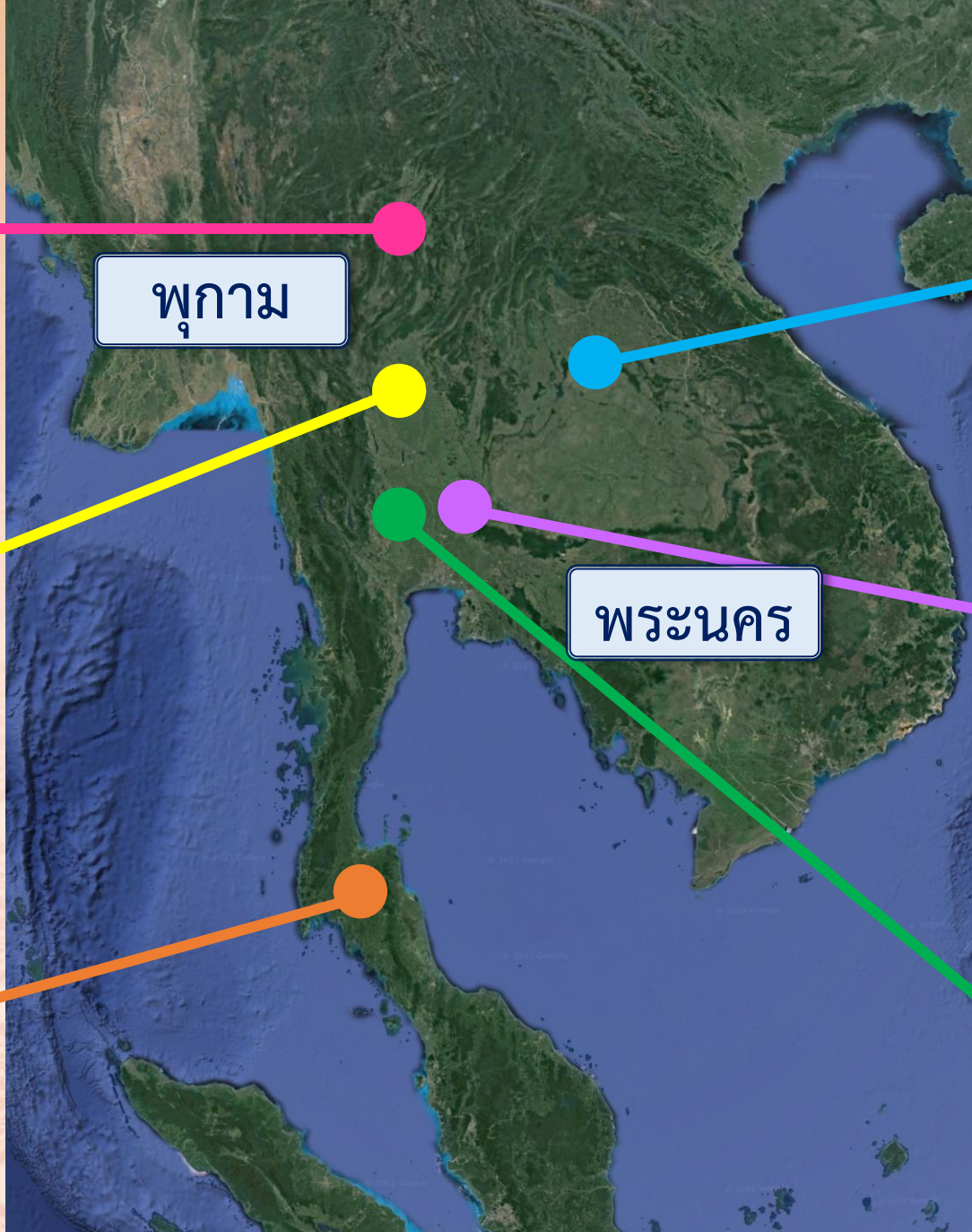
รัฐโบราณในดินแดนประเทศไทย
ที่นักเรียนรู้จัก



ล้านนา

สุโขทัย

ตามพรลิงค์



พุกาม

พระนคร

ศรีโคตรบูรณ

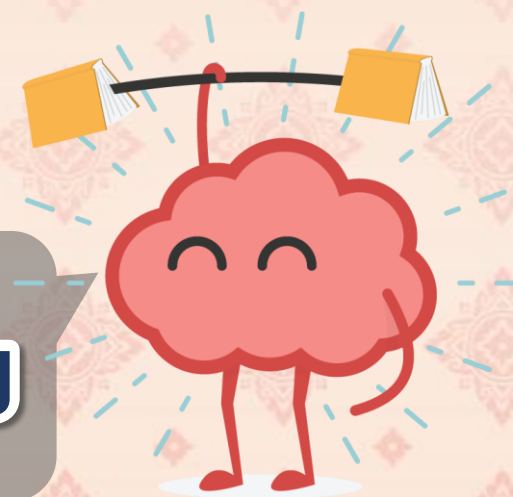
ลพบุรี

สุพรรณภูมิ

พระร่วงคือใคร.



จำได้ไหมเอ๋ย





พระร่วง คือใคร

“พระร่วงคือผู้มีวาจาสัตย์” พูดคำไหน
ต้องเป็นคำนั้น พระร่วงจึงได้ชื่อว่าเป็นผู้มีวาจาคักดิ์สิทธิ์



พระร่วง คือใคร

“พระร่วงคือผู้มีความรอบรู้ในศิลปะวิทยาการ”

สามารถหาวิธีเอาไม้ไผ่มาสานเป็นชะลอมเพื่อใส่น้ำ
สำหรับขนถ่ายน้ำไปยังที่ไกล ๆ ได้โดยไม่ต้องกลัวว่า
ภาชนะที่ใส่จะแตกหรือรั่ว



พระร่วง คือใคร

“พระร่วงเป็นผู้มีบุญญาธิการ” เนื่องจาก
มีความมุ่งมั่นตั้งใจที่จะสืบทอดพระพุทธศาสนา
จึงทำให้ได้พระพุทธรูปลี้ภัยจากเกาะลังกามาไว้บูชา



พระร่วง คือใคร

“พระร่วงเป็นชายหนุ่มรูปงาม”
จึงเป็นที่ต้องใจของหญิงงามทั่วไป



พระร่วง คือใคร

“พระร่วงคือผู้กล้าหาญ” เป็นพ่อค้าใหญ่
สามารถนำเรือสำเภาฝาคีลันทมข้ามห้วงมหาสมุทรไปค้าขาย
ถึงเมืองจีน ได้ธิดาพระเจ้ากรุงจีนมาเป็นมเหสี และนำช่างจีน
มาทำเครื่องปั้นดินเผาเคลือบที่เรียกว่า เครื่องสังคโลก ที่สุโขทัย



นักประวัติศาสตร์เชื่อว่า
พระร่วงในตำนานก็คือ
กษัตริย์สุโขทัยทุกพระองค์ คือ

“พระร่วง”

บทบาทของพระร่วง ในช่วงสุโขทัยตอนต้น

พระมหากษัตริย์ดำรงพระยศ

“พ่อขุน”

พระบรมราชานุสาวรีย์พ่อขุนรามคำแหงมหาราช

ที่มาของภาพ : <https://th.wikipedia.org/wiki>



บทบาทของพระร่วง ในช่วงสุโขทัยตอนกลาง-ตอนปลาย

พระมหากษัตริย์ดำรงพระยศ

“พระมหาธรรมราชา”

พระบรมราชานุสาวรีย์พระมหาธรรมราชาที่ ๑ (ลิไทย)

ที่มาของภาพ : <https://th.wikipedia.org/wiki>



บทบาทของพระร่วง ที่ส่งผลให้เมืองสุโขทัย
สามารถตั้งถิ่นฐานได้เป็นอย่างดี

ทำนบพระร่วง (สรีดภงส์)

เขื่อนดินกั้นน้ำกักเก็บน้ำ
ไว้ใช้ในการเกษตรกรรม

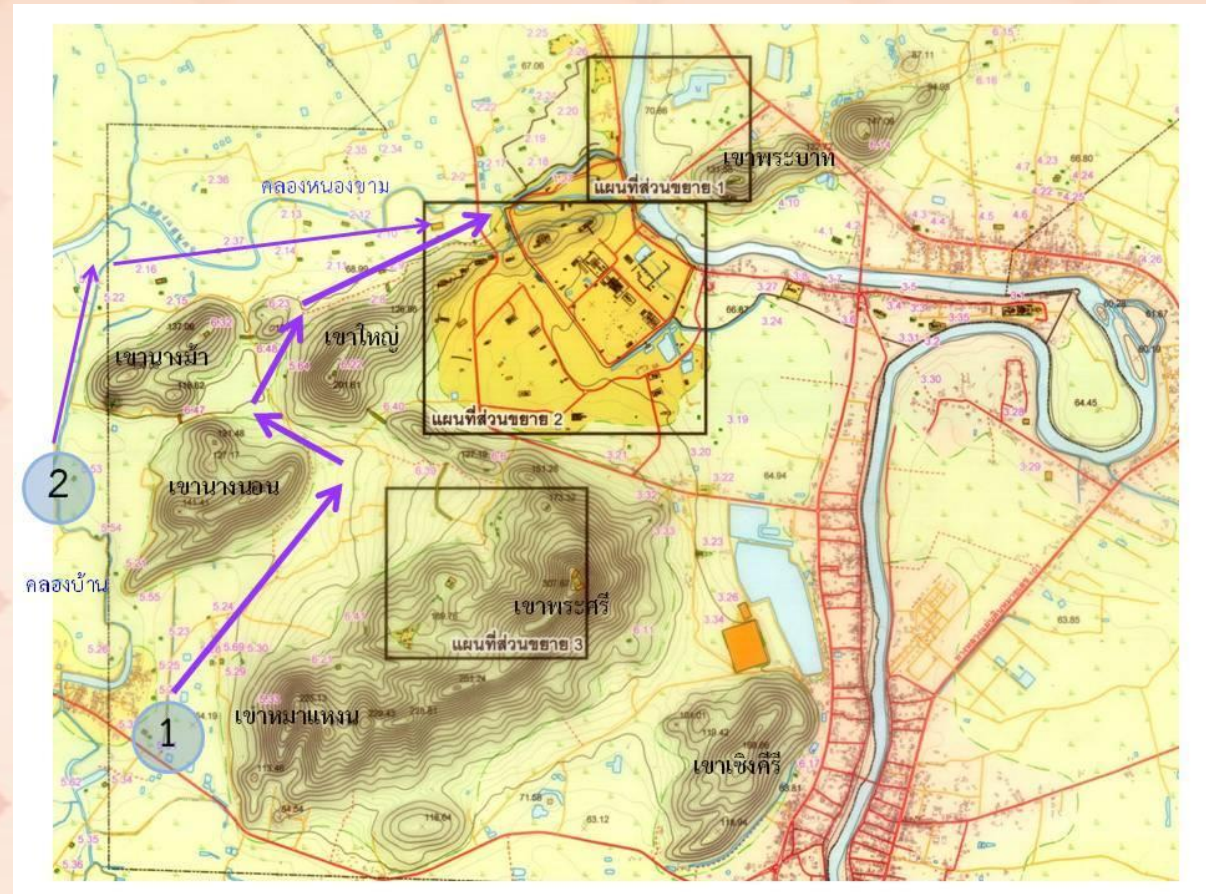


สรีดภงส์ อุทยานประวัติศาสตร์สุโขทัย

บทบาทของพระร่วง ที่ส่งผลให้เมืองสุโขทัย
สามารถตั้งถิ่นฐานได้เป็นอย่างดี

ถนนพระร่วง

ถนนพระร่วงเป็นคั่นกั้นน้ำของ
เมืองสุโขทัย ศรีสัชนาลัย และกำแพงเพชร



ชั้นปฏิบัติ

ครูให้นักเรียนทำ ใบงานที่ ๓

เรื่อง : เทียวเมืองพระร่วง

เพื่อศึกษาเกี่ยวกับลักษณะทางภูมิศาสตร์

ของเมืองสุโขทัยด้วยตนเอง

จากข้อมูลที่ปรากฏในจารึกหลักที่ ๑





คำชี้แจง

คำชี้แจงกิจกรรมนักเรียน

- ๑ นักเรียนศึกษา ข้อมูลที่ปรากฏในจารึกหลักที่ ๑ ด้วยตนเอง
- ๒ นักเรียนทำใบงานที่ ๓ เรื่อง : เทียวเมืองพระร่วง

คำชี้แจงกิจกรรมครูปลายทาง

- ๑ ครูแจกใบงานให้นักเรียนศึกษาและลงมือทำ
- ๒ ครูอ่านคำสั่งในใบงาน
- ๓ ครูเดินดูและให้ความช่วยเหลือตามความเหมาะสม



เบื่องตีนนอน (ทิศเหนือ)

เบื่องหัวนอน (ทิศใต้)

ใบงานที่ ๓

เที่ยวเมืองพระร่วง



เฉลย

ใบงานที่ ๓ เทียบเมืองพระร่วง



เมื่อชั่วพ่อขุนรามคำแหง เมืองสุโขทัยนี้ดี ในน้ำมีปลา
ในนามีข้าว เจ้าเมืองบ่เอาจกอบ (ภาษี) ในไพร่ลู่ทาง
เพื่อนจูงวัวไปค้าขี่ม้าไปขาย ใครจักใคร่ค้าช้างค้า ใครจักใคร่ค้าม้าค้า
ใครจักใคร่ค้าเงินค้าทองคำ ... สร้างป่าหมากป่าพลูทั่วเมืองนี้ทุกแห่ง
ป่าพร้าวก็หลายในเมืองนี้ ป่าลางก็หลายในเมืองนี้ หมากม่วงก็หลาย
ในเมืองนี้ หมากขามก็หลายในเมืองนี้ ใครสร้างไว้ได้แก่นัน

เฉลย

ใบงานที่ ๓ เทียวเมืองพระร่วง



กลางเมืองสุโขทัยนี้มีน้ำตระพังโพย (ชื่อของสระน้ำ) สีใส
กินดีตั้งกินน้ำโขงเมื่อแล้ง รอบเมืองสุโขทัยนี้ ตริบูร
(กำแพงเมือง) ได้สามพันสี่ร้อยวา...เมืองสุโขทัยนี้ มีสี่ปาก
ประตูหลวง...คนเสียดกัน เข้ามาดูท่านเผาเทียน ท่านเล่นไฟ
เมืองสุโขทัยนี้มีตั้งจกแตก..

เฉลย

ใบงานที่ ๓ เทียบเมืองพระร่วง



ณ เบื้องตะวันออกเมืองสุโขทัยนี้ ...มีทะเลหลวง มีป่ามาก
ป่าพลู มีไร่ มีนา มีถิ่นถาน มีบ้านใหญ่บ้านเล็ก มีป่าขาม
ดงามดั่งแก้งแตง เบื้องตีนนอน (ทิศเหนือ) เมืองสุโขทัยนี้มี
ตลาดปสาน (ตลาดใหญ่)...มีป่ามากพร้าว ป่ากลาง มีไร่ มีนา
มีถิ่นถาน มีบ้านใหญ่ บ้านเล็ก เบื้องหัวนอน (ทิศใต้) เมืองสุโขทัยนี้
...มีสรีดภงส์ (ทำนบพระร่วง) มีป่าพร้าวป่ากลาง มีป่าม่วง ป่าขาม
มีน้ำโคก...

เฉลย

ใบงานที่ ๓ เทียบเมืองพระร่วง



เมืองตีนนอน (ทิศเหนือ)



เมืองหัวนอน (ทิศใต้)

คำถามชวนคิด

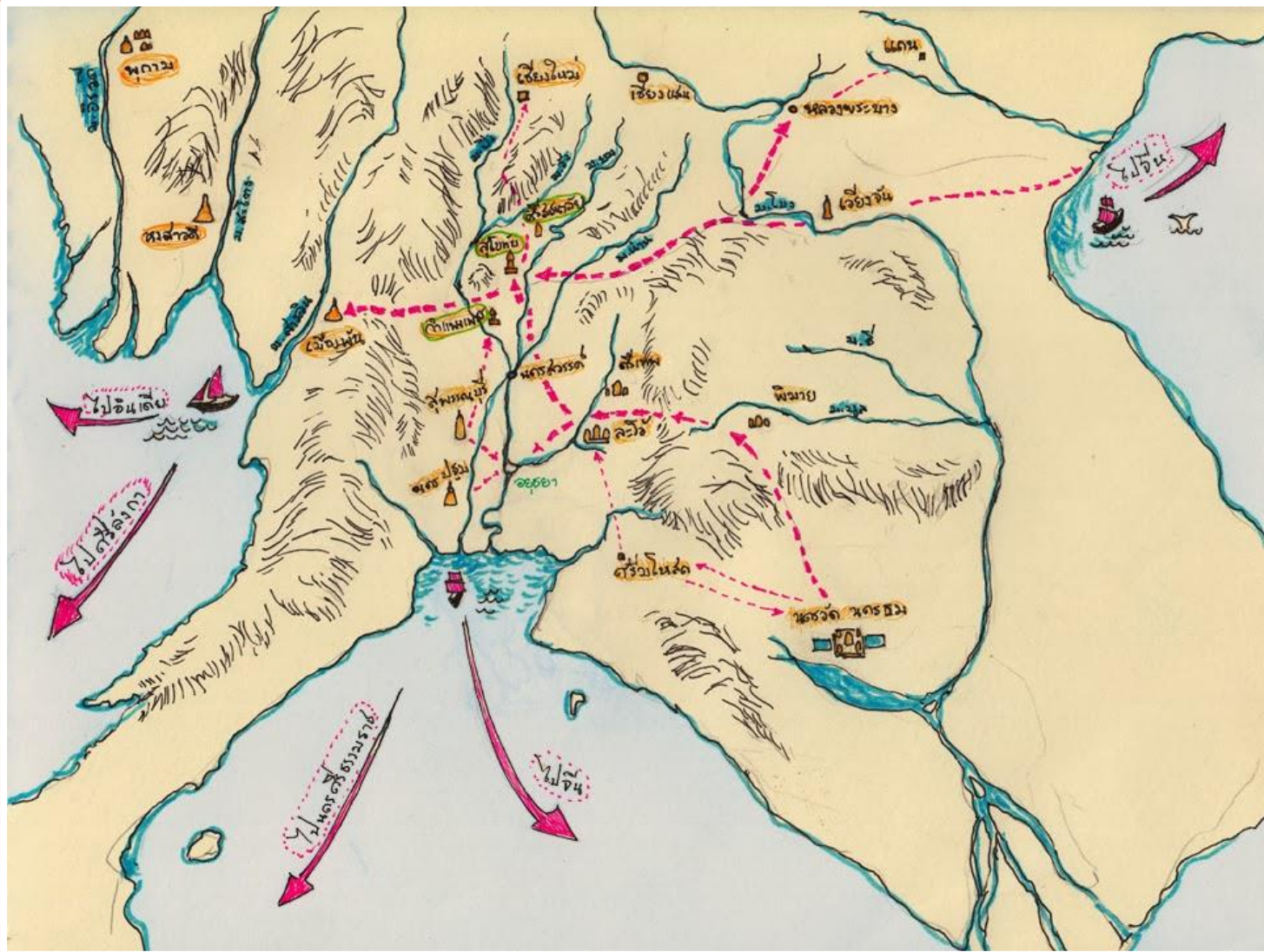


จากแผนภาพจำลองเมืองสุโขทัย

นักเรียนคิดว่าผู้คนส่วนใหญ่ประกอบอาชีพอะไร



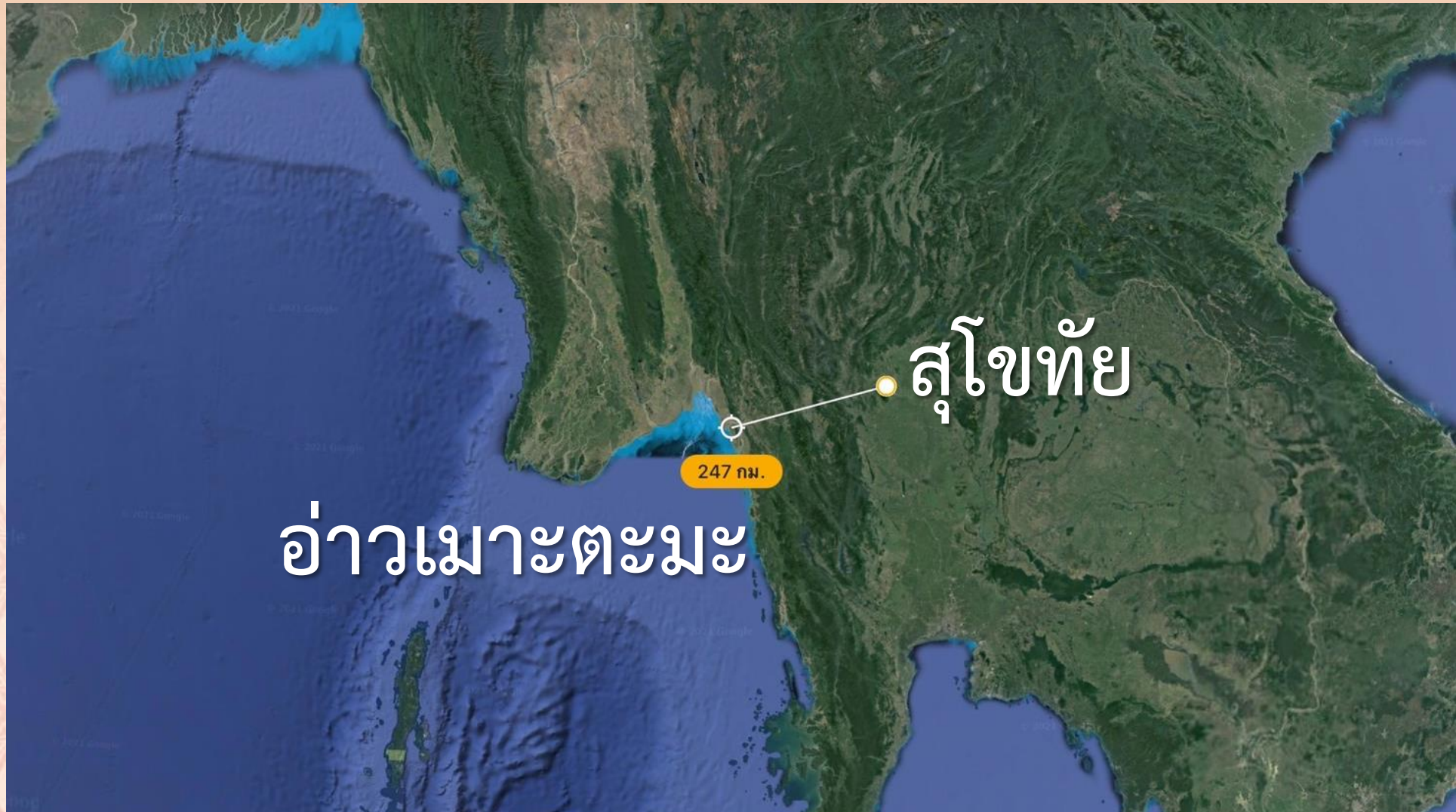
สภาพภูมิศาสตร์ของเมืองโบราณสุโขทัย



ถ้าสุโขทัย
อยู่ใกล้ทะเล

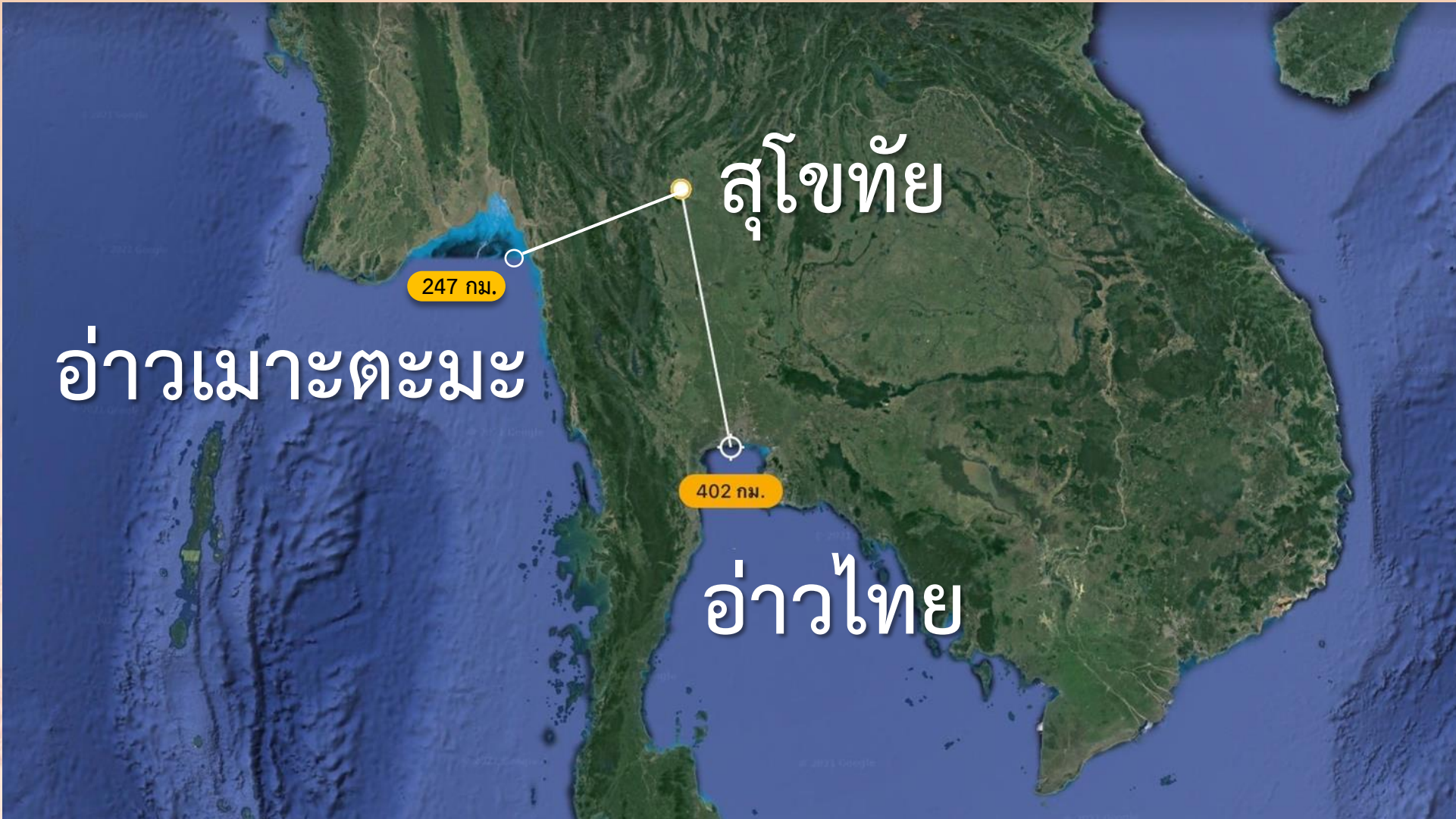


สภาพภูมิศาสตร์ของเมืองโบราณสุโขทัย



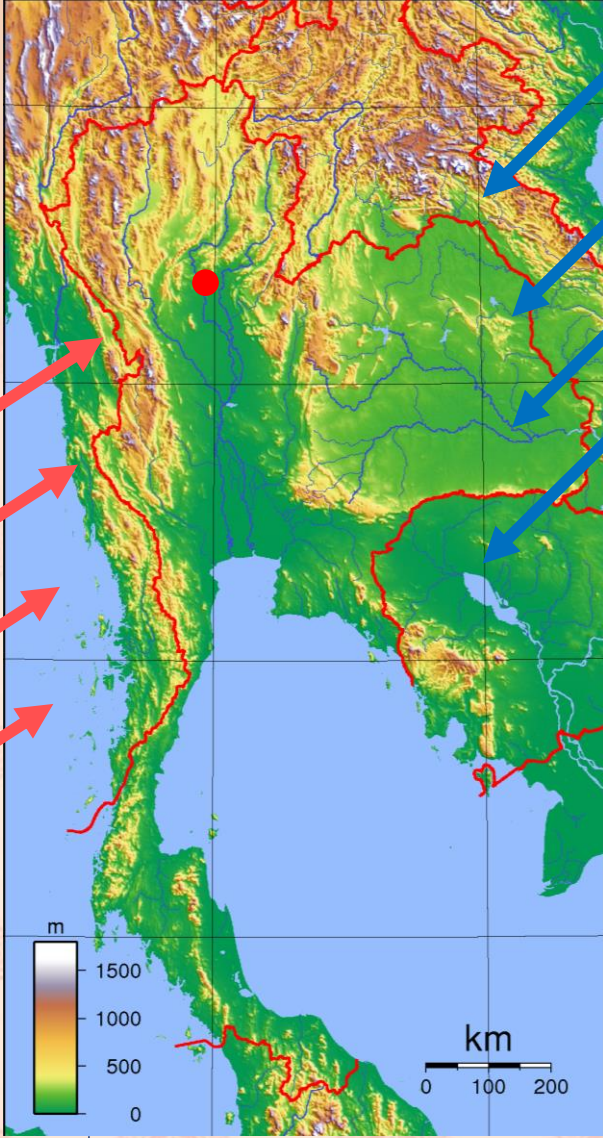
ที่มาของภาพ : google earth

สภาพภูมิศาสตร์ของเมืองโบราณสุโขทัย



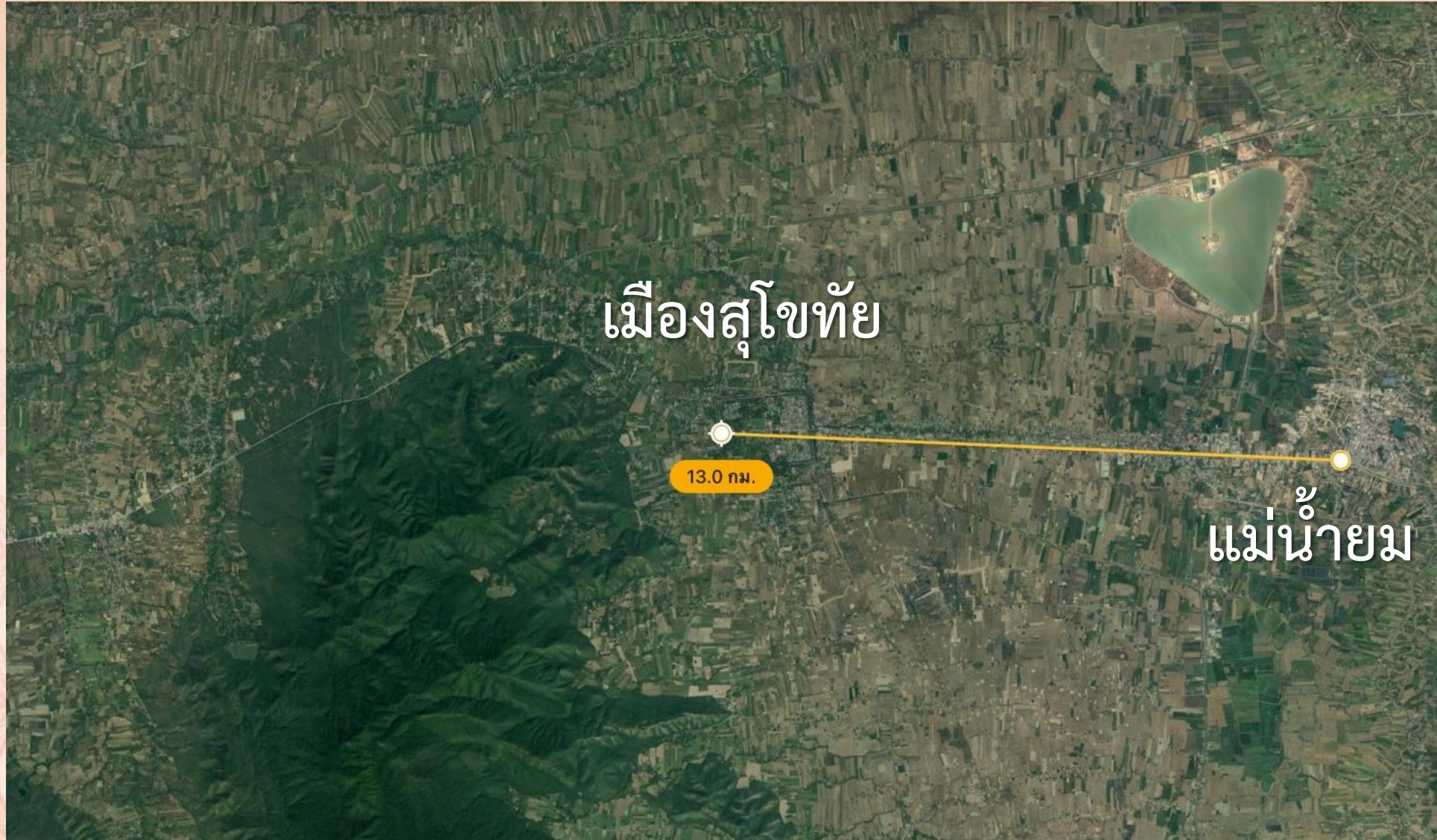
สุโขทัย เมืองแล้งน้ำ

ลมนมรสุมตะวันตกเฉียงใต้

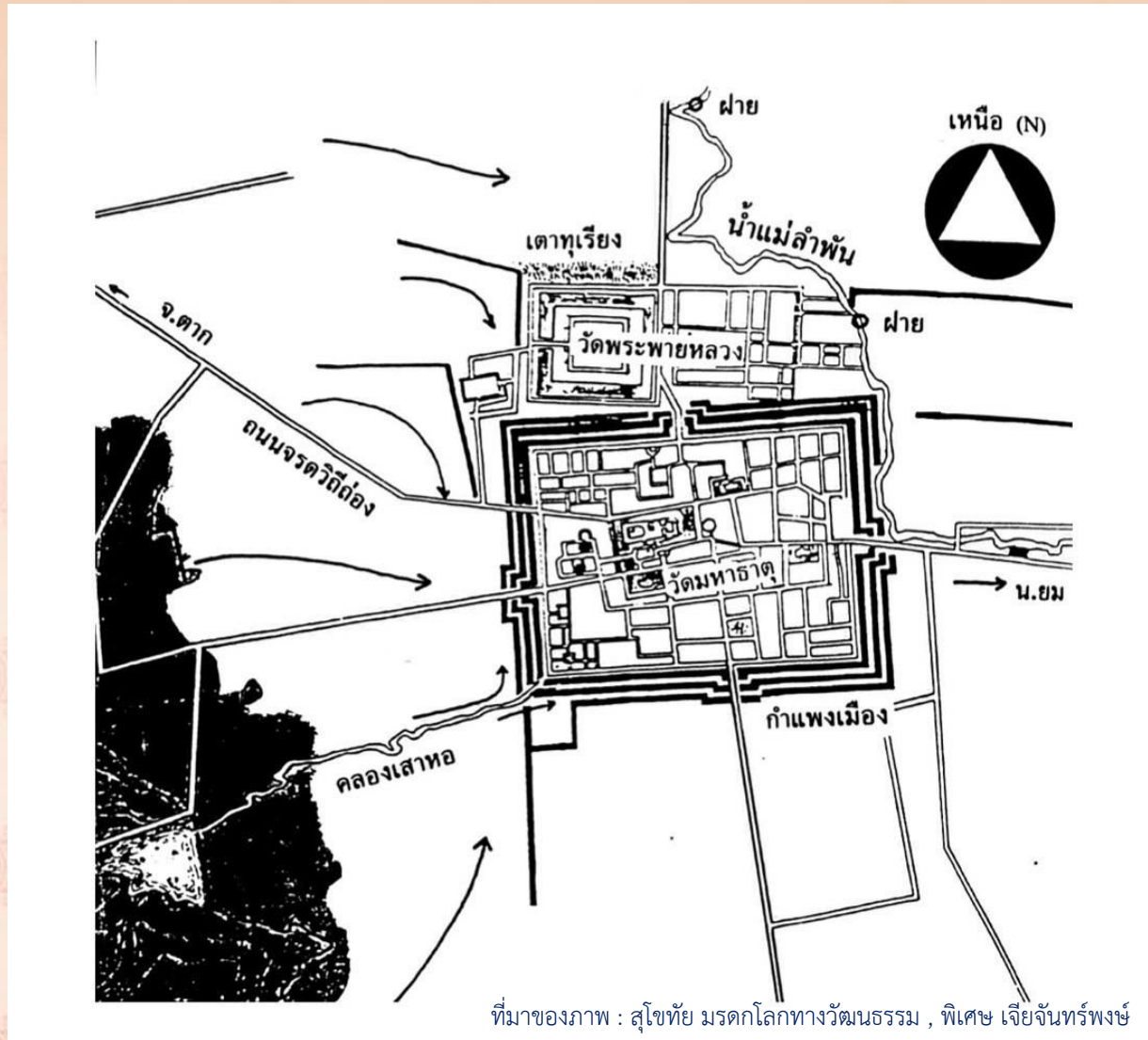


ลมนมรสุมตะวันออกเฉียงเหนือ

สภาพภูมิศาสตร์ของเมืองโบราณสุโขทัย



สภาพภูมิศาสตร์ของเมืองโบราณสุโขทัย



แผนผังเมืองโบราณสุโขทัย
แสดงทางน้ำที่เข้าสู่ตัวเมือง

ทำนบพระร่วง (ศรีดงส์)

ทำนบพระร่วง

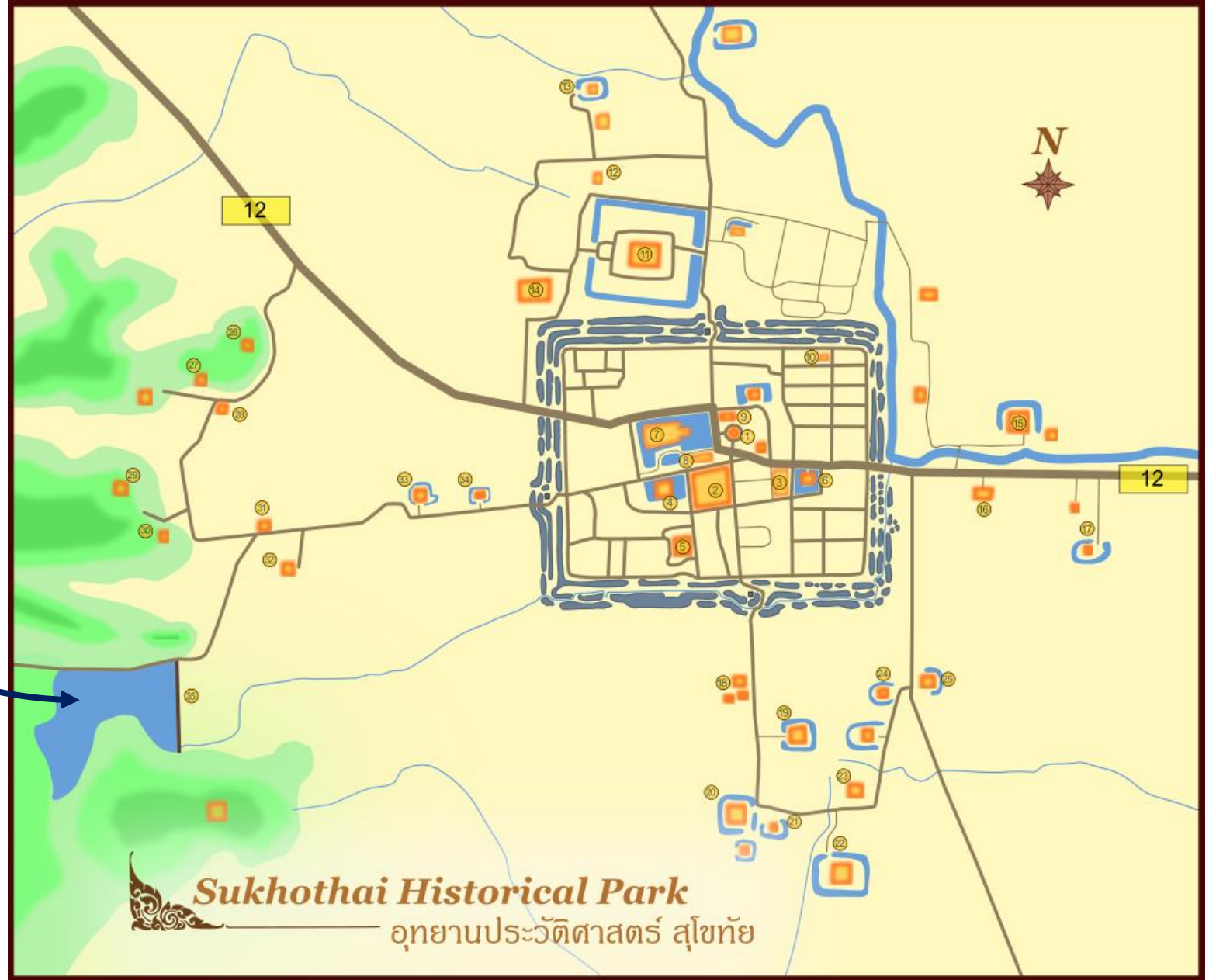


ทำนบคันดินกั้นน้ำขนาดใหญ่
ตั้งอยู่นอกกำแพงเมืองสุโขทัย
ทางด้านทิศตะวันตกเฉียงใต้
ห่างไปประมาณ ๒.๓ กิโลเมตร



ศรีดงส์ อุทยานประวัติศาสตร์สุโขทัย

ทำนบพระร่วง (สรีดภงส์)



คำถามชวนคิด ???

สุโขทัยมีสภาพภูมิศาสตร์ที่เหมาะสม
แก่การตั้งถิ่นฐานเป็นชุมชนขนาดใหญ่
หรือไม่ เพราะอะไร





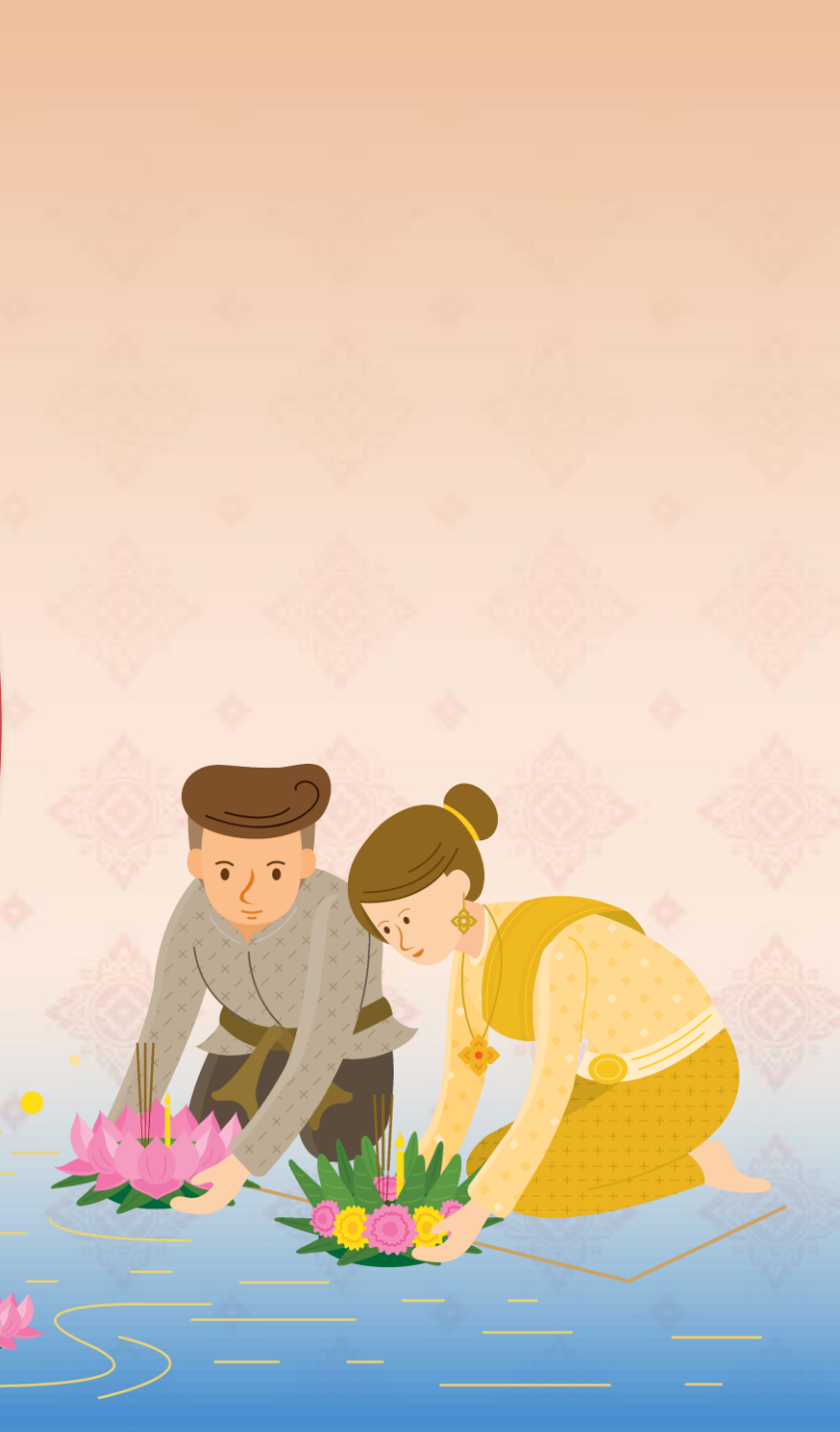
รู้หรือไม่



ที่มาของภาพ : <http://virtualhistoricalpark.finearts.go.th/sukhothai/index.php/th/>

“สุโขทัย”

มาจากสองคำคือ “สุข+อุทัย” อันมีความหมายว่า “รุ่งอรุณแห่งความสุข”

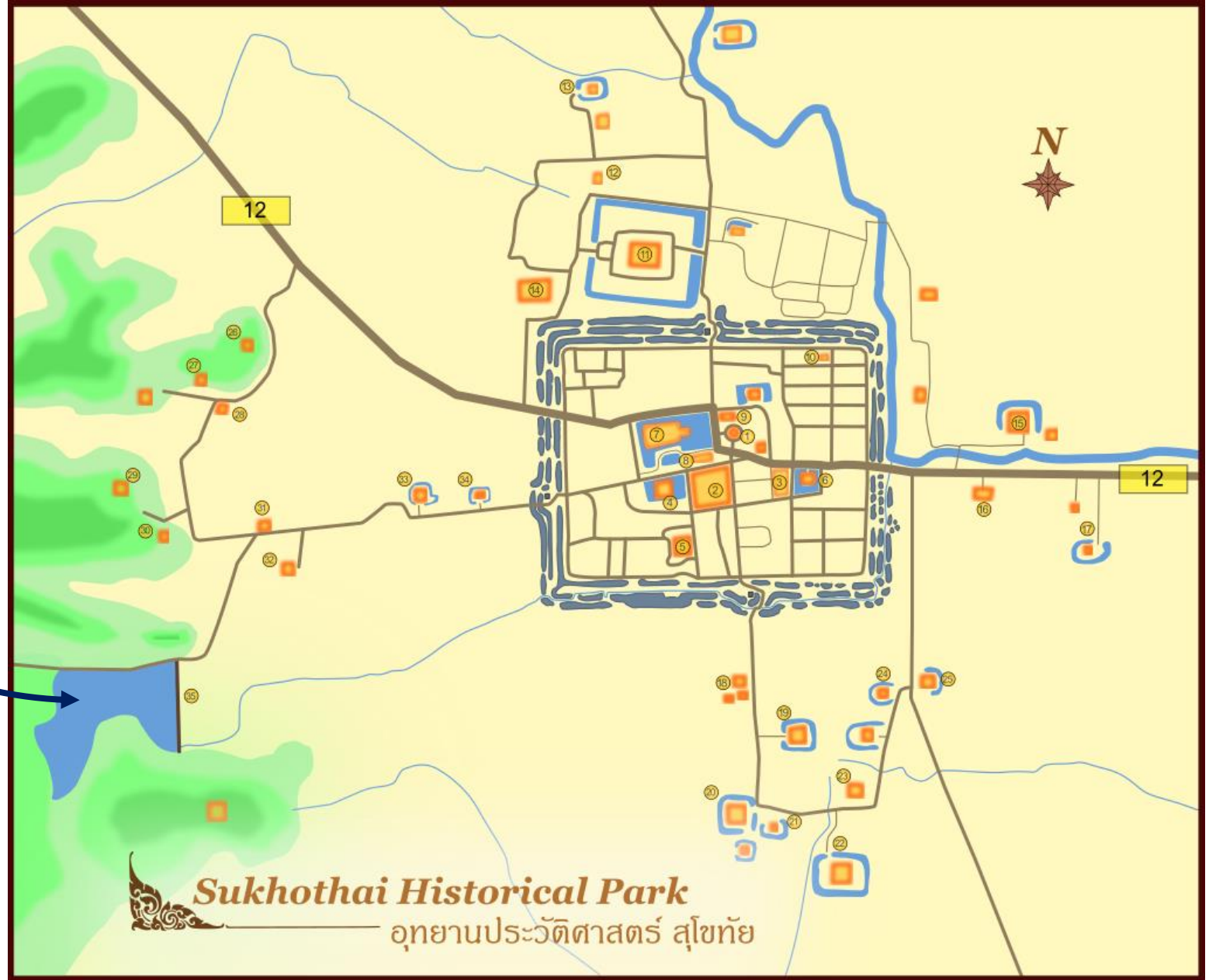


คำถามชวนคิด ???

นักเรียนจะสามารถถอดยกระถาง
ในเมืองเก่าสุโขทัยได้หรือไม่



ทำนบพระร่วง (สรีดภงส์)



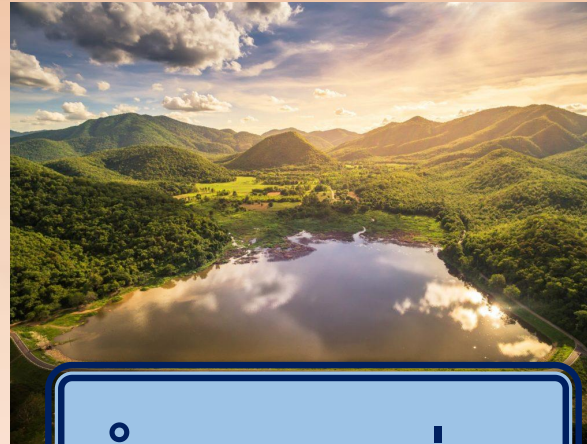
สรุปบทเรียน

“ลักษณะทางภูมิศาสตร์
ของเมืองสุโขทัย”

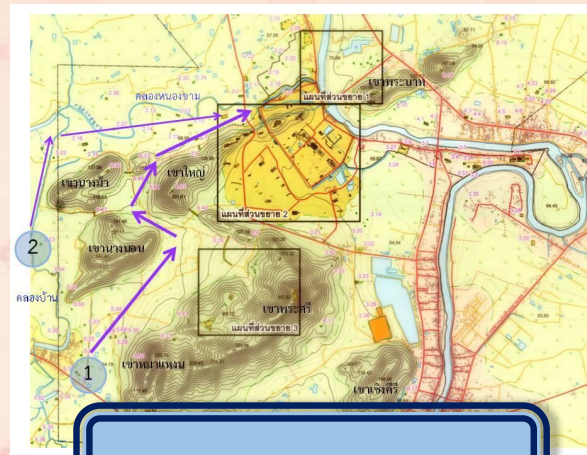




พระร่วง



ทำนบพระร่วง



ถนนพระร่วง

ในการสร้างสรีดถงส์ (ทำนบพระร่วง) และ คั่นดินบังคับทิศทางน้ำ (ถนนพระร่วง) ทำให้ เมืองสุโขทัยสามารถ ตั้งถิ่นฐานได้เป็นอย่างดี

บทเรียนครั้งต่อไป

รายวิชาประวัติศาสตร์ ชั้นประถมศึกษาปีที่ ๔

การรับสืบทอดภูมิปัญญาด้านการ ชลประทานจากอารยธรรมเขมร

สามารถดาวน์โหลดข้อมูลได้ที่

<https://www.dltv.ac.th>





ประวัติศาสตร์คือการเรียงลำดับ
เหตุการณ์ของมนุษย์