

รายวิชาภาษาไทย

รหัสวิชา ท๑๒๑๐๑

ชั้นประถมศึกษาปีที่ ๒

เรื่อง รร (ร หัน) สรรสร้างความรู้ (๒)

ครูผู้สอน ครูชนันรัตน์ บุญคง

ครูพรนภา ผามบน



คำ รร (ร หัน) หนูจำได้



รร เราเรียก ร หัน

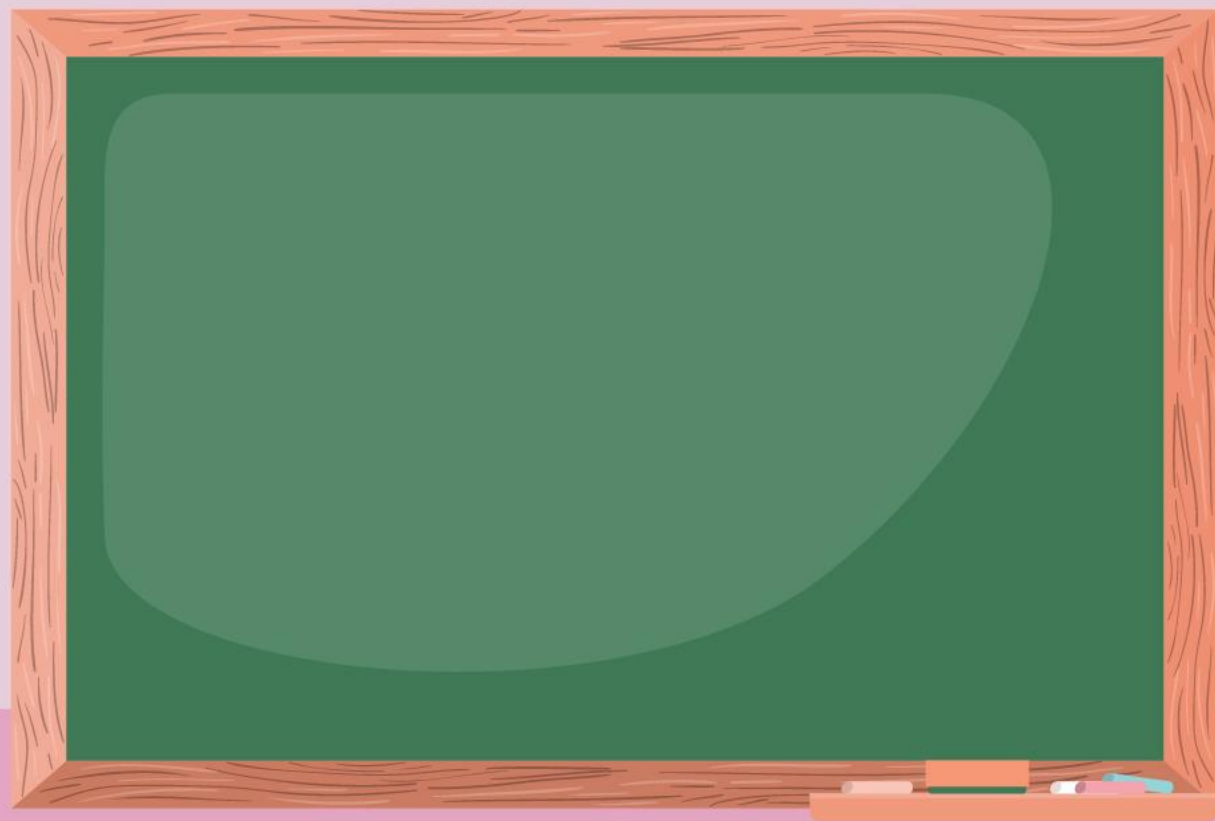
มีเรือสองลำ มาจอดเรียงกัน

คำใดที่ใช้ ร หัน คำใดที่ใช้ ร หัน

รู้แล้วบอกพลัน คำนั้นคืออะไร

ผู้แต่ง ครูเกศวลี มะลิโชติ





เรื่อง

รร (ร หั้น) สรรสร้างความรู้

(๒)





จุดประสงค์การเรียนรู้

๑. บอกลักษณะของคำ รร (ร หัน) แต่ละประเภทได้
๒. จำแนกการอ่านออกเสียง รร (ร หัน) ได้
๓. จำแนกคำ รร (ร หัน) แต่ละประเภทได้
๔. เห็นความสำคัญของการอ่านและเขียนคำให้ถูกต้อง



รร

รร อ่านว่า รอ-หัน อักษร **ร** ควบกัน **๒** ตัว

ถ้าไม่มีตัวสะกด ใช้แทน
สระอะ กับ แม่ กน สะกด เช่น
กรรไกร สร้างสรรค์ ตั้งครุฑ
เป็นต้น

ถ้ามีตัวสะกด ใช้แทน
สระอะ เช่น กรรม ธรรม สรรพ
อรรถ วรรณ เป็นต้น

๑. **รร** ออกเสียงเป็น **อะ** และพยัญชนะที่ตามมาเป็นตัวสะกด

(รร = อะกับพยัญชนะสะกด) เช่น

กรรม	กอ + อะ + มอ	อ่านว่า	ก่า
ธรรม	ทอ + อะ + มอ	อ่านว่า	ท่า
มรรค	มอ + อะ + คอ	อ่านว่า	มັก
วรรค	วอ + อะ + คอ	อ่านว่า	วັก
สรรพ	สอ + อะ + พอ	อ่านว่า	สับ

๒. รร ออกเสียงเป็น อัน

(รร = อะ + นอ) เช่น

กรรไกร	กอ + อะ + นอ	อ่านว่า	กััน	กััน-ไกร
จรรยา	จอ + อะ + นอ	อ่านว่า	จััน	จััน-ยา
บรรดา	บอ + อะ + นอ	อ่านว่า	บััน	บััน-ดา
สรรหา	สอ + อะ + นอ	อ่านว่า	สััน	สััน-หา

๓. **รร** ออกเสียงได้ **๒** แบบ คือ ออกเสียงเป็น **อัน**
และออกเสียงเป็น **อัน** มีเสียง **ระ** ตรงกลางคำ เช่น

ภรรยา พอ + อะ + นอ

อ่านว่า

พัน

พัน-ยา

อ่านว่า

พัน-ระ

พัน-ระ-ยา

สรรเสริญ สอ + อะ + นอ

อ่านว่า

สั้น

สั้น-ئين

อ่านว่า

สั้น-ระ

สั้น-ระ-ئين

๔. **รร** ออกเสียงเป็น **อะ** พยัญชนะที่ตามมาเป็นตัวสะกด และพยัญชนะนั้นเป็น **พยัญชนะต้น** ประสมกับสระที่กำกับอยู่ ของพยางค์ต่อไป เช่น

กรรมาชีพ	กอ + อะ + มอ	อ่านว่า	ก่า	ก่า-มา-ชีพ
	กอ + อะ + นอ	อ่านว่า	ก้าน	ก้าน-มา-ชีพ

๕. รร ออกเสียงเป็น อะ พยัญชนะที่ตามมาเป็นตัวสะกด ถ้ามี พยางค์ตามมาให้ออกเสียงพยัญชนะสะกดประสมกับ สระ -ะ เป็นครึ่งเสียง และจึงออกเสียงพยางค์ต่อไป เช่น

พรรณา พอ + อะ + นอ

ออกเสียงว่า พัน + นะ

อ่านว่า พัน-นะ-นา

สรรพนาม สอ + อะ + พอ

ออกเสียงว่า สับ + พะ

อ่านว่า สับ-พะ-นาม

ยกเว้นบางคำอ่านออกเสียงได้ ๒ แบบ เช่น

บรรพชา อ่านว่า บั้น-พะ-ชา, บับ-พะ-ชา

สรรพสามิต อ่านว่า สัน-พะ-สา-มิต, สับ-พะ-สา-มิต

ยกเว้นบางคำนิยมอ่านออกเสียง **อัน** เพียงเสียงเดียว เช่น

บรรพบุรุษ

อ่านว่า

บัน-พะ-บุ-หฺรุด

บรรพชิต

อ่านว่า

บัน-พะ-ชิต



จับคู่ จำแนก

ใบงานที่ ๗ เรื่อง จำแนกคำที่มี รร (ร หัน)

คำชี้แจง พิจารณาหลักการอ่านคำที่มี รร ตามกลุ่มคำต่อไปนี้
แล้วเลือกคำที่กำหนดจัดว่าอยู่ในหลักการอ่านกลุ่มคำใด



กรรไกร

กััน-ไกร

วรรค

วก

บรรพชา

บัน-พะ-ชา

กรรม

กำ

บรรดา

บัน-ดา

สรรพนาม

สับ-พะ-นาม

ธรรม

ท่า

พรรณนา

พัน-นะ-นา



กลุ่มที่ ๑ รร ออกเสียงเป็น อะ
และพยัญชนะที่ตามมาเป็นตัวสะกด

กลุ่มที่ ๒ รร ออกเสียง อัน (อะ + น)

กลุ่มที่ ๓ รร ออกเสียง อะ พยัญชนะ
ที่ตามมาเป็นตัวสะกด และเป็นพยัญชนะต้น
ประสมกับสระของพยางค์ต่อไป



กลุ่มที่ ๑ รร ออกเสียงเป็น อะ
และพยัญชนะที่ตามมาเป็นตัวสะกด

วรรค กรรม ธรรม



กลุ่มที่ ๒ รร ออกเสียง อัน (อะ + น)

กรรไกร บรรดา



กลุ่มที่ ๓ รร ออกเสียง อะ พยัญชนะ

ที่ตามมาเป็นตัวสะกด และเป็นพยัญชนะต้น

ประสมกับสระของพยางค์ต่อไป

บรรพชา สรรพนาม

พรรณนา



กิจกรรมของปลายทางในวันนี้

บทบาทนักเรียน

๑. นักเรียนฟังคำชี้แจงการทำกิจกรรม
๒. นักเรียนทำใบงานที่ ๘ เรื่อง เติมคำลงในช่องว่าง

บทบาทครูปลายทาง

๑. ครูชี้แจงการทำกิจกรรม
๒. ครูเดินดู และให้ความช่วยเหลือตามความเหมาะสม

ใบงานที่ ๘ เรื่อง เติมคำลงในช่องว่าง
หน่วยการเรียนรู้ที่ ๑๒ เรื่อง อ่านได้ใช้เป็น
แผนการจัดการเรียนรู้ที่ ๘ เรื่อง รร (ร หัน) สรรสร้างความรู้ (๒)
รายวิชา ภาษาไทย รหัสวิชา ท๑๒๑๐๑ ภาคเรียนที่ ๒ ชั้นประถมศึกษาปีที่ ๒

คำชี้แจง เลือกคำที่กำหนดเติมลงในช่องว่างให้ถูกต้อง

กิจกรรม นิทรรศการ วรรณคดี วิสัชนีย์ พรรษา
ธรรมดา ทศวรรษ ธรรมชาติ พรรค สวรรคต

๑. ครูกิตติศักดิ์มี.....แปลก ๆ ให้เด็ก ๆ เล่นสนุก
อยู่เสมอ
๒. กลอนดอกสร้อย คำที่สองของ.....แรก
จะต้องเป็นคำว่า “เอ๋ย”
๓.ของกา คือ หากินกันเป็นฝูง
และรู้จักแบ่งปันให้พวกพ้อง
๔. วันที่โรงเรียนมีการจัด.....ผลงาน
ทางวิทยาศาสตร์ของนักเรียน



ใบงานที่ ๘

เติมคำลงในช่องว่าง

สามารถดาวน์โหลดได้ที่ www.dltv.ac.th



คำชี้แจง เลือกคำที่กำหนดเติมลงในช่องว่างให้ถูกต้อง

กิจกรรม	นิทรรศการ	วรรณค	วิสรรชนีย์	พรรษา
ธรรมดา	ทศวรรษ	ธรรมชาติ	พรรค	สวรรค์

๑. ครูกิตติศักดิ์มี.....แปลก ๆ ให้เด็ก ๆ เล่นสนุกอยู่เสมอ

๒. กลอนดอกสร้อย คำที่สองของ.....แรกจะต้อง
เป็นคำว่า “เอ๋ย”



คำชี้แจง เลือกคำที่กำหนดเติมลงในช่องว่างให้ถูกต้อง

กิจกรรม	นิทรรศการ	วรรค	วิสรรชนีย์	พรรษา
ธรรมดา	ทศวรรษ	ธรรมชาติ	พรรค	สวรรค์

๓. ของกา คือ หากกินกันเป็นฝูง และรู้จักแบ่งปัน
ให้พวกพ้อง

๔. วันนี้ที่โรงเรียนมีการจัด ผลงานทางวิทยาศาสตร์
ของนักเรียน



คำชี้แจง เลือกคำที่กำหนดเติมลงในช่องว่างให้ถูกต้อง

กิจกรรม	นิทรรศการ	วรรค	วิสรรชนีย์	พรรษา
ธรรมดา	ทศวรรษ	ธรรมชาติ	พรรค	สวรรคต

๕. คุณอุดมยินดีและเต็มใจที่จะได้เป็นสมาชิก.....

การเมืองใหญ่

๖. วันเข้า.....ตรงกับวันแรม ๑ ค่ำ เดือน ๘



คำชี้แจง เลือกคำที่กำหนดเติมลงในช่องว่างให้ถูกต้อง

กิจกรรม	นิทรรศการ	วรรณคดี	วิสัยทัศน์	พรรษา
ธรรมดา	ทศวรรษ	ธรรมชาติ	พรรค	สวรรค์

๗. คำว่า “.....” หมายถึง เวลา ๑๐ ปี

๘. นายพลท่านนี้ชอบใช้ชีวิตแบบ.....เหมือนกับ
เป็นพลทหาร



คำชี้แจง เลือกคำที่กำหนดเติมลงในช่องว่างให้ถูกต้อง

กิจกรรม	นิทรรศการ	วรรณค	วิสรรชนีย์	พรรษา
ธรรมดา	ทศวรรษ	ธรรมชาติ	พรรค	สวรรคต

๙. คำว่า “ตาย” หากเป็นคำราชาศัพท์จะใช้ว่า “.....”

๑๐. รูปของสระอะ เรียกว่า “.....”

เฉลยกิจกรรม





คำชี้แจง เลือกคำที่กำหนดเติมลงในช่องว่างให้ถูกต้อง

กิจกรรม	นิทรรศการ	วรรณค	วิสรรชนีย์	พรรษา
ธรรมดา	ทศวรรษ	ธรรมชาติ	พรรค	สวรรค์

๑. ครูกิตติศักดิ์มี กิจกรรม แปลก ๆ ให้เด็ก ๆ เล่นสนุกอยู่เสมอ

๒. กลอนดอกสร้อย คำที่สองของ วรรณค แรกจะต้อง
เป็นคำว่า “เอ๋ย”



คำชี้แจง เลือกคำที่กำหนดเติมลงในช่องว่างให้ถูกต้อง

กิจกรรม	นิทรรศการ	วรรค	วิสรรชนีย์	พรรษา
ธรรมดา	ทศวรรษ	ธรรมชาติ	พรรค	สวรรคต

๓.**ธรรมชาติ**..... ของกา คือ หากินกันเป็นฝูง และรู้จักแบ่งปัน
ให้พวกพ้อง

๔. วันนี้ที่โรงเรียนมีการจัด **นิทรรศการ** ผลงานทางวิทยาศาสตร์
ของนักเรียน



คำชี้แจง เลือกคำที่กำหนดเติมลงในช่องว่างให้ถูกต้อง

กิจกรรม	นิทรรศการ	วรรณค	วิสรรชนีย์	พรรษา
ธรรมดา	ทศวรรษ	ธรรมชาติ	พรรค	สวรรคต

๕. คุณอุดมยินดีและเต็มใจที่จะได้เป็นสมาชิก **พรรค**
การเมืองใหญ่

๖. วันเข้า **พรรษา** ตรงกับวันแรม ๑ ค่ำ เดือน ๘



คำชี้แจง เลือกคำที่กำหนดเติมลงในช่องว่างให้ถูกต้อง

กิจกรรม	นิทรรศการ	วรรค	วิสรรชนีย์	พรรษา
ธรรมดา	ทศวรรษ	ธรรมชาติ	พรรค	สวรรคต

๗. คำว่า “ ทศวรรษ ” หมายถึง เวลา ๑๐ ปี

๘. นายพลท่านนี้ชอบใช้ชีวิตแบบ ธรรมดา เหมือนกับ
เป็นพลทหาร



คำชี้แจง เลือกคำที่กำหนดเติมลงในช่องว่างให้ถูกต้อง

กิจกรรม	นิทรรศการ	วรรค	วิสรรชนีย์	พรรษา
ธรรมดา	ทศวรรษ	ธรรมชาติ	พรรค	สวรรคต

๙. คำว่า “ตาย” หากเป็นคำราชาศัพท์จะใช้ว่า “สวรรคต”

๑๐. รูปของสระอะ เรียกว่า “วิสรรชนีย์”

บทเรียนวันนี้

รร



รอ-หัน



๑. รร ออกเสียงเป็น อะ
และพยัญชนะที่ตามมาเป็นตัวสะกด



กรรม

๒. รร ออกเสียงเป็น อัน



สรรหา

๓. รร ออกเสียงได้ ๒ แบบ
ออกเสียงเป็น อัน และออกเสียงเป็น อัน
มีเสียง ระ ตรงกลางคำ



สรรเสริญ

๔. รร ออกเสียงเป็น อะ พยัญชนะที่ตามมาเป็นตัวสะกด
และพยัญชนะนั้น เป็นพยัญชนะต้นประสมกับสระ
ที่กำลังอยู่ของพยางค์ต่อไป



กรรมาชีพ

๕. รร ออกเสียงเป็น อะ พยัญชนะที่ตามมาเป็นตัวสะกด
ถ้ามีพยางค์ตามมาให้ออกเสียงพยัญชนะสะกดประสมกับ
สระ -ะ เป็นครึ่งเสียง และจึงออกเสียงพยางค์ต่อไป



ธรรมชาติ



บทเรียนครั้งต่อไป

เรื่อง ชายชรา กับ ลาแก่

สิ่งที่ต้องเตรียม

- ใบงานที่ ๙ แสดงความคิดเห็นและคาดคะเนเหตุการณ์



สามารถดาวน์โหลดได้ที่ www.dltv.ac.th





รอ-หัน

รอ รอ

