

# รายวิชา ภาษาไทย

รหัสวิชา ท๑๑๑๐๑

ชั้นประถมศึกษาปีที่ ๑

เรื่อง สระ แอะ

ครูผู้สอน ครูอุมาพร กิ่งแฮ

ครูพัฒนาिता แก้วกระจาย



# សិក្សា ប្រែប្រួល



# จุดประสงค์การเรียนรู้

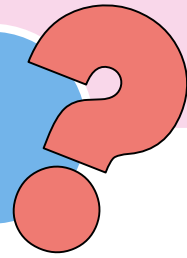
๑. บอกลักษณะสระ แอะ ได้
๒. เขียนคำที่ประสมสระแอะได้
๓. เห็นความสำคัญของการเขียนคำที่ประสม  
สระแอะ



# ปริศนาคำทาย



# ปริศนาคำทาย

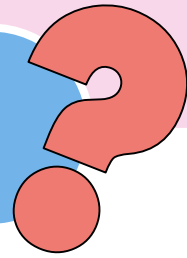


ฉันทมีสี่ขา      หน้าตาน่ารัก  
ขนหยิกสวยงาม      มักทำเลื้อยคลุม

แกะ



# ปริศนาคำทาย

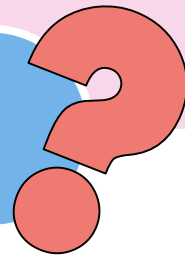


ตัวจันนั้นหรือ คือสัตว์สี่ขา  
น้ำนมมีค่า ร้องว่า แปะะ แปะะ

แพะ



# ปริศนาคำทาย



ตัวจั้นนั้นหรือ      คือคนตัวเล็ก  
ผู้ใหญ่คล้ายเด็ก      ตัวเล็กเตี้ยจ้ง

แคะ



# ฝึกอ่านคำ

แกะ

แพะ

แคะ







# คำถามชวนคิด

สระแอะเป็นสระเสียงสั้นหรือเสียงยาว



สระ แอะ

# ศึกษาใบความรู้ที่ ๓

## เรื่อง สระ แ-ะ



## สระ แ - ะ

แ-ะ อ่านว่า แอะ เป็นสระเสียงสั้น เมื่อเขียน  
เป็นคำหรือ พยางค์จะเขียนพยัญชนะไว้ตรงกลาง  
ระหว่าง แ- กับ -ะ



# การอ่านสะกดคำและแจกลูก

อ่านสะกดคำ

แกะ - ก - แ - ะ - แกะ

อ่านแจกลูก

แจะ    แตะ    แอะ    แตะ

แปะ    แบะ



## สระ แ - ะ

คำที่ประสมสระ แ-ะ ที่มีตัวสะกด สระ-ะ จะเปลี่ยนเป็น เ (ไม้ไต่คู้) เขียนไว้ข้างบน พยัญชนะต้น ถ้ามีพยัญชนะต้น ๒ ตัว เ จะอยู่บน พยัญชนะต้นตัวที่สอง เช่น แก้ง แยม แกร์น



# สระ แ-ะ

---

---

---

---

---

---

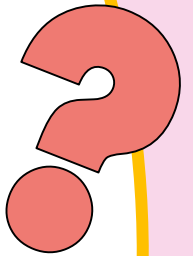
---

---



# กิจกรรม

เติมคำสระแอะะ ในประโยค



# เติมคำสระแอะ

แคะ      แกะ      ตะะ      แพะ

**..แอะ..** มีขนมหวานนุ่มใช้ทำเสื่อ





# เติมคำสระแอะ

แคะ      แกะ      ตะะ      แพะ

อย่าใช้ไม้...**แคะ**...หูก



# เติมคำสระแอะ

แคะ      แกะ      แตะ      แพะ

พ่อสวมรองเท้า...**แตะ**....



# เติมคำสระแอะ

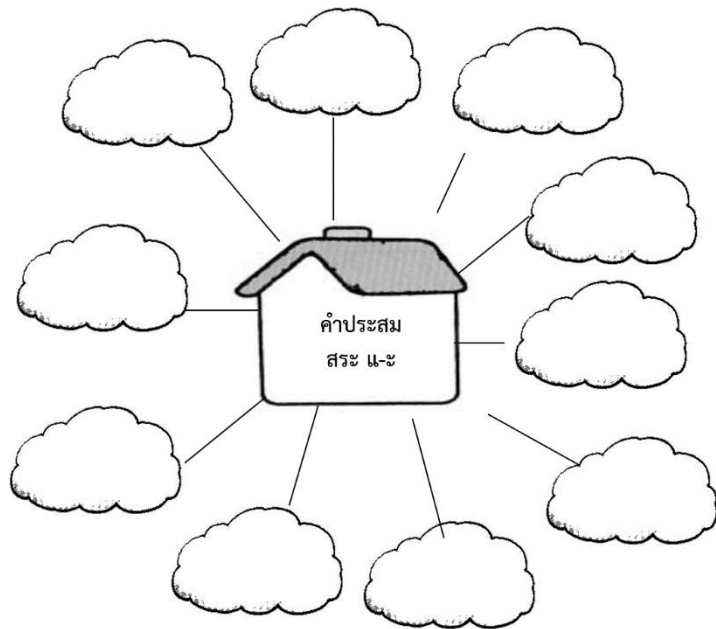
แคะ      แกะ      ตะะ      แพะ

.....**แพะ**..... ร้อง    แป๊ะ    แป๊ะ



ใบงานที่ ๓ เรื่อง เขียนคำประสมสระ แ-ะ  
หน่วยการเรียนรู้ที่ ๑๓ เรื่อง สนุกกับสระ  
แผนการจัดการเรียนรู้ที่ ๓ เรื่อง สระ แ-ะ  
รายวิชาภาษาไทย รหัส ท ๑๑๑๐๑ ภาคเรียนที่ ๑ ชั้นประถมศึกษาปีที่ ๑

คำชี้แจง เขียนคำประสมสระ แ-ะ



ชื่อ ..... สกุล ..... ชั้น ..... เลขที่ .....

# ใบงานที่ ๓

## เรื่อง เขียนคำประสมสระ แ-ะ



(สามารถดาวน์โหลดได้ที่ [www.dltv.ac.th](http://www.dltv.ac.th))



# นักเรียนปฏิบัติกิจกรรม

## คำชี้แจงกิจกรรมนักเรียน

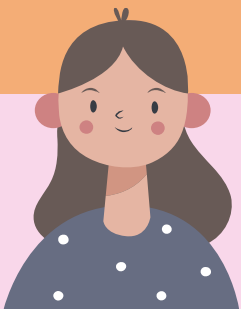
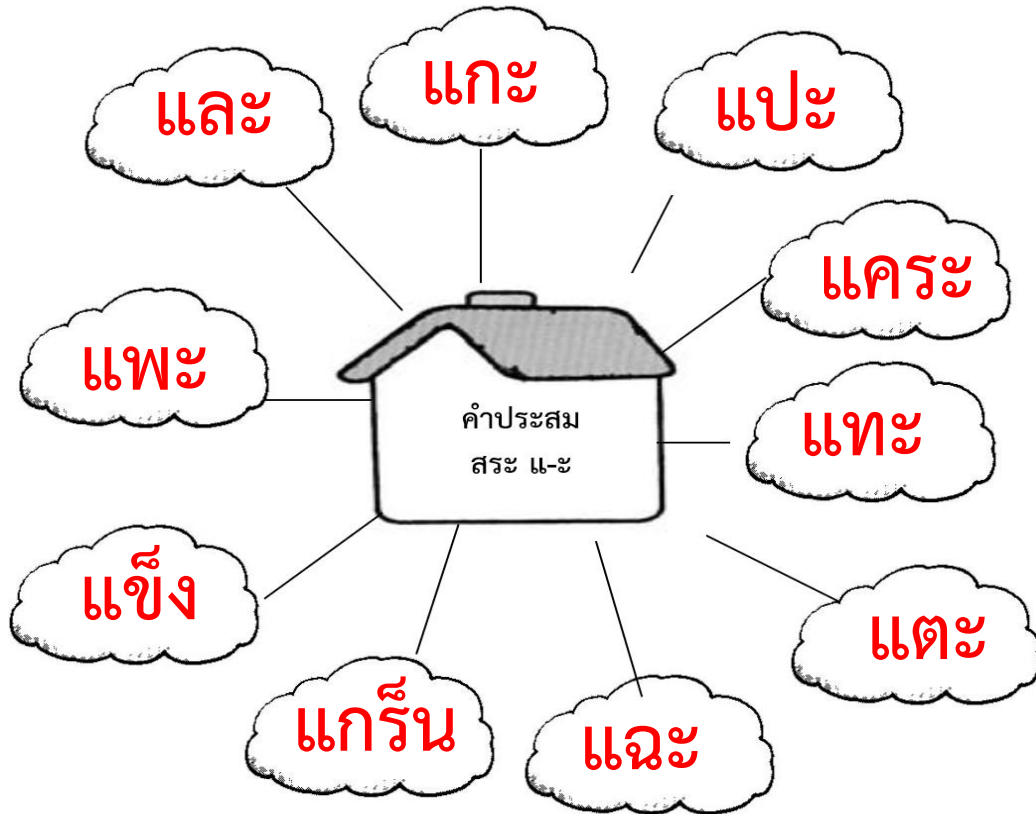
- นักเรียนทำใบงานที่ ๓ เรื่อง เขียนคำประสมสระ แะะ
- นักเรียนออกมานำเสนอผลงานหน้าชั้นเรียน

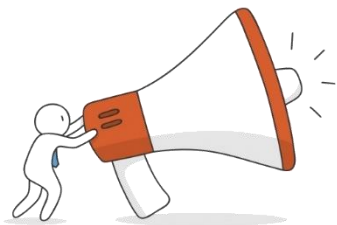
## คำชี้แจงบทบาทครูปลายทาง

- ครูปลายทางชี้แจงเพิ่มเติมช่วยเหลือนักเรียนเป็นรายบุคคลระหว่างปฏิบัติ
- ประเมินกิจกรรมการทำใบงานของนักเรียนที่นำมาส่งครู



# เฉลยใบงานที่ ๓ เรื่องเขียนคำประสมสระ แ - ะ

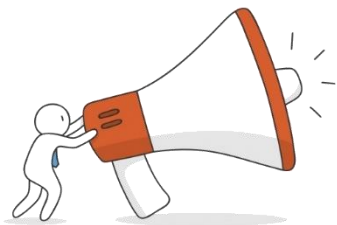




# คำถามชวนคิด

สระ แ - ะ มีส่วนประกอบ  
ของสระใดบ้าง





# คำถามชวนคิด

นักเรียนลองยกตัวอย่างคำที่ประสมด้วยสระ แ - ะ  
ที่มีตัวสะกดและไม่มีตัวสะกดคนละ ๒ คำ





# สรุปบทเรียน



สระ แ – ะ



สระแอะเป็นสระเสียงสั้น เขียนพยัญชนะต้น  
ไว้ตรงกลางระหว่าง แ- และ -ะ เมื่อมีตัวสะกด  
สระอะจะเปลี่ยนเป็น ไม้ไตคู่ ( ๘ )





บทเรียนครั้งต่อไป

เรื่อง

สระ แอ





## สิ่งที่ต้องเตรียม

๑. ใบความรู้ที่ ๔ เรื่อง หนูแต
๒. ใบความรู้ที่ ๕ เรื่อง สระ แ-
๓. เกมบิงโก
๔. ใบงานที่ ๔ เรื่อง เต็มสระ แ- และเขียนสะกดคำ

( สามารถดาวน์โหลดได้ที่ [www.dltv.ac.th](http://www.dltv.ac.th) )

