

# รายวิชา ภาษาไทย

รหัสวิชา ท๑๑๑๐๑

ชั้นประถมศึกษาปีที่ ๑

เรื่อง สระ เอะ

ครูผู้สอน ครูอุมาพร กิ่งแฮ

ครูพัฒนาธิตา แก้วกระจาย



# सरल ऐष



# จุดประสงค์การเรียนรู้

๑. บอกลักษณะสระเอะได้
๒. อ่านและเขียนคำที่ประสมสระเอะได้
๓. เห็นความสำคัญของการอ่านและเขียนคำ  
ที่ประสมสระเอะ



# นักเรียนร่วมกันสังเกตคำ



คำชุดที่ ๑

เตะ

เตะ

คำชุดที่ ๒

เลิก

เลิก





# คำถามชวนคิด



คำศัพท์ชุดที่ ๑ และ ๒  
มีสิ่งใดที่เหมือนและต่างกัน



# ร้องเพลงกัน





## เพลง สระ เอ

เอ นั้นเดินอยู่หน้าพลัน

อะ ที่ตามหลังนั้น มันก็คือ สระเอะ

เอ นั้นเดินอยู่หน้า ก

เจ้าตัว อะ หลัง ก ก็คือคำว่า เกะ

(สร้อย) ไ้อ์ไฮ ไ้อ์ไฮ ไ้อ์ไฮ เฮะ ไ้อ์ไฮ ไ้อ์ไฮ ไ้อ์ไฮ เฮะ

(เปลี่ยน ก เป็น ต, บ, ป, ล, อ, ฯลฯ)





คำที่ว่า เด็ก เล็ก นั้น  
จงมาฟังเสียงกันก็ยังมีสระ เอะ  
อีกทั้งคำว่า เปิด และ เป็น  
ทั้งคำ เฝ็ด และ เย็น นั้นก็มีสระเอะ  
(สร้อย) ไ้อ์ไฮ ไ้อ์ไฮ ไ้อ์ไฮ เฮะ ไ้อ์ไฮ ไ้อ์ไฮ ไ้อ์ไฮ เฮะ

คำร้อง ปิตินันท์ สุทธิสาร

ทำนอง KISS ME ANOTHEA KISS





# คำถามชวนคิด

เพลงที่นักเรียนร้องมีเนื้อหา  
เกี่ยวกับเรื่องใด





# คำถามชวนคิด

สระ ะ -ะ มีลักษณะอย่างไรประกอบด้วยสระ  
อะไรบ้าง



มาตุสระ ะ-ะ

กันเถอะ



# สระ ะ-ะ

---

---

---

---

---

---

---

---



ศึกษาใบความรู้ที่ ๑ เรื่อง สระ ๒ - ๕



# สระ เ – ะ

เ – ะ อ่านว่า เอะ เป็นสระเสียงสั้น เมื่อเขียนเป็นคำ  
พยัญชนะต้นอยู่ระหว่าง สระ เ – กับ – ะ เช่น เตะ, เบะ, เอะ



เ – ะ

เตะ



## การอ่านสะกดคำและแจกลูก

อ่านสะกดคำ เตะ ตอ - เอะ → เตะ

อ่านแจกลูก เตะ เบะ เอะ เปะ เจะ

คำที่ประสมสระ เ - ะ ที่มีตัวสะกด สระ - ะ

จะเปลี่ยนเป็น ะ ไม้ไตคู่ เขียนไว้ข้างบนพยัญชนะต้น ถ้ามี

พยัญชนะต้น ๒ ตัว ะ จะอยู่บนพยัญชนะต้นตัวที่ ๒ เช่น

เค้ม เป็ด เอ็ด เป็น เจ็บ เสรีจ เกร็ง



## คำชี้แจง

ให้นักเรียนจับคู่กันคิดคำที่ประสมด้วยสระ เ - ะ  
และสระ เ - ็ ให้ได้มากที่สุด โดยครูจะจับเวลา คู่ใด  
คิดคำได้มากที่สุดให้ออกมานำเสนอคำศัพท์ให้เพื่อนฟัง  
หน้าชั้นเรียน



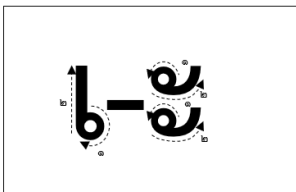
นักเรียนออกมานำเสนอผลงาน



ใบงานที่ ๑ เรื่อง เขียนรูปสระ เ - ะ และแจกลูกคำ  
หน่วยการเรียนรู้ที่ ๑๓ เรื่อง สนุกกับสระ  
แผนการจัดการเรียนรู้ที่ ๑ เรื่อง สระ เ - ะ  
รายวิชาภาษาไทย รหัส ท ๑๑๑๐๑ ภาคเรียนที่ ๑ ชั้นประถมศึกษาปีที่ ๑

ตอนที่๑ คำชี้แจง เขียนรูปสระ เ - ะ ตามรอยเส้นประ ให้ทิศทางถูกต้อง

ตัวอย่าง




เ-ะ เ-ะ เ-ะ เ-ะ เ-ะ เ-ะ  
เ-ะ เ-ะ เ-ะ เ-ะ เ-ะ เ-ะ

เติมสระ เ - ะ และฝึกอ่าน

เกะ    จ    ด    ต  
      บ        ป        อ

# ใบงานที่ ๑

## เรื่อง เขียนรูปสระ เ - ะ และ แจกลูกคำ

 (สามารถดาวน์โหลดได้ที่ [www.dltv.ac.th](http://www.dltv.ac.th))



ตอนที่๒ คำชี้แจง อ่านสะกดคำและเขียนคำอ่านให้ถูกต้อง

เกะ อ่านว่า กอ - เอะ - เกะ



เตะ อ่านว่า



เบะ อ่านว่า



เปะ อ่านว่า



เจะ อ่านว่า

ชื่อ ..... สกุล ..... ชั้น ..... เลขที่ .....

# ใบงานที่ ๑

## เรื่อง เขียนรูปสระ เ - ะ และ แจกลูกคำ



(สามารถดาวน์โหลดได้ที่ [www.dltv.ac.th](http://www.dltv.ac.th))



# นักเรียนปฏิบัติกิจกรรม

## คำชี้แจงกิจกรรมนักเรียน

- นักเรียนทำใบงานที่ ๑ เรื่อง เขียนรูปสระ ะ - ะ และแจกลูกคำ
- นักเรียนออกมานำเสนอผลงานหน้าชั้นเรียน

## คำชี้แจงบทบาทครูปลายทาง

- ครูปลายทางชี้แจงเพิ่มเติมช่วยเหลือนักเรียนเป็นรายบุคคลระหว่างปฏิบัติ
- ประเมินกิจกรรมการทำใบงานของนักเรียนที่นำมาส่งครู



เฉลยใบงานที่ ๑ เรื่องเขียนรูปสระ เ - ะ และแจกลูกคำ

เจะ

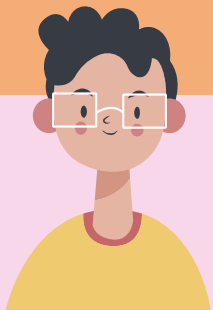
เคะ

เตะ

เบะ

เปะ

เอะ



# เฉลยใบงานที่ ๑ เรื่องเขียนรูปสระ เ - ะ และแจกลูกคำ

เตะ อ่านว่า

**ตอ - เอะ - เตะ**

เบะ อ่านว่า

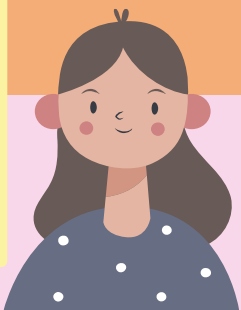
**บอ - เอะ - เบะ**

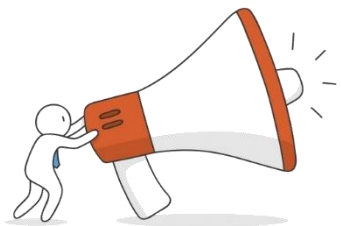
เปะ อ่านว่า

**ปอ - เอะ - เปะ**

เจะ อ่านว่า

**จอ - เอะ - เจะ**



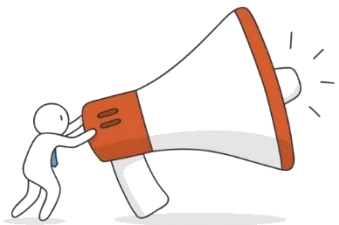


# คำถามชวนคิด

สระ ะ - ะ ประกอบด้วยสระใดบ้าง







# คำถามชวนคิด

นักเรียนลองยกตัวอย่างคำที่ประสมด้วย  
สระ เ - ะ ที่มีตัวสะกดและไม่มีตัวสะกด  
อย่างละ ๑ คำ



# สรุปบทเรียน



สระ เ - ะ



สระเอะ มีเสียงสั้น เมื่อมีตัวสะกด  
จะเปลี่ยนรูปสระ

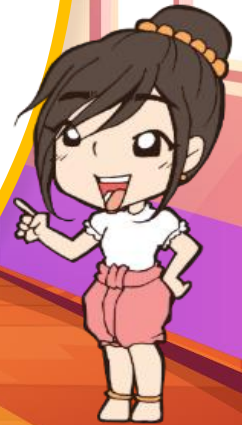




บทเรียนครั้งต่อไป

เรื่อง

สระ เอ





## สิ่งที่ต้องเตรียม

๑. เพลง สระ เ -

๒. ใบความรู้ที่ ๒ เรื่อง สระ เ -

๓. ใบงานที่ ๒ เรื่อง เขียนคำประสมสระ เ -

( สามารถดาวน์โหลดได้ที่ [www.dltv.ac.th](http://www.dltv.ac.th) )

