

รายวิชาภาษาไทย

รหัสวิชา ท๑๒๑๐๑

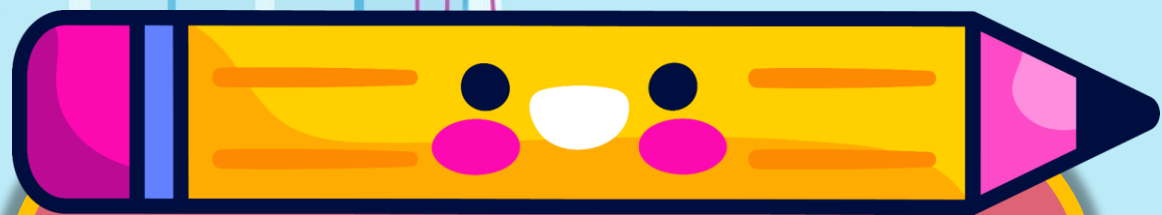
ชั้นประถมศึกษาปีที่ ๒

เรื่อง ตามหาคำ บรร

ครูผู้สอน ครูชนันรัตน์ บุญคง

ครูพรนภา ผามบน





๗
บ้าน

บ้านทึก

บ้านดาล

บ้านเทิง

บ้านลือ

บ้านไค

บ้านดล

บ้านเทิงคดี

บ้านยะบันยัง

สื่อวีดิทัศน์ใช้เพื่อการศึกษาเท่านั้น

ขอขอบคุณสื่อวีดิทัศน์

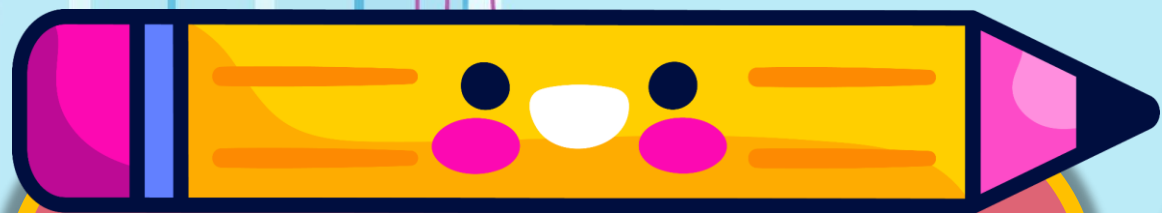
จาก ครูโอ๋ สื่อการเรียนการสอน

เรื่อง เพลงสื่อการสอน เรื่อง บรร บัน

วันที่เผยแพร่ ๑๐ มิ.ย. ๒๕๕๙

แหล่งที่มา

<https://www.youtube.com/watch?v=๕๐๘boowX๕iw>



๑
บัน

บร

เรื่อง

ตามหาคำ บรร





จุดประสงค์การเรียนรู้

๑. บอกคำและความหมายของคำที่เขียนด้วย บรรด ได้
๒. จำแนกคำที่ออกเสียง บัน แต่เขียน บัน และบรรด ได้
๓. เขียนคำที่ออกเสียง บัน แต่เขียน บัน และบรรด ได้
๔. เห็นความสำคัญของการอ่านและเขียนคำให้ถูกต้อง

บ ร ร





ต่อเติม เสริมคำ

บรร _____

บรร _____

บรร _____





บทร้อยกรอง บรร

บรรจงบรรจุนไ้
บรรเลงบรรลุนที่
บรรพตกำหนดแน
คำบรรรมีมากมาย

บรรทุกไว้บรรดามี
บรรทัดดีสุดบรรยาย
บรรหารแท้รู้ความหมาย
เลือกมาใช้ให้เหมาะสมความ

รู้จัก รู้ความ



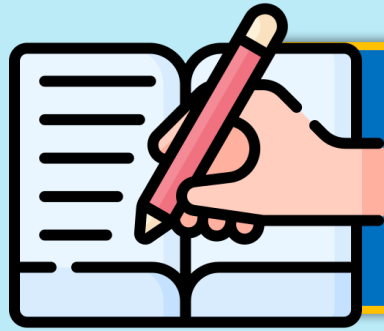


บรรจง

(๑) ตั้งใจทำ เช่น บรรจงเขียน, ทำโดยระมัดระวัง
เช่น มีน้ำยใช้น้อยค่อยบรรจง

(๒) อย่างประณีต เช่น เขียนบรรจง ตัวบรรจง





บรรจุก

- (๑) ประจุก, ใส่ลงในขวด ทึบ หรือถุก เป็นต้น
- (๒) โดยปริยายหมายความว่า ให้เข้าประจำที่, ให้เข้าประจำตำแหน่งครั้งแรก, เช่น บรรจุกให้เป็นข้าราชการ, ใส่ลงไว้ตามอัตรา





บรรรทุก

- (๑) วางลง ใส่ลง หรือบรรจุในยานพาหนะเป็นต้น เพื่อขนย้ายไปที่ละมาก ๆ, บรรรทุก ก็ใช้
- (๒) โดยปริยายหมายความว่า รับภาระ เช่น บรรรทุกงานไว้มาก





บรรดา

ทั้งหลาย, ทั้งปวง, ทั้งหมด, (มักใช้อยู่ข้างหน้า)
เช่น บรรดามนุษย์ บรรดาทรัพย์สมบัติที่มีอยู่,
ประดา ก็ว่า





บรรเลง

การทำเสียงเพลงด้วยเครื่องดนตรี

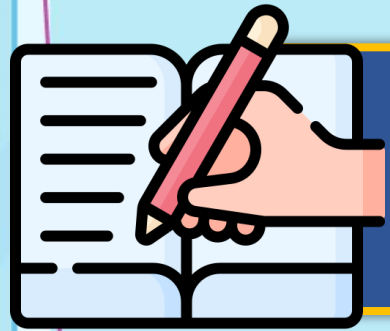




บรรลุน

ลุน, ถึง, สำเร็จ, เช่น บรรลุนมรรคผล, ประลุน ก็ว่า





บรรทัด

ข้อความที่เขียนหรือพิมพ์ต่อเนื่องกันเป็นแถวเป็นแนว
แต่ละแนว เช่น ตัดบรรทัดที่ ๒๐ ออก





บรรยาย

อธิบายเรื่องให้ฟังเป็นต้น, เล่าเรื่อง เช่น ภาพยนตร์
มีอักษรไทยบรรยายกำกับไว้





บรรณพิศ

ภูเขา





บรรณาการ

เฉลย, กล่าวแก่, ตรีสสิ่ง





กิจกรรมของปลายทางในวันนี้

บทบาทนักเรียน

๑. นักเรียนฟังคำชี้แจงการทำกิจกรรม
๒. นักเรียนทำใบงานที่ ๕ เรื่อง
เขียนคำที่ใช้ บัน และบรร

บทบาทครูปลายทาง

๑. ครูชี้แจงการทำกิจกรรม
๒. ครูเดินดู และให้ความช่วยเหลือ
ตามความเหมาะสม

ใบงานที่ ๕ เรื่อง เขียนคำที่ใช้ บัน และบรร
หน่วยการเรียนรู้ที่ ๑๒ เรื่อง อ่านได้ใช้เป็น
แผนการจัดการเรียนรู้ที่ ๖ เรื่อง ตามหาคำ บรร
รายวิชา ภาษาไทย รหัสวิชา ท๑๒๑๐๑ ภาคเรียนที่ ๒ ชั้นประถมศึกษาปีที่ ๒

คำชี้แจง เขียนคำที่ใช้ บัน และบรร จากคำอ่านให้ถูกต้อง

๑. บัน-ได
๒. บัน-เทา
๓. บัน-เทิง
๔. บัน-จง
๕. บัน-ทีก
๖. บัน-จุ
๗. บัน-ดาน
๘. บัน-เลง
๙. บัน-ลือ
๑๐. บัน-ทัด

ชื่อ สกุล ชั้น เลขที่



ใบงานที่ ๕

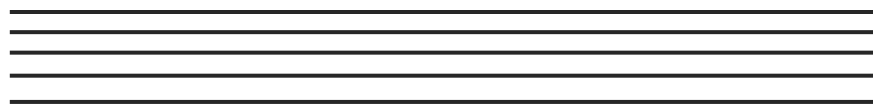
เขียนคำที่ใช้ บัน และบรร

สามารถดาวน์โหลดได้ที่ www.dltv.ac.th

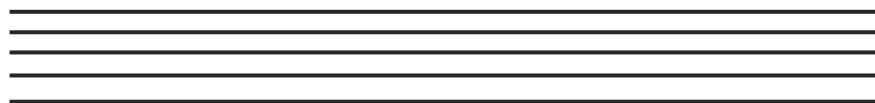


คำชี้แจง เขียนคำที่ใช้ บัน และบรร จากคำอ่านให้ถูกต้อง

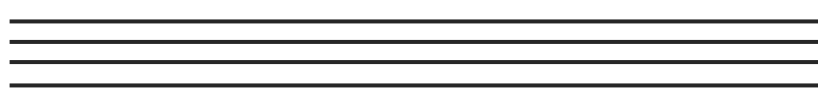
๑. บัน-ได



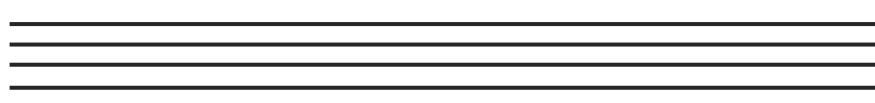
๒. บัน-เทา



๓. บัน-เทิง



๔. บัน-จง





คำชี้แจง เขียนคำที่ใช้ บัน และบรร จากคำอ่านให้ถูกต้อง

๕. บัน-ทัก

Handwriting practice lines for the word 'บัน-ทัก'.

๖. บัน-จุ

Handwriting practice lines for the word 'บัน-จุ'.

๗. บัน-दान

Handwriting practice lines for the word 'บัน-दान'.

๘. บัน-เลิง

Handwriting practice lines for the word 'บัน-เลิง'.





คำชี้แจง เขียนคำที่ใช้ บ้าน และบรรร จากคำอ่านให้ถูกต้อง

๙. บ้าน-ลือ

๑๐. บ้าน-ตัด



เฉลี่ยใบงาน





คำชี้แจง เขียนคำที่ใช้ บัน และบรร จากคำอ่านให้ถูกต้อง

๑. บัน-ได **บันได**

๒. บัน-เทา **บรรเทา**

๓. บัน-เทิง **บันเทิง**

๔. บัน-จง **บรรจง**





คำชี้แจง เขียนคำที่ใช้ บัน และบรร จากคำอ่านให้ถูกต้อง

๕. บัน-ทึก **บันทึก**

๖. บัน-จุ **บรรจุ**

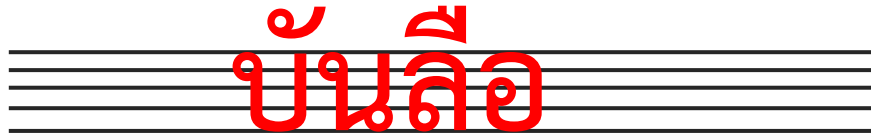
๗. บัน-ดาน **บันดาด**


๘. บัน-เลิง **บรรเลง**





คำชี้แจง เขียนคำที่ใช้ บัน และบรร จากคำอ่านให้ถูกต้อง

๙. บัน-ลือ 

๑๐. บัน-ตัด 





บทเรียนครั้งต่อไป

เรื่อง รร (ร หัน) สรรสร้างความรู้ (๑)

สิ่งที่ต้องเตรียม

๑. เกมตัวเลขแทนอักษร
 ๒. สื่อมือรูปไอศกรีมแต่งดีง
 ๓. ใบความรู้ที่ ๕ เรื่อง รร (ร หัน)
 ๔. ใบงานที่ ๖ เรื่อง เขียนคำจากคำอ่าน
- สามารถดาวน์โหลดได้ที่ www.dltv.ac.th



คำที่ใช้

บ้านและบรรร



