

รายวิชาประวัติศาสตร์

รหัสวิชา ส๑๔๑๐๒

ชั้นประถมศึกษาปีที่ ๔

ทำเลที่ตั้งของอาณาจักรสุโขทัย

ครูผู้สอน ครูภากร อุปการแก้ว

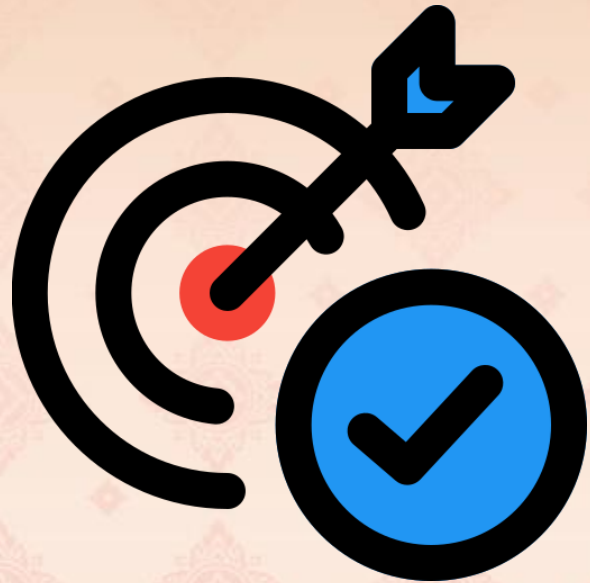
ครูอาทิตย์ ศรีรุ่ง



“ทำเลที่ตั้งของอาณาจักรสุโขทัย”



จุดประสงค์การเรียนรู้



เราจะเรียนเรื่อง :

ทำเลที่ตั้งของอาณาจักรสุโขทัย

เพื่อ : อธิบายทำเลที่ตั้งของ
อาณาจักรสุโขทัยได้





ที่มาของภาพ : <https://ichi.pro/th/thhar-mam-xng-kol-thhar-ma-bea-thi-di-thisud-ni-prawatisastr-210590703575186>



คำถามชวนคิด



เจงกิสข่านคือใคร ???



เจงกิสข่าน ?



เจงกิสข่าน (เตมูจิน)

ที่มาของภาพ : ศาสตราจารย์.ดร. ปิติ สุคนธ์สุขกุล



กุบไลข่าน (ผู้สถาปนาราชวงศ์หยวน)

ที่มาของภาพ : <https://th.wikipedia.org/wiki>

การแผ่อิทธิพลของมองโกลสมัยกุบไลข่าน



กุบไล ข่าน (ผู้สถาปนาราชวงศ์หยวน)

ที่มาของภาพ : <https://th.wikipedia.org/wiki>



ที่มาของภาพ : <https://th.wikipedia.org/wiki>

คำถามชวนคิด



“หากนักเรียนเป็นท่านชาน
นักเรียนอยากได้อะไรจากสุโขทัย”



จารึกพ่อขุนรามคำแหง (จารึกหลักที่ ๑)

...เมื่อชั่วพ่อขุนรามคำแหง เมืองสุโขทัยนี้ดี ในน้ำมีปลา
ในนามีข้าว เจ้าเมืองบ่เอาจกอบ (ภาษี) ในไพร่ลู่ทาง
เพื่อนจูงวัวไปค้าขี่ม้าไปขาย ใครจักใคร่ค้าช้างค้า
ใครจักใคร่ค้าม้าค้า ใครจักใคร่ค้าเงินค้าทองคำ...

จารึกพ่อขุนรามคำแหง (จารึกหลักที่ ๑)

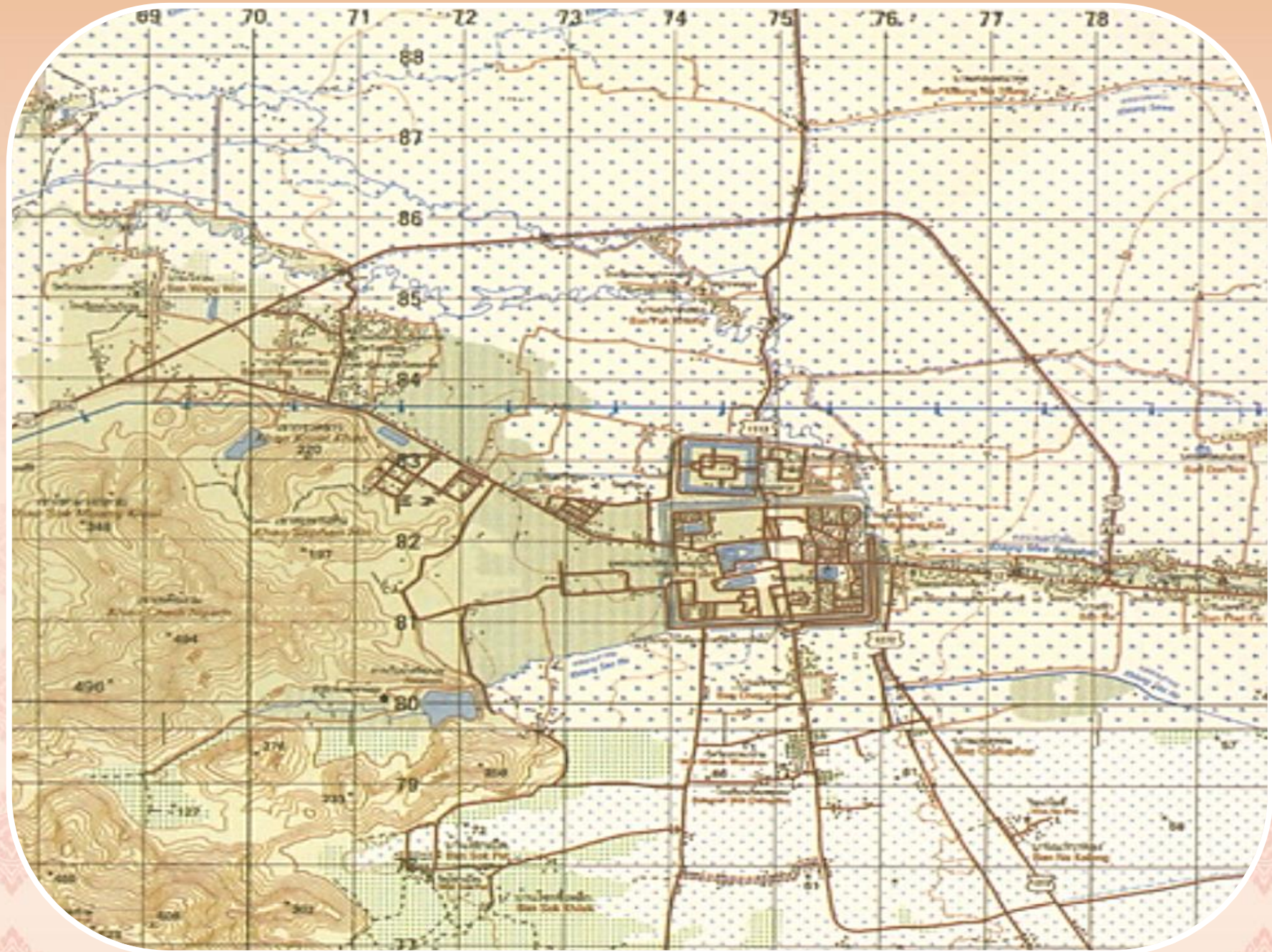


ถุงใบใหญ่ใส่ทรัพยากร

เกษตรกรรม

เมืองการค้า

แผนที่
แสดงที่ตั้ง
อาณาจักร
สุโขทัย



ทำเลที่ตั้งของอาณาจักรสุโขทัย

จุดเด่น

ผังเมืองสี่เหลี่ยม
มีระบบชลประทาน

จุดด้อย

ต้องพึ่งพาระบบชลประทาน
แหล่งน้ำธรรมชาติมีน้อย
ไม่มีแม่น้ำขนาดใหญ่ เดินทาง
ลำบาก ไม่เชื่อมต่อกับทะเล





กิจกรรม “ร่วมด้วยช่วยกัน”

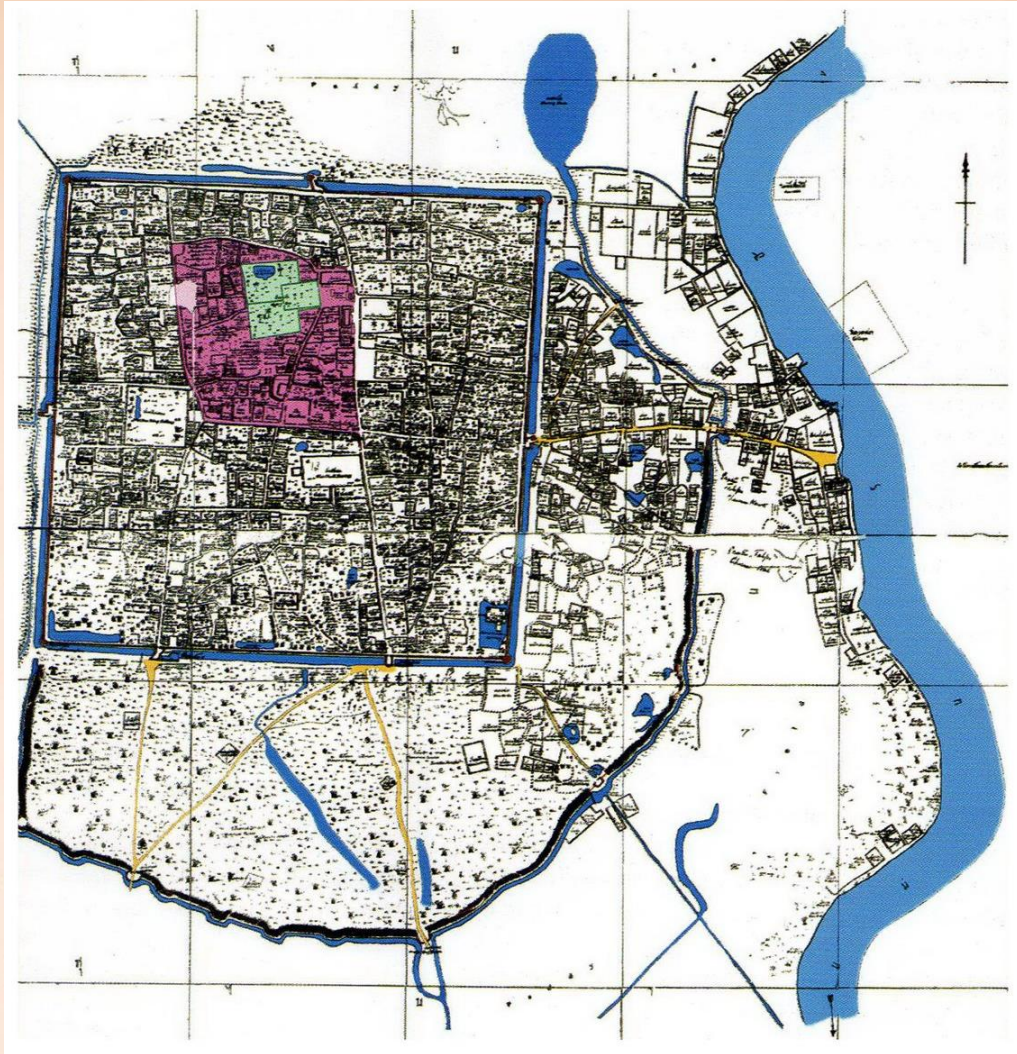


๑. จับกลุ่ม กลุ่มละ ๔ คน

๒. เปรียบเทียบทำเลของเมืองเก่าสุโขทัยกับเมืองหลวงของรัฐโบราณอื่น ๆ



ทำเลที่ตั้งของเชียงใหม่



พื้นที่เพาะปลูก



แหล่งน้ำ



การค้า

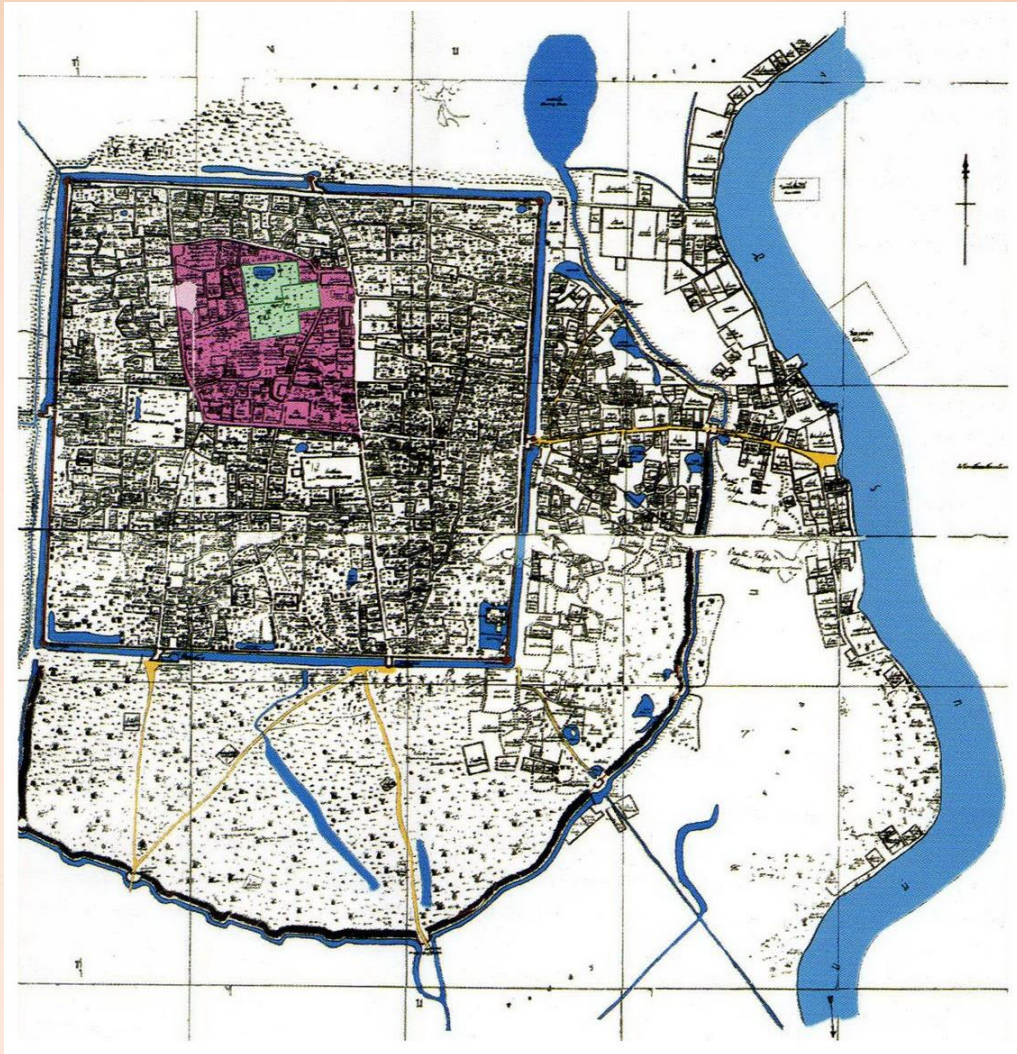


ทางออกสู่ทะเล



ชัยภูมิในการป้องกันการรุกราน

ทำเลที่ตั้งของเชียงใหม่



จุดเด่น

ผังเมืองสี่เหลี่ยมจัตุรัส มีแม่น้ำปิงไหลผ่าน เพาะปลูกและค้าขายได้

จุดด้อย

ไม่มีทางออกสู่ทะเล

ทำเลที่ตั้งของสุโขทัย



พื้นที่เพาะปลูก



แหล่งน้ำ (ชลประทาน)



การค้า



ทางออกสู่ทะเล



ชัยภูมิในการป้องกันการรุกราน

ทำเลที่ตั้งของเมืองสุโขทัย



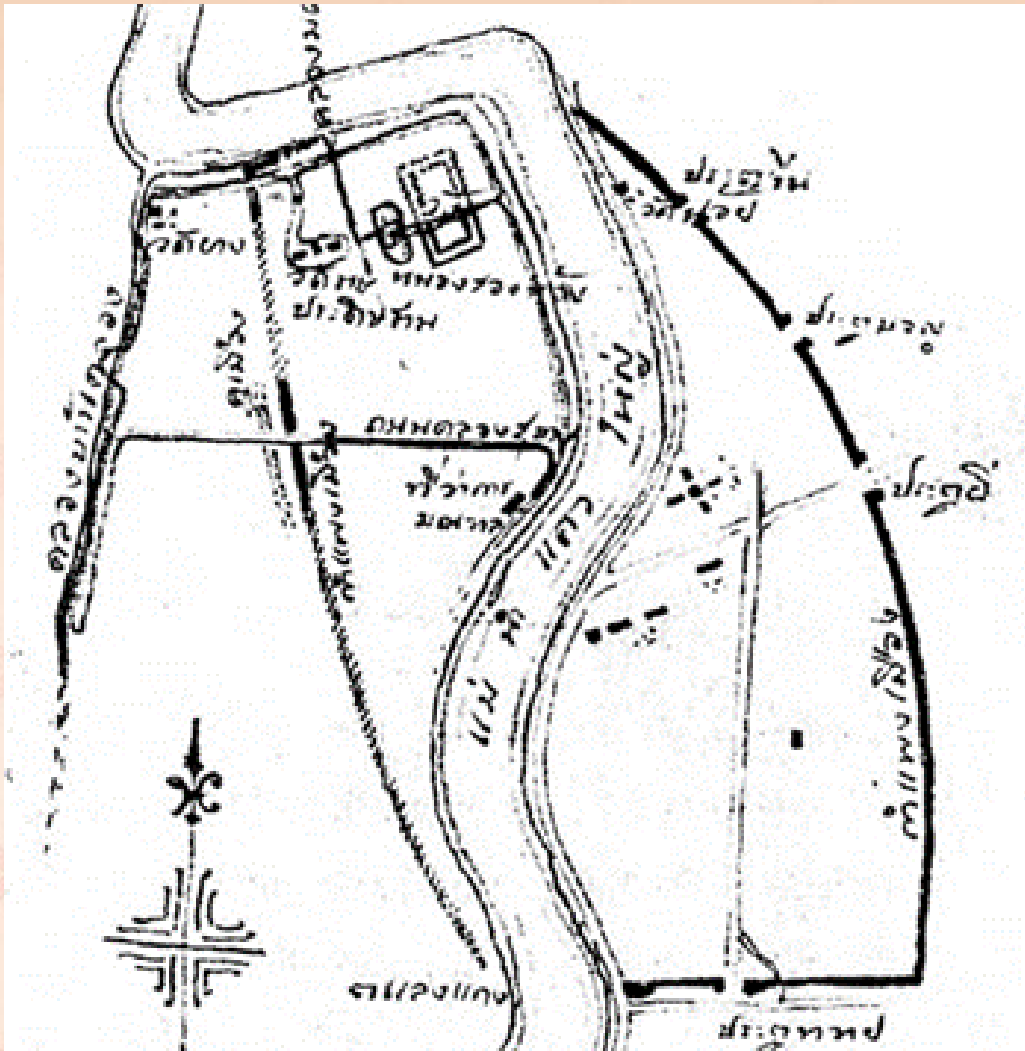
จุดเด่น

ผังเมืองสี่เหลี่ยม
มีระบบชลประทาน

จุดด้อย

ต้องพึ่งพาระบบชลประทาน
แหล่งน้ำธรรมชาติมีน้อย ไม่มีแม่น้ำขนาดใหญ่
เดินทางลำบาก ไม่เชื่อมต่อกับทะเล

ทำเลที่ตั้งของพิษณุโลก



พื้นที่เพาะปลูก



แหล่งน้ำ



การค้า

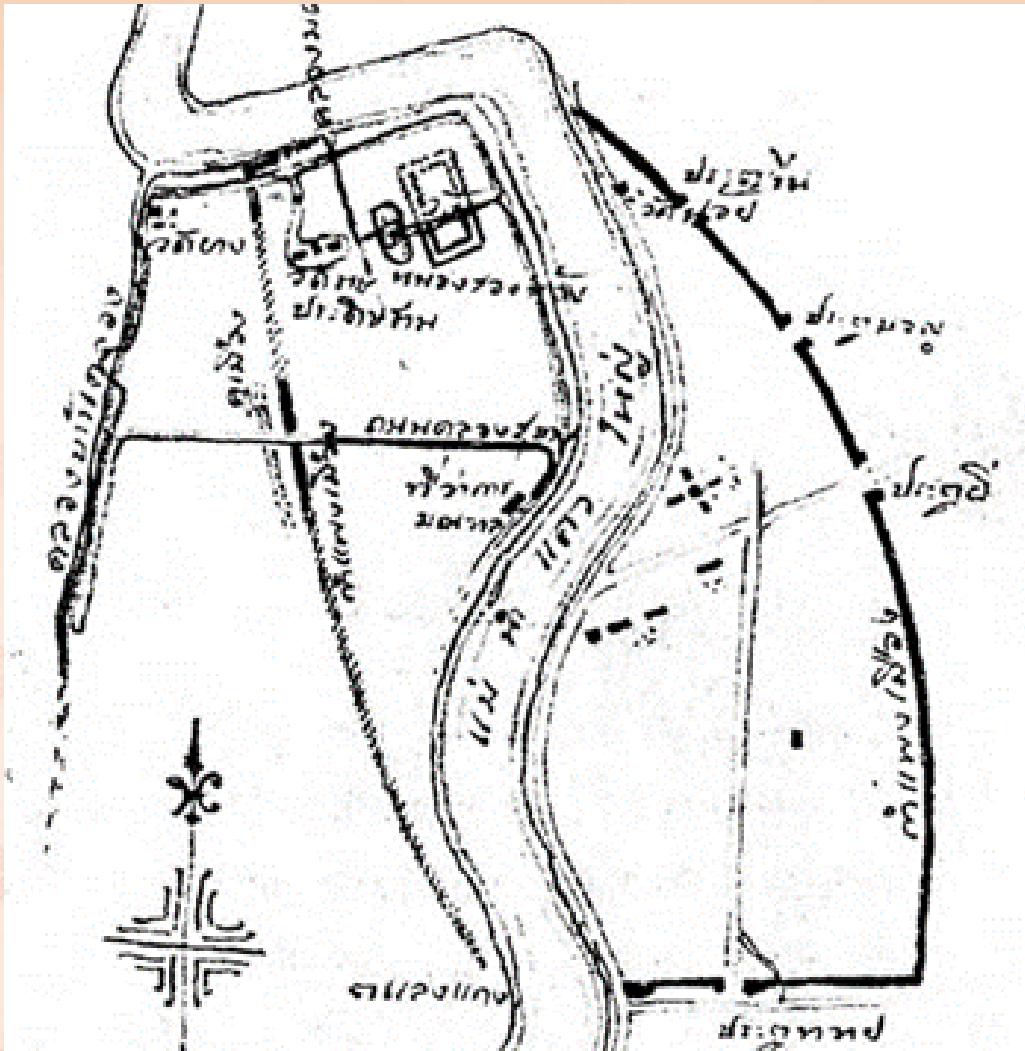


ทางออกสู่ทะเล



ชัยภูมิในการป้องกันการรุกราน

ทำเลที่ตั้งของพิษณุโลก



จุดเด่น

ผังเมืองไม่มีทรง
มีแม่น้ำแควใหญ่ไหลผ่าน ค้าขายและ
เพาะปลูกได้เดินทางคมนาคมสะดวก

จุดด้อย

ไม่มีทางออกสู่ทะเล

ทำเลที่ตั้งของอยุธยา



พื้นที่เพาะปลูก



แหล่งน้ำ



การค้า

ค่อนข้างไกล



ทางออกสู่ทะเล



ช่วยภูมิในการป้องกันการรุกราน

อยุธยา



90.6 กม.

อ่าวไทย

สุโขทัย

247 กม.

402 กม.

อ่าวไทย

ทำเลที่ตั้งของอยุธยา



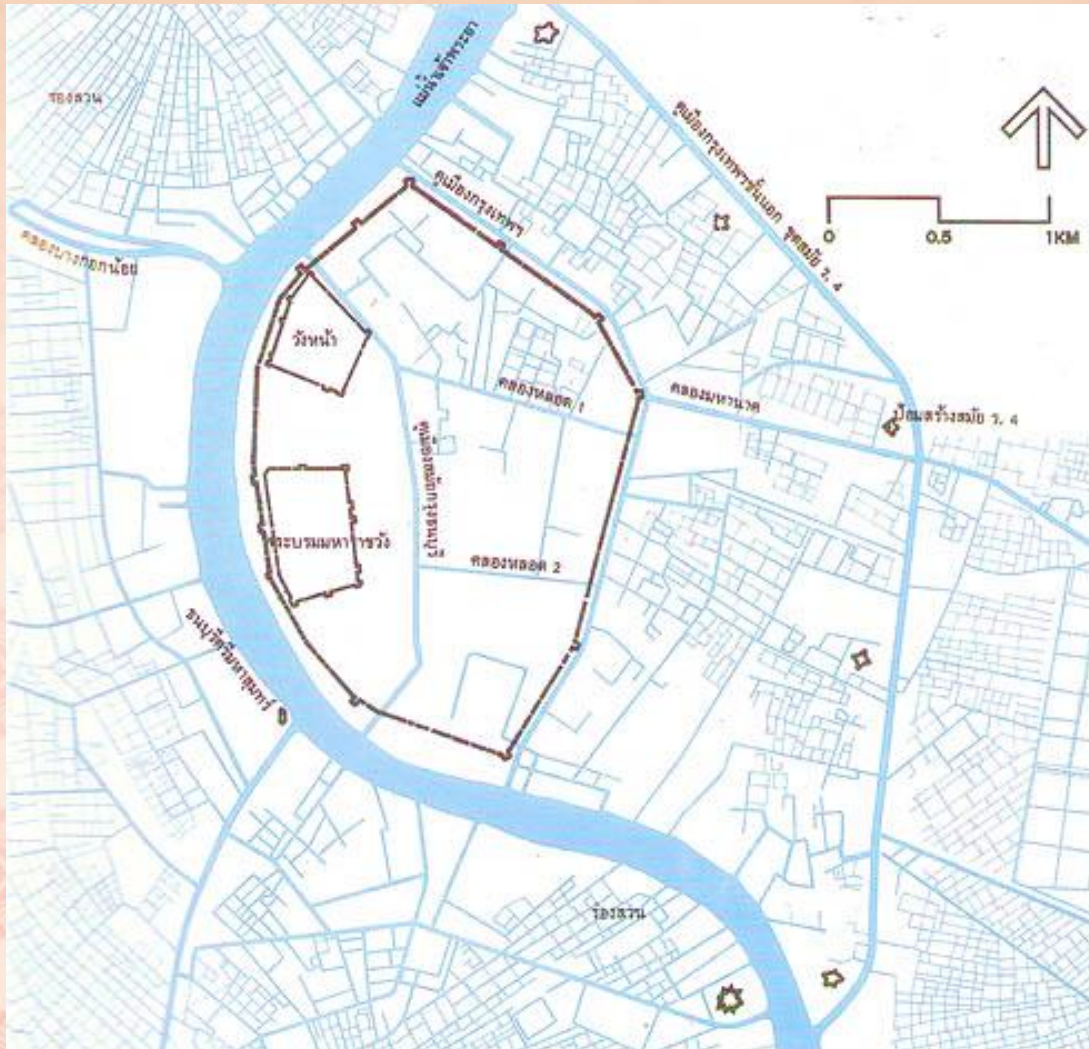
จุดเด่น

แม่น้ำ ๓ สายล้อมรอบ
ค้าขายและเพาะปลูกได้ดี

จุดด้อย

เกิดน้ำท่วมทุกปี
อยู่ค่อนข้างไกลจากทะเล

ทำเลที่ตั้งของกรุงเทพมหานคร



จุดเด่น

ฝั่งเมืองทรงรี มีแม่น้ำเจ้าพระยา
ค้าขายและเพาะปลูกได้ดี

จุดด้อย

อยู่ใกล้ทะเลเกินไป
เสี่ยงเกิดน้ำท่วม

ทำเลดี มีชัยไปกว่าครึ่ง

เมืองใดที่มีทำเลดีที่สุดเรียงลำดับจากมากที่สุดไปหาน้อยที่สุด

กรุงเทพมหานคร

>

อยุธยา

>

พิษณุโลก

>

เชียงใหม่

>

สุโขทัย



ชั้นปฏิบัติ

สรุปความรู้จากการศึกษาจาก

สื่อ powerpoint

เรื่อง : ทำเลที่ตั้งของ
อาณาจักรสุโขทัย

ใบงานที่ ๒

เรื่อง : ทำเลที่ตั้งของ
อาณาจักรสุโขทัย (ตอนที่ ๒)





คำชี้แจง

คำชี้แจงกิจกรรมนักเรียน

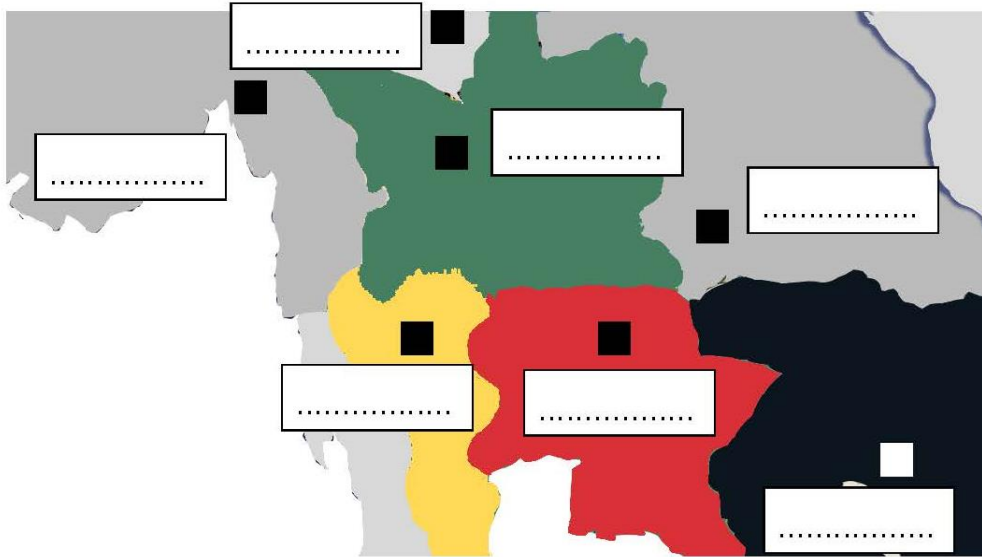
- ๑ นักเรียนศึกษาสื่อ powerpoint เรื่อง : ทำเลที่ตั้งของอาณาจักรสุโขทัย
- ๒ นักเรียนทำใบงานที่ ๒ เรื่อง : ทำเลที่ตั้งของอาณาจักรสุโขทัย (ตอนที่ ๒)

คำชี้แจงกิจกรรมครูปลายทาง

- ๑ ครูแจกใบงานให้นักเรียนศึกษา และลงมือทำ
- ๒ ครูอ่านคำสั่งในใบงาน
- ๓ ครูเดินดูและให้ความช่วยเหลือ ตามความเหมาะสม



คำชี้แจง ตอนที่ ๒ ให้ดูแผนที่และเติมชื่ออาณาจักรลงในแผนที่ให้ถูกต้อง



จงเติมชื่ออาณาจักรลงในแผนที่ให้ถูกต้อง

| | | | |
|-------------|----------------|------------|--------|
| สุโขทัย | ละโว้ - อโยธยา | สุพรรณภูมิ | ล้านนา |
| ศรีโคตรบูรณ | พระนคร | หงสาวดี | |

พระร่วงเป็นผู้นำในตำนานของคนไทย ชาวบ้านเล่าสืบต่อกันมาว่าท่านทรงสร้างอะไรมากมายทั้งสถาปนาอาณาจักร ทั้งทำนบพระร่วง ทั้งถนนพระร่วง แต่เราจะหาพระร่วงได้ที่จังหวัดใดในปัจจุบัน?

ใบงานที่ ๒

(ตอนที่ ๒)

ทำเลที่ตั้งของอาณาจักรสุโขทัย



สรุปบทเรียน

“ทำเลที่ตั้งของอาณาจักรสุโขทัย”



เฉลย

ใบงานที่ ๒ ทำเลที่ตั้งของอาณาจักรสุโขทัย (ตอนที่ ๒)

สุโขทัย

ละโว้ - อโยธยา

สุพรรณภูมิ

ลำนนา

ศรีโคตรบูรณ

พระนคร

พุกาม



ลำนนา

พุกาม

สุโขทัย

ศรีโคตรบูรณ

สุพรรณภูมิ

ละโว้ - อโยธยา

พระนคร

เฉลย

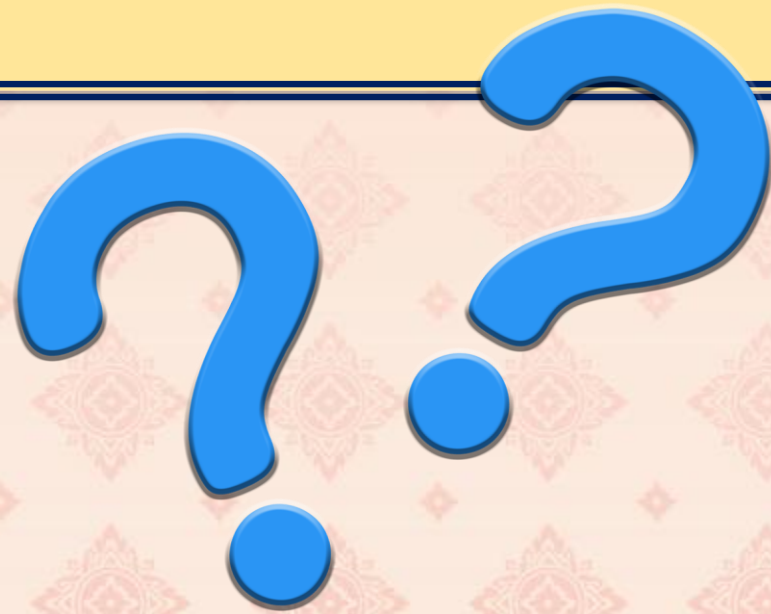
ใบงานที่ ๒ ทำเลที่ตั้งของอาณาจักรสุโขทัย (ตอนที่ ๒)

พระร่วงเป็นผู้นำในตำนานของคนไทย ชาวบ้านเล่าสืบต่อกันมาว่าพระองค์ท่าน
ทรงสร้างอะไรมากมายทั้งสถาปนาอาณาจักร ทั้งทำนบพระร่วง ทั้งทำถนนพระร่วง
แต่เราจะหาพระร่วงได้ที่จังหวัดใดในปัจจุบัน ?

จังหวัดสุโขทัย



พระร่วงคือใคร.



สรุปบทเรียน

มีอาณาจักรโบราณอื่นที่ร่วมสมัยกับสุโขทัยในดินแดนประเทศไทย คือ รัฐสุพรรณภูมิ รัฐละโว้ - อโยธยา และรัฐนครศรีธรรมราช ท่าเลที่ตั้งของรัฐเหล่านี้ที่แตกต่างกัน ส่งผลต่อลักษณะการประกอบกิจกรรมทางการเมืองทางเศรษฐกิจที่แตกต่างกัน ทำให้รัฐที่มีแหล่งน้ำธรรมชาติอุดมสมบูรณ์สามารถเลี้ยงดูคนได้ดีกว่ารัฐที่แห้งแล้งกว่า และรัฐที่ติดทะเลสามารถทำการค้า รวมถึงรับเทคโนโลยีจากภายนอกได้ดีกว่ารัฐที่อยู่ตอนในแผ่นดิน

บทเรียนครั้งต่อไป

รายวิชาประวัติศาสตร์ ชั้นประถมศึกษาปีที่ ๔

ลักษณะทางภูมิศาสตร์ ของเมืองสุโขทัย

สามารถดาวน์โหลดข้อมูลได้ที่

<https://www.dltv.ac.th>





ความจริงในสายธารประวัติศาสตร์

มีเพียงหนึ่งเดียว....แต่มักถูกถ่ายทอดด้วยมุมมองที่หลากหลาย

กลายเป็นทั้ง **ข้อเท็จ** และ **ข้อจริง** ดร.ตรงใจ หุตากร..