

# รายวิชาภาษาไทย

รหัสวิชา ท๑๒๑๐๑

ชั้นประถมศึกษาปีที่ ๒

## เรื่อง คำที่มีความหมายตรงข้ามกัน (๑)

ครูผู้สอน ครูพรนภา ผามบน

ครูชนันรัตน์ บุญคง



เรื่อง

คำที่มีความหมายตรงข้ามกัน (๑)



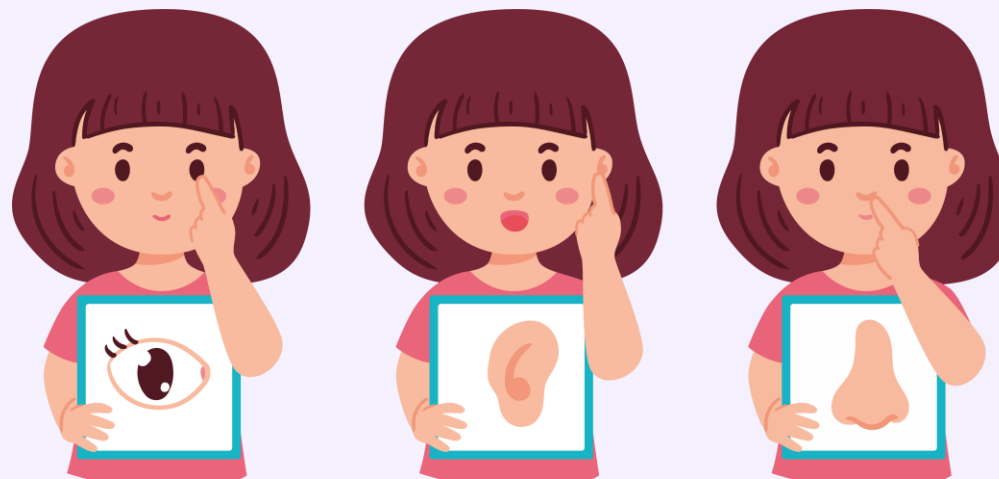
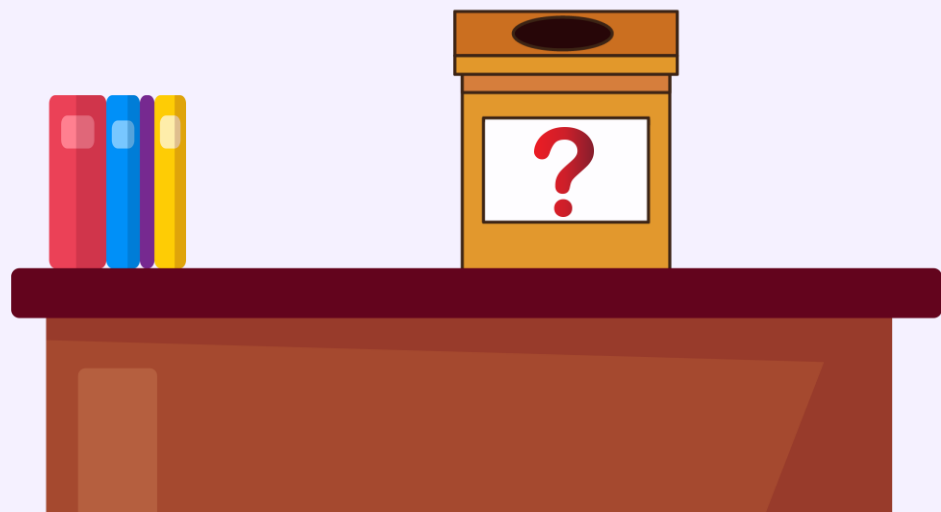


## จุดประสงค์การเรียนรู้

๑. บอกความหมายของคำศัพท์ได้
๒. เขียนคำที่มีความหมายตรงข้ามกันได้
๓. เห็นความสำคัญของการอ่านคำและรู้ความหมายของคำศัพท์

# กิจกรรม

## สัมผัสของหนู เรียนรู้อะไร







คำที่มีความหมายตรงข้ามกัน





# ดำ

สีอย่างสีเขม่าไฟจับกันหม้อ



# ขาว

สีชนิดหนึ่งเหมือนสำลี





# เส้น

ลักษณะส่วนหนึ่งของสิ่งใด ๆ  
มีกำหนดระยะยึดหรือยื่นเป็นเส้นตรง  
จากจุดหนึ่งถึงอีกจุดหนึ่งน้อยกว่า  
อีกสิ่งหนึ่ง เมื่อมีการเปรียบเทียบกัน



# ยาว

ลักษณะของสิ่งใด ๆ มีกำหนด  
ระยะจากจุดหนึ่งถึงอีกจุดหนึ่ง  
ที่ขยายออกไปไม่ได้แล้ว



แพะ

สู้ไม่ได้, ทนไม่ได้



ชนะ

ทำให้อีกฝ่ายหนึ่งพ่ายแพ้







# คว่ำ

พลิกเอาด้านบนลงล่าง



# หงาย

พลิกเอาด้านหน้าขึ้น





ช้า

ค่อย ๆ เคลื่อนไป,  
ไม่เร็ว, ไม่ไว



เร็ว

ไว





แห้ง

ไม่มีน้ำ, หมดน้ำ



เปียก

มีน้ำชุ่มปนผสมอยู่หรือติดอยู่





# เรียบง่าย

ไม่ขรุขระ



# ขรุขระ

เป็นปุ่มเป็นแฉ่ง, ไม่เรียบราบ





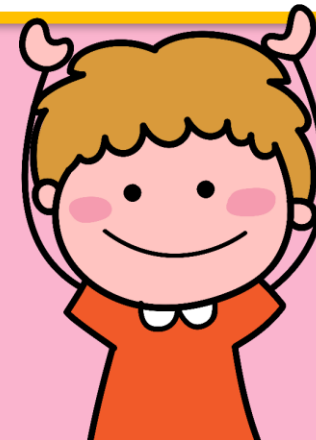
หยาบ

ไม่ละเอียด



ละเอียด

ไม่หยาบ







# หนา

ส่วนสูงมากจากผิวพื้น



# บาง

มีส่วนสูงน้อยจากผิวพื้น,  
ไม่หนา, มีความหนาน้อย





ง่าย

สะดวก, ไม่ยาก



ยาก

ความลำบาก





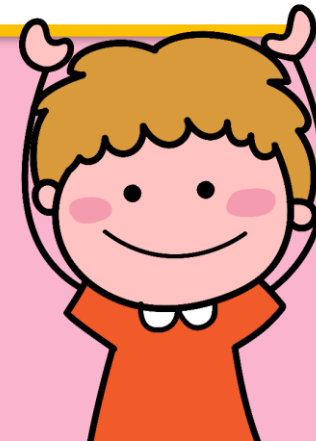
ใหญ่

โต



เล็ก

มีขนาดย่อมกว่าเมื่อเทียบกับ





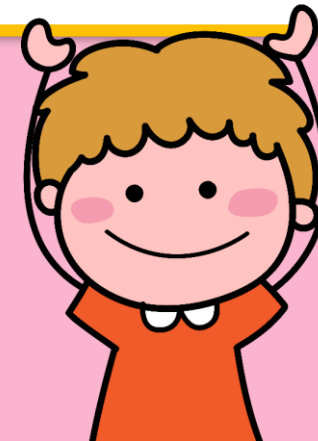
ขึ้น

ไปสู่เบื้องบน เบื้องสูง



ลง

ไปสู่เบื้องต่ำ





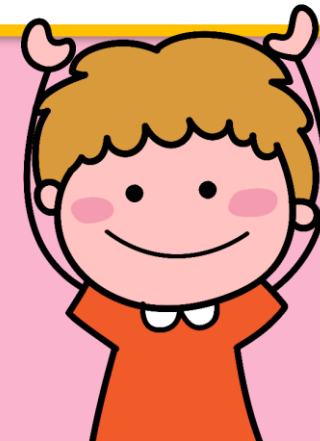
สูง

มีระยะที่วัดตรงขึ้นไป  
ตามแนวตั้งฉากกับพื้น



ต่ำ

ตรงข้ามกับสูง





# กิจกรรม

## จับคู่ รู้คำตอบตรงข้าม





## กิจกรรมของปลายทางในวันนี้

### บทบาทนักเรียน

๑. นักเรียนปฏิบัติกิจกรรมในใบงานที่ ๕ เรื่อง นักสำรวจตัวน้อย

### บทบาทครูปลายทาง

๑. ครูแจกใบงานที่ ๕ เรื่อง นักสำรวจตัวน้อย
๒. ครูชี้แจงการทำใบงานให้นักเรียนเพิ่มเติม
๓. ครูสังเกตและให้ความช่วยเหลือตามความเหมาะสม

ใบความรู้ที่ ๕ เรื่อง นักสำรวจตัวน้อย  
หน่วยการเรียนรู้ที่ ๑๑ เรื่อง ท่องไปทั่วถิ่นไทย  
แผนการจัดการเรียนรู้ที่ ๕ เรื่อง คำที่มีความหมายตรงข้ามกัน (๑)

รายวิชา ภาษาไทย รหัสวิชา ท๑๒๑๐๑ ภาคเรียนที่ ๒ ชั้นประถมศึกษาปีที่ ๒

คำชี้แจง สังเกตสิ่งของหรือสิ่งต่าง ๆ ที่อยู่รอบตัวของนักเรียนที่เป็นคำตรงข้ามกัน  
มาเขียนลงในช่องว่างให้ถูกต้อง

สิ่งที่สำรวจพบ	คำ	คำ
ตัวอย่าง ดินสอ	สั้น	ยาว

ชื่อ.....สกุล.....ชั้น.....เลขที่.....



## ใบงานที่ ๕

### นักสำรวจตัวน้อย

สามารถดาวน์โหลดได้ที่ [www.dltv.ac.th](http://www.dltv.ac.th)



**คำชี้แจง** สังเกตสิ่งของหรือสิ่งต่าง ๆ ที่อยู่รอบตัวของนักเรียนที่เป็นคำตรงข้ามกัน  
มาเขียนลงในช่องว่างให้ถูกต้อง

สิ่งที่สำรวจพบ	คำ	คำ
<u>ตัวอย่าง</u> ดินสอ	สั้น	ยาว

# เฉลี่ยใบงาน





**คำชี้แจง** สังเกตสิ่งของหรือสิ่งต่าง ๆ ที่อยู่รอบตัวของนักเรียนที่เป็นคำตรงข้ามกัน  
มาเขียนลงในช่องว่างให้ถูกต้อง

สิ่งที่สำรวจพบ	คำ	คำ
สมุด	บาง	หนา
กางเกง	สั้น	ยาว
แขน	ซ้าย	ขวา
ดอกไม้	สด	เหี่ยว
กรอบรูป	ใหญ่	เล็ก

**คำชี้แจง** สังเกตสิ่งของหรือสิ่งต่าง ๆ ที่อยู่รอบตัวของนักเรียนที่เป็นคำตรงข้ามกัน  
มาเขียนลงในช่องว่างให้ถูกต้อง

สิ่งที่สำรวจพบ	คำ	คำ
ป้ายประตู	เปิด	ปิด
รูปร่าง	อ้วน	ผอม
ถนน	เรียบ	ขรุขระ
ผม	ดำ	ขาว
ห้อง	สะอาด	สกปรก

# สรุป บทเรียน





# คำที่มีความหมายตรงข้ามกัน

ตั้ง

พลิก



## บทเรียนครั้งต่อไป

# เรื่อง คำที่มีความหมายตรงข้ามกัน (๒)

## สิ่งที่ต้องเตรียม

๑. ใบความรู้ที่ ๒ เรื่อง คำที่มีความหมายตรงข้ามกัน
๒. กระดาษ
๓. อุปกรณ์ตกแต่ง

สามารถดาวน์โหลดได้ที่ [www.dltv.ac.th](http://www.dltv.ac.th)

