

รายวิชา ภาษาไทย

รหัสวิชา ท๑๑๑๐๑

ชั้นประถมศึกษาปีที่ ๑

เรื่อง เขียนคู่กับภาพ (๑)

ครูผู้สอน ครูอุมาพร กิ่งแฮ

ครูพัฒนิตา แก้วกระจาย



เขียนคู่กับภาพ (๑)

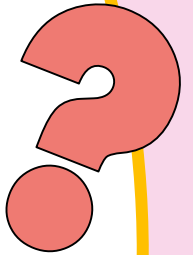


จุดประสงค์การเรียนรู้

๑. บอกความหมายของคำได้
๒. เขียนคำคู่กับภาพได้
๓. นักเรียนตั้งใจทำงานที่ได้รับมอบหมาย



ทนายภาพกันเถอะ





คำถามชวนคิด

อักษรสูงและอักษรกลางผันได้กี่เสียง

อักษรสูงและอักษรกลางผันได้เสียง

อะไรบ้าง

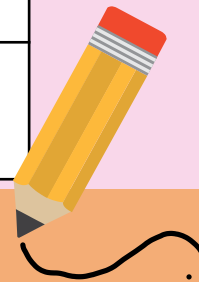


อักษรกลางผันได้ ๕ เสียง

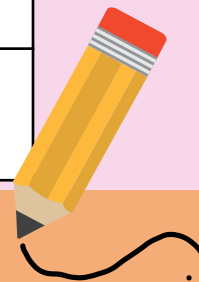
วรรณยุกต์ เมื่อนำไปเขียนกำกับที่คำใด
ทำให้คำนั้นมีเสียงสูงต่ำ แตกต่างกันและ
ทำให้เกิดคำใหม่ มีความหมายที่แตกต่างกัน



เสียง วรรณยุกต์ คำ อักษรกลาง	สามัญ	เอก	โท	ตรี	จัตวา
กา	กา	ก่า	ก้า	ก๊า	ก๋า
ข	ข	ข-	ข๑	ข๒	ข๓
ฅ	ฅ	ฅ-	ฅ๑	ฅ๒	ฅ๓



เสียง วรรณยุกต์ คำ อักษรกลาง	สามัญ	เอก	โท	ตรี	จัตวา
จ็อ	จ็อ	จ็อ-	จ็อ ^๕	จ็อ ^๖	จ็อ ^๗
ป	ป	ป-	ป ^๕	ป ^๖	ป ^๗
ค	ค	ค-	ค ^๕	ค ^๖	ค ^๗



อักษรสูงประสมสระเดี่ยว

พยัญชนะอักษรสูง ได้แก่ ข ฃ ฉ ฐ ผ ฝ ศ
ษ ส ห

อ่านคำที่พยัญชนะต้นอักษรสูงประสมสระเดี่ยว

-ะ -า -ิ -ึ -ู -ุ -ย





สะ

ขา

ตา

ฟ้า

หา

สี่

ผี

หี

ถือ

สี่

อู

อู





ญ

หุ

ชา

หูกา

ฝาหู

สะตือ

ถือหูกา

หาฟาตู้

สี่ห้าสี่

ฟ้าสี่กาگی



กิจกรรม

จับคู่คำกับภาพ



คำชี้แจง

นักเรียนแบ่งกลุ่มเล่นเกมแข่งขันจับคู่คำกับภาพ โดยครูนำเสนอรูปภาพและคำจากนั้นให้นักเรียนร่วมกัน จับคู่คำกับรูปภาพกลุ่มไหนจับคู่ได้ถูกต้องก่อนกลุ่มนั้น จะต้องออกมาอ่านออกเสียงให้เพื่อนฟังหน้าชั้นเรียน





กะปิ

อีกา





กะป๋



อีกา



ปาก



มือ



พริก

ข้าวสาร





ฝาชี



กระทะ



ถุง

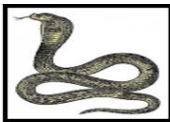


ทิว

ใบงานที่ ๕ เรื่อง เขียนคำคู่กับภาพ
หน่วยการเรียนรู้ที่ ๑๑ เรื่อง สร้างสรรค์งานเขียน
แผนการจัดการเรียนรู้ที่ ๕ เรื่อง เขียนคำคู่กับภาพ (๑)
รายวิชา ภาษาไทย รหัส ท ๑๑๑๐๑ ภาคเรียนที่ ๒ ชั้นประถมศึกษาปีที่ ๑

ตอนที่ ๑ คำชี้แจง นำคำที่กำหนดให้ เขียนคู่กับภาพให้ถูกต้อง

ฝาชี งูตุ๋ยา ชะนี ชีม้า มะลิ













ใบงานที่ ๕

เรื่อง เขียนคำคู่กับภาพ



(สามารถดาวน์โหลดได้ที่ www.dltv.ac.th)



ตอนที่ ๒

คำชี้แจง แยกส่วนประกอบของคำลงในตารางให้ถูกต้อง และฝึกอ่านสะกดคำ

คำ	พยัญชนะต้น	สระ	วรรณยุกต์
บุ	บ	ุ	ั
ก			
ป			
ช			
จ			

ชื่อ สกุล ชั้น เลขที่

ใบงานที่ ๕

เรื่อง เขียนคำคู่กับภาพ



(สามารถดาวน์โหลดได้ที่ www.dltv.ac.th)



นักเรียนปฏิบัติกิจกรรม

คำชี้แจงกิจกรรมนักเรียน

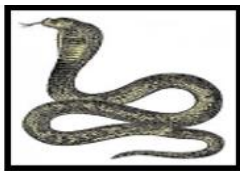
- นักเรียนทำใบงานที่ ๕ เรื่อง เขียนคำคู่กับภาพ
- นักเรียนออกมานำเสนอผลงานหน้าชั้นเรียน

คำชี้แจงบทบาทครูปลายทาง

- ครูปลายทางชี้แจงเพิ่มเติมช่วยเหลือนักเรียนเป็นรายบุคคลระหว่างปฏิบัติ
- ประเมินกิจกรรมการทำใบงานของนักเรียนที่นำมาส่งครู



เฉลยใบงานที่ ๕ เรื่อง เขียนคำคู่กับภาพ



งู



ฝาชี

ฝาชี งู ตู๋ยา ชะนี ชีม้า มะลิ



มะลิ



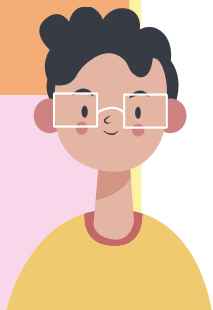
ชีม้า



ตู๋ยา

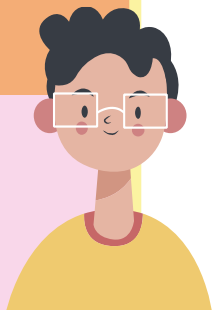


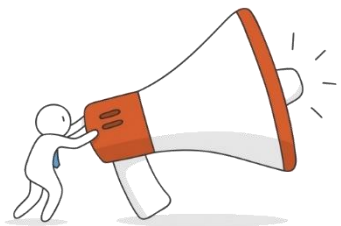
ชะนี



เฉลยใบงานที่ ๕ เรื่อง เขียนคำคู่กับภาพ

คำ	พยัญชนะต้น	สระ	วรรณยุกต์
ปู่	บ	ะ	่
กั	ก	ิ	ั
ป่า	ป	า	่
ตี่	ต	ิ	ั
จำ	จ	า	ั





คำถามชวนคิด

วันนี้นักเรียนได้เรียนรู้ในเรื่องอะไร

นักเรียนจะนำความรู้ในเรื่องนี้ไปใช้
ประโยชน์ในชีวิตประจำวันได้อย่างไรบ้าง



สรุปบทเรียน



เขียนคู่กับภาพ

การแจกลูกและสะกดคำ เป็นกระบวนการขั้นพื้นฐานของ
การนำเสียงพยัญชนะต้น สระ วรรณยุกต์ และเสียงตัวสะกดมา
ประสมเสียงกัน การเขียนคำคู่กับภาพทำให้จำคำได้แม่นยำมากขึ้น





บทเรียนครั้งต่อไป

เรื่อง

เขียนคู่กับภาพ (๒)





สิ่งที่ต้องเตรียม

- ใบงานที่ ๒ เรื่อง เขียนคำคู่กับภาพ

(สามารถดาวน์โหลดได้ที่ www.dltv.ac.th)

