

# หน่วย แรงและพลังงานในชีวิตประจำวัน

เรื่อง การเป่าและการดูด

ระดับชั้นอนุบาล ๑

ครูผู้สอน นางสาวปาริชาติ ชัยงาม



# การเป่าและการดูด



# การทดลอง

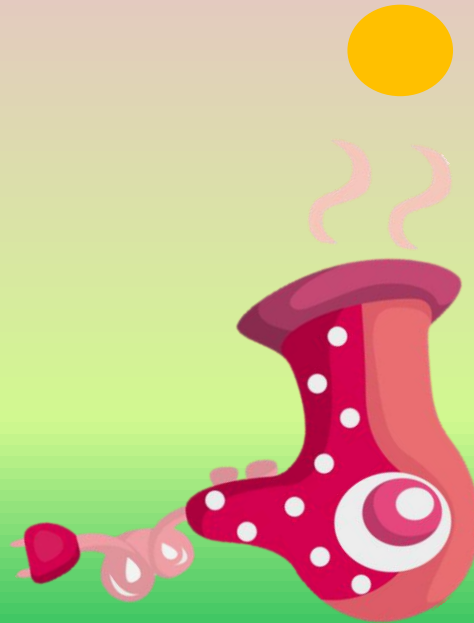


# การเป่า

เป็นพลังที่ทำให้ของเคลื่อนที่ได้ตามแรง

เช่น ปืนฉีดน้ำ เข็มฉีดยา เป็นแรงอัดที่ทำให้น้ำยา

ออกมาตามช่องเล็กๆ



# การดูด

เป็นแรงที่ทำให้ของเหลวไหลไปตามช่องที่เรา  
ใช้แรงดูดออกมา เช่น สายยาง หลอด

