

รายวิชาสังคมศึกษา

รหัสวิชา ส๑๖๑๐๑

ชั้นประถมศึกษาปีที่ ๖

ความสำคัญของพระพุทธศาสนา

ครูผู้สอน ครูอาทิตย์ ศรีรุ่ง

ครูภากร อุปการแก้ว



ความสำคัญของ พระพุทธศาสนา





หน่วยการเรียนรู้ที่ ๖ พุทธศาสนาและสาวก



หน่วยการเรียนรู้ที่ ๗ หลักธรรมนำสุข



หน่วยการเรียนรู้ที่ ๘ พุทธศาสนิกชน



หน่วยการเรียนรู้ที่ ๙ เครื่องมือภูมิศาสตร์



หน่วยการเรียนรู้ที่ ๑๐ ภูมิศาสตร์ประเทศไทย



หน่วยการเรียนรู้ที่ ๑๑ ความสัมพันธ์ระหว่าง
ลักษณะทางกายภาพกับภัยพิบัติ



หน่วยการเรียนรู้ที่ ๑๒ มนุษย์และสิ่งแวดล้อม



จุดประสงค์

๑. นักเรียนอธิบาย

ความสำคัญของศาสนาที่ตน

นับถือได้ถูกต้อง



จุดประสงค์

๒. นักเรียนวิเคราะห์ความสำคัญ
ของพระพุทธศาสนาที่มีต่อ
สังคมไทยได้ถูกต้อง



จุดประสงค์

๓. นักเรียนอภิปรายถึงคุณค่า
ความสำคัญของการศึกษาเรื่อง
ความสำคัญของพระพุทธศาสนา
ได้อย่างมีเหตุผล







ภาพวัดเบญจมบพิตร จาก <https://thai.tourismthailand.org/Attraction>

คำถามชวนคิด



๑



๒



๓



ทั้ง ๓ ภาพ มีความเกี่ยวข้องกับศาสนาใด อย่างไร

คำถามชวนคิด



ศาสนามีความสำคัญ
อย่างไรบ้าง





เป็นที่ยึดเหนี่ยวจิตใจ เป็นแนวทางใน
การดำเนินชีวิต ทำให้สังคมมีความปกติสุข
ให้ผู้คนกระทำแต่ความดี ละเว้นความชั่ว



สัดส่วนการนับถือศาสนาในประเทศไทย



ศาสนาพุทธ ๙๔.๖%



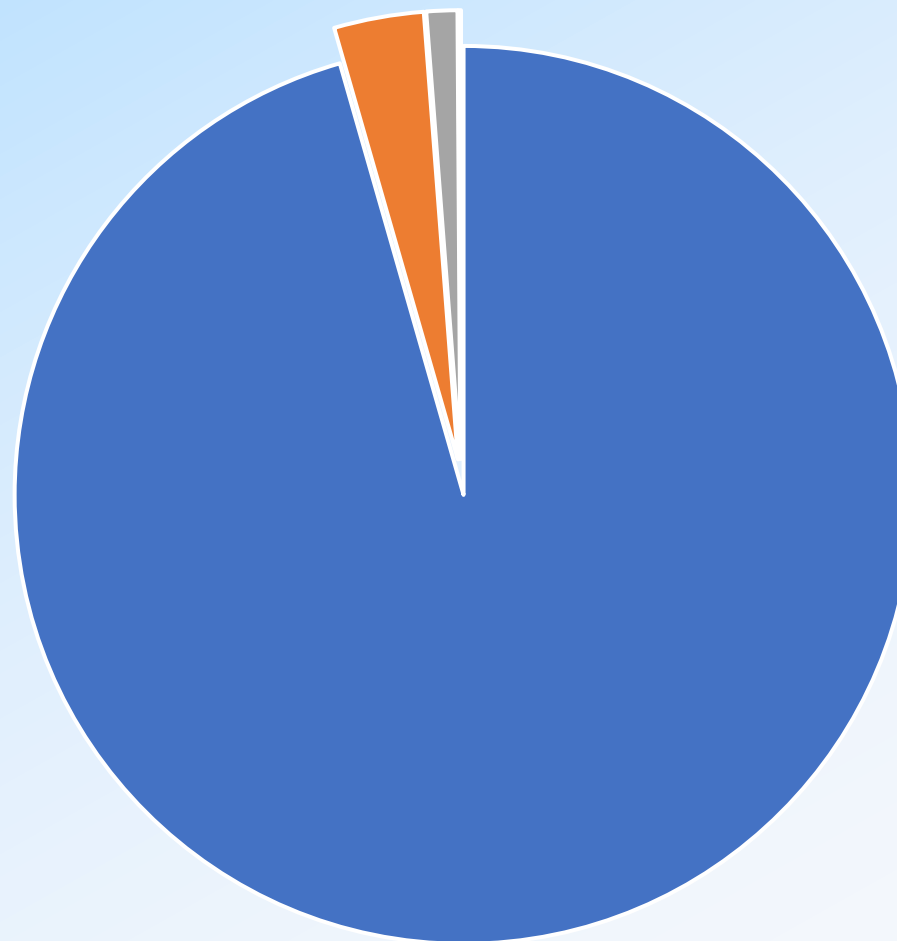
ศาสนาอิสลาม ๔.๒%



ศาสนาคริสต์ ๑.๑%



ศาสนาอื่น ๆ ๐.๑%



■ ศาสนาพุทธ ■ ศาสนาอิสลาม ■ ศาสนาคริสต์ ■ ศาสนาอื่น ๆ



ความสำคัญของ
พระพุทธศาสนาที่มีต่อ
สังคมไทย





๑. พระพุทธศาสนาเป็นเอกลักษณ์ของชาติ

คนไทยนับถือพระพุทธศาสนา
เป็นระยะเวลายาวนาน ทำให้ชีวิต
คนไทยได้รับการผสมผสานเป็น
อันหนึ่งอันเดียวกับพระพุทธศาสนา





ภาพพระพุทธรูปจาก <https://www.3minutesfood.net>
<https://happywedding.in.th/th/tips/wedding> <https://ayutthaya.cdd.go.th/>



๒. พระพุทธศาสนาเป็นรากฐานและมรดกทางวัฒนธรรม

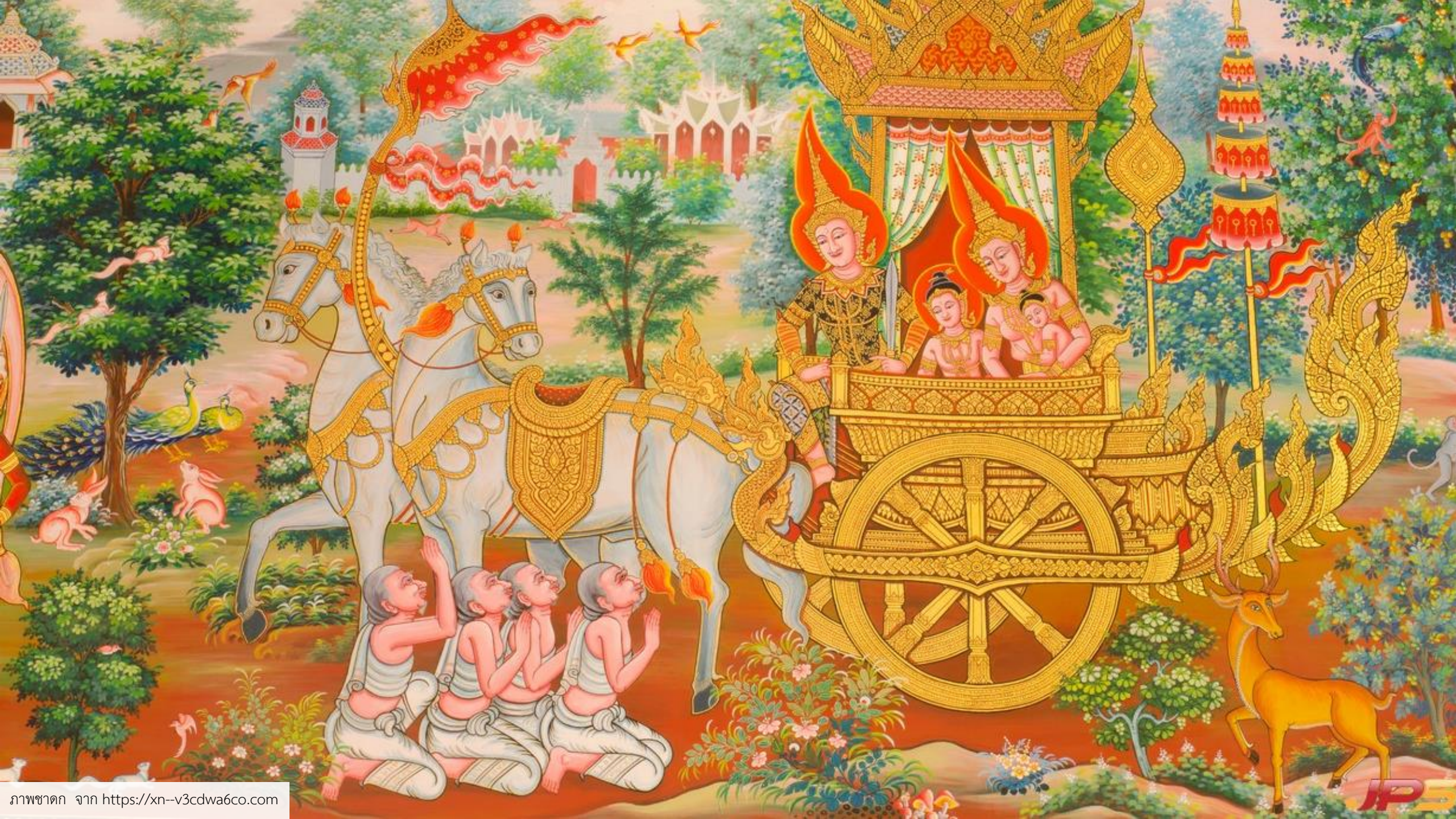
๑. ศิลปะทางสถาปัตยกรรม
ประติมากรรม จิตรกรรม ส่วนใหญ่
จะเกี่ยวข้องกับและสะท้อนศรัทธาที่มี
ต่อพระพุทธศาสนา







ภาพพระพุทธรูป จาก <https://undubzapp.com>





๒. พระพุทธศาสนาเป็นรากฐานและมรดกทางวัฒนธรรม

๒. ประเพณีของไทย ก็ล้วนมี
รากฐานมาจากพระพุทธศาสนา





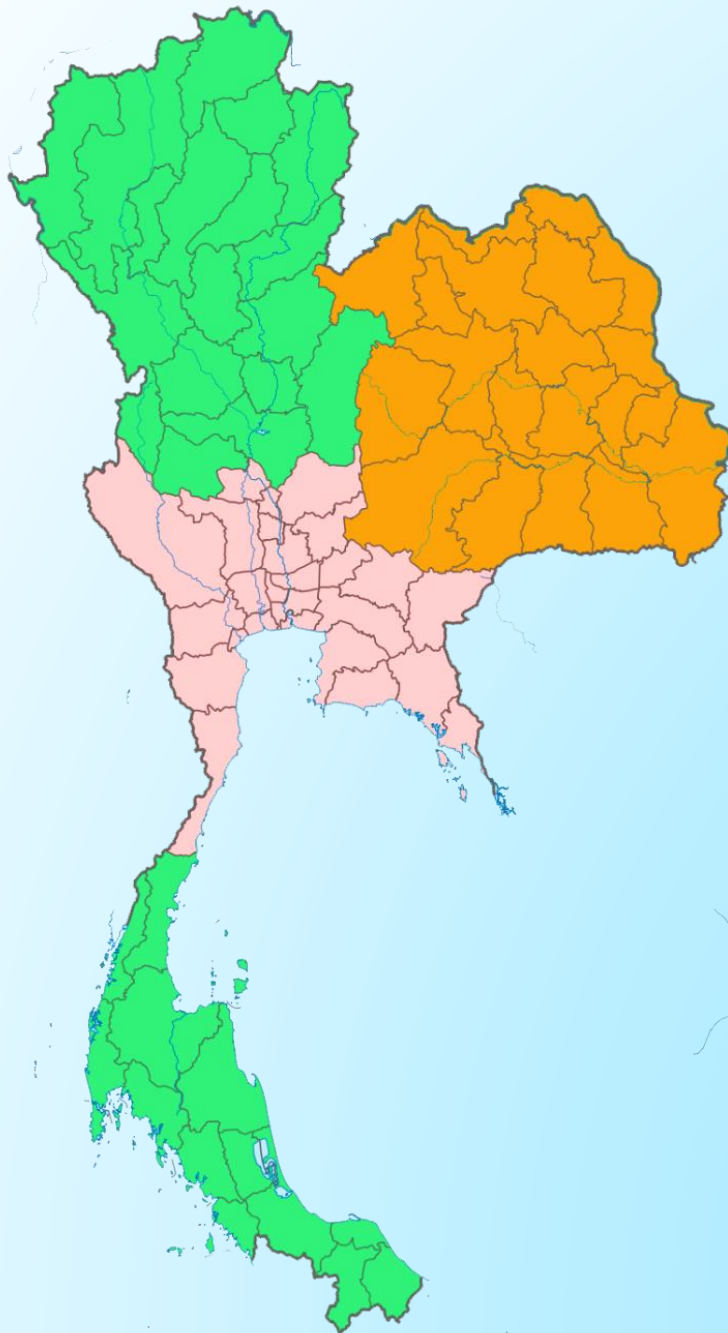
กิจกรรม

ให้นักเรียนยกตัวอย่างประเพณี
แต่ละภูมิภาคที่มีรากฐานมาจาก
พระพุทธศาสนา



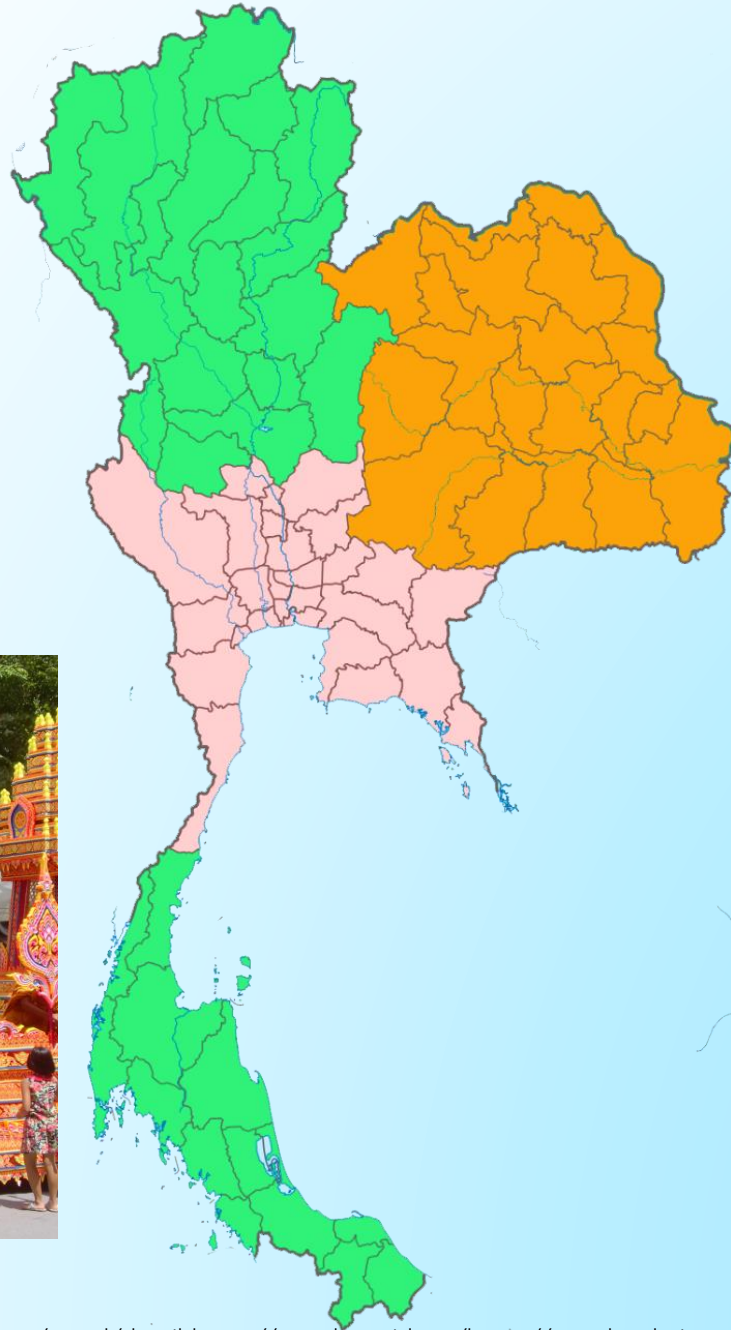
ภาคเหนือ

ภาคใต้



ภาค
ตะวันออกเฉียงเหนือ

ภาคกลาง





๒. พระพุทธศาสนาเป็นรากฐานและมรดกทางวัฒนธรรม

๓. ภาษาและวรรณคดี
ไทยรับภาษาบาลี ผ่านทาง
พระพุทธศาสนา





คำบาลีในภาษาไทย

กิริยา

กีฬา

คิมหันต์

เจดีย์

จุดิ

ดารา

สุข

ปฏิบัติ

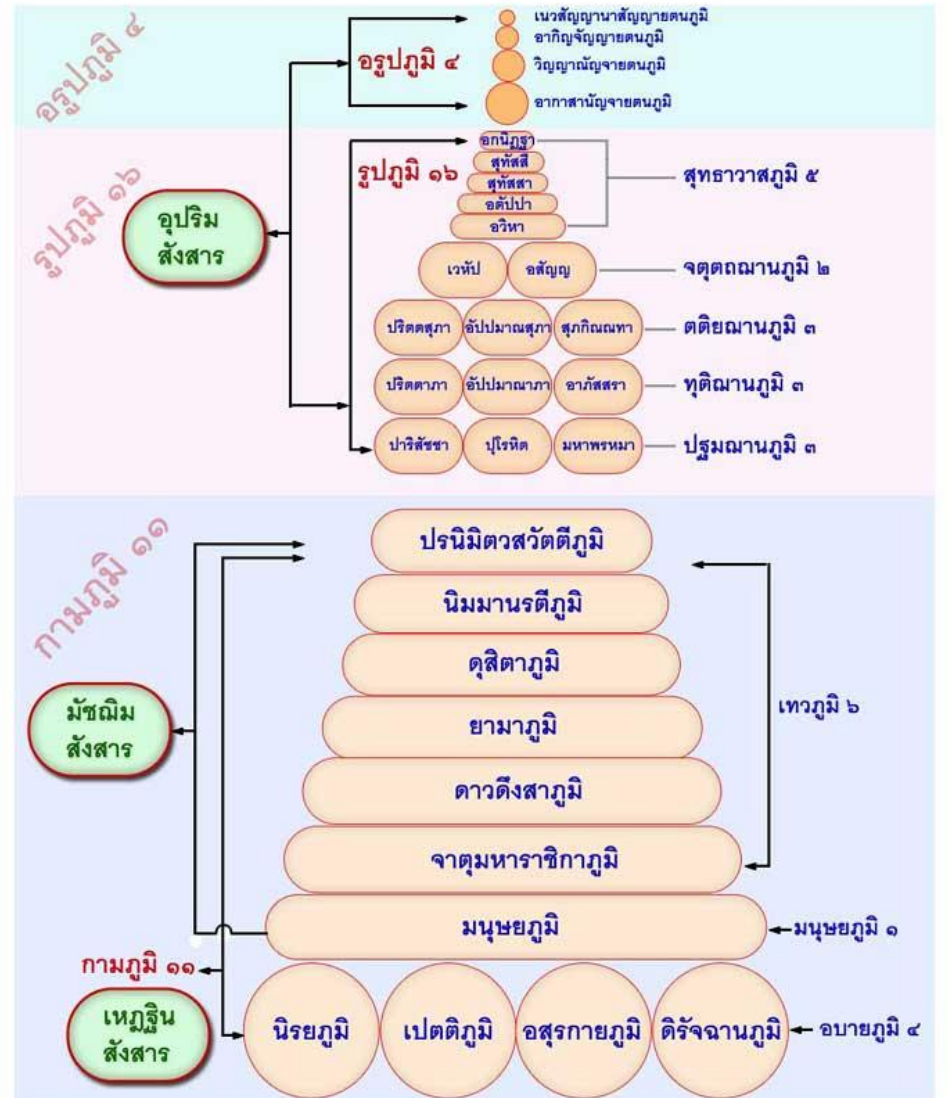
ปฏิบัติ

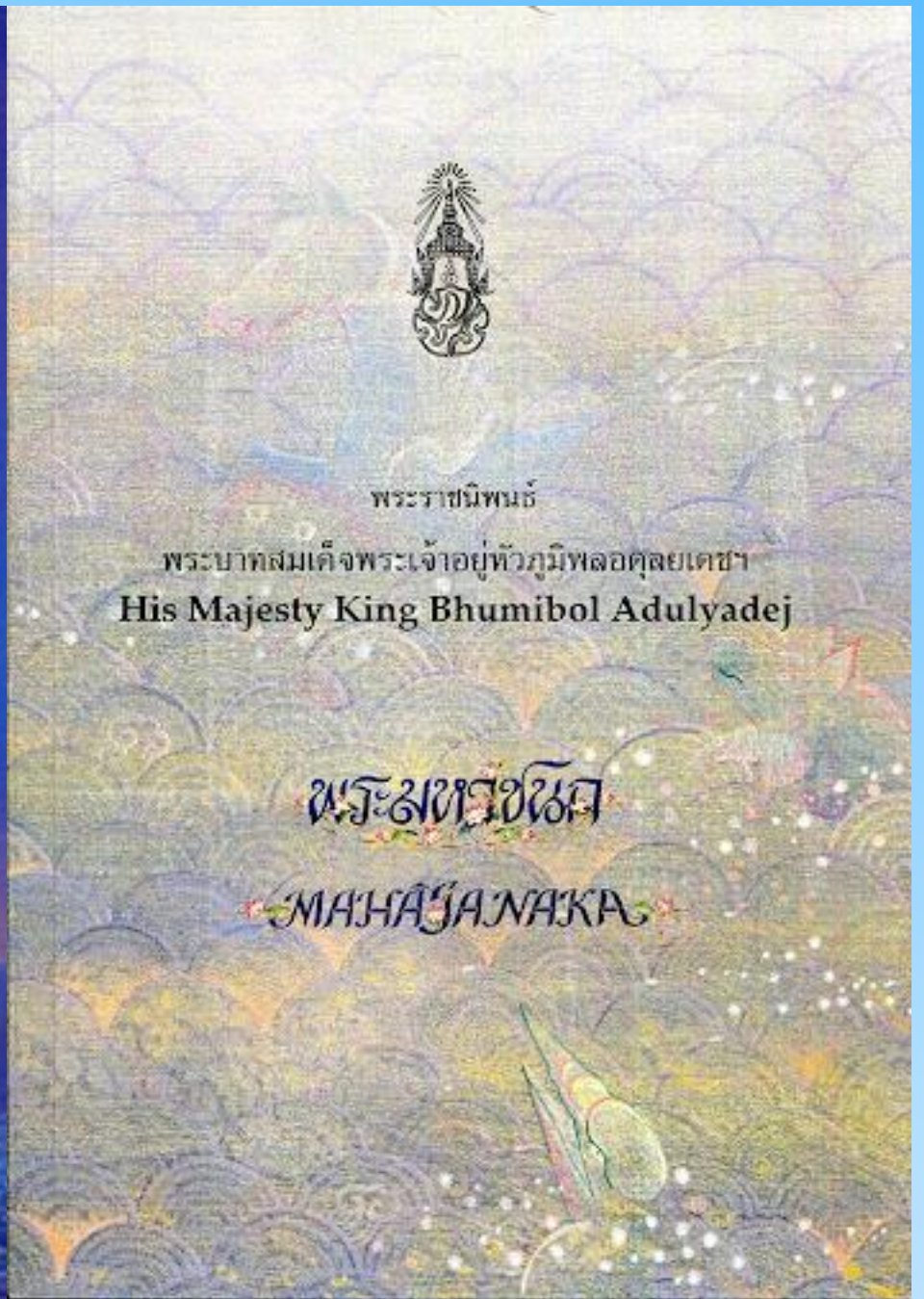
มัจฉา





แสดงภูมิ ๓๑ ภูมิ ที่เป็นที่เกิดของสรรพสัตว์ทั้งหลายในสากลโลก

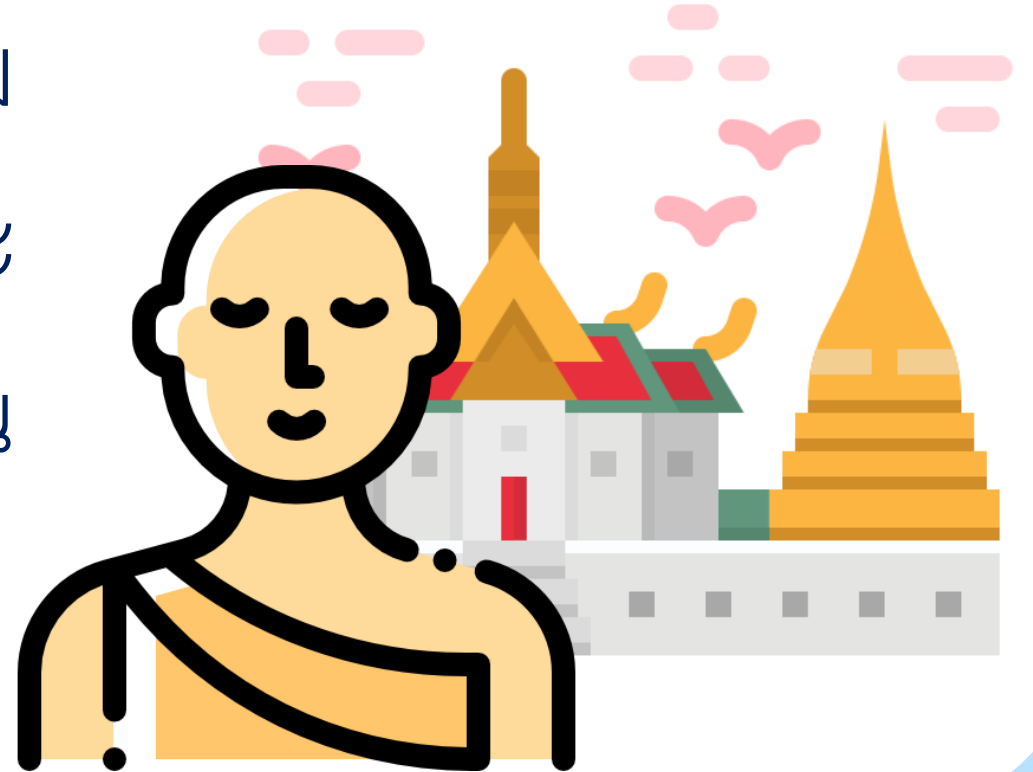






๓. พระพุทธศาสนาเป็นศูนย์รวมจิตใจ

วัดเป็นศูนย์กลางในการอบรม
สั่งสอนคนไทยมาตั้งแต่ในอดีต และ
เป็นสถานที่ประกอบพิธีกรรมใน
เทศกาลสำคัญทางศาสนา





โรงเรียนวัดมหารณพาราม



ภาพเทศนา จาก <https://www.isangate.com/new/32-art-culture/knowledge/555-tham-mas.html>



๔. พระพุทธศาสนาเป็นหลักในการพัฒนาชาติ

หลักธรรมของพระพุทธศาสนาสอนให้เป็นคนดี ประพฤติปฏิบัติในทางที่ดี เมื่อคนเป็นคนดีก็จะอยู่ร่วมกับผู้อื่นได้ อย่างมีความสุข ช่วยเหลือกันพัฒนาสังคมและประเทศให้เจริญรุ่งเรือง



กิจกรรม

ให้นักเรียนสังเกตภาพ
และตอบคำถาม





ภาพบวช จาก <https://www.piteethai.com/content>

๑. ภาพที่เห็น คือ

.....

๒. จากภาพแสดงให้เห็นว่า
พระพุทธศาสนามีความสำคัญต่อ
สังคมไทยด้านใด

.....

กิจกรรม

ให้นักเรียนอ่านข้อความต่อไปนี้
และตอบว่าเป็นความสำคัญของ
พระพุทธศาสนาด้านใด



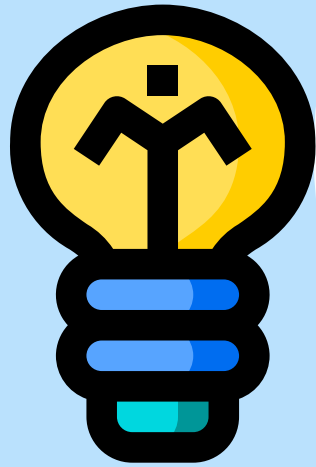
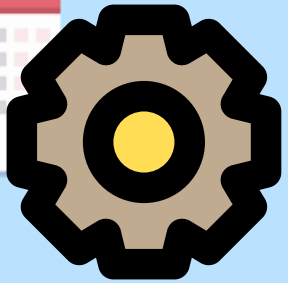
เมธี มีนิสัยเมตตากรุณาต่อสัตว์
ซึ่งเขาได้รับการหล่อหลอมจาก
หลักธรรมทางพระพุทธศาสนา

ประเทศไทยมีศาสนสถาน
และประเพณีที่งดงาม มีวรรณคดี
ทางพระพุทธศาสนาที่ใช้ภาษา
สละสลวย

พ่อนิมนต์พระสงฆ์มาทำ
พิธีในวันขึ้นบ้านใหม่

พุทธศาสนิกชนไปทำบุญที่
วัดเนืองในวันเข้าพรรษา

ฟ้าใส ปฏิบัติตามหลักธรรม
โอวาท ๓ คือ ละเว้นความชั่ว
ทำความดี และทำจิตให้บริสุทธิ์



ครูให้นักเรียนทำใบงานที่ ๑
เรื่อง ความสำคัญของ

พระพุทธศาสนา



คำชี้แจงในการทำ กิจกรรมนักเรียน

ให้นักเรียนสร้างแผนผัง
ความคิดแสดงความสำคัญ
ของพระพุทธศาสนาตาม
ประเด็นที่กำหนดให้ดังต่อไปนี้



คำชี้แจงบทบาท ครูปลายทาง

๑. ครูให้นักเรียนทำใบงานที่ ๑ เรื่อง
ความสำคัญของพระพุทธศาสนา
๒. ครูให้นักเรียนลงมือทำใบงานได้
๓. ครูให้ความช่วยเหลือนักเรียนตาม
ความเหมาะสม



ใบงานที่ ๑ เรื่อง ความสำคัญของพระพุทธศาสนา

๑. พระพุทธศาสนากับเอกลักษณ์
ของชาติไทย

.....
.....
.....

๒. พระพุทธศาสนาเป็นรากฐานและ
มรดกทางวัฒนธรรมไทย

.....
.....
.....

ความสำคัญของ
พระพุทธศาสนา
ที่มีต่อสังคมไทย

๓. พระพุทธศาสนาเป็นศูนย์รวมจิตใจ
ของคนในชาติ

.....
.....
.....

๔. พระพุทธศาสนาเป็นหลักในการ
พัฒนาชาติไทย

.....
.....
.....

ความสำคัญ ของพระพุทธศาสนา

๑. พระพุทธศาสนากับเอกลักษณ์ของชาติไทย

๒. พระพุทธศาสนาเป็น
รากฐานและมรดกทางวัฒนธรรมไทย

๓. พระพุทธศาสนาเป็นศูนย์รวมจิตใจ
ของคนในชาติ

๔. พระพุทธศาสนาเป็นหลัก
ในการพัฒนาชาติไทย



บทเรียนครั้งต่อไป



พุทธประวัติ ๑

