

# รายวิชาภาษาไทย

รหัสวิชา ท๑๒๑๐๑

ชั้นประถมศึกษาปีที่ ๒

## เรื่อง อีสานบ้านเฮา

ครูผู้สอน ครูพรนภา ผามบอน

ครูชนันรัตน์ บุญคง



เรื่อง

อีสานบ้านเฮา





## จุดประสงค์การเรียนรู้

๑. บอกลักษณะของภาษาถิ่นได้
๒. อ่านออกเสียงคำภาษาถิ่นอีสานได้
๓. เขียนคำภาษาถิ่นอีสานได้
๔. เห็นความสำคัญของการใช้ภาษาถิ่นในการสื่อสาร













ที่มา <https://th.wikipedia.org/wiki/>

ไฟล์:ปราสาทเขาพนมรุ้งDSC\_0827.jpg

โดย สิริพิงษ์ อินทะนิน









ที่มา <https://www.govivigo.com/ideas/๑๙๐-thailand-ทุ่งดอกกระเจียวที่อุทยานแห่งชาติป่าหินงาม>







# ภาษาถิ่นอีสาน





ภาษาไทยมาตรฐาน



ลับประด



ภาษาถิ่นอีสาน



บักนัด



ภาษาไทยมาตรฐาน



มะละกอ



ภาษาถิ่นอีสาน



บักหุ่ง





# ภาษาไทยมาตรฐาน



ขนุน



# ภาษาถิ่นอีสาน



บักมี้





# ภาษาไทยมาตรฐาน



ฝรั่ง



# ภาษาถิ่นอีสาน



บักสีดา



ภาษาไทยมาตรฐาน



น้อยหน้า



ภาษาถิ่นอีสาน



บักเขียบ





ภาษาไทยมาตรฐาน



น้ำพริก



ภาษาถิ่นอีสาน



แจ่ว



ภาษาไทยมาตรฐาน



อร่อย

ภาษาถิ่นอีสาน



แซ่บ





ภาษาไทยมาตรฐาน



โมโห

ภาษาถิ่นอีสาน



ฮุน



# ภาษาไทยมาตรฐาน



# ภาษาถิ่นอีสาน

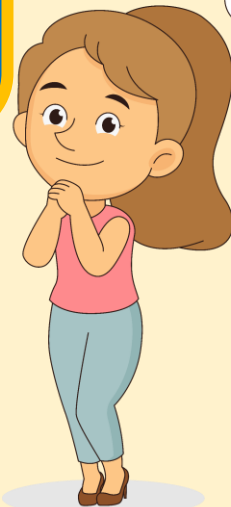




# ภาษาไทยมาตรฐาน



คิดถึง



# ภาษาถิ่นอีสาน

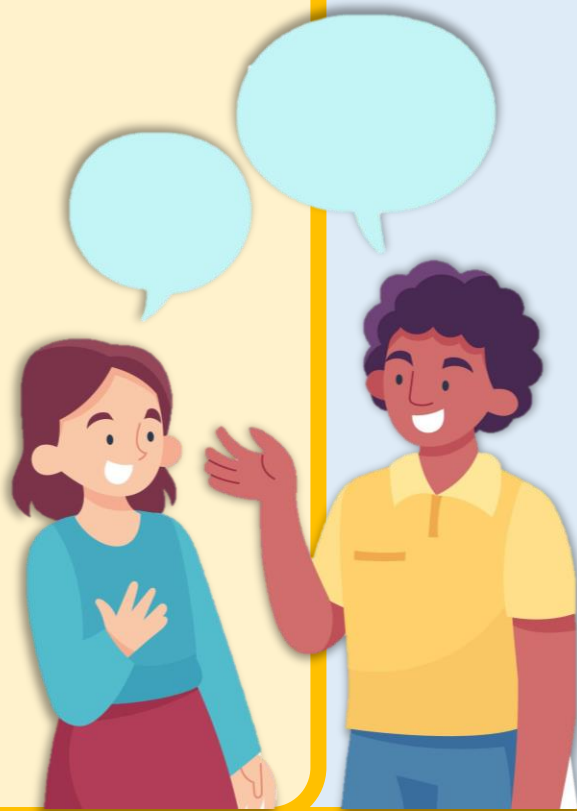


คิดฮอด

# ภาษาไทยมาตรฐาน



# ภาษาถิ่นอีสาน





ภาษาไทยมาตรฐาน



กลับบ้าน

ภาษาถิ่นอีสาน



เมือบ้าน



# ภาษาไทยมาตรฐาน



# ภาษาถิ่นอีสาน





ภาษาไทยมาตรฐาน



ทำงาน

ภาษาถิ่นอีสาน



เฮ็ดเวียก



ภาษาไทยมาตรฐาน



เด็ก

ภาษาถิ่นอีสาน



เด็กน้อย





ภาษาไทยมาตรฐาน



เพื่อน



ภาษาถิ่นอีสาน



เสี่ยว/หมู๋

ภาษาไทยมาตรฐาน



ฉันทน์

ภาษาถิ่นอีสาน



ซ้อย/เฮา

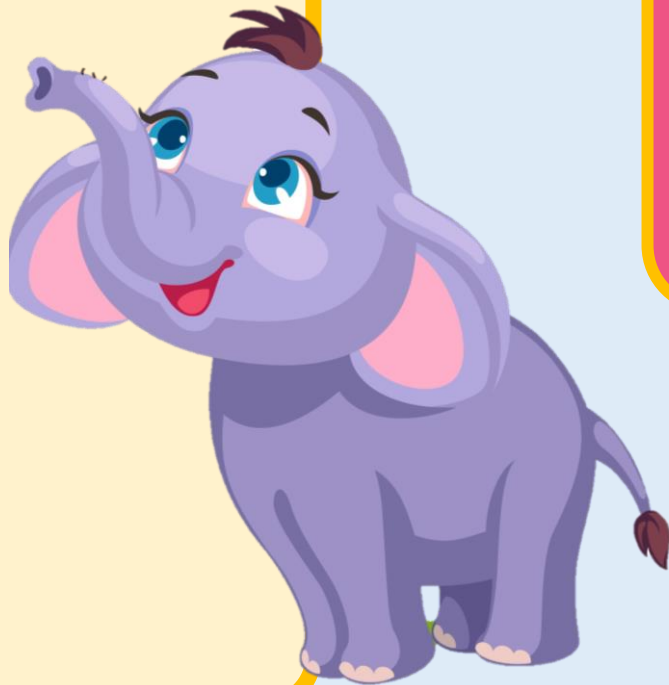




ภาษาไทยมาตรฐาน



ช้าง



ภาษาถิ่นอีสาน



ซำง

# ภาษาไทยมาตรฐาน



รองเท้า



# ภาษาถิ่นอีสาน



เกีบ

# ภาษาไทยมาตรฐาน



โกหก

# ภาษาถิ่นอีสาน



ขี้ตั่ว





ภาษาไทยมาตรฐาน



สนุกมาก

ภาษาถิ่นอีสาน



ม่วนหลาย



# ภาษาไทยมาตรฐาน



ตลาด

# ภาษาถิ่นอีสาน



ตลาด





## กิจกรรมของปลายทางในวันนี้

### บทบาทนักเรียน

๑. นักเรียนปฏิบัติกิจกรรมในใบงานที่ ๒ เรื่อง ภาษาถิ่นอีสาน

### บทบาทครูปลายทาง

๑. ครูแจกใบงานที่ ๒ เรื่อง ภาษาถิ่นอีสาน
๒. ครูชี้แจงการทำใบงานให้นักเรียนเพิ่มเติม
๓. ครูสังเกตและให้ความช่วยเหลือตามความเหมาะสม



ใบงานที่ ๒ เรื่อง ภาษาถิ่นอีสาน  
หน่วยการเรียนรู้ที่ ๑๑ เรื่อง ท่องไปทั่วถิ่นไทย  
แผนการจัดการเรียนรู้ที่ ๒ เรื่อง ภาษาถิ่นอีสาน  
รายวิชา ภาษาไทย รหัสวิชา ท๑๒๑๐๑ ภาคเรียนที่ ๒ ชั้นประถมศึกษาปีที่ ๒

ตอนที่ ๑

คำชี้แจง ลากเส้นโยงคำภาษาไทยมาตรฐานกับภาษาถิ่นอีสาน

ขนุน	★	★	บักมี
พุด	★	★	บักสีดา
จริง	★	★	อีหลี
เพื่อน	★	★	เว้า
ฝรั่ง	★	★	เสี้ยว
คิดถึง	★	★	คิดฮอด
ฉัน	★	★	เมื่อบ้าน
กลับบ้าน	★	★	ซี้ตัว
รองเท้า	★	★	ซ้อย
โกหก	★	★	เกิบ



## ใบงานที่ ๒

# ภาษาถิ่นอีสาน

สามารถดาวน์โหลดได้ที่ [www.dltv.ac.th](http://www.dltv.ac.th)



## ตอนที่ ๑

คำชี้แจง ลากเส้นโยงคำภาษาไทยมาตรฐานกับภาษาถิ่นอีสาน

ขนุน

พูด

จริง

เพื่อน

ฝรั่ง

บักมี้

บักสีดา

อีหลี

เว้า

เสี้ยว

## ตอนที่ ๑

คำชี้แจง ลากเส้นโยงคำภาษาไทยมาตรฐานกับภาษาถิ่นอีสาน

คิดถึง

ฉั่น

กลับบ้าน

รองเท้า

โกหก

คิดฮอด

เมื่อบ้าน

ซี้ต๋ว

ซ้อย

เก็บ



## ตอนที่ ๒

คำชี้แจง นำคำภาษาไทยมาตรฐานกับภาษาถิ่นอีสานที่จับคู่ได้เขียนลงในช่องว่างให้ถูกต้อง

๑. ....

๒. ....

๓. ....

๔. ....

๕. ....

๖. ....

๗. ....

๘. ....

๙. ....

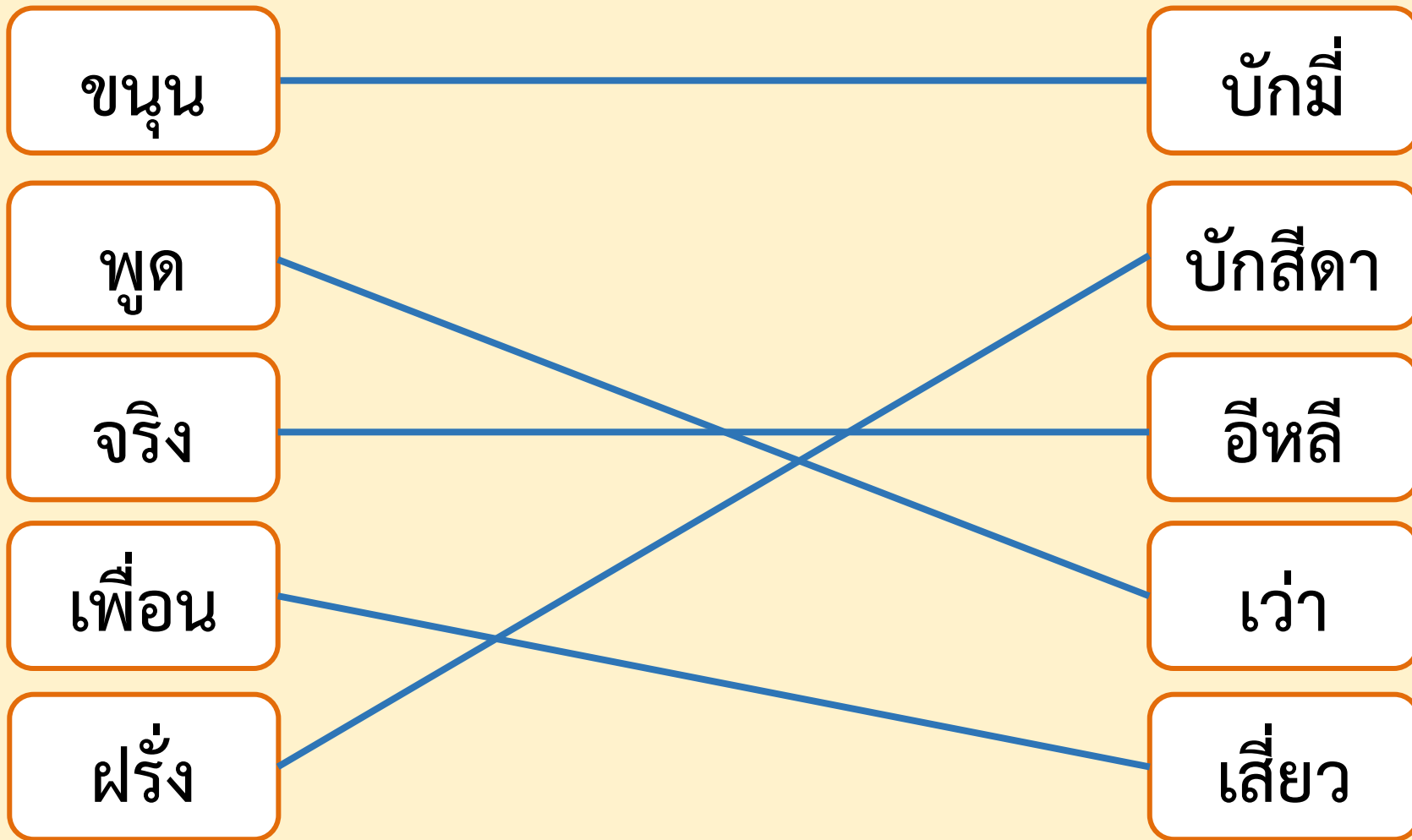
๑๐. ....

# เฉลี่ยใบงาน



# ตอนที่ ๑

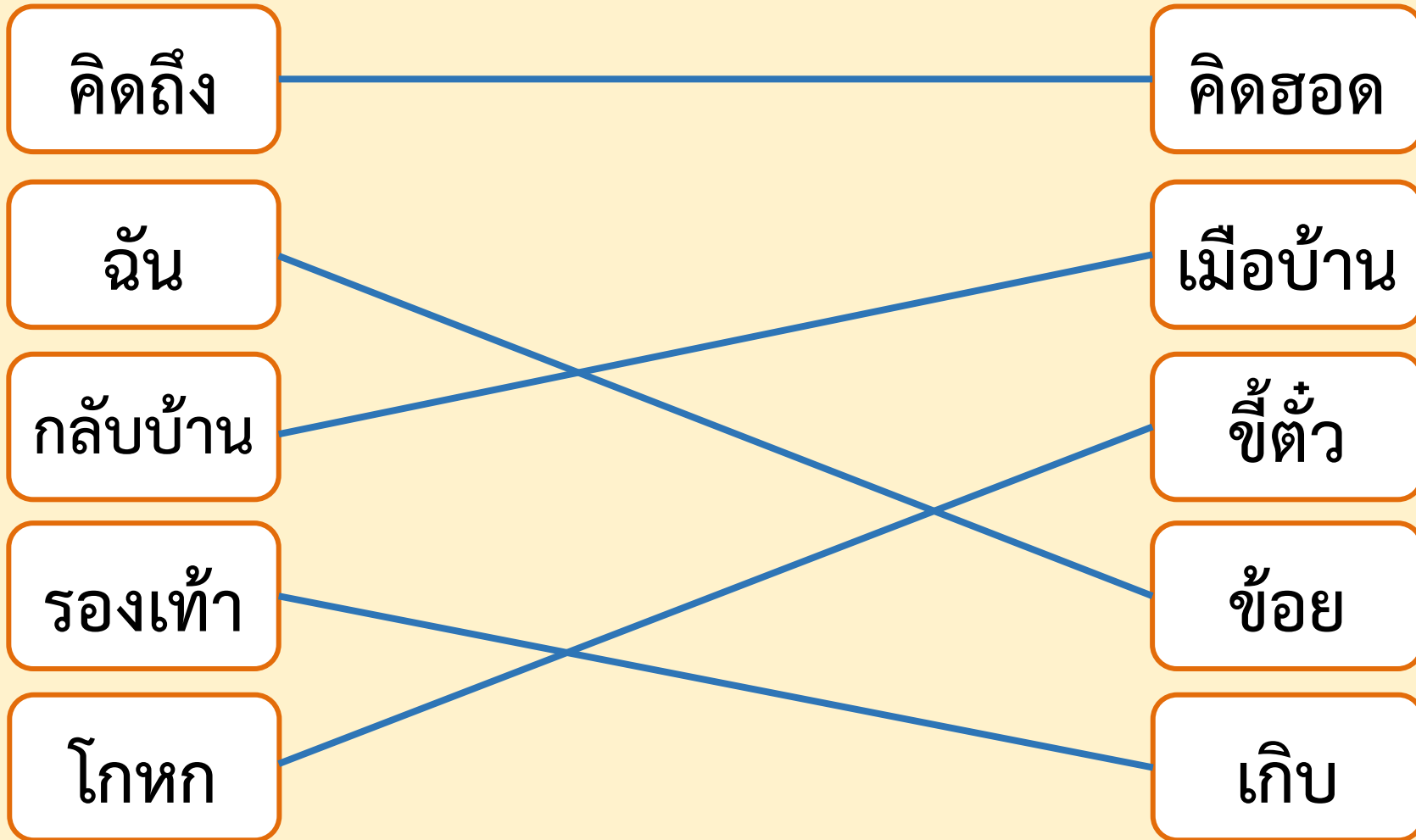
คำชี้แจง ลากเส้นโยงคำภาษาไทยมาตรฐานกับภาษาถิ่นอีสาน





# ตอนที่ ๑

คำชี้แจง ลากเส้นโยงคำภาษาไทยมาตรฐานกับภาษาถิ่นอีสาน



## ตอนที่ ๒

คำชี้แจง นำคำภาษาไทยมาตรฐานกับภาษาถิ่นอีสานที่จับคู่ได้เขียนลงในช่องว่างให้ถูกต้อง

๑. .....พูด-เว้า.....

๒. .....ขนุน-บักมี้.....

๓. .....จริง-อีหลี.....

๔. .....เพื่อน-เสี้ยว.....

๕. .....ฝรั่ง-บักสีดา.....

๖. .....คิดฮอด-คิดถึง.....

## ตอนที่ ๒

คำชี้แจง นำคำภาษาไทยมาตรฐานกับภาษาถิ่นอีสานที่จับคู่ได้เขียนลงในช่องว่างให้ถูกต้อง

๗. .....ฉั้น-ช้อย.....

๘. .....กลับบ้าน-เมื่อบ้าน.....

๙. .....รองเท้า-เก็บ.....

๑๐. .....โกหก-ชี้ตัว.....

สรุป

บทเรียน







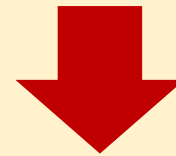
ภาษาถิ่น

ภาษาถิ่นอีสาน



ภาษาที่ใช้พูดกันในจังหวัด  
ทางภาคอีสานของประเทศไทย

ภาษาไทยมาตรฐาน



ภาษาที่ใช้พูดอย่างเป็นทางการ  
ของคนไทย



## บทเรียนครั้งต่อไป

# เรื่อง แหลงใต้ใต้หม้าย

## สิ่งที่ต้องเตรียม

๑. ใบความรู้ที่ ๑ เรื่อง ภาษาถิ่นสี่ภาค
๒. ใบงานที่ ๓ เรื่อง ภาษาถิ่นใต้

สามารถดาวน์โหลดได้ที่ [www.dltv.ac.th](http://www.dltv.ac.th)

