

# รายวิชาภาษาไทย

รหัสวิชา ท๑๓๑๐๑

ชั้นประถมศึกษาปีที่ ๓

**เรื่อง** คำและความหมาย

ครูผู้สอน ครูเกศวลี มะลิโชติ  
ครูอนุชา อินทร์พ่วง



# เรื่อง คำและความหมาย



# จุดประสงค์การเรียนรู้

๑. บอกความหมายของคำได้
๒. ใช้พจนานุกรมค้นหาความหมายของคำได้
๓. เห็นความสำคัญของการใช้พจนานุกรม







พจนานุกรม  
(พด-จะ-นา-นุ-กรม)

ราชบัณฑิตยสถาน  
(ราด-ชะ-บัน-ติด-ตะ-ยะ-สะ-ถาน)



พจนานุกรม ฉบับราชบัณฑิตยสถาน พ.ศ. ๒๕๕๔ พิมพ์ครั้งที่ ๒



พจนานุกรม  
ฉบับราชบัณฑิตยสถาน  
พ.ศ. ๒๕๕๒

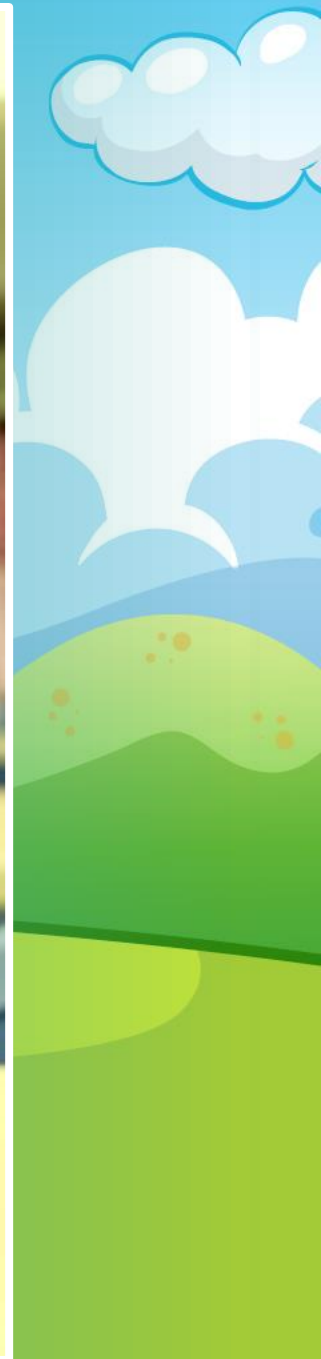


พจนานุกรม ฉบับราชบัณฑิตยสถาน พ.ศ. ๒๕๒๕



พจนานุกรม  
ฉบับ  
ราชบัณฑิตยสถาน

พ.ศ. ๒๕๔๓



เป็นหนังสือที่  
รวบรวมคำศัพท์

เป็นหนังสือที่ใช้  
ค้นหาการอ่านคำ

เป็นหนังสือที่ใช้  
ค้นหาการเขียนคำ

เป็นหนังสือที่ใช้  
ค้นหาความหมาย  
ของคำ



# การใช้พจนานุกรม





๑. เรียงคำตามลำดับ  
ตัวอักษร ก - ฮ



ก ข ฃ ค ฅ ฉ ง จ ฉ ช  
ซ ฌ ญ ฎ ฏ ฐ ฑ ฒ ณ ด  
ต ถ ท ธ น บ ป ผ ฝ พ  
ฟ ภ ม ย ร ฤ ฦ ล ภา ฦ  
ว ศ ษ ส ห ฬ อ ฮ

ก

เกศวลี

อ

อนุชา

ร

รัตนา

ว

วนิดา

๑.

เกศวลี

๒.

รัตนา

๓.

วนิดา

๔.

อนุชา

ค

ดาวเรือง

ก

กุหลาบ

ฟ

เฟื่องฟ้า

บ

บานชื่น

๑.

กุหลาบ

๒.

ดาวเรือง

๓.

บานชื่น

๔.

เฟื่องฟ้า



## ๒. เรียงตามลำดับสระ

๑) ะ	๑๐) ั	๑๙) ็ (เสื่อ)
๒) ิ (กั้น)	๑๑) ุ	๒๐) ุ ะ (เกือะ)
๓) ึ (ผ้าะ)	๑๒) ุ	๒๑) ั -
๔) ุ	๑๓) ุ ะ (เกะ)	๒๒) ั ะ (แพะ)
๕) ู	๑๔) ู ั (เอา)	๒๓) ็ -
๖) ุ	๑๕) ู ะ (เกาะะ)	๒๔) ็ ะ (โป๊ะ)
๗) ุ	๑๖) ุ ั (เก็น)	๒๕) ุ -
๘) ุ	๑๗) ุ ุ (เสี่ย)	๒๖) ุ -
๙) ุ	๑๘) ุ ุ ะ (เผี่ยะ)	ย    ว    อ

ไ

ไก่อ

๑.

กาบ

แ

แก่อ

๒.

แก่อ

เ  
อ

เก่อบ

๓.

เก่อบ

า

กาบ

๔.

ไก่อ

ว

ปลวก

อ

ปลอก

เ  
อ

เปลือก

เ  
ย

เปลี่ยน

๑.

ปลวก

๒.

ปลอก

๓.

เปลี่ยน

๔.

เปลือก





# ๓. มีอักษรย่อ

๓.๑ อักษรย่ออยู่หน้าความหมายคำ  
บอกชนิดของคำ



ก. = กริยา เช่น ฟิง ก. อิง

น. = นาม เช่น บาศ น. บ่วง

บ. = บุพบท เช่น ของ บ. แห่ง

ส. = สรรพนาม เช่น ท่าน ส. คำที่ใช้แทนผู้ที่เราพูดด้วย

ว. = วิเศษณ์ เช่น มาก ว. หลาย ตรงข้ามน้อย

สัน. = สันธาน เช่น แต่, แต่ว่า สัน. เชื่อมความให้กลับกัน หรือแย้งกัน

อ. = อุทาน เช่น อ้อ อ. คำที่เปล่งออกมา แสดงว่ารู้แล้ว เข้าใจแล้ว



# ๓. มีอักษรย่อ

๓.๒ อักษรย่อในวงเล็บ

บอกที่มาของคำ

ข. = เขมร	บ. = เบงกาลี	ล. = ละติน
จ. = จีน	ป. = ปาลี (บาลี)	ส. = สันสกฤต
ช. = ชวา	เปอร์. = เปอร์เซีย	อ. = อังกฤษ
ญ. = ญวน	โปร. = โปรตุเกส	อา. = อาหรับ
ญี. = ญี่ปุ่น	ฝ. = ฝรั่งเศส	ฮ. = ฮินดี
ต. = ตะเลง	ม. = มลายู	



# ๓. มีอักษรย่อ

๓.๓ อักษรย่อบอกลักษณะของคำ

(กฎ) คือ

คำที่ใช้ในกฎหมาย

(กลอน) คือ

คำที่ใช้ในบทร้อยกรอง

(คณิต) คือ

คำที่ใช้ในคณิตศาสตร์

(ถิ่น) คือ

คำที่เป็นภาษาเฉพาะถิ่น

(ราชา) คือ

คำราชาศัพท์

(โບ) คือ

คำโບราณ

# ใบงานที่ ๔ เรื่อง เรียงลำดับชื่อจังหวัดตาม หลักพจนานุกรม

## คำชี้แจง

- ขีดเส้นใต้พยัญชนะต้น  
และนำไปเขียน  
ในหมวดตัวอักษรให้ถูกต้อง

เชียงใหม่ แม่ฮ่องสอน ฉะเชิงเทรา ปราจีนบุรี นราธิวาส หนองคาย ภูเก็ต  
กระบี่ สุราษฎร์ธานี ขอนแก่น อุดรธานี จันทบุรี บึงกาฬ ยโสธร

ก	ข	ช	ค	ศ	ม	ง	จ	ฉ	ช	ซ	ณ	ญ
ฎ	ฏ	ฐ	ฑ	ฒ	ณ	ด	ต	ถ	ท	ธ	น	บ
ป	ผ	ฝ	พ	ฟ	ภ	ม	ย	ร	ฤ	ฦ	ล	ฬ
ฎ	ว	ศ	ษ	ส	ห	ฬ	อ	ฮ				

๒. เรียงลำดับชื่อจังหวัดจากกรอบด้านบนตามลำดับอักษร ก - ฮ โดยคัดลายมือ

๑. ....	๘. ....
๒. ....	๙. ....
๓. ....	๑๐. ....
๔. ....	๑๑. ....
๕. ....	๑๒. ....
๖. ....	๑๓. ....

# ทบทวน พยัญชนะต้น





ปฏิบัติ

ป

ปรารถนา

ปร

กลับ

กล

กับ

ก

ออกก

อ

อุบาย

อ

ปร

ประจวบคีรีขันธ์

น

นครพนม

ช

เชียงราย

ตร

ตรัง

## บทบาทครูปลายทาง

๑. ครูให้คำแนะนำเมื่อนักเรียนสงสัยหรือไม่เข้าใจ
๒. ครูอธิบายวิธีการหาคำและความหมาย



## บทบาทนักเรียน

๑. ใบงานที่ ๒ ตอนที่ ๒ เลือกคำมาเติมในช่องว่างตามลำดับการเรียงคำตามพจนานุกรม และ ใบงานที่ ๓ เรื่อง เรียงลำดับคำตามพจนานุกรม และเขียนความหมาย
๒. เมื่อนักเรียนสงสัยหรือไม่เข้าใจ ให้สอบถามคุณครู
๓. ทำงานด้วยความมุ่งมั่นตั้งใจ มีมารยาทในการเขียน ไม่ส่งเสียงรบกวนผู้อื่น



# ใบงานที่ ๔ เรื่อง เรียงลำดับชื่อจังหวัดตาม หลักพจนานุกรม

## คำชี้แจง

๑. ขีดเส้นใต้พยัญชนะต้น  
และนำไปเขียน  
ในหมวดตัวอักษรให้ถูกต้อง

เชียงใหม่ แม่ฮ่องสอน ฉะเชิงเทรา ปราจีนบุรี นราธิวาส หนองคาย ภูเก็ต  
กระบี่ สุราษฎร์ธานี ขอนแก่น อุดรธานี จันทบุรี บึงกาฬ ยโสธร

ก	ข	ช	ค	ศ	ฆ	ง	จ	ฉ	ซ	ซ	ณ	ญ
ฎ	ฏ	ฐ	ฑ	ฒ	ณ	ด	ต	ถ	ท	ธ	น	บ
ป	ผ	ฝ	พ	ฟ	ภ	ม	ย	ร	ฤ	ฤ	ล	ฬ
ฎ	ว	ศ	ษ	ส	ห	ฬ	อ	ฮ				

๒. เรียงลำดับชื่อจังหวัดจากกรอบด้านบนตามลำดับอักษร ก - ฮ โดยคัดลายมือ

๑. ....	๘. ....
๒. ....	๙. ....
๓. ....	๑๐. ....
๔. ....	๑๑. ....
๕. ....	๑๒. ....
๖. ....	๑๓. ....

# เฉลี่ยใบงาน



๑. กระบี่

๒. ขอนแก่น

๓. จันทบุรี

๔. ฉะเชิงเทรา

๕. เชียงใหม่

๖. นครราชสีมา

๗. บึงกาฬ

๘. ปราจีนบุรี

๙. ภูเก็ต

๑๐. แม่ฮ่องสอน

๑๑. ยโสธร

๑๒. สุราษฎร์ธานี

๑๓. หนองคาย

๑๔. อุดรธานี



## ใบงานที่ ๒

เรื่อง เขียนคำและลำดับ  
คำตามพจนานุกรม

### คำชี้แจง

๒. เลือกคำมาเติม  
ในช่องว่างตามลำดับ  
การเรียงคำ  
ตามพจนานุกรม

วัน บาท คล้อง อธิบาย ง่วง มงกุฏ ลักการะ

- ๑) แก้ม ขวด ..... คล้าย
- ๒) นอน ..... ผลิ ภูมิ
- ๓) งก งง งบ .....
- ๔) ฤกษ์ ฤชา ฤดู .....
- ๕) อกติ ..... อธิการ อธิบดี

# เฉลี่ยใบงาน



๒. เลือกคำมาเติมในช่องว่างตามลำดับการเรียงคำตามพจนานุกรม

วัน    บาท    คล้อง    อธิบาย    ง่วง    มงกุฏ    สักการะ

- |    |      |        |        |        |
|----|------|--------|--------|--------|
| ๑) | แก้ม | ขวด    | คล้อง  | คล้าย  |
| ๒) | นอน  | บาท    | ผลิ    | ภูมิ   |
| ๓) | งก   | งง     | งบ     | ง่วง   |
| ๔) | ฤกษ์ | ฤชา    | ฤดู    | วัน    |
| ๕) | อคติ | อธิบาย | อธิการ | อธิบดี |

# ใบงานที่ ๓

เรื่อง เรียงลำดับคำ

ตามพจนานุกรม

และเขียนความหมาย

## คำชี้แจง

ให้เรียงลำดับคำ

ตามพจนานุกรม

แล้วเขียนความหมาย

พิจารณา

ชี้ขาด

ถกเถียง

โอกาส

ใจถึง

ขัดแย้ง

ลดหลั่น

วินัย

คัดค้าน

เสมอภาค

๑. ....ความหมาย .....

๒. ....ความหมาย .....

๓. ....ความหมาย .....

๔. ....ความหมาย .....

๕. ....ความหมาย .....

๖. ....ความหมาย .....

๗. ....ความหมาย .....

๘. ....ความหมาย .....

๙. ....ความหมาย .....

๑๐. ....ความหมาย .....

ชื่อ ..... สกุล ..... ชั้น ..... เลขที่ .....

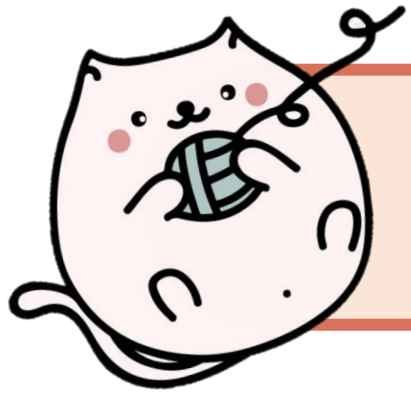


สรุป

สิ่งที่ได้เรียนรู้ในวันนี้

การค้นหาความหมายของคำ

การนำคำไปใช้ได้ตรงความหมาย



## สิ่งที่ต้องเตรียมในครั้งต่อไป

๑. ใบความรู้ที่ ๓ เรื่อง การอ่านจับใจความสำคัญ
๒. ใบงานที่ ๕ เรื่อง จับใจความสำคัญจากนิทาน



# บทเรียนครั้งต่อไป

เรื่อง การจับใจความสำคัญจากนิทาน

ดาวน์โหลดเอกสารได้ที่ [www.dltv.ac.th](http://www.dltv.ac.th)

รายวิชาภาษาไทย  
ชั้นประถมศึกษาปีที่ ๓

