

# รายวิชา นาฏศิลป์

เรื่อง จุดมุ่งหมายและ  
องค์ประกอบของละคร

รหัสวิชา ศ22104 ชั้นมัธยมศึกษาปีที่ 2

ครูผู้สอน โชติกา สมพงษ์



เรื่อง จุดมุ่งหมายและ  
องค์ประกอบของละคร





## จุดประสงค์การเรียนรู้

1. รู้ เข้าใจและวิเคราะห์องค์ประกอบของการละคร

2. บอกความสัมพันธ์ของการแสดงกับสาระการเรียนรู้อื่นได้ถูกต้อง

3. เปรียบเทียบการแสดงต่าง ๆ ทั้งไทยและสากล





สื่อวีดิทัศน์นี้ใช้เพื่อการศึกษาเท่านั้น

ขอขอบคุณสื่อวีดิทัศน์

เรื่อง ละครพันทาง เรื่อง ไชอิ๋ว ตอน ฉีเทียนต้าเซิ่งบุกสวรรค์

เผยแพร่โดย : น้อย โชนย์กัษ

เผยแพร่วันที่ : 31 Mar 2019

ที่มา : <https://www.youtube.com/watch?v=oC8QrHiic8E&feature=youtu.be>



## ความหมายของละครไทย

**ละคร หมายถึง** การแสดงประเภทหนึ่งซึ่งแสดง  
เรื่องราวความเป็นไปของชีวิตที่ปรากฏในวรรณกรรม  
มีศิลปะการแสดงและดนตรีเป็นสื่อสำคัญ



## ความหมายของละครไทย

ละคร ตามความหมายนี้ หมายถึง ละครรำ  
เพราะว่าเป็นการแสดงออกทางความคิดโดยมุ่งเน้น  
ถึงลักษณะท่าทางอิริยาบถในขณะเคลื่อนไหวตัว  
ในระหว่างการรำ



## ความหมายของละครไทย

ละครไทยสามารถแบ่งออกได้เป็น 4 ประเภท ดังนี้

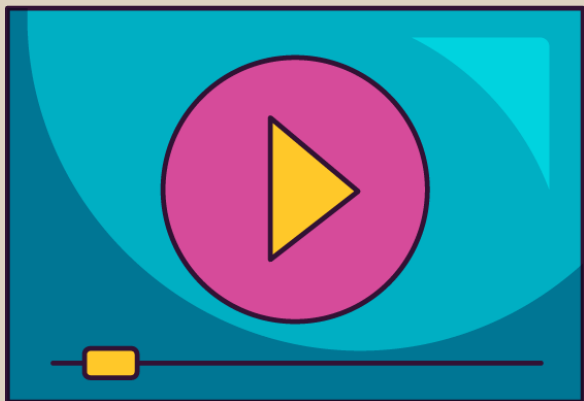
1. ละครร่ำ คือ ละครที่ใช้ศิลปะการร่ำรำในการดำเนินเรื่อง
  2. ละครร้อง คือ ละครที่ใช้ศิลปะการร้องดำเนินเรื่อง
- เป็นละครแบบใหม่ที่ได้รับอิทธิพลมาจากตะวันตก





## ความหมายของละครไทย

3. ละครพูด คือ ละครที่ใช้ศิลปะการพูดในการดำเนินเรื่อง เป็นละครแบบใหม่ที่ได้รับอิทธิพลจากตะวันตก
4. ละครสังคีต เป็นละครที่ใช้ศิลปะการพูดและการร้องดำเนินเรื่องผสมกัน



วิดีโอทัศน์ : ละครทีวี



สื่อวีดิทัศน์นี้ใช้เพื่อการศึกษาเท่านั้น

ขอขอบคุณสื่อวีดิทัศน์

เรื่อง ตกกระไดหัวใจพลอยโจน EP.3 [5/5]

เผยแพร่โดย : GMM25Thailand

เผยแพร่วันที่ : 10 มิถุนายน 2562

ที่มา : <https://www.youtube.com/watch?v=uNig3EsT2yg>



## ความหมายของละคร

ละคร หมายถึง ศิลปะการแสดงที่เกิดขึ้นจากการนำภาพ  
ประสมการณ์ และจินตนาการของมนุษย์มาผูกเป็นเรื่องราว  
แล้วนำเสนอแก่ผู้ชม โดยมีผู้แสดงเป็นผู้สื่อความหมาย



# ประเภทของละคร

ละครแบ่งออกเป็น 2 ประเภท ดังนี้

1. ละครแนวเหมือนจริง (Representational Drama) คือ ละครที่ให้ภาพชีวิตความเป็นจริง สะท้อนชีวิตในสังคมและความเป็นอย่างของชุมชนออกมาเป็นเรื่องราว ดังคำกล่าวที่ว่า "ละครคือชีวิต"

## ละครแบ่งออกเป็น 2 ประเภท ดังนี้

2. ละครแนวไม่เหมือนจริง (Presentational Drama) คือ ละครที่ให้ภาพของการแสดงหลุดออกไปจากชีวิตประจำวัน โดยยึดคนดูเป็นเป้าหมายสำคัญ เพื่อให้คนดูเกิดความสนุกสนาน เพลิดเพลิน ตื่นเต้น และผู้ดูจะเกิดความรู้สึกว่าสิ่งที่ปรากฏไม่ใช่ชีวิตจริง เช่น การแสดงโขน ละครรำ ซึ่งฉากและเครื่องแต่งกายจะหรูหราเกินจริง แต่ก็สวยงาม ประณีตวิจิตรบรรจง มีเสน่ห์ประทับใจคนดู

# ความสัมพันธ์ของละครกับชีวิตมนุษย์

(จุดมุ่งหมายของละคร)

ละครเป็นศิลปะที่สะท้อนภาพชีวิต โดยอาศัยสื่อแบบต่าง ๆ ในการนำเสนอภาพเรื่องราวของชีวิต ฉะนั้น "มนุษย์" คือ สารอย่างหนึ่งของละคร ศิลปะการละคร เป็นการแสดงอย่างหนึ่งที่มนุษย์นำประสบการณ์ในชีวิตจริงผนวกกับจินตนาการสร้างสรรค์เป็นเรื่องขึ้นมา แล้วถ่ายทอดเป็นการแสดงในรูปแบบต่าง ๆ

# ความสัมพันธ์ของละครกับชีวิตมนุษย์

(จุดมุ่งหมายของละคร)

โดยมีนักแสดงเป็นผู้ถ่ายทอดเรื่องราวความรู้สึกและสิ่งอื่น ๆ  
ต่อผู้ชม ทั้งนี้เพื่อสร้างความบันเทิง ความประทับใจ หรือจะมี  
วัตถุประสงค์อื่นนอกเหนือจากที่กล่าวมาแล้วก็ได้ ซึ่งเราสามารถ  
สรุปความสัมพันธ์ของละครกับชีวิตมนุษย์ได้ คือ

# ละครช่วยตอบสนองความต้องการของมนุษย์ ศิลปะการละคร มีจุดมุ่งหมายเพื่อตอบสนองความต้องการ ของมนุษย์ 3 ระดับ ดังนี้

1. อารมณ์ การละคร มีจุดมุ่งหมาย ให้ความบันเทิงแก่มนุษย์  
ได้ผ่อนคลายความเครียดหรือบางครั้งก็กระตุ้นอารมณ์ให้เกิด  
ความรู้สึกตื่นเต้น ทำให้มนุษย์มีความสุข กระตือรือร้นในการดำเนิน  
ชีวิต



ละครช่วยตอบสนองความต้องการของมนุษย์  
ศิลปะการละคร มีจุดมุ่งหมายเพื่อตอบสนองความต้องการ  
ของมนุษย์ 3 ระดับ ดังนี้

2. **ส่อง** ให้คุณค่าทางสติปัญญา โดยการดูละครแล้วกลับมา  
พิจารณาปัญหาต่าง ๆ เกี่ยวกับตนเอง เกี่ยวกับมนุษยชาติและ  
เกี่ยวกับสังคมส่วนรวม

# ละครช่วยตอบสนองความต้องการของมนุษย์ ศิลปะการละคร มีจุดมุ่งหมายเพื่อตอบสนองความต้องการ ของมนุษย์ 3 ระดับ ดังนี้

3. จิตใจ ความสัมพันธ์ของศิลปะการละครกับจิตใจ  
ของมนุษย์มีมาแต่โบราณ จะเห็นได้ว่าการละครตะวันออก  
และตะวันตก ล้วนถือกำเนิดจากพิธีบวงสรวงเทพเจ้า  
เพื่อขอพรและให้เทพเจ้าบันดาลสิ่งต่าง ๆ

# ใบงาน จุดมุ่งหมายของละคร

**คำชี้แจง** ให้นักเรียนวิเคราะห์จุดมุ่งหมายของละคร ลงในแบบบันทึกที่กำหนดให้

ละคร เรื่อง .....

ประเภทของละคร.....

เนื้อหาของ.....

จุดมุ่งหมายของละคร.....

# องค์ประกอบของละคร

## องค์ประกอบของละคร

การแสดงที่เป็นละคร นอกจากผู้สร้างสรรค์บทละคร จะเป็นผู้ที่มีปฏิภาณไหวพริบ และได้รับการฝึกฝนให้เกิด ความชำนาญ นำเสนอความรู้ ความคิดจินตนาการ ตลอดจน ประสพการณ์ถ่ายทอดผ่านบทละครได้อย่างมีความหมาย

# องค์ประกอบ 4 ประการ ดังนี้

1. มีโครงเรื่อง (Story) เป็นการกำหนดให้เหตุการณ์หรือเรื่องราวดำเนินไปอย่างมีลำดับ มีเหตุมีผลมีความต่อเนื่องเหตุการณ์หรือเรื่องราวจะต้องสัมพันธ์กันในแต่ละฉากแต่ละตอน
2. ต้องมีเนื้อหาสรุป (Subject) หรือแนวคิด (Theme) เช่น ต้องการให้เกิดความรักชาติ ความกตัญญูกตเวที หรือมุ่งสอนจริยธรรม



## องค์ประกอบ 4 ประการ ดังนี้

3. นิสัยตัวละคร (Characterization) ตัวละครจะถูกกำหนดบทบาทให้มีบุคลิกลักษณะเป็นเช่นไรนั้น ขึ้นอยู่กับทัศนคติของตัวละครต่อสิ่งต่าง ๆ หรือเหตุการณ์ต่าง ๆ

4. บรรยากาศ (Atmosphere) หมายถึง การสร้างบรรยากาศรอบ ๆ ที่เกี่ยวกับตัวละคร เพื่อช่วยให้ผู้ชมละครมีความรู้สึกคล้อยตามไปกับละคร

# ใบงานที่ 2 เรื่อง องค์ประกอบของละคร

**คำชี้แจง** ให้นักเรียนวิเคราะห์องค์ประกอบของละคร ลงในแบบบันทึกที่กำหนดให้

ละครเรื่อง.....

เนื้อเรื่อง/เรื่องย่อ.....

บทสรุปหรือแนวคิด.....

ลักษณะตัวละคร.....

บรรยากาศ.....

# บทเรียนครั้งต่อไป

## เรื่อง ประวัติการละครไทย (1)

สิ่งที่ต้องเตรียม

ใบความรู้ เรื่อง ประวัติละครไทยแต่ละยุคสมัย

สามารถดาวน์โหลดได้ที่ [www.dltv.ac.th](http://www.dltv.ac.th)

