

ใบงานที่ ๑.๕ เรื่อง การดูแลรักษาสวน หน่วยที่ ๑ เรื่อง บ้านและสวน
รหัสวิชา ง๒๒๑๐๑ รายวิชา การงานอาชีพ ภาคเรียนที่ ๒ ชั้นมัธยมศึกษาปีที่ ๒

กลุ่มที่ ชั้น

รายชื่อสมาชิกในกลุ่ม

- ๑) เลขที่ ๒)..... เลขที่
- ๓) เลขที่ ๔)..... เลขที่
- ๕) เลขที่ ๖)..... เลขที่

คำชี้แจง ให้นักเรียนแต่ละกลุ่มสำรวจสวนหย่อมในบริเวณโรงเรียน จากนั้นเลือกจุดที่จะปฏิบัติหน้าที่ในการดูแลรักษาสวนหย่อมนั้น (ใช้เวลาประมาณ ๑๕ นาที) จากนั้นให้นักเรียนทุกกลุ่มช่วยกัน ตอบคำถามและส่งตัวแทนนำเสนอหน้าชั้นเรียน

จุดที่ปฏิบัติ

วิธีปฏิบัติ

.....

.....

.....

สิ่งที่ต้องปฏิบัติเพิ่มเติม

.....

.....

.....

ผลสำเร็จที่เกิดขึ้น

.....

.....

.....

ปัญหาและอุปสรรค

.....

.....

.....

วิธีแก้ไข

.....

.....

.....



จุดที่ปฏิบัติ

.....
.....



จุดที่ปฏิบัติ

.....

.....



จุดที่ปฏิบัติ

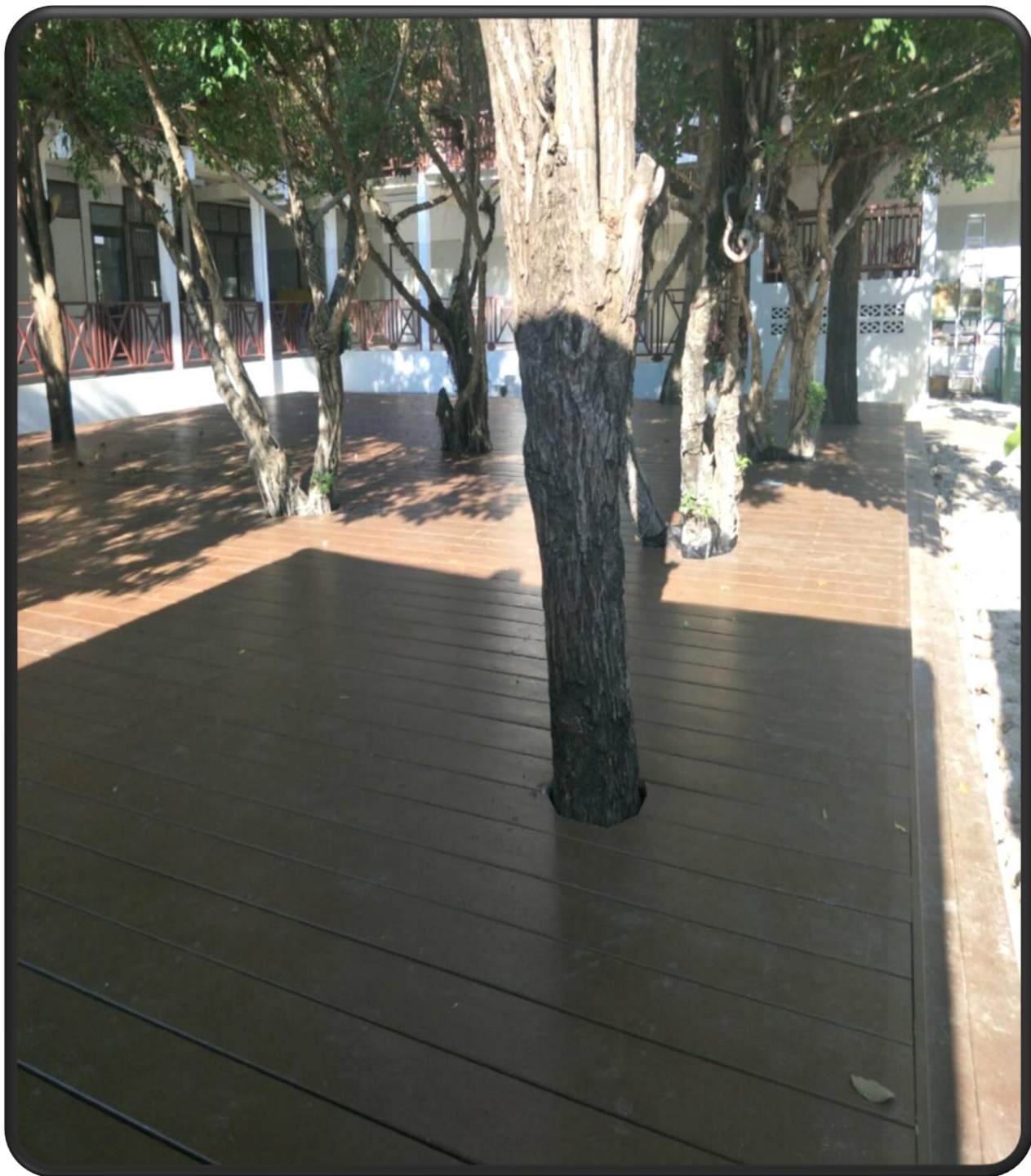
.....

.....



จุดที่ปฏิบัติ

.....
.....



จุดที่ปฏิบัติ

.....

.....



จุดที่ปฏิบัติ

.....

.....